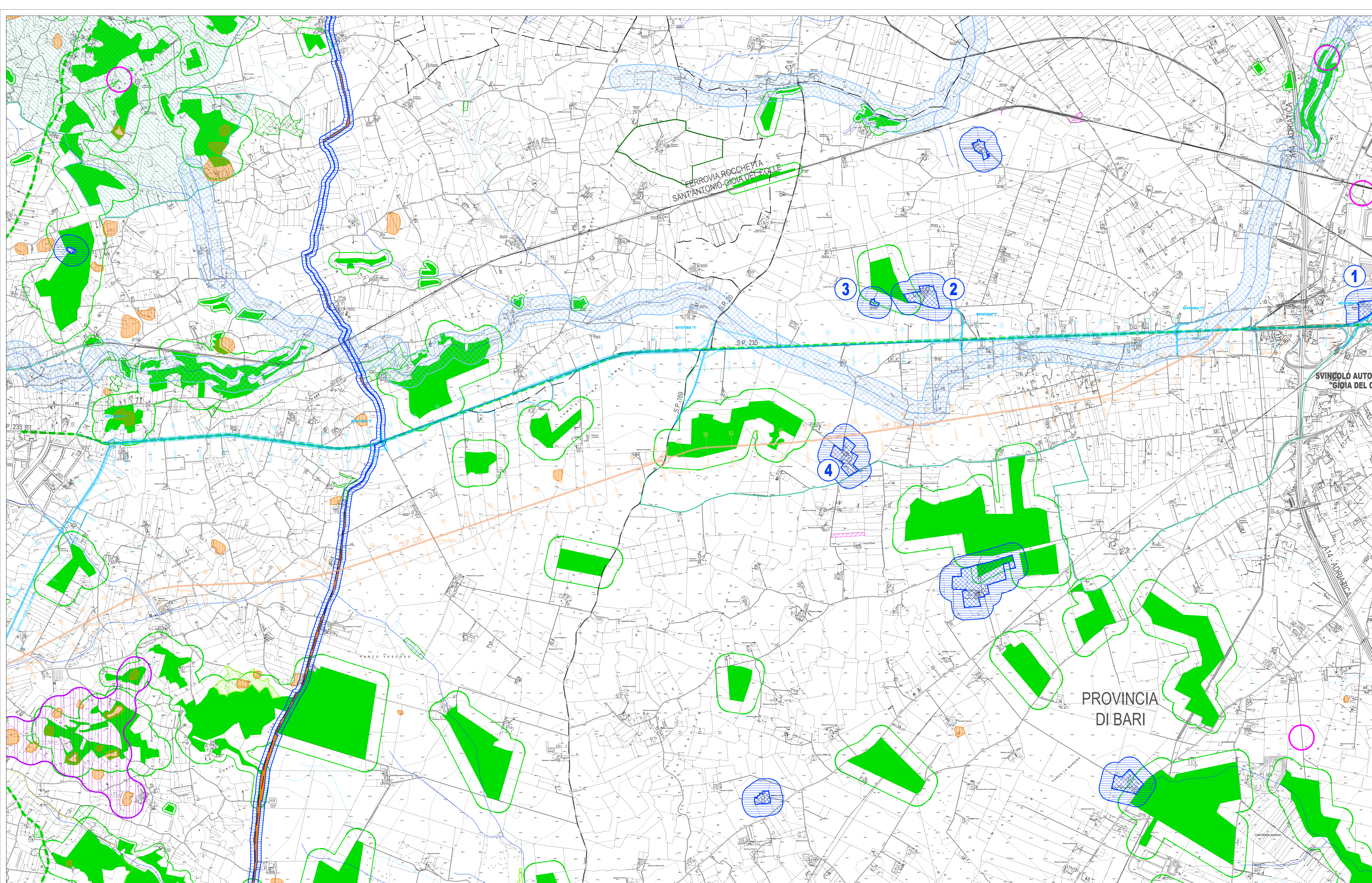
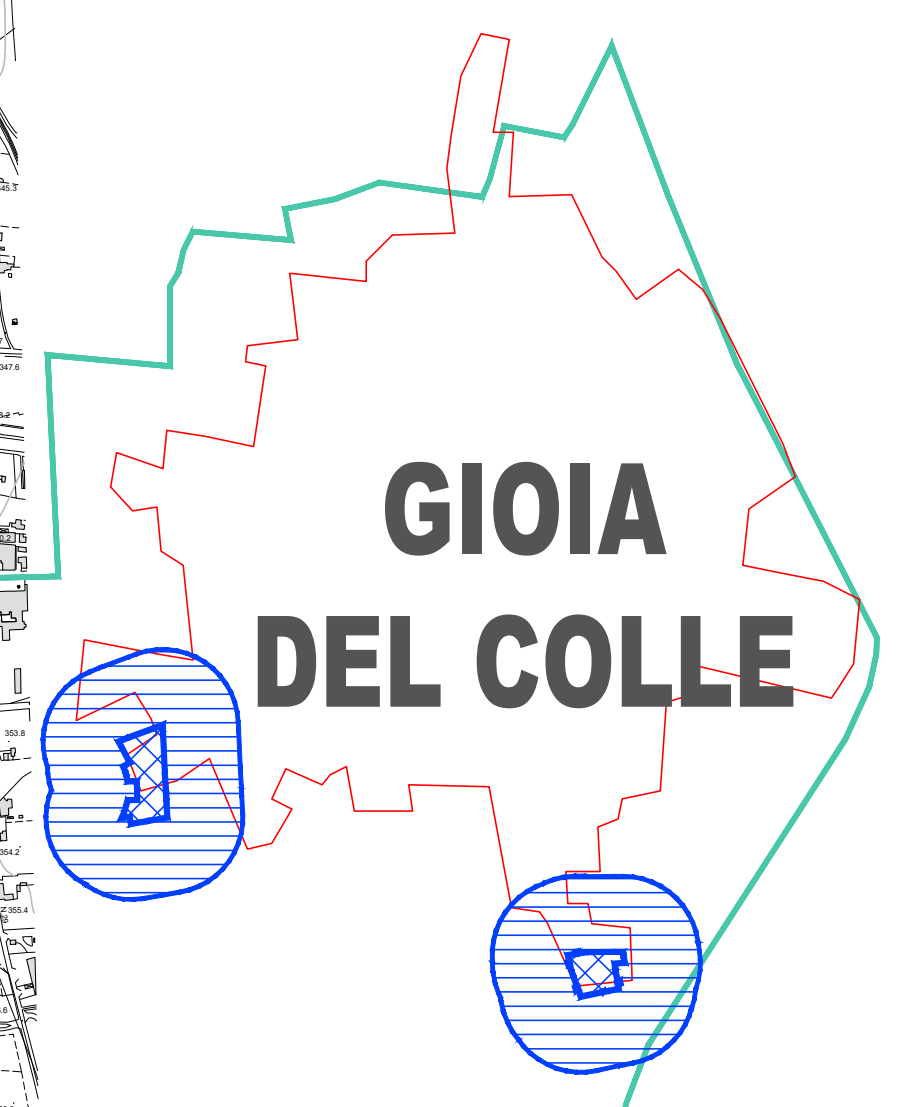


QUADRO DI UNIONE

SOLUZIONE "A"
SOLUZIONE "B"



PPTR Puglia - Struttura Ecosistemica - ambientale
Componenti delle aree protette e dei siti naturalistici (*)

- Beni paesaggistici
- Parchi e Riserve
- Parchi Nazionali e Riserve Nazionali e Statali (*)
- Parchi e Riserve Naturali Regionali (*)
- Ulteriori contesti paesaggistici
- Area di rispetto dei parchi e riserve regionali (*)
- Rete Natura 2000 - Aree S.I.C. e Z.P.S. (*)

PPTR Puglia - Struttura Ecosistemica - ambientale
Componenti botanico vegetazionali

- Beni paesaggistici
- Boschi
- Zone umide RAMSAR
- Ulteriori contesti paesaggistici
- Area umide
- Prati e pascoli naturali
- Fornazioni arbustive in evoluzione naturale
- Area di rispetto dei boschi

PPTR Puglia - Struttura Idrogeomorfologica
Componenti Idrologiche

- Beni paesaggistici
- Fiumi e torrenti - Acque pubbliche
- Ulteriori contesti paesaggistici
- Reticolo Idrografico di connessione alla R.E.R.

Componenti Geomorfologiche

- Ulteriori contesti paesaggistici
- Versanti
- Lame e Gravine
- Doline
- Grotte
- Geositi - fascia di tutela 100 m
- Inghiottoi

PPTR Puglia - Struttura Antropica e Storico-culturale
Componenti Culturali e insediative

- Beni paesaggistici
- Immobili e aree di notevole interesse pubblico
- Zone gravate da usi civici validate
- Zone di interesse archeologico
- Ulteriori contesti paesaggistici
- Città consolidata
- Testimonianze della stratificazione insediativa:
- a) Siti interessati da beni storico culturali
- b) Aree appartenenti alla rete dei tratturi
- c) Aree a rischio archeologico
- Area di rispetto delle componenti culturali e insediative
- Paesaggi rurali

- 1) Ex distilleria Paolo Cassano: cod. ARKO181 - D.M. del 26-09-92, 10-04-96 ai sensi della L.1089 - Vincolo Architettonico.
- 2) Masseria Rosati: Segnalazione Architettonica da PPTR (cod. BA001644).
- 3) Masseria S.Pietro: Segnalazione Architettonica da PPTR (cod. BA001646).
- 4) Masseria Cocevoli: Segnalazione Architettonica da PPTR (cod. BA001648).
- 5) Jazzo: Segnalazione Architettonica da PPTR.
- 6) Masseria Jazzo De Laurentis: Segnalazione Architettonica da PPTR.
- 7) 8) Masseria De Laurentis: Segnalazione Architettonica da PPTR.
- 9) Masseria Jacovello: Segnalazione Architettonica da PPTR.

LEGENDA (fonti: PPTR Regione Puglia - S.I.T. Regione Puglia)

Anas SpA
Direzione Centrale Progettazione

COLLEGAMENTO MEDIANO "MURCIA - POLLINO"
TRATTO GIOIA DEL COLLE - MATERA - FERRANDINA - PISTICCI
BY-PASS DI MATERA

PROGETTO DI FATIBILITÀ TECNICO ECONOMICA

IL PROGETTISTA
Dati: Ing. Enzo Barone
Dipartimento Provinciale di Perugia n° 4029

IL GEODATA
Dati: Geo. Stefano Ricciardi
Dipartimento Provinciale di Perugia n° 107

IL RESPONSABILE DEL S.I.A.
Dati: Ing. Enzo Barone
Dipartimento Provinciale di Perugia n° 4029

IL CONDIZIONATORE PER LA SICUREZZA IN FASE DI PROGETTAZIONE
Dati: Ing. Enzo Barone
Dipartimento Provinciale di Perugia n° 4029

IL GRUPPO DI PROGETTAZIONE:

MANDATARIA

MANDANTE

PROTOCOLLO

DATA

STUDIO DI IMPATTO AMBIENTALE
TRACCIATO SELEZIONATO - TRATTO IN ADEGUAMENTO CATEGORIA C1
Quadro di unione: Carta dei vincoli ambientali e paesaggistici
Tav. 1 di 3

CODICE PROGETTO	CODICE FILE	REVISIONE	SCALA:
P2138	T01_IAD0_AMB_CT11_B		1:10.000
PROGETTO	ELABORAZIONE	VERIFICA	APPROVAZIONE
L07152	T01_IAD0_AMB_CT11	B	
REVISIONE	DESCRIZIONE	DATA	REDAZIONE
B	REVISIONE A SEGUITO ISTRUTTORIA	GENNAIO 2022	VENDITTI
A	PRIMA EMISSIONE	DICEMBRE 2021	VENDITTI
			BONADIES
			BONADIES
			BONADIES