

PPTR Puglia - *Struttura Ecosistemica - ambientale*
 Componenti delle aree protette e dei siti naturalistici (*)

- Beni paesaggistici
- Parchi e Riserve
- Parchi Nazionali e Riserve Nazionali e Statali (*)
- Parchi e Riserve Naturali Regionali (*)
- Ulteriori contesti paesaggistici
- Area di rispetto dei parchi e riserve regionali (*)
- Rete Natura 2000 - Aree S.I.C. e Z.P.S. (*)

(*)Vedi elaborato "Parchi ed Aree Protette"

PPTR Puglia - *Struttura Ecosistemica - ambientale*
 Componenti botanico vegetazionali

- Beni paesaggistici
- Boschi
- Zone umide RAMSAR
- Ulteriori contesti paesaggistici
- Area umide
- Prati e pascoli naturali
- Formazioni arbustive in evoluzione naturale
- Aree di rispetto dei boschi

PPTR Puglia - *Struttura Idrogeomorfologica*
 Componenti Idrologiche

- Beni paesaggistici
- Fiumi e torrenti - Acque pubbliche
- Ulteriori contesti paesaggistici
- Reticolo Idrografico di connessione alla R.E.R.

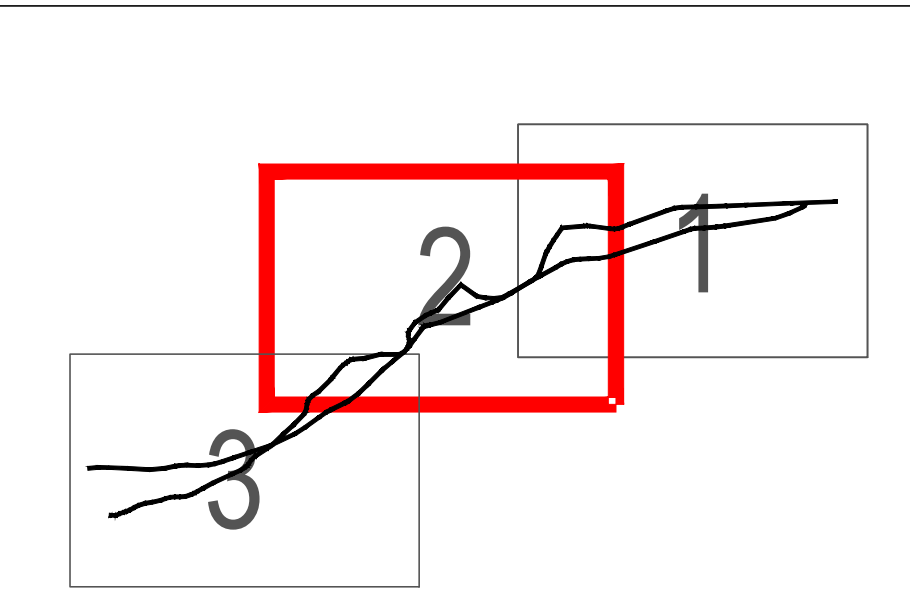
Componenti Geomorfologiche

- Ulteriori contesti paesaggistici
- Versanti
- Lame e Gravine
- Doline
- Grotte
- Geositi - fascia di tutela 100 m
- Inghiottoi

PPTR Puglia - *Struttura Antropica e Storico-culturale*
 Componenti Culturali e insediative

- Beni paesaggistici
- Immobili e aree di notevole interesse pubblico
- Zone gravate da usi civici validate
- Zone di interesse archeologico
- Ulteriori contesti paesaggistici
- Città consolidata
- Testimonianze della stratificazione insediativa:
- a) Siti interessati da beni storico culturali
- b) Aree appartenenti alla rete dei tratturi
- c) Aree a rischio archeologico
- Area di rispetto delle componenti culturali e insediative
- Paesaggi rurali

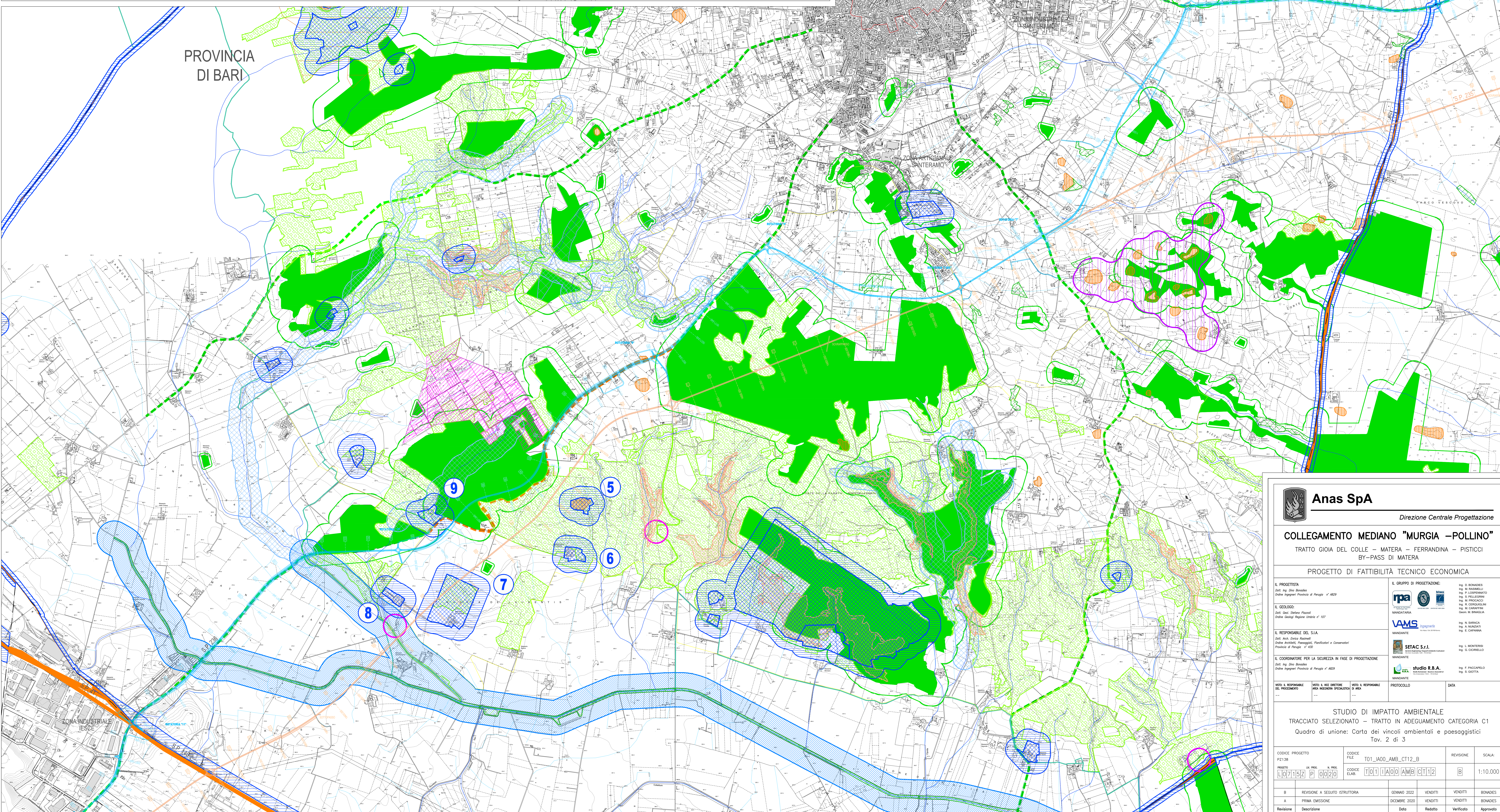
- a) Siti interessati da beni storico culturali
- 1 Ex distilleria Paolo Cassano: cod. ARKO181 - D.M. del 26-09-92, 10-04-98 ai sensi della L.1089 - Vincolo Architettonico.
 - 2 Masseria Rosati: Segnalazione Architettonica da PPTR (cod. BAO01644).
 - 3 Masseria S. Pietro: Segnalazione Architettonica da PPTR (cod. BAO01646).
 - 4 Masseria Cocevoli: Segnalazione Architettonica da PPTR (cod. BAO01648).
 - 5 Jazzo: Segnalazione Architettonica da PPTR.
 - 6 Masseria Jazzo De Laurentis: Segnalazione Architettonica da PPTR.
 - 7 8 Masseria De Laurentis: Segnalazione Architettonica da PPTR.
 - 9 Masseria Jacoviello: Segnalazione Architettonica da PPTR.



QUADRO DI UNIONE

SOLUZIONE "A"
 SOLUZIONE "B"

LEGENDA (fonti: PPTR Regione Puglia - S.I.T. Regione Puglia)



Anas SpA
 Direzione Centrale Progettazione

COLLEGAMENTO MEDIANO "MURGIA - POLLINO"
 TRATTO GIOIA DEL COLLE - MATERA - FERRANDINA - PISTICCI
 BY-PASS DI MATERA

PROGETTO DI FATTIBILITÀ TECNICO ECONOMICA

IL PROGETTISTA Dott. Ing. Silvio Bonadies Ordine Ingegneri Provincia di Perugia n° 4829	IL GRUPPO DI PROGETTAZIONE: 	Ing. G. BONADIES Ing. M. RICHVELLI Ing. P. LIOUZZATO Ing. G. FELLICIONI Ing. G. PROSCIACCO Ing. R. CERQUIGLIANI Ing. M. CARAFFERA Geom. M. BINGUZZI
IL GEOLOGO: Dott. Geol. Stefano Pizzoli Ordine Geologi Regione Umbria n° 107	IL RESPONSABILE DEL S.I.A.: Dott. Arch. Enrico Rinaldi Ordine Architetti, Pianificatori, Paesaggisti e Conservatori Provincia di Perugia n° 4831	Ing. R. SARACA Ing. A. RINALDI Ing. E. CAPRANA
IL COORDINATORE PER LA SICUREZZA IN FASE DI PROGETTAZIONE: Dott. Ing. Silvio Bonadies Ordine Ingegneri Provincia di Perugia n° 4829	VEDO IL RESPONSABILE DEL PROGETTO: VOTO E VICE DIRETTORE PER IL PROGETTO	VEDO IL RESPONSABILE PER IL PROGETTO: VOTO E VICE DIRETTORE PER IL PROGETTO
PROTOCOLLO	DATA	

STUDIO DI IMPATTO AMBIENTALE
 TRACCIATO SELEZIONATO - TRATTO IN ADEGUAMENTO CATEGORIA C1
 Quadro di unione: Carta dei vincoli ambientali e paesaggistici
 Tav. 2 di 3

CODICE PROGETTO P2138	CODICE FILE T01_IAD0_AMB_CT12_B	REVISIONE B	SCALA 1:10.000
PROGETTO L0715Z	CODICE ELAB. T01_IAD0_AMB_CT12		

B	REVISIONE A SEGUITO STRUTTORIA	GENNAIO 2022	VENDITTI	VENDITTI	BONADIES
A	PRIMA EMISSIONE	DECEMBRE 2020	VENDITTI	VENDITTI	BONADIES
Revisione	Descrizione	Data	Redatto	Verificato	Approvato