

QUADRO DI UNIONE

— SOLUZIONE "A"

— SOLUZIONE "B"

LEGENDA

PAI PUGLIA

Pericolosità geomorfologica

- PG2 - Elevata (area esterna/verde chiaro)
- PG3 - Elevata (area interna/verde scuro)

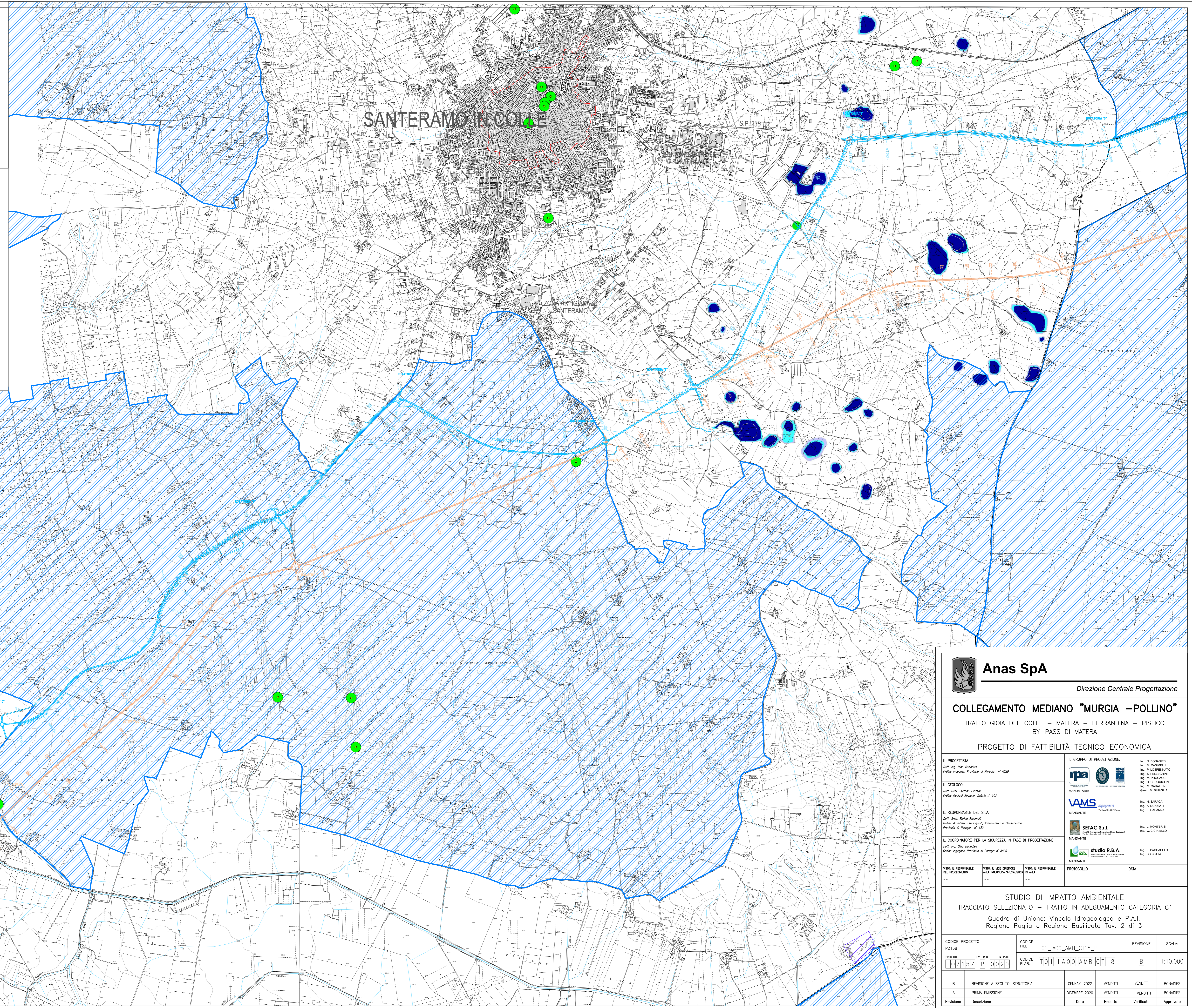
Pericolosità idraulica

- BP - Bassa
- MP - Media
- AP - Alta

PPTR Puglia - Struttura Idrogeomorfologica

Ulteriori contesti paesaggistici

- Vincolo Idrogeologico



Anas SpA
 Direzione Centrale Progettazione

COLLEGAMENTO MEDIANO "MURGIA – POLLINO"
 TRATTO GIOIA DEL COLLE – MATERA – FERRANDINA – PISTICCI
 BY-PASS DI MATERA

PROGETTO DI FATTIBILITÀ TECNICO ECONOMICA

IL PROGETTISTA Dott. Ing. Dino Bonades Ordine Ingegneri Provincia di Perugia n° 4829	IL GRUPPO DI PROGETTAZIONE: Ing. D. BONADES Ing. M. MARABELLO Ing. P. LOSPENNATO Ing. S. TULLIOTTI Ing. M. PROCCACIO Ing. R. CERQUIGLIANI Ing. M. CARAFFA Geom. M. BRAGLIA			
IL GEOLOGO: Dott. Geol. Stefano Pizzoli Ordine Geologi Regione Umbria n° 107	MANDATARIA: VAMS Ing. N. BARACA Ing. A. MANDATI Ing. E. CARPANA			
IL RESPONSABILE DEL S.I.A.: Dott. Arch. Enrico Rivellini Ordine Architetti, Pianificatori e Conservatori Provincia di Perugia n° 430	MANDANTE: SETAC S.r.l. Ing. L. MONTERRI Ing. G. CICIRELLO			
IL COORDINATORE PER LA SICUREZZA IN FASE DI PROGETTAZIONE: Dott. Ing. Dino Bonades Ordine Ingegneri Provincia di Perugia n° 4829	MANDANTE: studio R.B.A. Ing. F. PACCAPELO Ing. S. GIOTTA			
NOTE E RESPONSABILE PER IL PROCEDIMENTO	NOTE E VICE DIRETTORE PER IL PROCEDIMENTO	NOTE E RESPONSABILE PER LA PROGETTAZIONE	PROTOCOLLO	DATA

STUDIO DI IMPATTO AMBIENTALE
 TRACCIATO SELEZIONATO – TRATTO IN ADEGUAMENTO CATEGORIA C1
 Quadro di unione: Vincolo Idrogeologico e P.A.I.
 Regione Puglia e Regione Basilicata Tav. 2 di 3

CODICE PROGETTO P2138	CODICE FILE T01_IA00_AMB_CT18_B	REVISIONE	SCALA:
PROGETTO L0715Z	ELABORAZIONE P0020	T01IA00AMBCT18	B 1:10.000
B	REVISIONE A SEGUITO ISTRUTTORIA	GENNAIO 2022	VENITTI VENITTI BONADES
A	PRIMA EMISSIONE	DICEMBRE 2020	VENITTI VENITTI BONADES
Revisione	Descrizione	Data	Redatto Verificato Approvato