

ROTATORIA 2

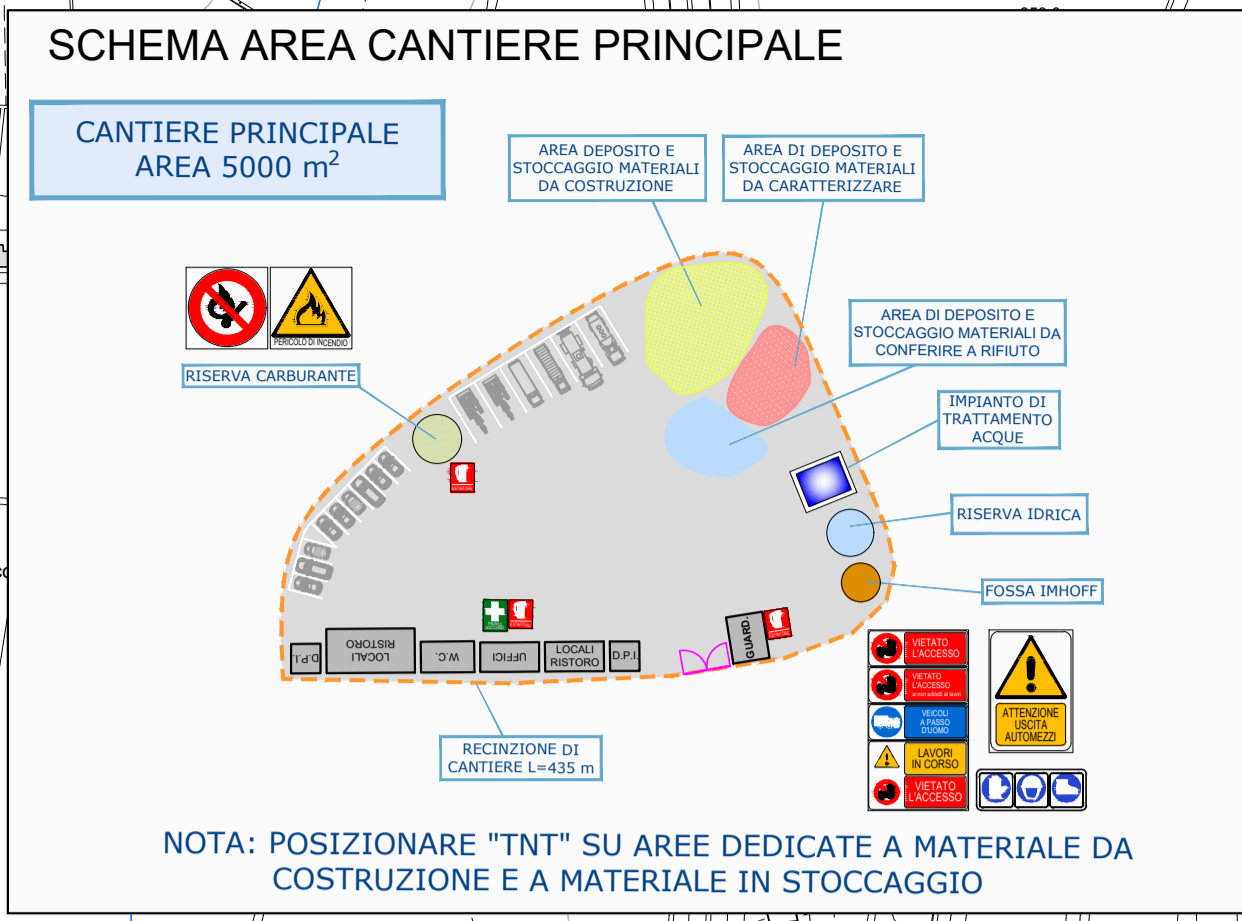
- OPERE IN CORSO DI REALIZZAZIONE
- OPERE COMPLETATE NELLE FASI PRECEDENTI
- VIABILITÀ IN ESERCIZIO

ROTATORIA 2

- OPERE IN CORSO DI REALIZZAZIONE
- OPERE COMPLETATE NELLE FASI PRECEDENTI
- VIABILITÀ IN ESERCIZIO

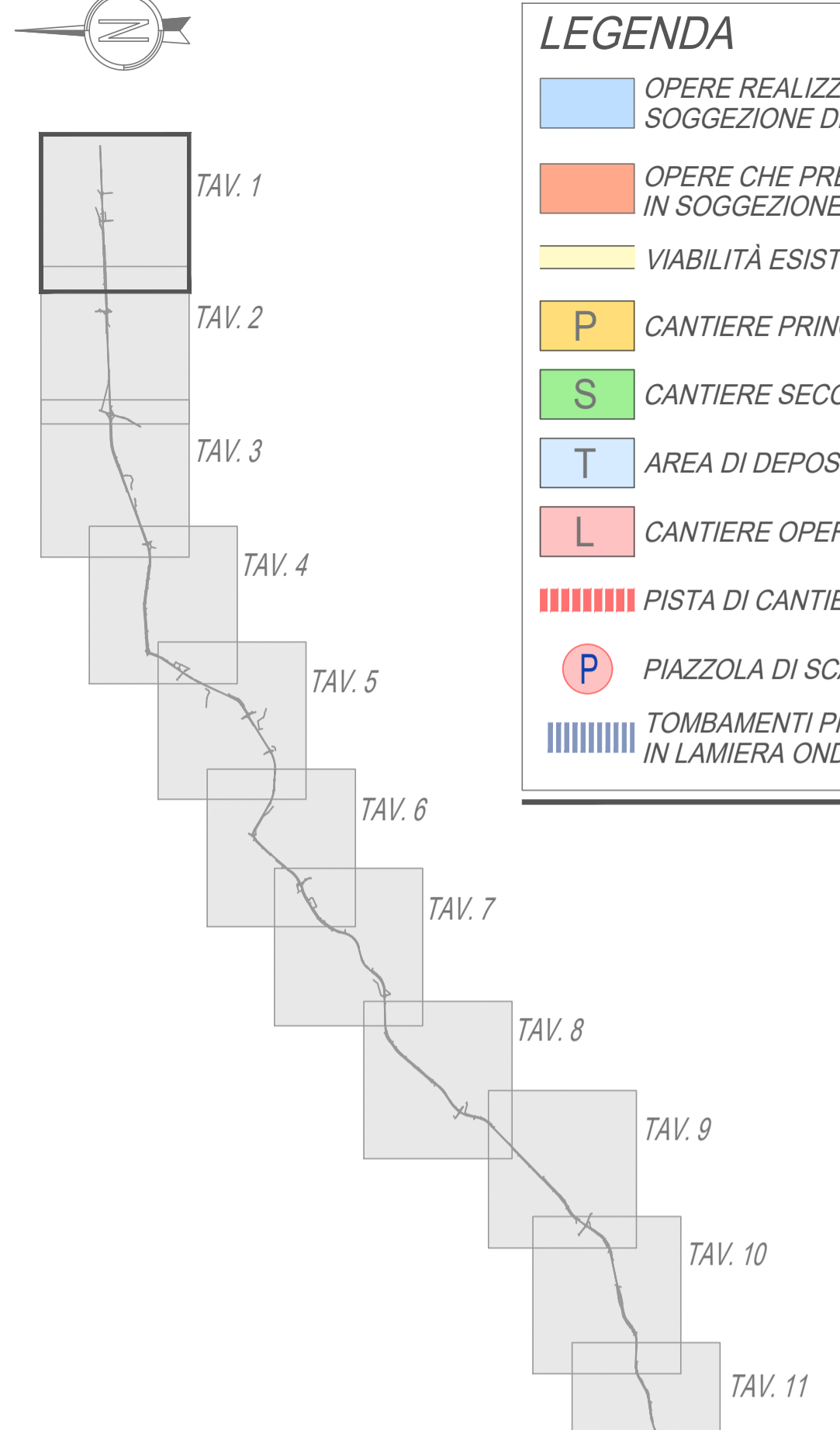
- 1ª FASE**
- 1.1. REALIZZAZIONE PORZIONI ESTERNE ROTATORIA
 - 1.2. REALIZZAZIONE BRACCI ROTATORIA

- 2ª FASE**
- 2.1. DEVIAZIONE TRAFFICO SU PORZIONI DI ROTATORIA REALIZZATE
 - 2.2. REALIZZAZIONE TRATTI INTERFERENTI CON IMPIEGO DI UNA CORSIA PER VOLTA
 - 2.3. COMPLETAMENTO ROTATORIA



LEGENDA

- OPERE REALIZZABILI SENZA SOGGEZIONE DI TRAFFICO
- OPERE CHE PREVEDONO PIÙ FASI E/O IN SOGGEZIONE DI TRAFFICO
- VIABILITÀ ESISTENTE
- P CANTIERE PRINCIPALE
- S CANTIERE SECONDARIO
- T AREA DI DEPOSITO TEMPORANEA
- L CANTIERE OPERATIVO
- PISTA DI CANTIERE
- P PIAZZOLA DI SCAMBIO
- TOMBAMENTI PROVVISORI CON TUBI IN LAMIERA ONDULATA TIPO "ARMCO"



QUADRO DI UNIONE

ROTATORIA 2

CANTIERE PRINCIPALE A=5000 mq

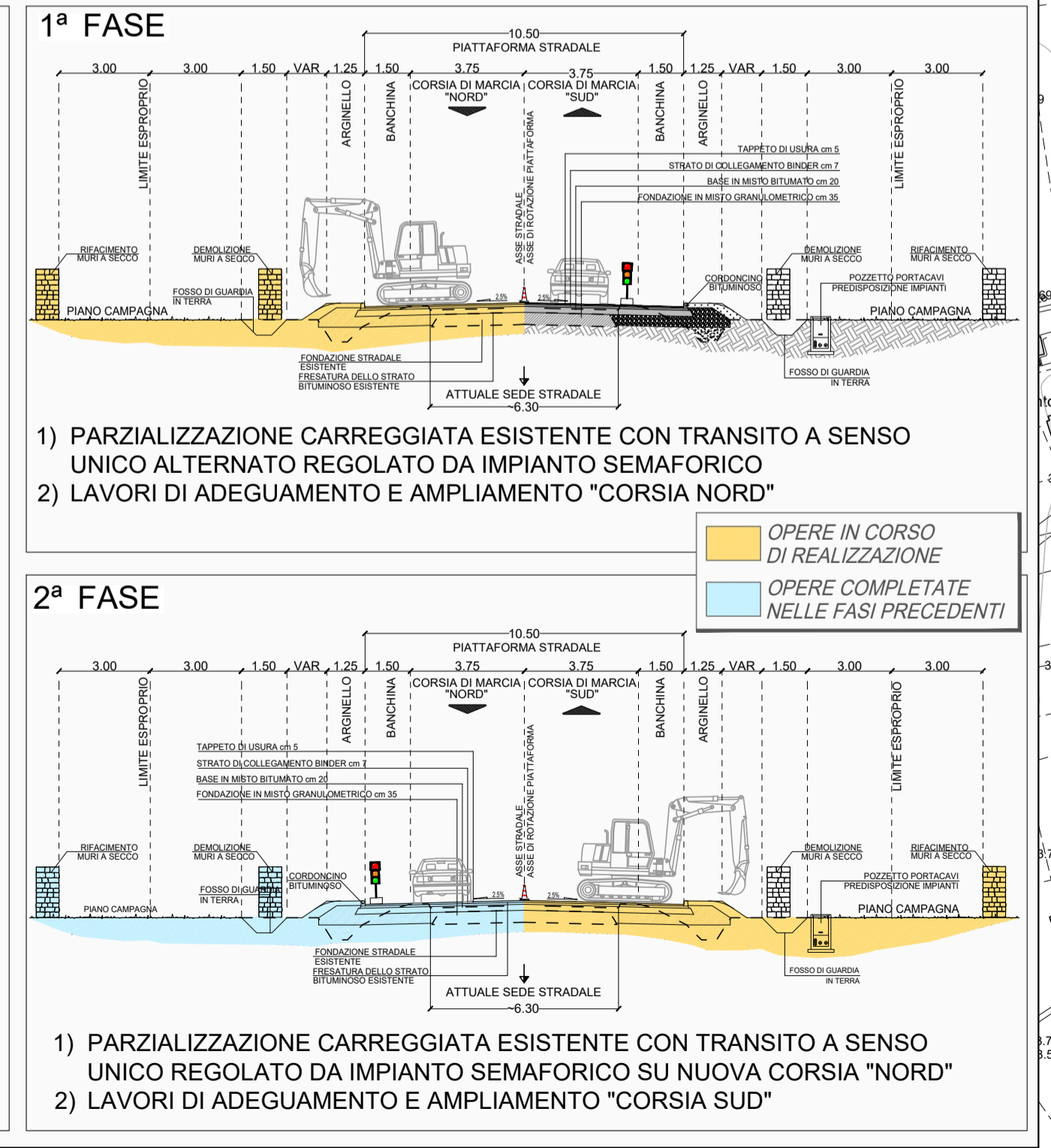
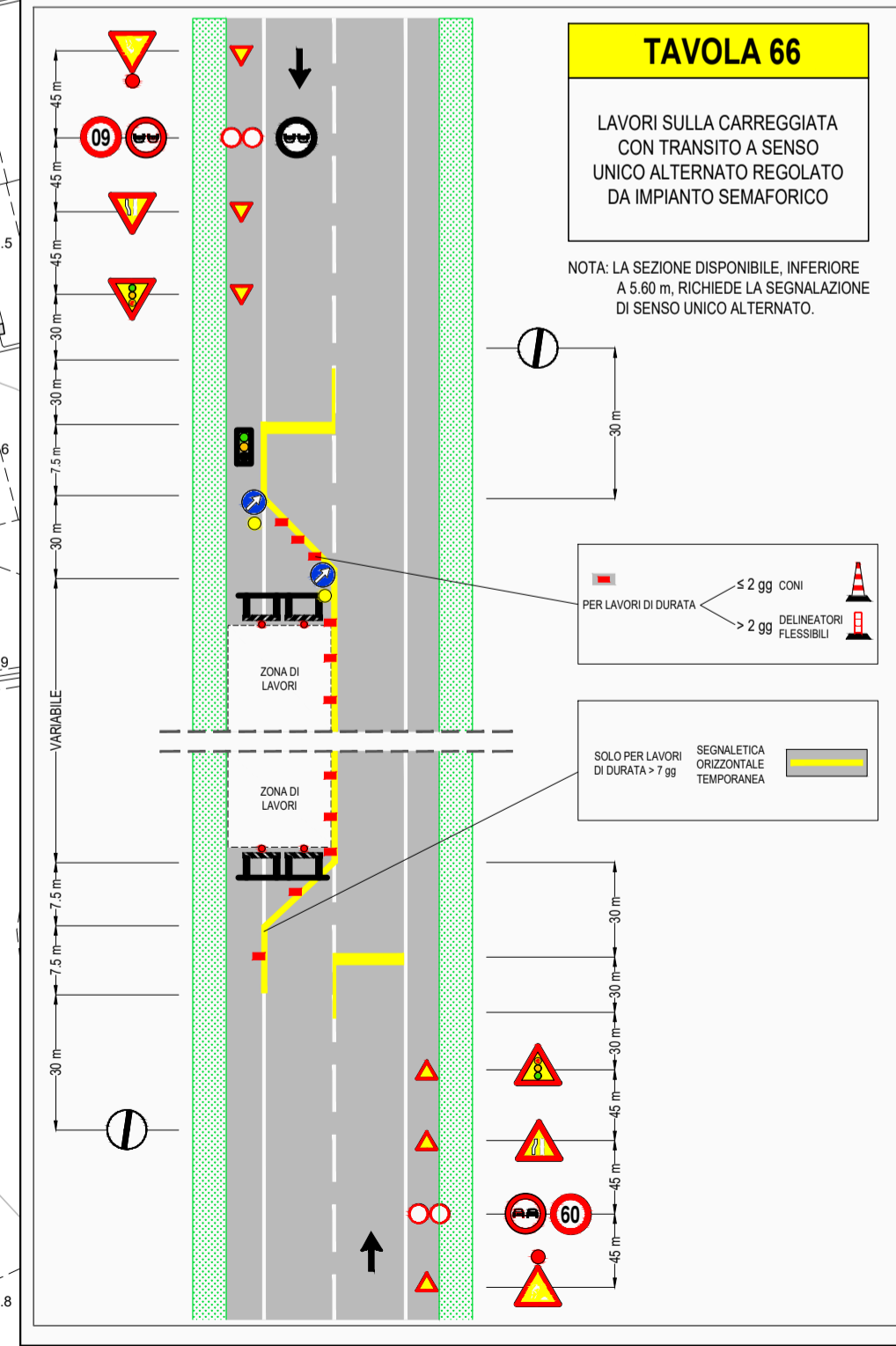
ROTATORIA 1

- 1ª FASE**
- 1.1. REALIZZAZIONI PORZIONI ESTERNE ROTATORIA
 - 1.2. REALIZZAZIONE BRACCI ROTATORIA
 - 1.3. ADEGUAMENTO TRATTO STRADA CORSIA ESISTENTE

ROTATORIA 1

- 2ª FASE**
- 2.1. DEVIAZIONE TRAFFICO SU PARTI DI ROTATORIA REALIZZATE
 - 2.2. REALIZZAZIONE TRATTI INTERFERENTI CON IMPIEGO DI UNA CORSIA PER VOLTA
 - 2.3. COMPLETAMENTO ROTATORIA

ROTATORIA 1



N.B. IL CANTIERE STRADALE PER L'ADEGUAMENTO DELLA CARREGGIATA AVANZA A TRATTI DI CIRCA 500 mt PER EVITARE TEMPI DI ATTESA ECCESSIVI.

Anas SpA
Direzione Centrale Progettazione

COLLEGAMENTO MEDIANO "MURCIA - POLLINO"

TRATTO GIOIA DEL COLLE - MATERA - FERRANDINA - PISTICCI BY-PASS DI MATERA

PROGETTO DI FATTIBILITÀ TECNICO ECONOMICA

IL PROGETTISTA Dott. Ing. Dino Bonadies Ordine Ingegneri Provincia di Perugia n° A829		IL GRUPPO DI PROGETTAZIONE: Ing. D. BONADIES Ing. M. RASIMELLI Ing. P. LOSPENNATO Ing. S. PELLEGRINI Ing. M. PROCACCI Ing. R. CERQUIGLINI Ing. M. CARAFFINI Geom. M. SIRAGLIA	
IL GEOLOGO: Dott. Geol. Stefano Pizzoli Ordine Geologi Regione Umbria n° 107		MANDATARIA rpa VAMS Ingegneria	
IL RESPONSABILE DEL S.I.A.: Dott. Arch. Enrico Rasimelli Ordine Architetti, Paesaggisti, Pianificatori e Conservatori Provincia di Perugia n° 430		MANDANTE SETAC S.r.l. Dott. Ing. Dina Bonadies Ordine Ingegneri Provincia di Perugia n° A829	
IL COORDINATORE PER LA SICUREZZA IN FASE DI PROGETTAZIONE: Dott. Ing. Dina Bonadies Ordine Ingegneri Provincia di Perugia n° A829		MANDANTE studio R.B.A. Dott. Ingegneri - Società e Associati di Via Perugia 104 - 00186 Roma	
VISTO: IL RESPONSABILE DEL PROCEDIMENTO	VISTO: IL VICE DIRETTORE AREA INGEGNERIA SPECIALISTICA DI AREA	VISTO: IL RESPONSABILE DI AREA	PROTOCOLLO
			DATA

FASI DI COSTRUZIONE
TRACCIATO SELEZIONATO - TRATTO IN ADEGUAMENTO CATEGORIA C1
PLANIMETRIA DI CANTIERIZZAZIONE E CANTIERI- TAV. 1 DI 11

CODICE PROGETTO PZ138	CODICE FILE T01_IA00_CAN_PE01_C	REVISIONE C	SCALA: 1:5.000
PROGETTO L0715Z	IN. PROJ. P	N. PROJ. 0020	
CODICE ELAB. T01 IA00 CAN PE01			
C	REVISIONE A SEGUITO DI ISTRUTTORIA	GENNAIO 2022	CARAFFINI LOSPENNATO BONADIES
B	PRIMA EMISSIONE	SETTEMBRE 2020	CARAFFINI LOSPENNATO BONADIES
Revisione	Descrizione	Data	Redatto Verificato Approvato