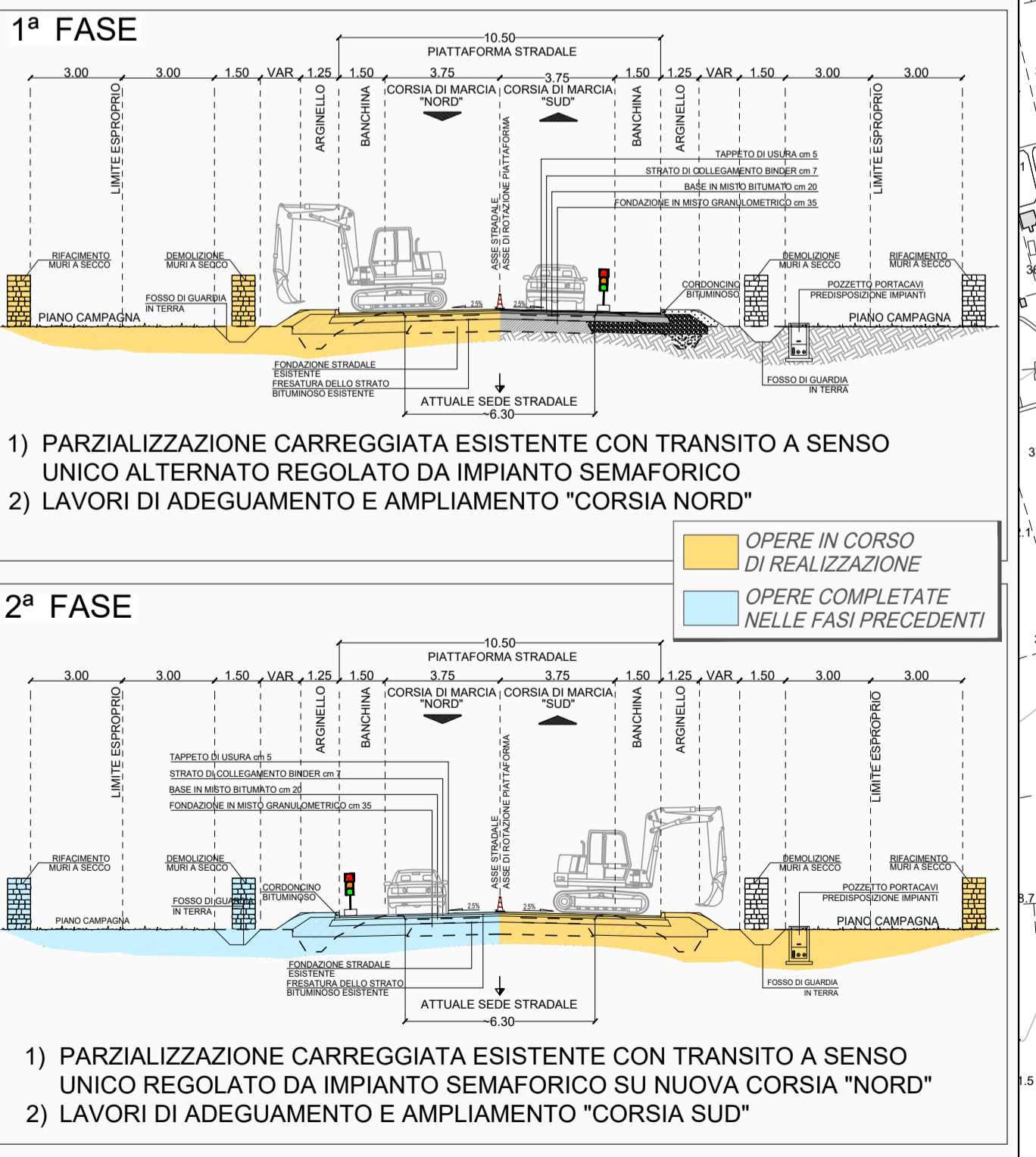
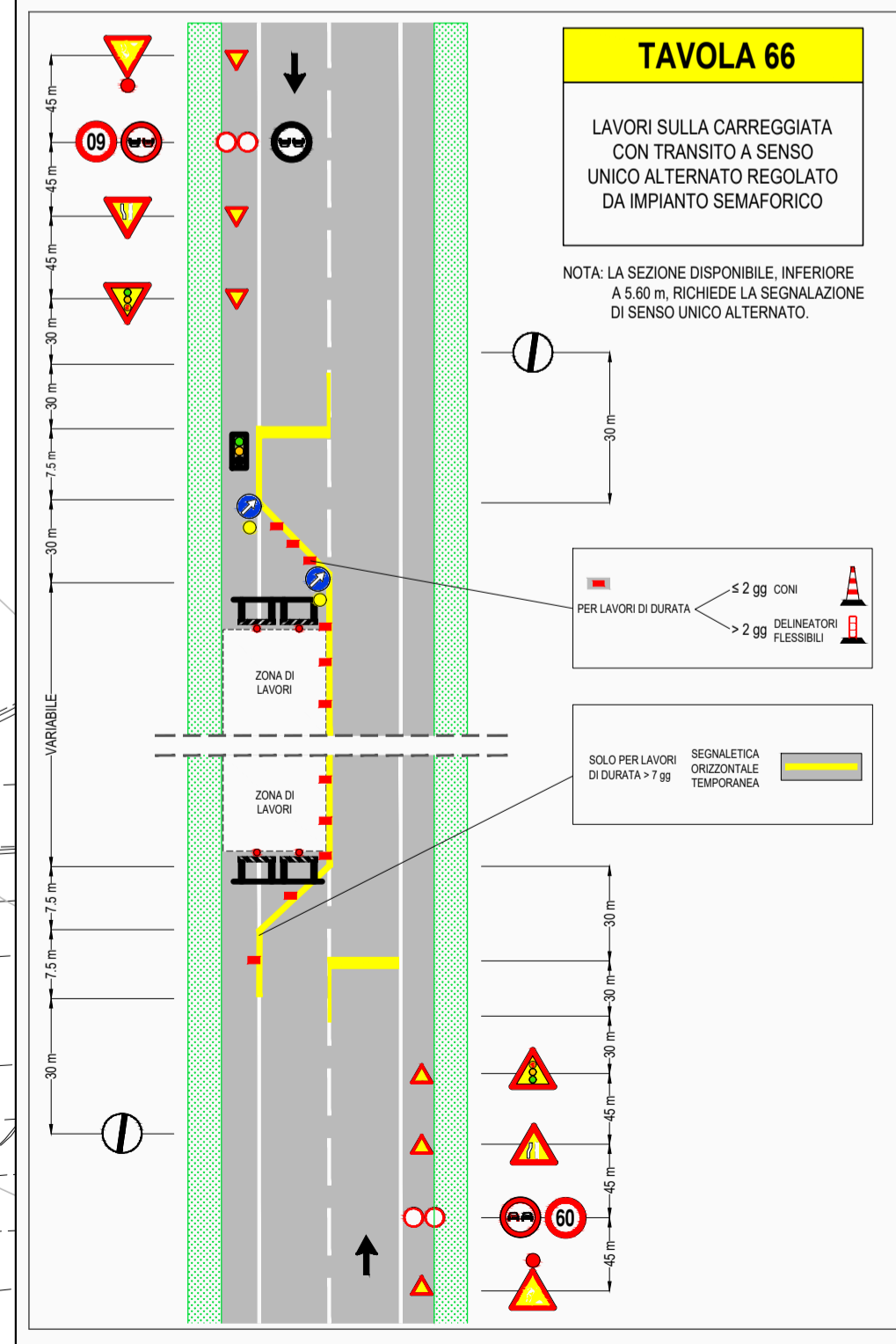


**Anas SpA**  
 Direzione Centrale Progettazione

**COLLEGAMENTO MEDIANO "MURCIA - POLLINO"**  
 TRATTO GIOIA DEL COLLE - MATERA - FERRANDINA - PISTICCI  
 BY-PASS DI MATERA

PROGETTO DI FATTIBILITÀ TECNICO ECONOMICA

<b>IL PROGETTISTA</b> Dott. Ing. Dino Bonadies Ordine Ingegneri Provincia di Perugia n° A829	<b>IL GRUPPO DI PROGETTAZIONE:</b>  MANDATARIA <b>VAMS</b> Ingegneria MANDANTE <b>SETAC S.r.l.</b> Ingegneria MANDANTE <b>studio R.B.A.</b> Ingegneria
<b>IL GEOLOGO:</b> Dott. Geol. Stefano Pizzoli Ordine Geologi Regione Umbria n° 107	<b>IL RESPONSABILE DEL S.I.A.</b> Dott. Arch. Enrico Rasimelli Ordine Architetti, Passaggi, Pianificatori e Conservatori Provincia di Perugia n° 430
<b>IL RESPONSABILE PER LA SICUREZZA IN FASE DI PROGETTAZIONE</b> Dott. Ing. Dino Bonadies Ordine Ingegneri Provincia di Perugia n° A829	<b>IL RESPONSABILE PER LA SICUREZZA IN FASE DI PROGETTAZIONE</b> Dott. Ing. Dino Bonadies Ordine Ingegneri Provincia di Perugia n° A829



**N.B. IL CANTIERE STRADALE PER L'ADEGUAMENTO DELLA CARREGGIATA AVANZA A TRATTI DI CIRCA 500 mt PER EVITARE TEMPI DI ATTESA ECCESSIVI.**

FASI DI COSTRUZIONE  
 TRACCIATO SELEZIONATO - TRATTO IN ADEGUAMENTO CATEGORIA C1  
 PLANIMETRIA DI CANTIERIZZAZIONE E CANTIERI - TAV. 2 DI 11

CODICE PROGETTO PZ138	CODICE FILE T01_IA00_CAN_PE02_C	REVISIONE	SCALA: 1:5.000
PROGETTO L0715Z	ELAB. T01IA00CANPE02	C	
C	REVISIONE A SEGUITO DI ISTRUTTORIA	GENNAIO 2022	CARAFFINI
B	PRIMA EMISSIONE	SETTEMBRE 2020	CARAFFINI
Revisione	Descrizione	Data	Redatto