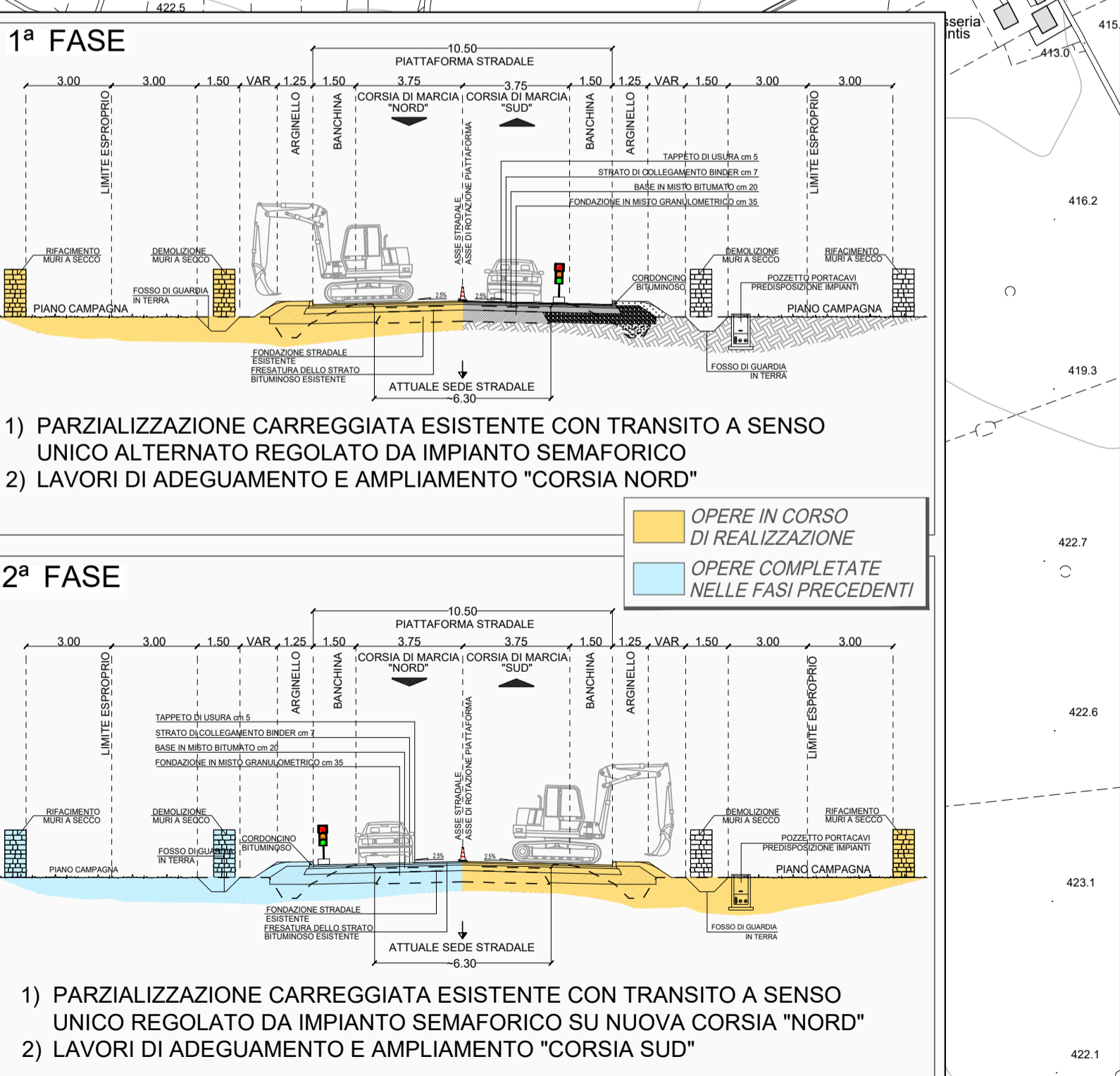
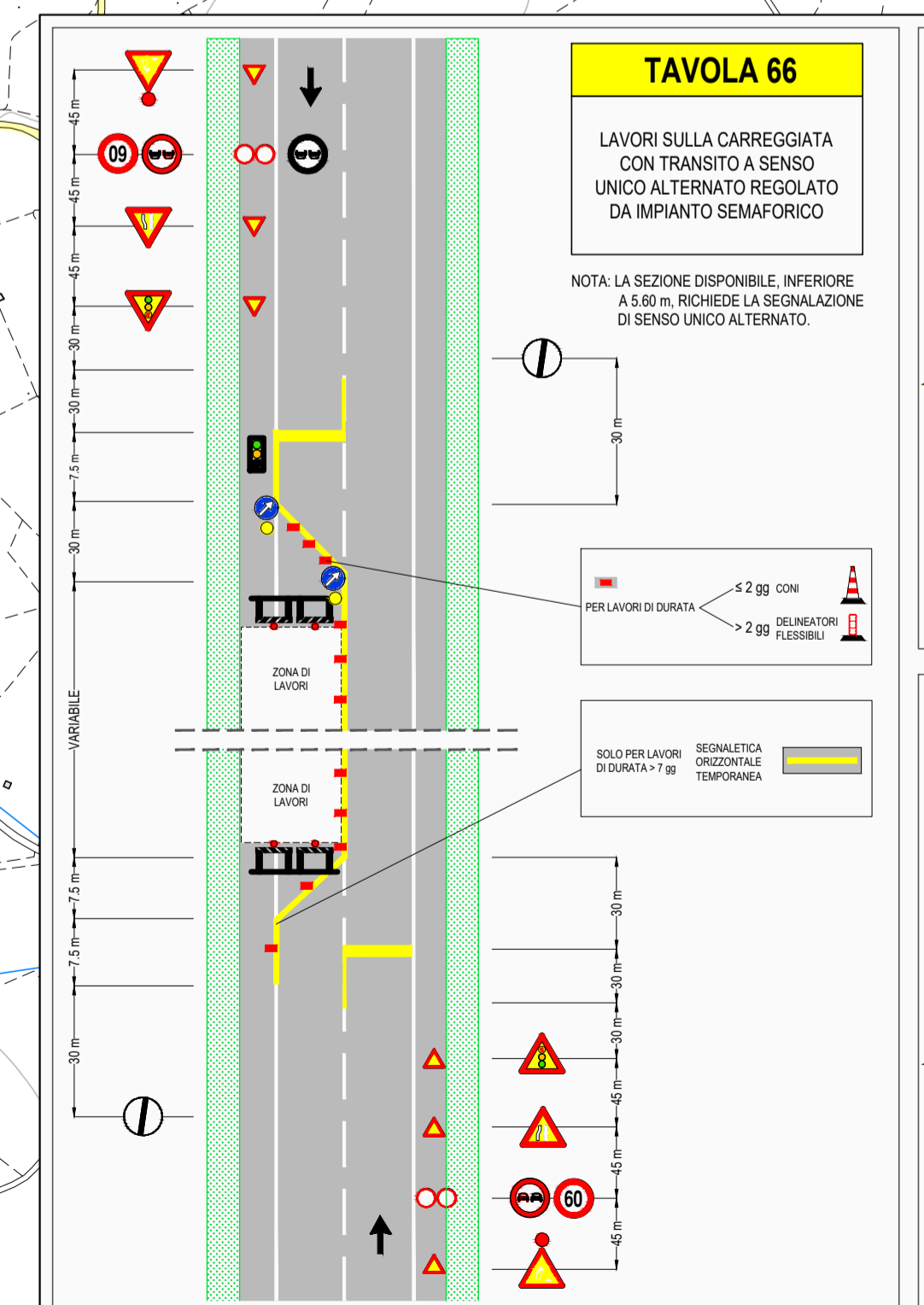
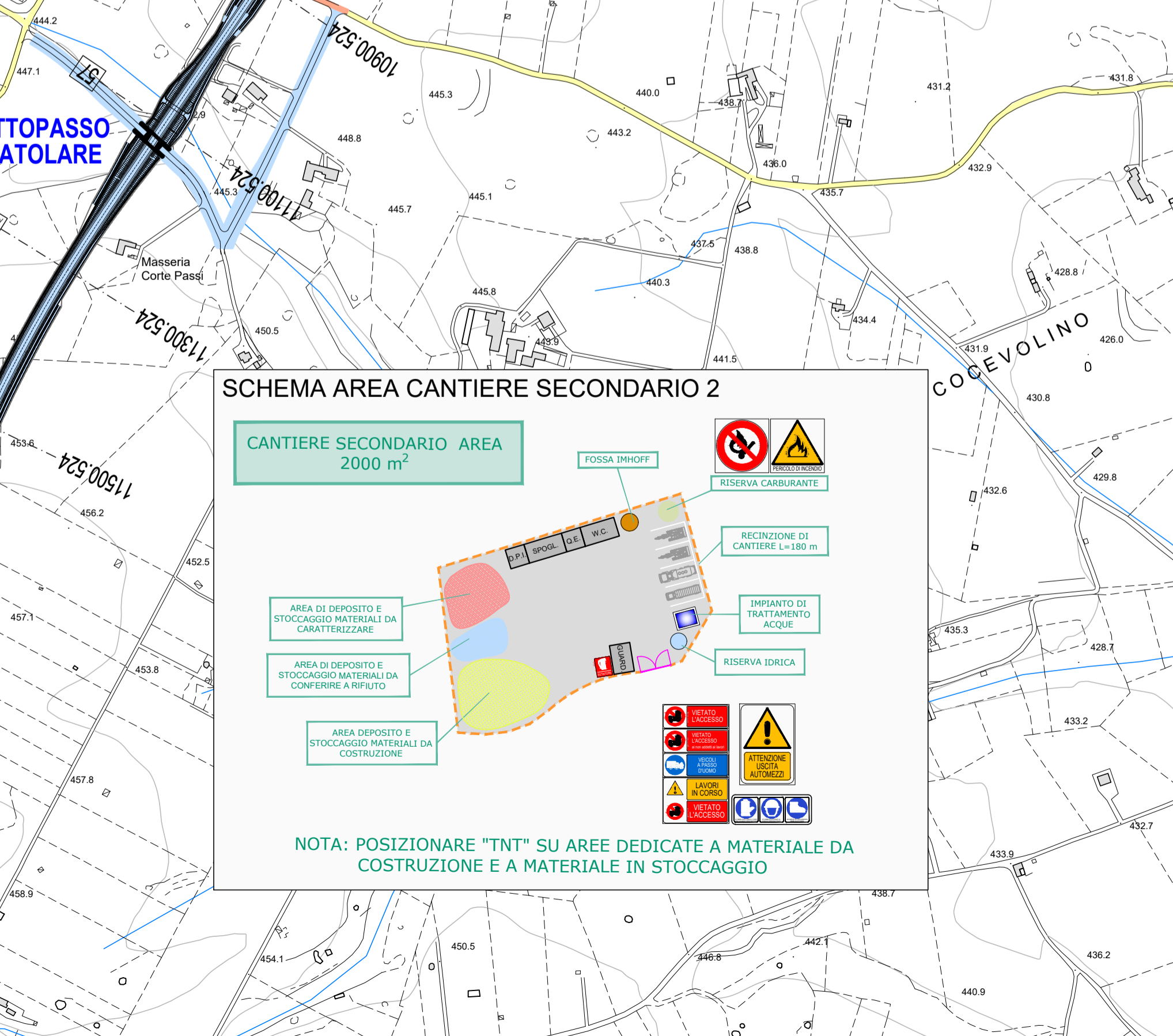
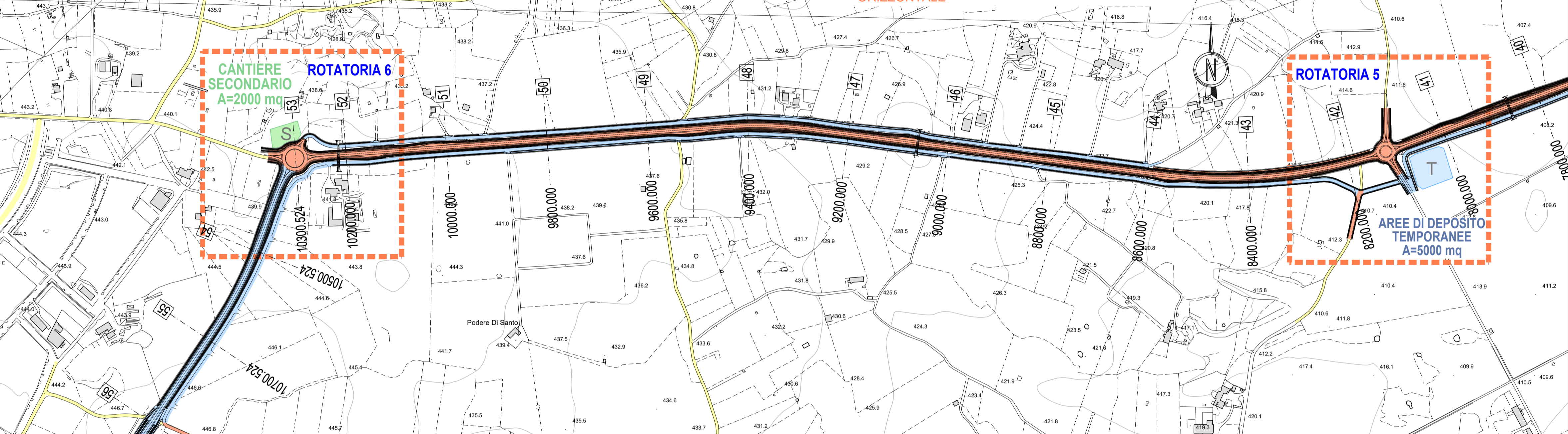
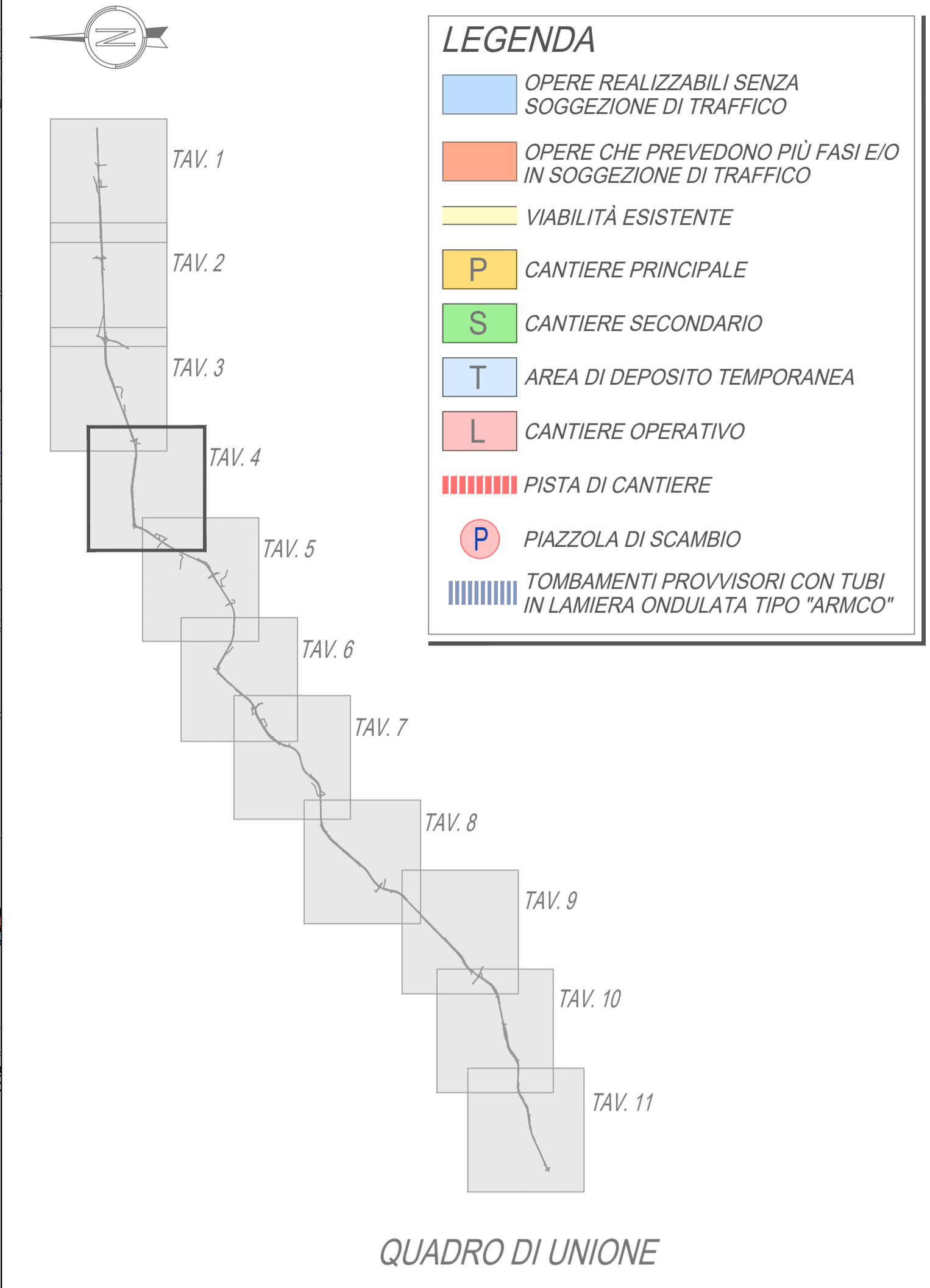


1ª FASE
 1.1. REALIZZAZIONE PORZIONI ESTERNE ROTATORIA
 1.2. REALIZZAZIONE BRACCI ROTATORIA

2ª FASE
 2.1. DEVIAZIONE TRAFFICO SU PORZIONI DI ROTATORIA REALIZZATE
 2.2. REALIZZAZIONE TRATTI INTERFERENTI CON IMPIEGO DI UNA CORSIA PER VOLTA
 2.3. COMPLETAMENTO ROTATORIA



N.B. IL CANTIERE STRADALE PER L'ADEGUAMENTO DELLA CARREGGIATA AVANZA A TRATTI DI CIRCA 500 mt PER EVITARE TEMPI DI ATTESA ECCESSIVI.



Anas SpA
 Direzione Centrale Progettazione

COLLEGAMENTO MEDIANO "MURCIA - POLLINO"
 TRATTO GIOIA DEL COLLE - MATERA - FERRANDINA - PISTICCI BY-PASS DI MATERA

PROGETTO DI FATTIBILITÀ TECNICO ECONOMICA

IL PROGETTISTA
 Dott. Ing. Dino Bonadies
 Ordine Ingegneri Provincia di Perugia n° A829

IL GEOLOGO
 Dott. Geol. Stefano Piazzoli
 Ordine Geologi Regione Umbria n° 107

IL RESPONSABILE DEL S.I.A.
 Dott. Arch. Enrica Rasimelli
 Ordine Architetti, Paesaggisti, Pianificatori e Conservatori Provincia di Perugia n° 430

IL COORDINATORE PER LA SICUREZZA IN FASE DI PROGETTAZIONE
 Dott. Ing. Dino Bonadies
 Ordine Ingegneri Provincia di Perugia n° A829

IL GRUPPO DI PROGETTAZIONE:

- Ing. D. BONADIES
- Ing. M. RASIMELLI
- Ing. P. LOSPENNATO
- Ing. S. PELLEGRINI
- Ing. M. PROCACCI
- Ing. R. CERQUIGLINI
- Ing. M. CARAFFINI
- Geom. M. SINAGLIA

MANDATARIA
rpa

MANDANTE
VAMS

MANDANTE
SETAC S.r.l.

MANDANTE
studio R.B.A.

ING. L. MONTERISIO
 Ing. G. CIORIELLO

ING. N. SARACA
 Ing. A. NUNZIATI

ING. E. CAPANNA

ING. L. MONTERISIO
 Ing. G. CIORIELLO

ING. F. PACCAPELO
 Ing. S. GIOTTA

FASI DI COSTRUZIONE
 TRACCIATO SELEZIONATO - TRATTO IN ADEGUAMENTO CATEGORIA C1
 PLANIMETRIA DI CANTIERIZZAZIONE E CANTIERI- TAV. 4 DI 11

CODICE PROGETTO PZ138	CODICE FILE T01_I1A00_CAN_PE04_C	REVISIONE	SCALA: 1:5.000
PROGETTO L0715Z	IN. PROJ. P0020	CODICE ELAB. T01_I1A00_CAN_PE04	C
C	REVISIONE A SEGUITO DI ISTRUTTORIA	GENNAIO 2022	CARAFFINI
B	PRIMA EMISSIONE	SETTEMBRE 2020	CARAFFINI
Revisione	Descrizione	Data	Redatto Verificato Approvato