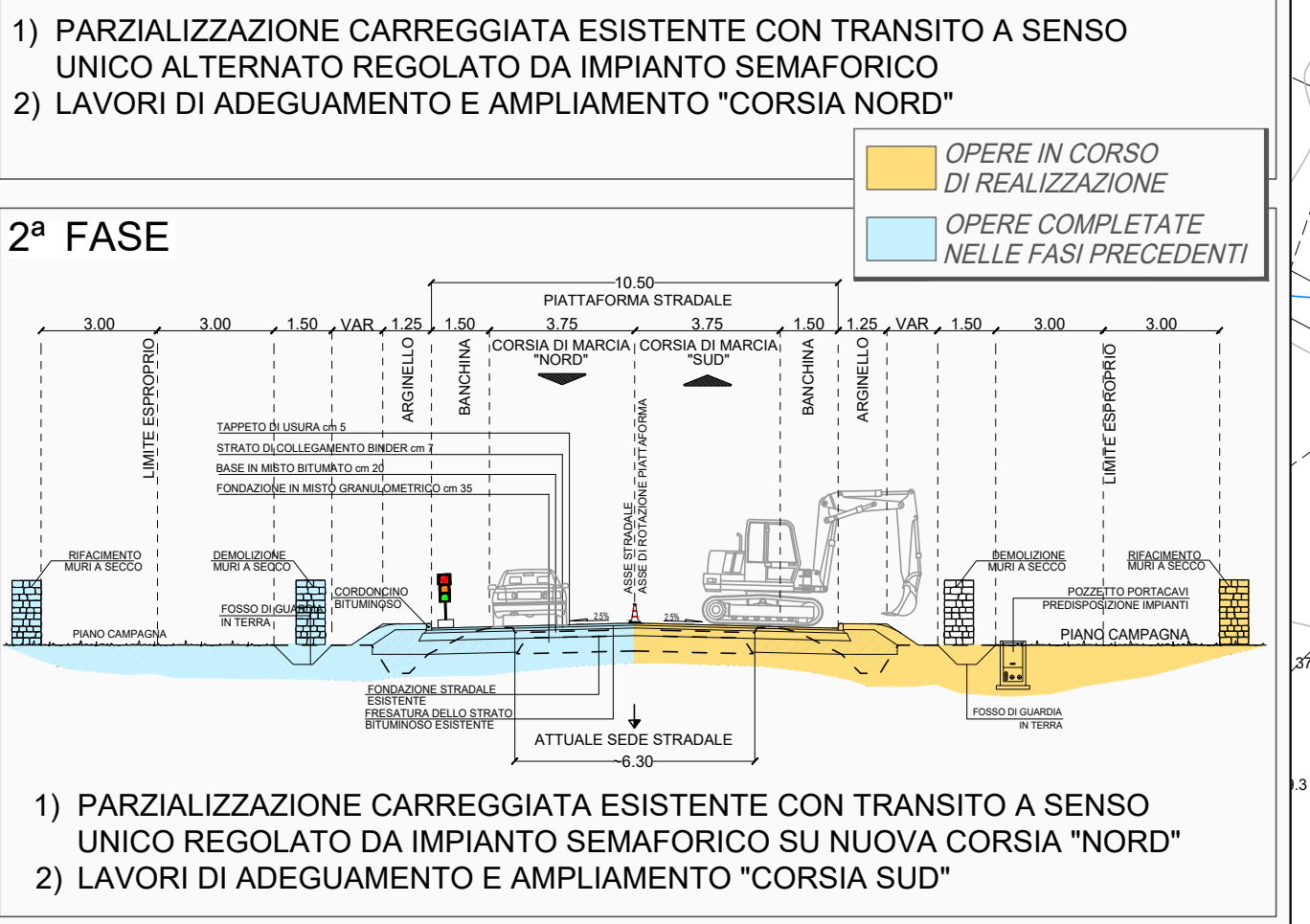
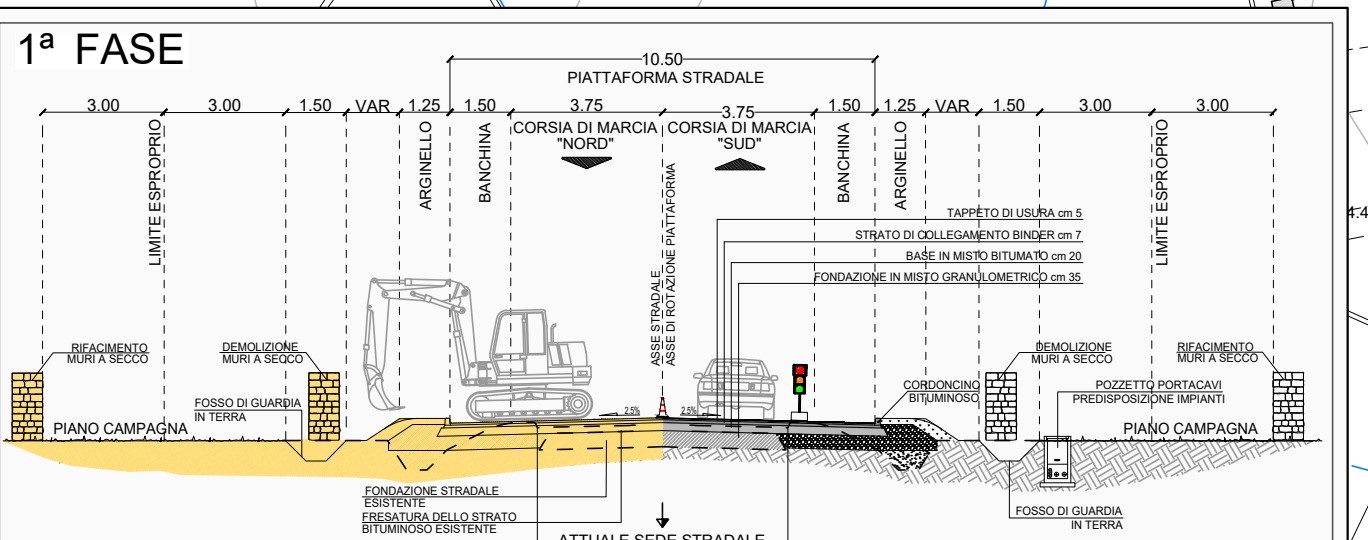
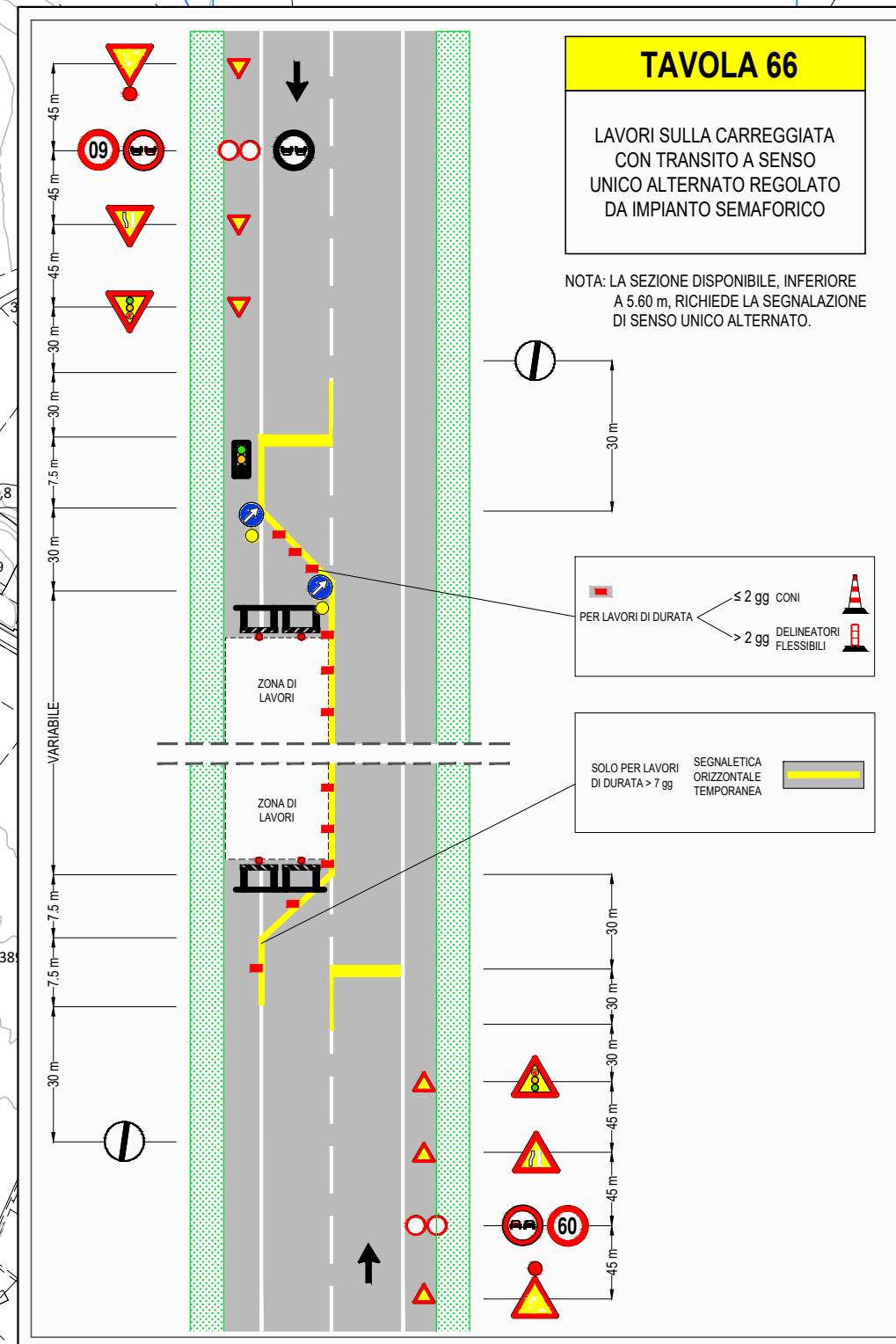
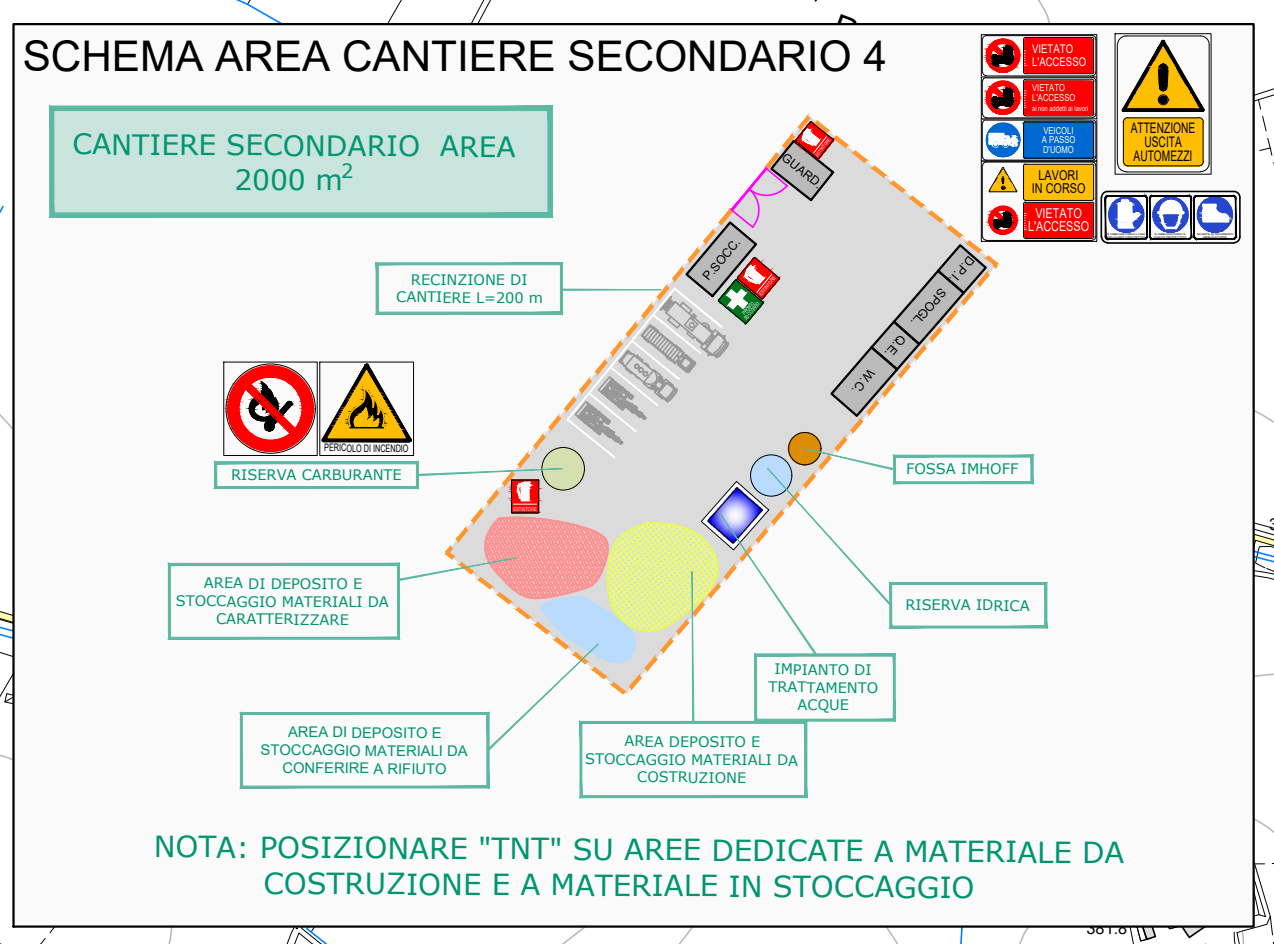


**OPERE IN CORSO DI REALIZZAZIONE**  
**OPERE COMPLETE NELLE FASI PRECEDENTI**  
**VIABILITÀ IN ESERCIZIO**

**OPERE IN CORSO DI REALIZZAZIONE**  
**OPERE COMPLETE NELLE FASI PRECEDENTI**  
**VIABILITÀ IN ESERCIZIO**

- 1ª FASE**
- 1.1. DEMOLIZIONE ISOLE SPARTITRAFFICO E ISOLA CENTRALE
  - 1.2. REALIZZAZIONE NUOVA ISOLA CENTRALE
  - 1.3. REALIZZAZIONE PORZIONI DI ROTATORIA NON INTERDETTE DAL TRAFFICO
  - 1.4. TRAFFICO MANTENUTO SU VIABILITÀ ESISTENTE

- 2ª FASE**
- 2.1. REALIZZAZIONE A SETTORI DELLE PARTI RESTANTI PREVIA DEVIAZIONE, DI VOLTA IN VOLTA, DEL TRAFFICO SU SETTORE ULTIMATO



**N.B. IL CANTIERE STRADALE PER L'ADEGUAMENTO DELLA CARREGGIATA AVANZA A TRATTI DI CIRCA 500 mt PER EVITARE TEMPI DI ATTESA ECCESSIVI.**

**LEGENDA**

- OPERE REALIZZABILI SENZA SOGGEZIONE DI TRAFFICO
- OPERE CHE PREVEDONO PIÙ FASI E/O IN SOGGEZIONE DI TRAFFICO
- VIABILITÀ ESISTENTE
- P CANTIERE PRINCIPALE
- S CANTIERE SECONDARIO
- T AREA DI DEPOSITO TEMPORANEA
- L CANTIERE OPERATIVO
- PISTA DI CANTIERE
- P PIAZZOLA DI SCAMBIO
- TOMBAMENTI PROVVISORI CON TUBI IN LAMIERA ONDULATA TIPO "ARMCO"

TAV. 1  
TAV. 2  
TAV. 3  
TAV. 4  
TAV. 5  
TAV. 6  
TAV. 7  
TAV. 8  
TAV. 9  
TAV. 10  
TAV. 11

**QUADRO DI UNIONE**

**Anas SpA**  
 Direzione Centrale Progettazione

**COLLEGAMENTO MEDIANO "MURCIA - POLLINO"**  
 TRATTO GIOIA DEL COLLE - MATERA - FERRANDINA - PISTICCI BY-PASS DI MATERA

PROGETTO DI FATTIBILITÀ TECNICO ECONOMICA

**IL PROGETTISTA**  
 Dott. Ing. Dino Bonadies  
 Ordine Ingegneri Provincia di Perugia n° A829

**IL GEOLOGO**  
 Dott. Geol. Stefano Piazzoli  
 Ordine Geologi Regione Umbria n° 107

**IL RESPONSABILE DEL S.I.A.**  
 Dott. Arch. Enrico Rasinelli  
 Ordine Architetti, Pianificatori e Conservatori Provincia di Perugia n° 430

**IL COORDINATORE PER LA SICUREZZA IN FASE DI PROGETTAZIONE**  
 Dott. Ing. Dino Bonadies  
 Ordine Ingegneri Provincia di Perugia n° A829

**IL GRUPPO DI PROGETTAZIONE:**

**MANDATARIA**  
 rpa  
 VAMS Ingegneria

**MANDANTE**  
 SETAC S.r.l.  
 studio R.B.A.

**PROTOCOLLO**  
 T01\_I000\_CAN\_PE08\_C

**DATA**  
 GENNAIO 2022

**FASI DI COSTRUZIONE**  
 TRACCIATO SELEZIONATO - TRATTO IN ADEGUAMENTO CATEGORIA C1  
 PLANIMETRIA DI CANTIERIZZAZIONE E CANTIERI - TAV. 8 DI 11

CODICE PROGETTO	PZ138	CODICE FILE	T01_I000_CAN_PE08_C	REVISIONE	SCALA:
PROGETTO	LN. PROG. N. PROG.	CODICE ELAB.	T01_I000_CAN_PE08	C	1:5.000
Revisione	Descrizione	Data	Redatto	Verificato	Approvato
C	REVISIONE A SEGUITO DI ISTRUTTORIA	GENNAIO 2022	CARAFFINI	LOSPENNATO	BONADIES
B	PRIMA EMISSIONE	SETTEMBRE 2020	CARAFFINI	LOSPENNATO	BONADIES