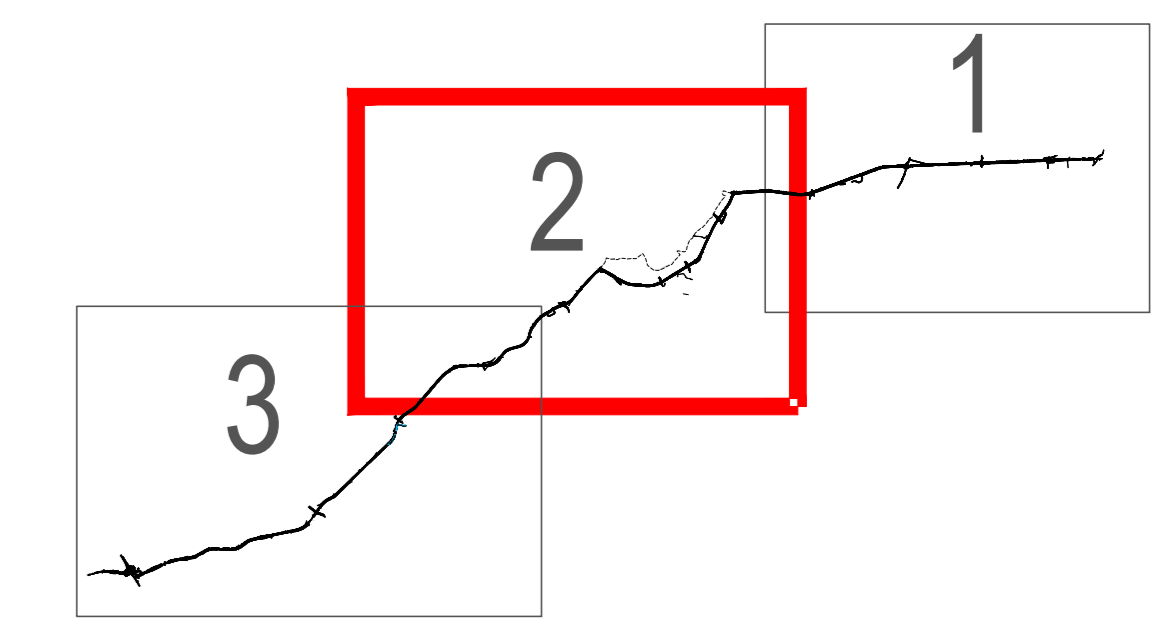
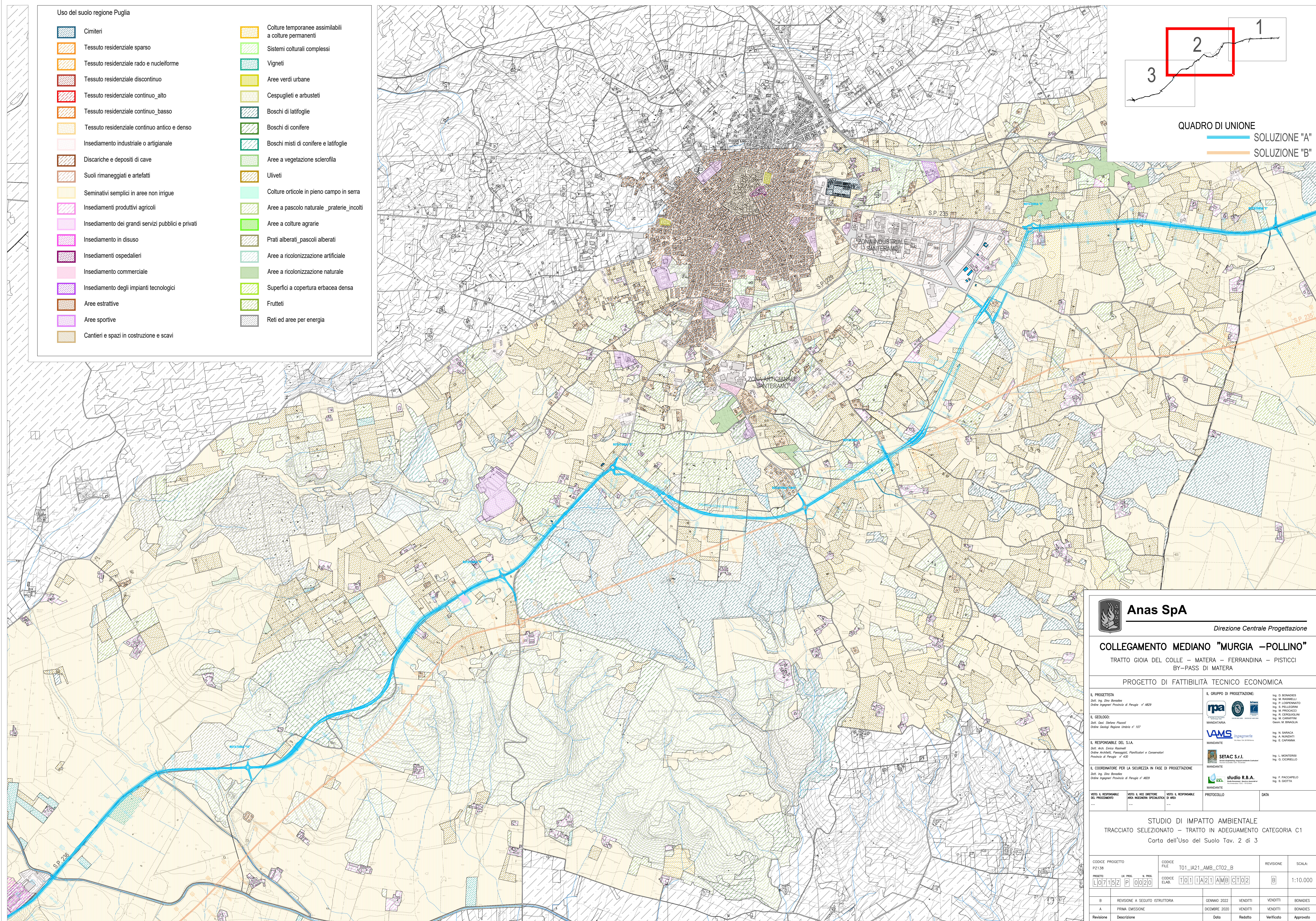


Uso del suolo regione Puglia

- | | | | |
|--|---|--|--|
| | Cimiteri | | Culture temporanee assimilabili a colture permanenti |
| | Tessuto residenziale sparso | | Sistemi colturali complessi |
| | Tessuto residenziale rado e nucleiforme | | Vigneti |
| | Tessuto residenziale discontinuo | | Aree verdi urbane |
| | Tessuto residenziale continuo_alto | | Cespuglieti e arbusteti |
| | Tessuto residenziale continuo_basso | | Boschi di latifoglie |
| | Tessuto residenziale continuo antico e denso | | Boschi di conifere |
| | Insedimento industriale o artigianale | | Boschi misti di conifere e latifoglie |
| | Discariche e depositi di cave | | Aree a vegetazione sclerofila |
| | Suoli rimaneggiati e artefatti | | Uliveti |
| | Seminativi semplici in aree non irrigue | | Culture orticole in pieno campo in serra |
| | Insedimenti produttivi agricoli | | Aree a pascolo naturale _praterie_inculti |
| | Insedimento dei grandi servizi pubblici e privati | | Aree a colture agrarie |
| | Insedimento in disuso | | Prati alberati _pascoli alberati |
| | Insedimenti ospedalieri | | Aree a ricolonizzazione artificiale |
| | Insedimento commerciale | | Aree a ricolonizzazione naturale |
| | Insedimento degli impianti tecnologici | | Superfici a copertura erbacea densa |
| | Aree estrattive | | Frutteti |
| | Aree sportive | | Reti ed aree per energia |
| | Cantieri e spazi in costruzione e scavi | | |



QUADRO DI UNIONE
 SOLUZIONE "A"
 SOLUZIONE "B"



Anas SpA
 Direzione Centrale Progettazione

COLLEGAMENTO MEDIANO "MURGIA - POLLINO"
 TRATTO GIOIA DEL COLLE - MATERA - FERRANDINA - PISTICCI
 BY-PASS DI MATERA

PROGETTO DI FATTIBILITÀ TECNICO ECONOMICA

IL PROGETTISTA Dott. Ing. Dino Benedetti Ordine Ingegneri Provincia di Perugia n° 4829	IL GRUPPO DI PROGETTAZIONE: 	Ing. D. BONADES Ing. M. RAGNINELLI Ing. F. LUZZIGNATO Ing. S. PELLEGRINI Ing. M. PROSCIACCI Ing. R. CERROZZINI Ing. M. CARAFFINI Geom. M. BIANCOLLA
IL GEOLOGO: Dott. Geol. Stefano Pizzari Ordine Geologi Regione Umbria n° 107	MANDATARIA 	Ing. N. SARACCA Ing. A. NARDATI Ing. E. CAPRANA
IL RESPONSABILE DEL S.I.A. Dott. Arch. Enrico Bassetti Ordine Architetti, Pianificatori, Paesaggisti e Conservatori Provincia di Perugia n° 430	MANDANTE 	Ing. L. MONTESISI Ing. S. GIOTTA
IL COORDINATORE PER LA SICUREZZA IN FASE DI PROGETTAZIONE Dott. Ing. Dino Benedetti Ordine Ingegneri Provincia di Perugia n° 4829	MANDANTE 	Ing. S. DIACARIELLO Ing. S. GIOTTA
NOTE E RESPONSABILE DEL PROCESSIONO	NOTE E VICE DIRETTORE AREA INDIRIZZI SPECIALISTICI DI AREA	NOTE E RESPONSABILE AREA INDIRIZZI SPECIALISTICI DI AREA

STUDIO DI IMPATTO AMBIENTALE
 TRACCIATO SELEZIONATO - TRATTO IN ADEGUAMENTO CATEGORIA C1
 Carta dell'Uso del Suolo Tav. 2 di 3

CODICE PROGETTO P2138	CODICE FILE T01_I421_AMB_CT02_B	REVISIONE	SCALA
PROGETTO L07152	ELAB. P 0020	T01_I421_AMB_CT02	B 1:10.000
B	REVISIONE A SEGUITO ISTRUTTORIA	GENNAIO 2022	VENDITTI
A	PRIMA EMISSIONE	DICEMBRE 2020	VENDITTI
Revisione	Descrizione	Data	Redatto
			Verificato
			Approvato