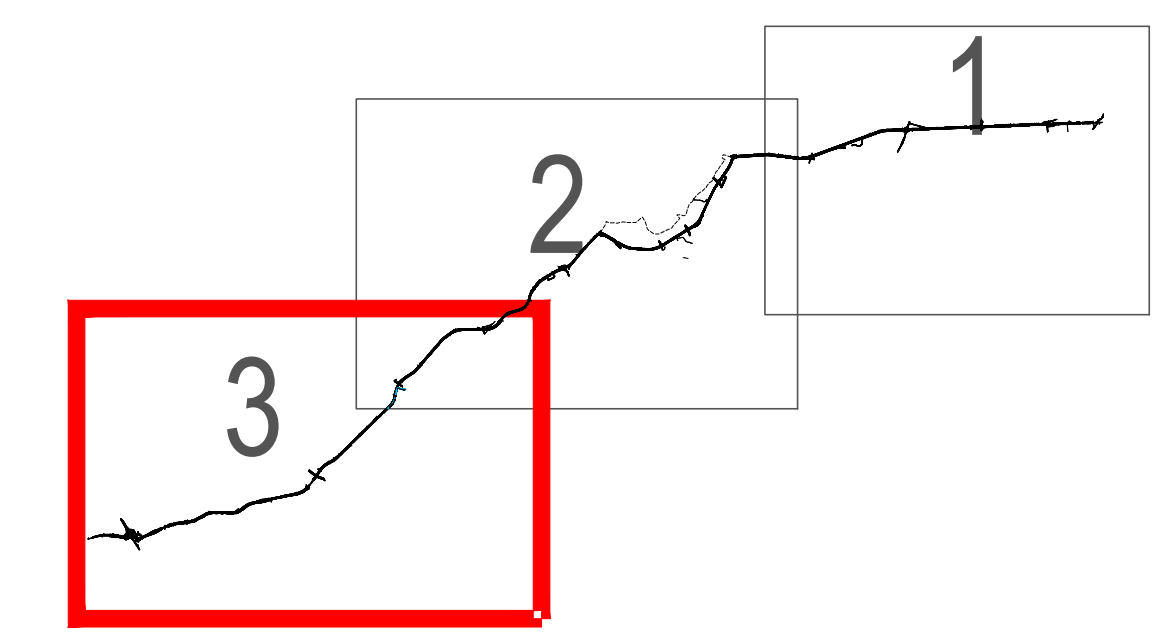
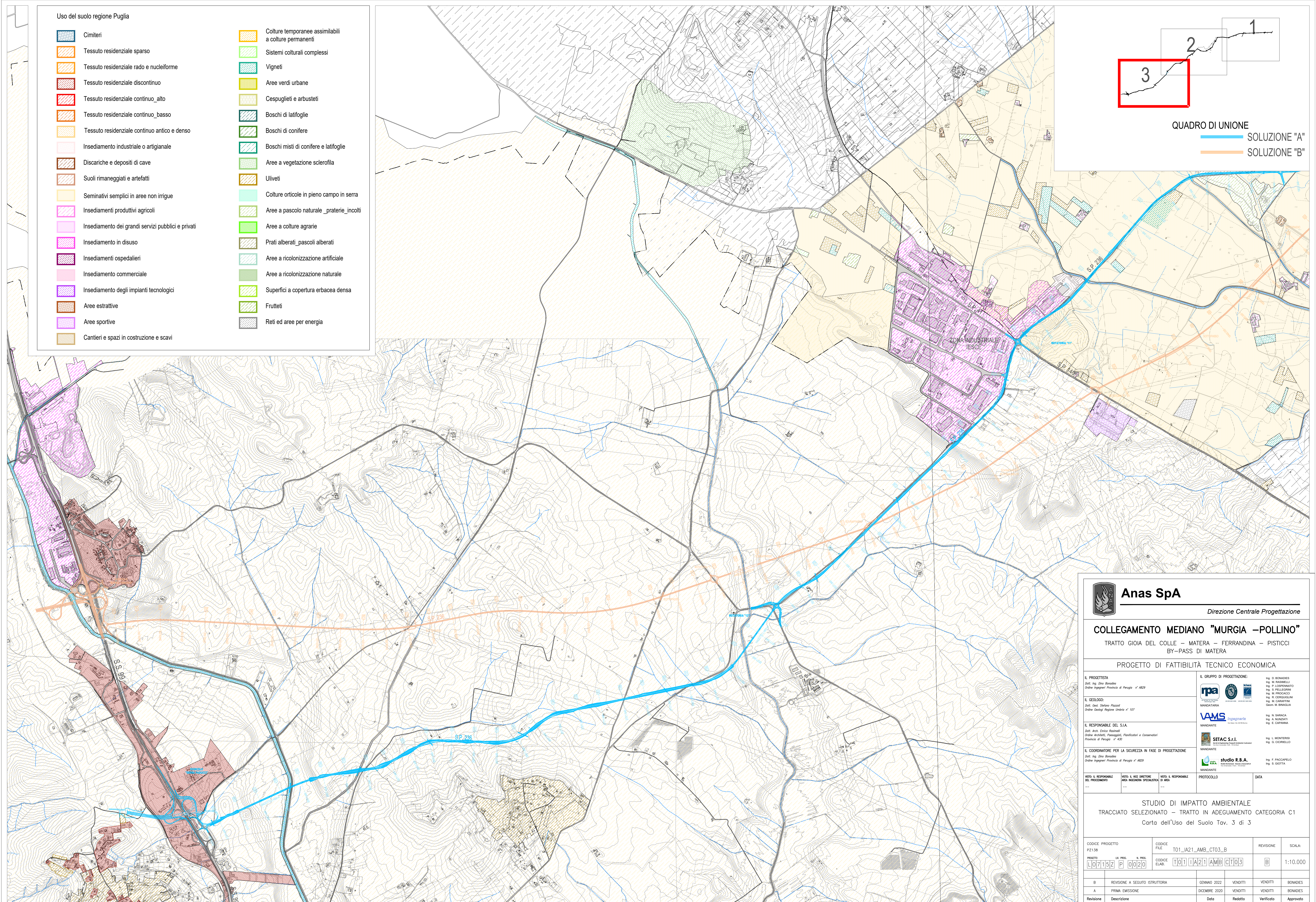


Usso del suolo regione Puglia

- |  |   |  |  |
|--|---|--|--|
|  | Cimiteri  |  | Culture temporanee assimilabili a colture permanenti |
|  | Tessuto residenziale sparso                       |  | Sistemi colturali complessi                          |
|  | Tessuto residenziale rado e nucleiforme           |  | Vigneti  |
|  | Tessuto residenziale discontinuo                  |  | Aree verdi urbane                                    |
|  | Tessuto residenziale continuo_alto                |  | Cespuglieti e arbusteti                              |
|  | Tessuto residenziale continuo_basso               |  | Boschi di latifoglie                                 |
|  | Tessuto residenziale continuo antico e denso      |  | Boschi di conifere                                   |
|  | Insediamnto industriale o artigianale             |  | Boschi misti di conifere e latifoglie                |
|  | Discariche e depositi di cave                     |  | Aree a vegetazione sclerofila                        |
|  | Suoli rimaneggiati e artefatti                    |  | Uliveti  |
|  | Seminativi semplici in aree non irrigue           |  | Culture orticole in pieno campo in serra             |
|  | Insedimenti produttivi agricoli                   |  | Aree a pascolo naturale _praterie _incolti           |
|  | Insedimento dei grandi servizi pubblici e privati |  | Aree a colture agrarie                               |
|  | Insedimento in disuso                             |  | Prati alberati _pascoli alberati                     |
|  | Insedimenti ospedalieri                           |  | Aree a ricolonizzazione artificiale                  |
|  | Insedimento commerciale                           |  | Aree a ricolonizzazione naturale                     |
|  | Insedimento degli impianti tecnologici            |  | Superfici a copertura erbacea densa                  |
|  | Aree estrattive                                   |  | Frutteti   |
|  | Aree sportive                                     |  | Reti ed aree per energia                             |
|  | Cantieri e spazi in costruzione e scavi           |  |  |



QUADRO DI UNIONE  
 SOLUZIONE "A"  
 SOLUZIONE "B"



**Anas SpA**  
 Direzione Centrale Progettazione

**COLLEGAMENTO MEDIANO "MURCIA - POLLINO"**  
 TRATTO GIOIA DEL COLLE - MATERA - FERRANDINA - PISTICCI  
 BY-PASS DI MATERA

PROGETTO DI FATTIBILITÀ TECNICO ECONOMICA

<b>IL PROGETTISTA</b> Dott. Ing. Gino Bonadies Ordine Ingegneri Provincia di Perugia n° 4829	<b>IL GRUPPO DI PROGETTAZIONE:</b> Ing. G. BONADIES Ing. M. MARINELLI Ing. P. LOSCRIGNATO Ing. S. PISCEGLIARI Ing. M. PROSCIACCI Ing. M. CROCIAGLIANI Ing. M. CARAFFINI Geom. M. BRANGLIA
<b>IL GEOLOGO:</b> Dott. Geol. Stefano Pizzari Ordine Geologi Regione Umbria n° 107	<b>MANDATARIA</b> MATERA <b>VAMS</b> MATERA <b>SETAC S.r.l.</b> MATERA <b>studio R.B.A.</b> MATERA
<b>IL RESPONSABILE DEL S.I.A.</b> Dott. Arch. Enrico Rizzini Ordine Architetti, Pianeggianti, Pianificatori e Conservatori Provincia di Perugia n° 482	<b>MANDANTE</b> Ing. M. SARACCA Ing. M. MARINELLI Ing. E. CAPANNA
<b>IL COORDINATORE PER LA SICUREZZA IN FASE DI PROGETTAZIONE</b> Dott. Ing. Gino Bonadies Ordine Ingegneri Provincia di Perugia n° 4829	<b>MANDANTE</b> Ing. L. MONTERISI Ing. G. CICIRELLI
<b>VOTO IL RESPONSABILE DEL PROZIONAMENTO</b>	<b>VOTO IL VICE DIRETTORE AREA INGEGNERIA SPECIALISTICA</b>
<b>VOTO IL RESPONSABILE</b>	<b>PROTOCOLLO</b>
<b>DATA</b>	<b>DATA</b>

STUDIO DI IMPATTO AMBIENTALE  
 TRACCIATO SELEZIONATO - TRATTO IN ADEGUAMENTO CATEGORIA C1  
 Carta dell'Usso del Suolo Tav. 3 di 3

CODICE PROGETTO P2138	CODICE FILE T01_IJ21_AMB_CT03_B	REVISIONE	SCALA: 1:10.000
PROGETTO L[0]7[1]S[2]P[0]0[2]0	CODICE ELAB. T[0]1[1]A[2]1[1]AM[B]C[T]0[3]	REVISIONE [B]	
B	REVISIONE A SEGUITO ISTRUTTORIA	GENNAIO 2022	VENDITI VENDITI BONADIES
A	PRIMA EMISSIONE	DICEMBRE 2020	VENDITI VENDITI BONADIES
Revisione	Descrizione	Data	Redatto Verificato Approvato