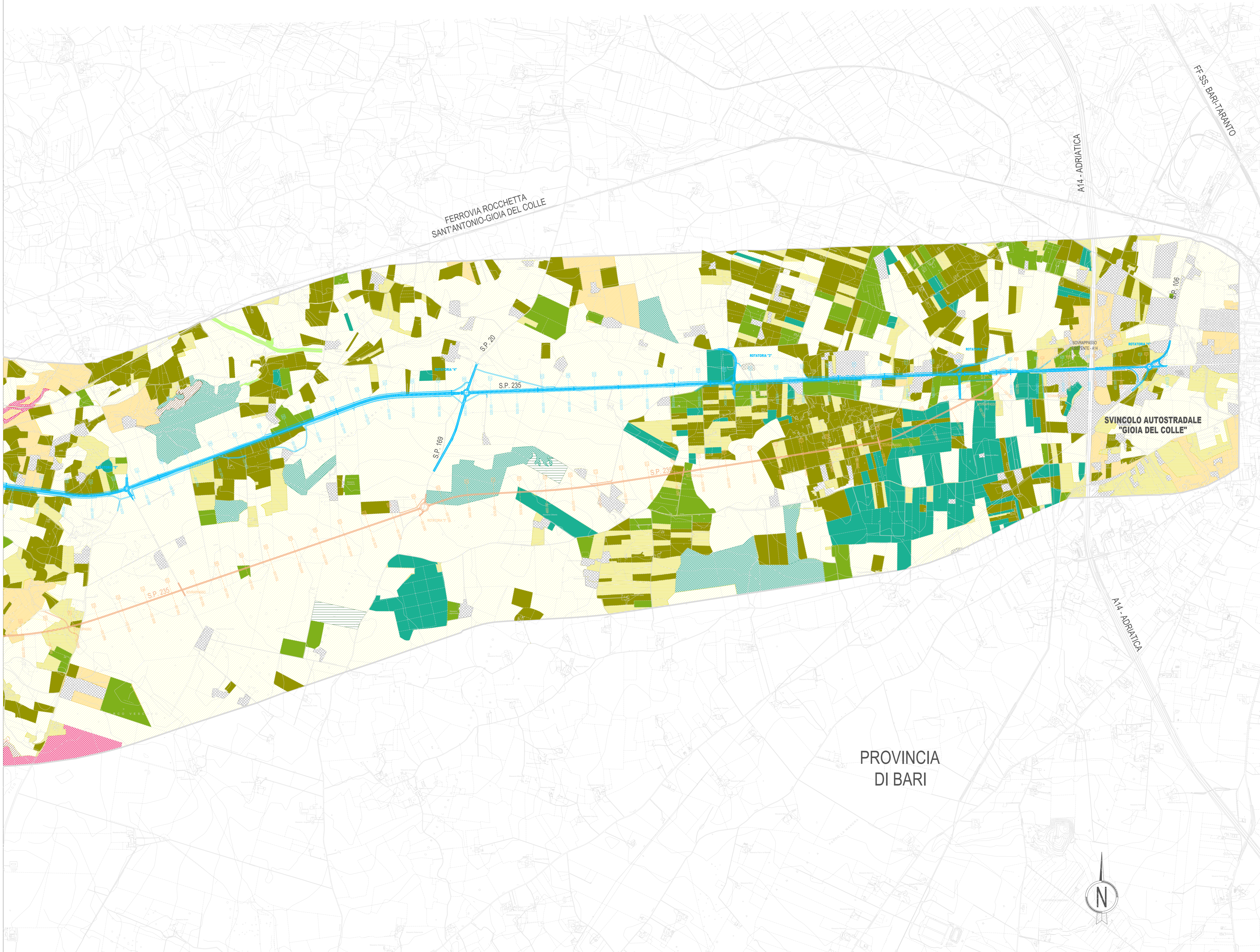


QUADRO DI UNIONE

— SOLUZIONE "A"
— SOLUZIONE "B"

LEGENDA

- Aree urbane
- Aree agricole a seminativo
- Aree agricole con colture permanenti
- Aree agricole eterogenee
- Aree agricole con prati stabili
- Rimboschimenti a conifere
- Cespuglieti e mantelli del *Pruno-Rubion* ulmifoli dinamamette legati ai boschi neutrobasofili a dominanza di roverella (*Quercus pubescens* s.l.)
- Boschi neutrobasofili a adominanza di roverella (*Quercus pubescens* s.l. caratterizzati da specie arbustive tipiche della macchia mediterranea e, subordinatamente, da elementi di provenienza illirica (*Carpinus orientalis*, *Pistacia terebinthus*, *Palurus spina-christi*)
- Aree in evoluzione dinamicamente legata ai boschi neutrobasofili a dominanza di roverella e caratterizzate da cespuglieti del *Pruno-Rubion* ulmiformi
- Formazioni erbose secche della regione submediterranea orientale (*Scorzonetalia villosae*)
- Querceti di *quercus trojana*
- Percorsi substepici
- Prati mediterranei subnitrofilii. Sono ricche in specie dei generi *Bromus*, *Triticum sp.pl.* e *Vulpia sp.pl.*
- Pascoli arborati o cespuglieti del *Pruno-Rubion* ulmiformi dinamicamente legati ai boschi neutrobasofili a dominanza di roverella
- Pascoli arborati o cespuglieti caratterizzati dalla presenza di *rataegus monogyna*, *Ligustrum vulgare*, *Prunus spinosa*, *Rosa sempervirens* e *Asparagus acutifolius*, dinamicamente connessi alla serie dei boschi termofili a cerro e farnetto.
- Pascoli legati alla serie dei boschi termofili di cerro e farnetto. Starto erbaceo caratterizzato dalla presenza di un numero limitato di specie quali *Brachypodium sylvaticum*, *Buglossoides purpuro caerulea*, *Cyclamen repandum*, *Echinops siculus*, *Stachys officinalis*
- Aree a vegetazione arborea e arbustiva
- Vigneti
- Uliveti
- Frutteti
- Aree a ricolonizzazione naturale
- Vegetazione ripariale



PROVINCIA DI BARI

Anas SpA

Direzione Centrale Progettazione

COLLEGAMENTO MEDIANO "MURCIA – POLLINO"

TRATTO GIOIA DEL COLLE – MATERA – FERRANDINA – PISTICCI
BY-PASS DI MATERA

PROGETTO DI FATTIBILITÀ TECNICO ECONOMICA

<p>IL PROGETTISTA Dott. Ing. Dino Bonades Ordine Ingegneri Provincia di Perugia n° 4829</p>	<p>IL GRUPPO DI PROGETTAZIONE:</p> <div style="display: flex; justify-content: space-between;"> <div style="text-align: center;"> MANDATARIA </div> <div style="text-align: center;"> MANDANTE </div> <div style="text-align: center;"> MANDANTE </div> <div style="text-align: center;"> MANDANTE </div> </div>	<p>Ing. D. BONADES Ing. M. RASANELLI Ing. P. LOFRONATO Ing. S. PELLEGRINI Ing. M. PROCCACCI Ing. R. CERCHIAGLINI Ing. M. CARAFFINI Giorn. M. BRASGLIA</p>	<p>Ing. N. SARAGA Ing. A. NUNZIATI Ing. E. CAPARINA</p>
<p>IL GEOLOGO: Dott. Geol. Stefano Pizzoli Ordine Geologi Regione Umbria n° 107</p>	<p>IL RESPONSABILE DEL S.I.A. Dott. Arch. Enrico Rinaldi Ordine Architetti, Pianificatori, Paesaggisti e Conservatori Provincia di Perugia n° 430</p>	<p>Ing. L. MONTEREIS Ing. G. CIRIELLO</p>	<p>Ing. F. FACCHERIO Ing. S. GIOTTA</p>
<p>IL COORDINATORE PER LA SICUREZZA IN FASE DI PROGETTAZIONE Dott. Ing. Dino Bonades Ordine Ingegneri Provincia di Perugia n° 4829</p>	<p>VEDO IL RESPONSABILE DEL PROCEDIMENTO</p>	<p>VEDO IL VICE DIRETTORE AREA INGEGNERIA STRADALE/OTICA</p>	<p>VEDO IL RESPONSABILE DI AREA</p>
---	---	---	---

STUDIO DI IMPATTO AMBIENTALE
TRACCIATO SELEZIONATO – TRATTO IN ADEGUAMENTO CATEGORIA C1
Carta della vegetazione Tav. 1 di 3

CODICE PROGETTO P2138	CODICE FILE T01_IA22_AMB_CT01_B	REVISIONE	SCALA:
PROGETTO L0715Z P 0020	CODICE ELAB. T01_IA22_AMB_CT01	B	1:10.000

B	REVISIONE A SEQUITO ISTRUTTORIA	GENNAIO 2022	VENDITTI	VENDITTI	BONADES
A	PRIMA EMISSIONE	DICEMBRE 2020	CALOSI	VENDITTI	BONADES
Revisione	Descrizione	Data	Redatto	Verificato	Approvato