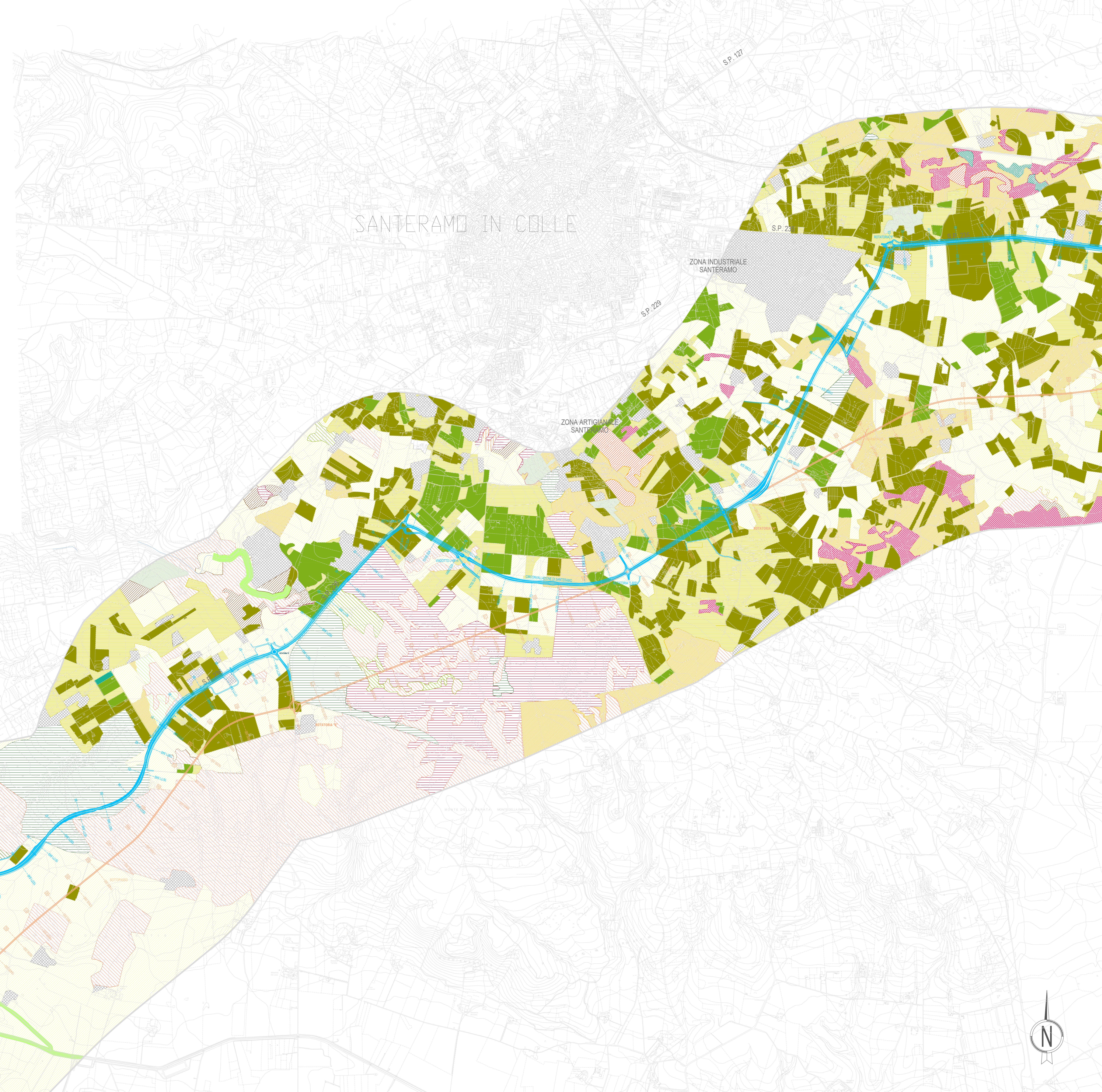


QUADRO DI UNIONE

SOLUZIONE "A"
SOLUZIONE "B"



LEGENDA

- Aree urbane
- Aree agricole a seminativo
- Aree agricole con colture permanenti
- Aree agricole eterogenee
- Aree agricole con prati stabili
- Rimboschimenti a conifere
- Cespuglieti e mantelli del *Pruno-Rubienion* ulmifolii dinamicamente legati ai boschi neutrobasofili a dominanza di roverella (*Quercus pubescens* s.l.)
- Boschi neutrobasofili a adominanza di roverella (*Quercus pubescens* s.l. caratterizzati da specie arbustive tipiche della macchia mediterranea e, subordinatamente, da elementi di provenienza ilirica (*Carpinus orientalis*, *Pistacia terebinthus*, *Palurus spina-christi*)
- Aree in evoluzione dinamicamente legata ai boschi neutrobasofili a dominanza di roverella e caratterizzate da cespuglieti del *Pruno-Rubienion* ulmiformi
- Formazioni erbose secche della regione submediterranea orientale (*Scorzonetaria villosae*)
- Querceti di quercus trojana
- Percorsi substepici
- Prati mediterranei subnitrifili. Sono ricche in specie dei generi *Bromus*, *Triticum* sp.pl. e *Vulpia* sp.pl.
- Pascoli arborati o cespuglieti del *Pruno-Rubienion* ulmiformi dinamicamente legati ai boschi neutrobasofili a dominanza di roverella
- Pascoli arborati o cespuglieti caratterizzati dalla presenza di *rataegus monogyna*, *Ligustrum vulgare*, *Prunus spinosa*, *Rosa sempervirens* e *Asparagus acutifolius*, dinamicamente connessi alla serie dei boschi termofili a cerro e farnetto.
- Pascoli legati alla serie dei boschi termofili di cerro e farnetto. Stadio erbaceo caratterizzato dalla presenza di un numero limitato di specie quali *Brachypodium sylvaticum*, *Buglossoides purpureo caerulea*, *Cyclamen repandum*, *Echinops sicalus*, *Stachys officinalis*
- Aree a vegetazione arborea e arbustiva
- Vigneti
- Uliveti
- Frutteti
- Aree a ricolonizzazione naturale
- Vegetazione ripariale

Anas SpA
Direzione Centrale Progettazione

COLLEGAMENTO MEDIANO "MURGIA - POLLINO"
TRATTO GIOIA DEL COLLE - MATERA - FERRANDINA - PISTICCI
BY-PASS DI MATERA

PROGETTO DI FATTIBILITÀ TECNICO ECONOMICA

IL PROGETTISTA Dati Ing. Onor. Giovanni Dati Ing. Ingegneri Provincia di Perugia n° 4829	IL GRUPPO DI PROGETTAZIONE: Ing. G. BONADIES Ing. M. RASINELLI Ing. P. LOSERNATO Ing. S. PELLEGRINI Ing. M. PRODIACCI Ing. M. CERRIGLIANI Ing. M. CARAFFINI Geom. M. BRANGLIA			
IL GEOLOGO: Dati Geol. Stefano Pizzari Dati Geol. Sergio Marino n° 107	MANDATARIA VAMS <small>ingegneri</small> Ing. M. SARACA Ing. A. NARDINI Ing. E. CAPANNA			
IL RESPONSABILE DEL S.I.A. Dati Arch. Enrico Raimelli Dati Arch. Architetto, Pianificatore e Conservatore Provincia di Perugia n° 483	MANDANTE SETAC S.r.l. Setac S.p.A. - Società a partecipazione paritetica Ing. M. MONTERISI Ing. G. CIORELLI			
IL COORDINATORE PER LA SICUREZZA IN FASE DI PROGETTAZIONE Dati Ing. Onor. Giovanni Dati Ing. Ingegneri Provincia di Perugia n° 4829	MANDANTE studio R.B.A. Studio di Ingegneria e Architettura Ing. F. PACCAPELLO Ing. S. GIOTTA			
VOTO IL RESPONSABILE DEL PROCESSIONAMENTO	VOTO IL VICE DIRETTORE AREA INGEGNERIA SPECIALISTICA	VOTO IL RESPONSABILE DI AREA	PROTOCOLLO	DATA

STUDIO DI IMPATTO AMBIENTALE
TRACCIATO SELEZIONATO - TRATTO IN ADEGUAMENTO CATEGORIA C1
Carta della vegetazione Tav. 2 di 3

CODICE PROGETTO P2138	CODICE FILE T01_I022_AMB_CT02_B	REVISIONE	SCALA 1:10.000
PROGETTO L017152	UN. PRO. AL PRO. P 0020	CODICE ELAB. T01 I022 AMB CT02	B

B	EMISSIONE A SEGUITO ISTRUTTORIA	GENNAIO 2022	VENDITTI	RASINELLI	BONADIES
A	PRIMA EMISSIONE	DICEMBRE 2020	VENDITTI	RASINELLI	BONADIES
Revisione	Descrizione	Data	Redatto	Verificato	Approvato

