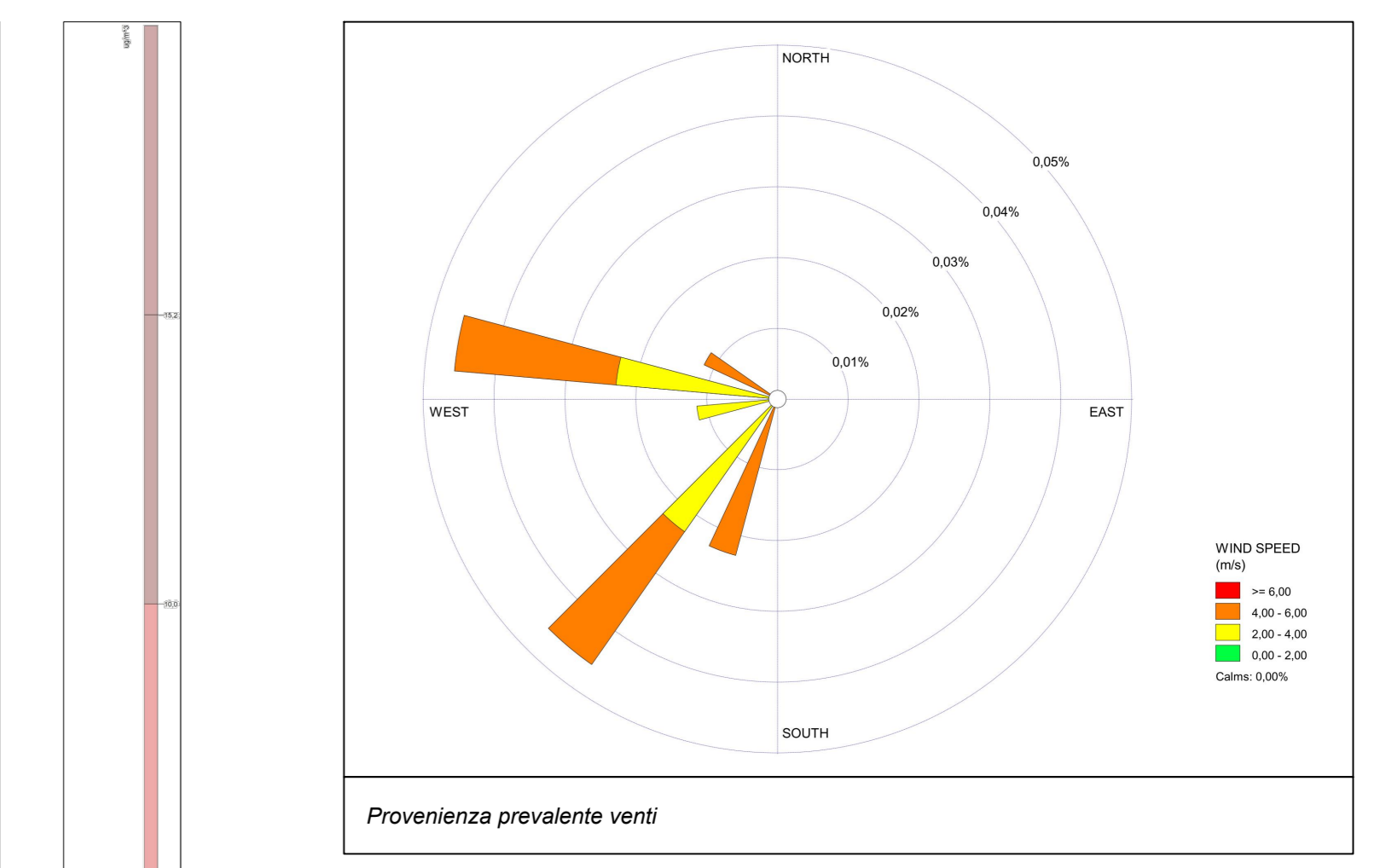
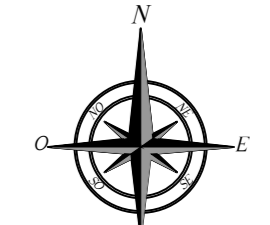




QUADRO A SCALA 1:10'000

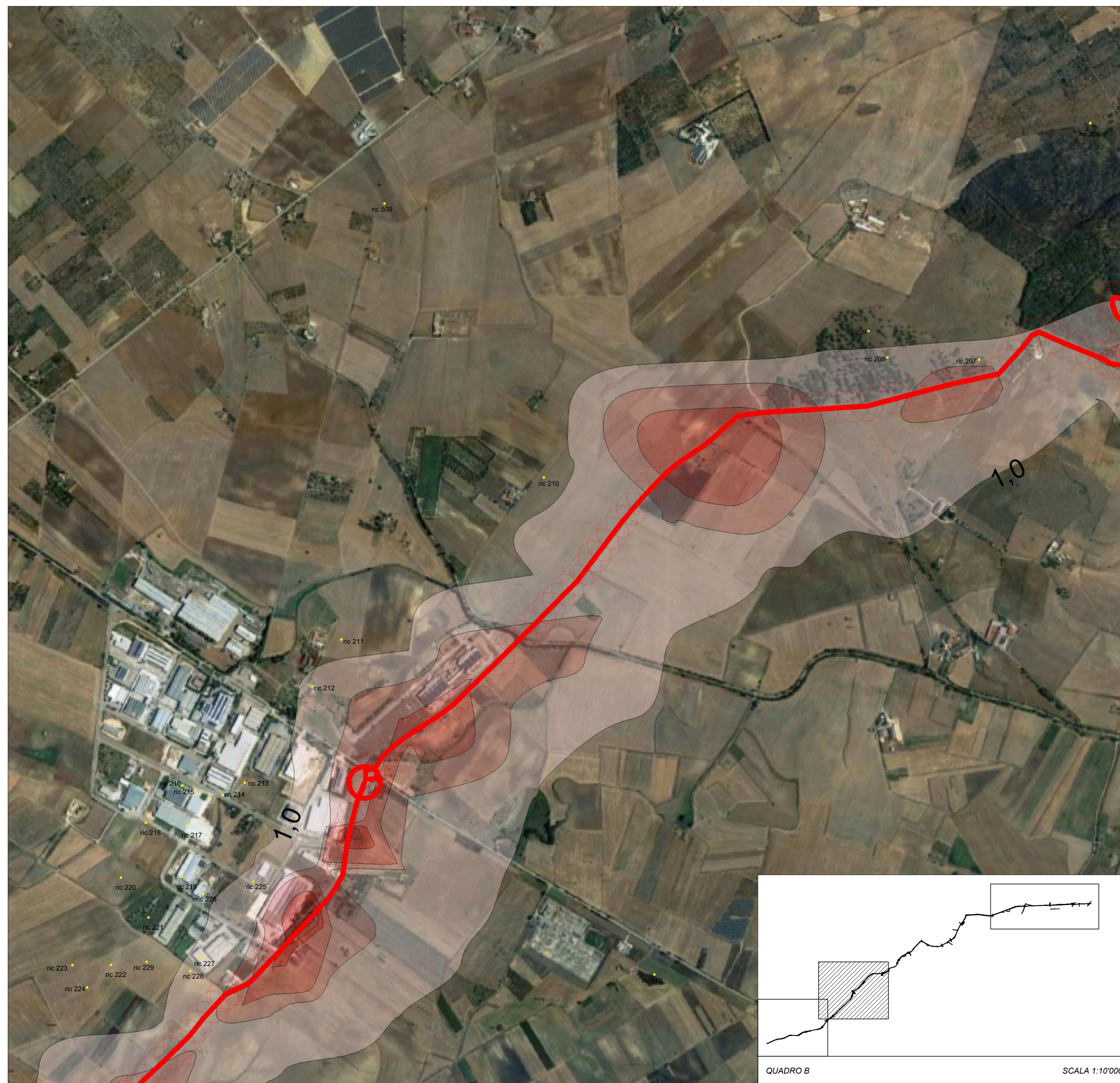


Provenienza prevalente venti

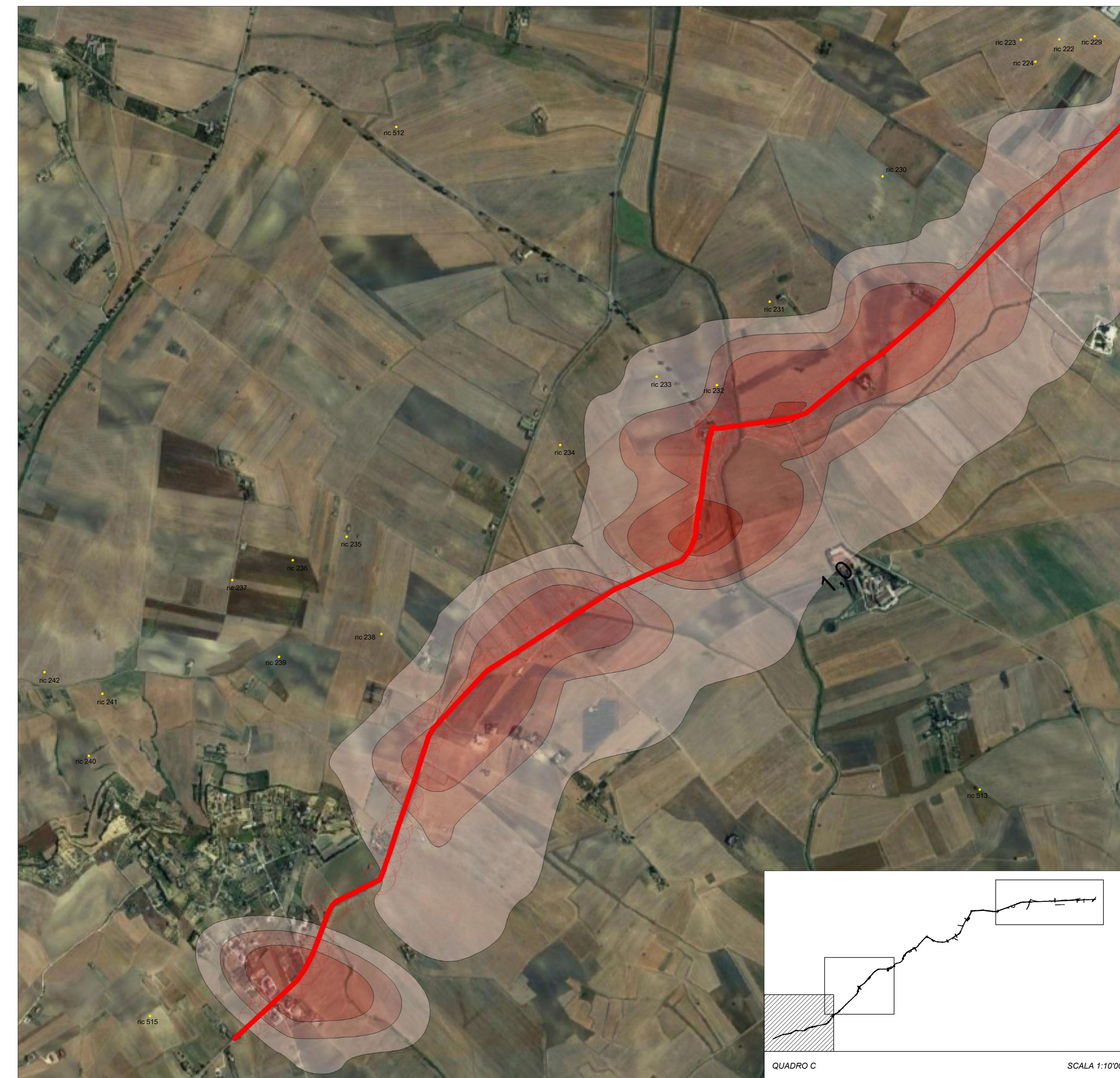


Ricettore	CO Media 8 ore µg/m³	NO ₂ Media Ann µg/m³	NO ₂ Max Orario µg/m³	PM ₁₀ Media 24h µg/m³	PM _{2.5} Media Ann µg/m³
11	2,56	5,6	60,3	0,71	0,18
12	3,65	5,9	110,1	0,81	0,15
21	3,74	6,92	155,2	1,1	0,18
24	2,05	6,24	110,9	0,84	0,15
33	2,49	7,2	90,5	0,78	0,17
60	1,85	6,12	102,5	0,99	0,16
61	2,01	6,31	112,6	1,08	0,18
83	3,91	7,1	60,1	0,91	0,12
84	3,99	7,95	59,9	0,86	0,18
85	4,58	9,56	134	1,05	0,2
86	4	8,14	116,7	0,97	0,17
87	6,15	12,5	158,5	1,34	0,253
88	4,05	9,74	147,3	0,94	0,234
92	2,12	6,4	71,7	0,65	0,12
95	2,74	7,1	103,5	1,16	0,17
96	4,15	12,02	154,2	1,87	0,27
101	2,32	6,21	126,3	0,91	0,14
102	2,23	6,14	77,2	0,76	0,12
103	2,16	4,22	80,5	0,51	0,108
104	3,48	8,19	148,7	1,19	0,27
108	2,35	6,05	67,4	0,98	0,16
109	2,28	5,87	62,5	0,84	0,13
110	3,25	7,41	88,5	1,15	0,22
111	2,21	5,54	60,7	0,82	0,18

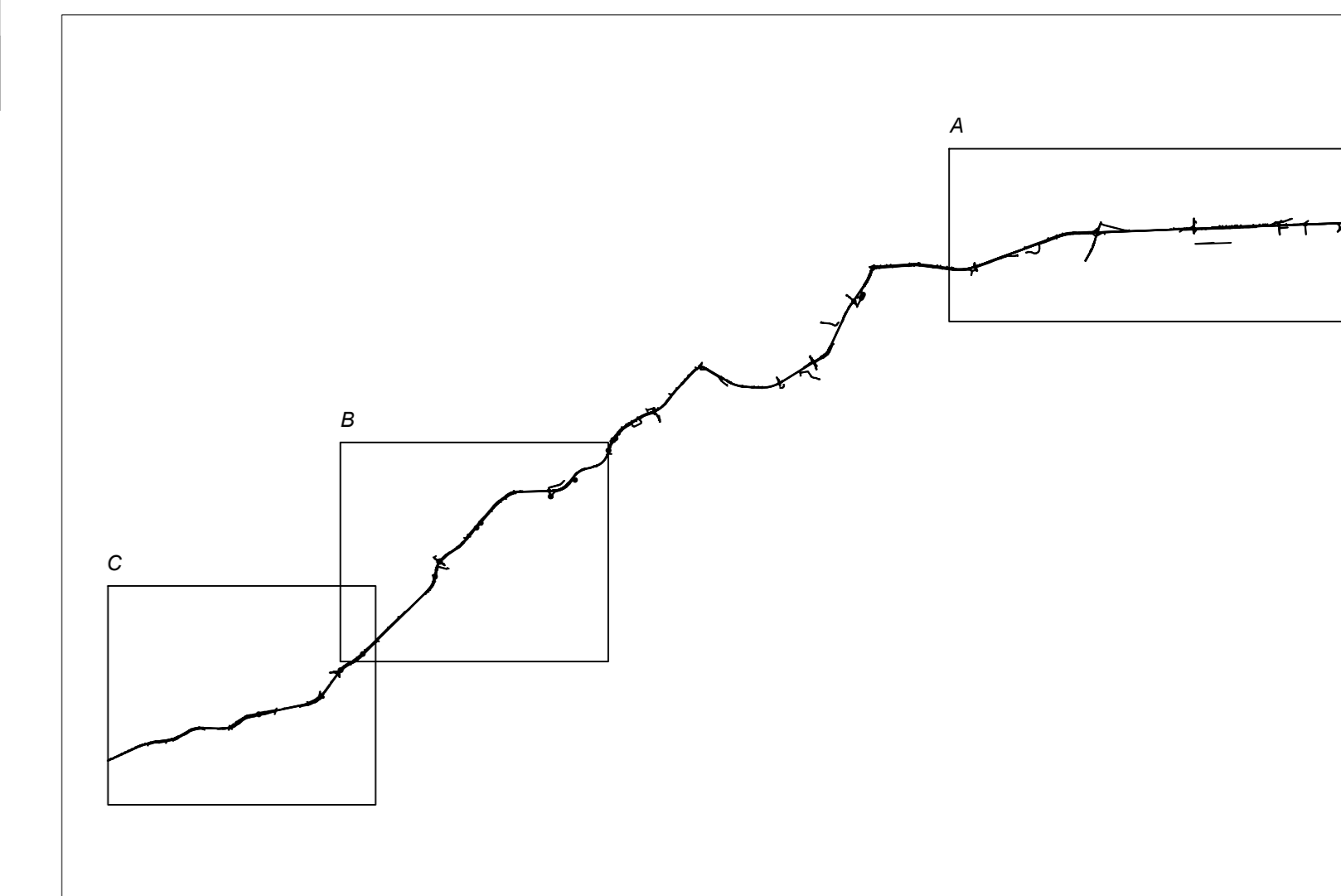
Valori puntuali ai ricettori



QUADRO B SCALA 1:10'000



QUADRO C SCALA 1:10'000



TAV 1 - Quadro d'unione



Anas SpA

Direzione Centrale Progettazione

COLLEGAMENTO MEDIANO "MURGIA - POLLINO"

TRATTO GIOIA DEL COLLE - MATERA - FERRANDINA - PISTICCI
BY-PASS DI MATERA

PROGETTO DI FATTIBILITÀ TECNICO ECONOMICA

IL PROGETTISTA Dott. Ing. Dina Bonades Ordine Ingegneri Provincia di Perugia n° 4829	IL GRUPPO DI PROGETTAZIONE: 	Ing. D. BONADES Ing. M. RASINELLI Ing. F. LOPRENATO Ing. S. PELLEGRINI Ing. M. PRODICCO Ing. R. CERUGLIANI Ing. M. CARAFFINI Geom. M. BIRAGLIA
IL GEOLOGO: Dott. Geol. Stefano Pizzoli Ordine Geologi Regione Umbria n° 107	IL RESPONSABILE DEL S.I.A.: Dott. Arch. Enrico Raimondi Ordine Architetti, Pianificatori, Paesaggisti e Conservatori Provincia di Perugia n° 430	Ing. N. SARRACA Ing. A. NUNZIATI Ing. M. PRODETTI
IL COORDINATORE PER LA SICUREZZA IN FASE DI PROGETTAZIONE: Dott. Ing. Dina Bonades Ordine Ingegneri Provincia di Perugia n° 4829	IL RESPONSABILE DEL PROCEDIMENTO:	Ing. L. MONTERRI Ing. G. CORRELLI
METRO. IL RESPONSABILE DEL PROCEDIMENTO:	METRO. IL VICE DIRETTORE AREA INGENNERIA SPECIALISTICA DI MTA:	METRO. IL RESPONSABILE DEL PROCEDIMENTO:
PROTOCOLLO	DATA	

PROGETTO STRADALE

TRACCIATO SELEZIONATO - TRATTO IN VARIANTE CATEGORIA C1

STUDIO DI IMPATTO AMBIENTALE

MAPPE ANTE OPERAM - NO₂ MEDIA ANNUALE

CODICE PROGETTO PZ138 - PZ139	CODICE FILE T01_IJ24_AMB_CT03_A	REVISIONE A	SCALA: 1:10000
PROGETTO L07152 P 0020	CODICE ELAB. T01_IJ24_AMB_CT03		

A	PRIMA EMISSIONE	MARZO 2021	VENUTTI	LOSPENATO	BONADES
Revisione	Descrizione	Data	Redatto	Verificato	Approvato