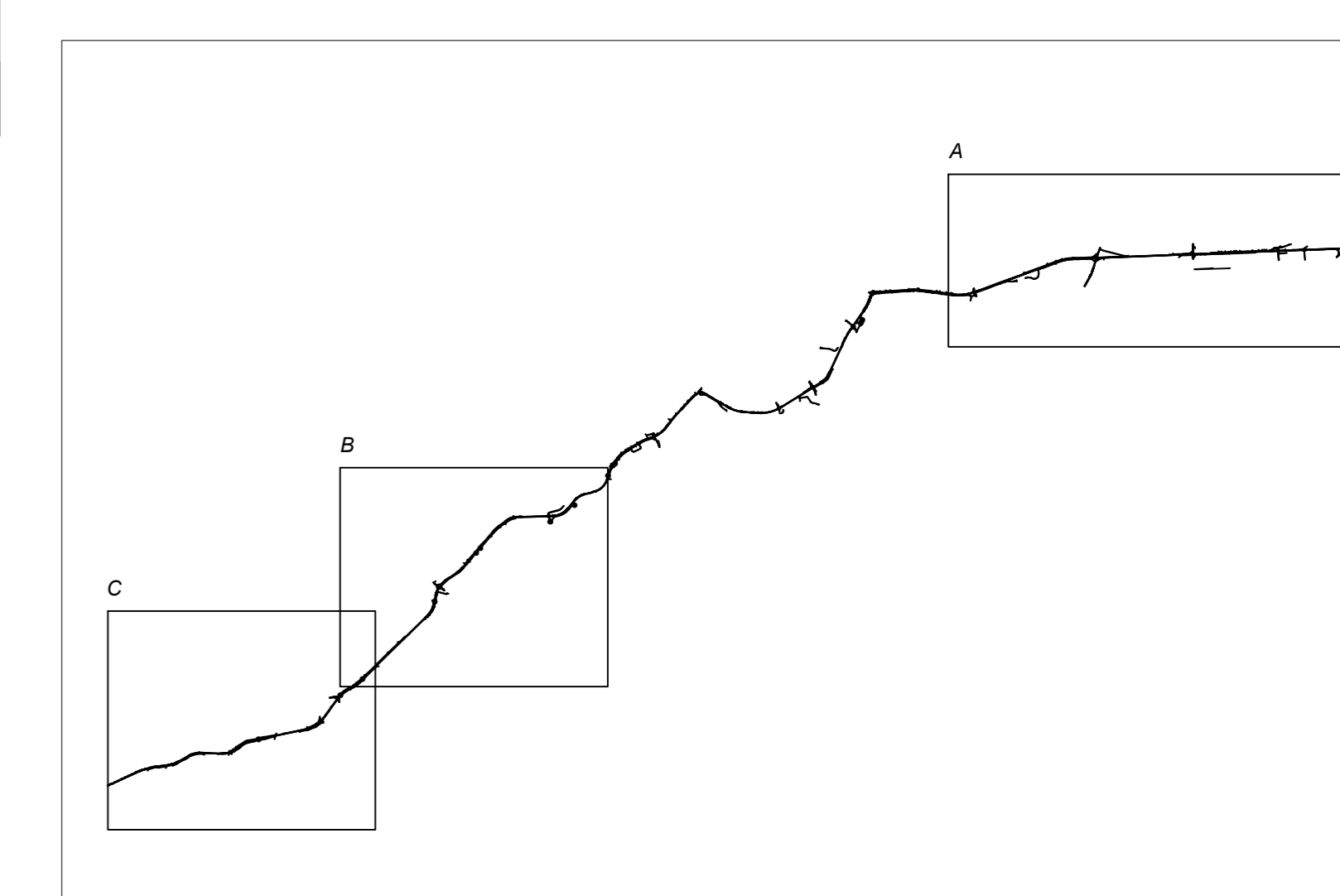
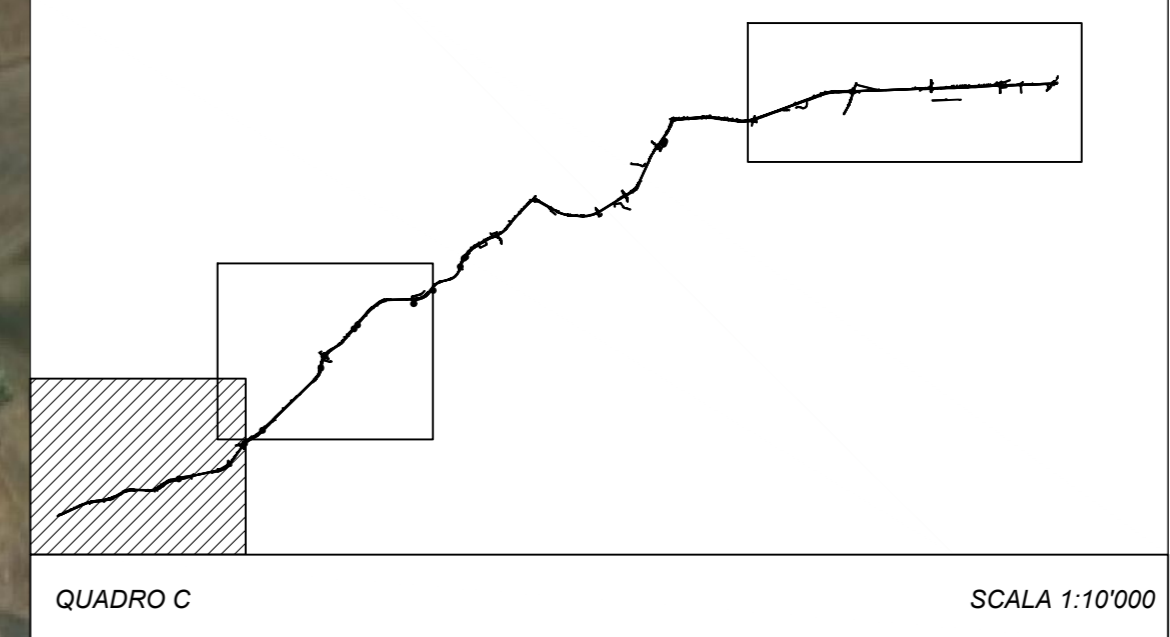
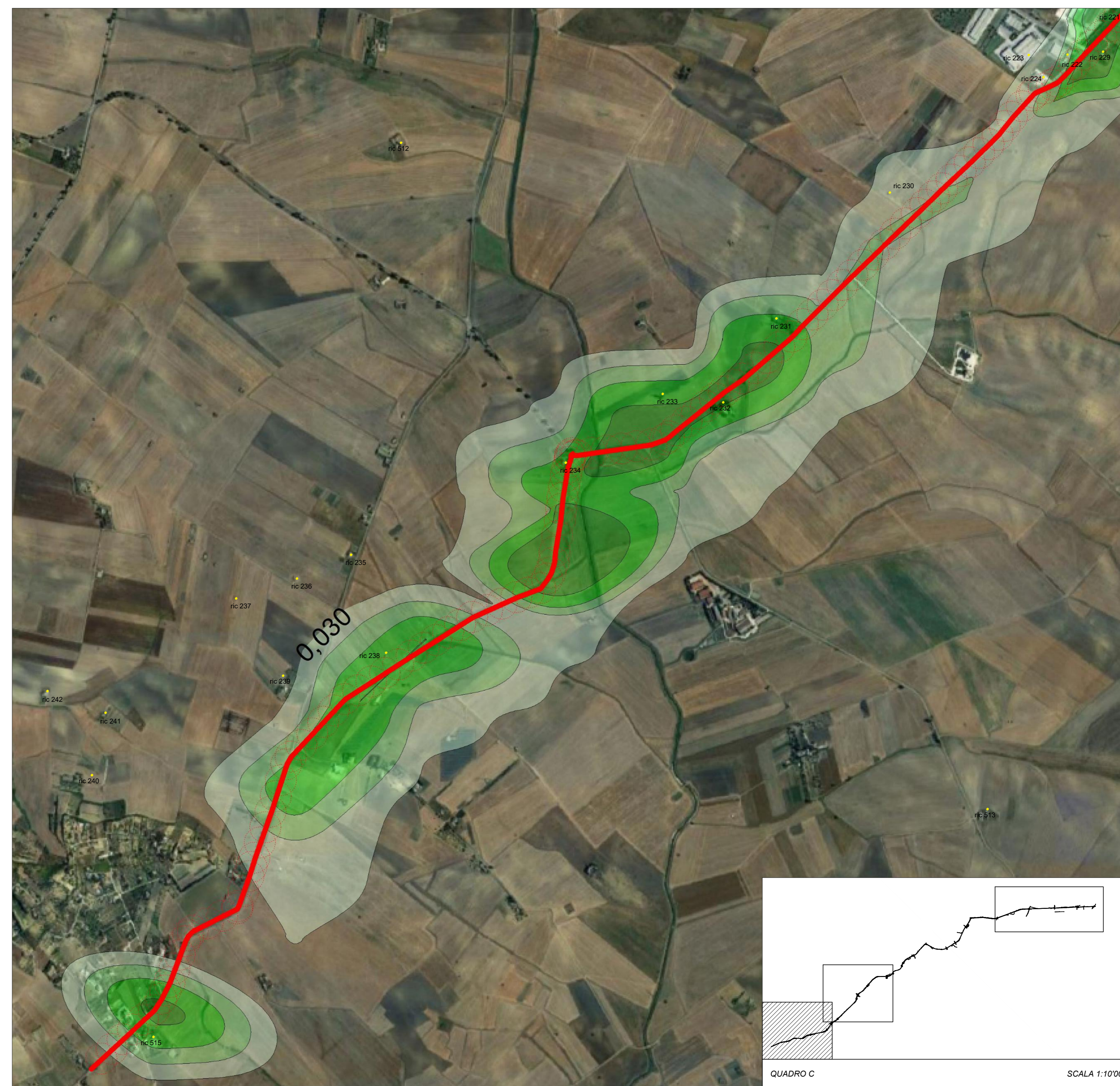
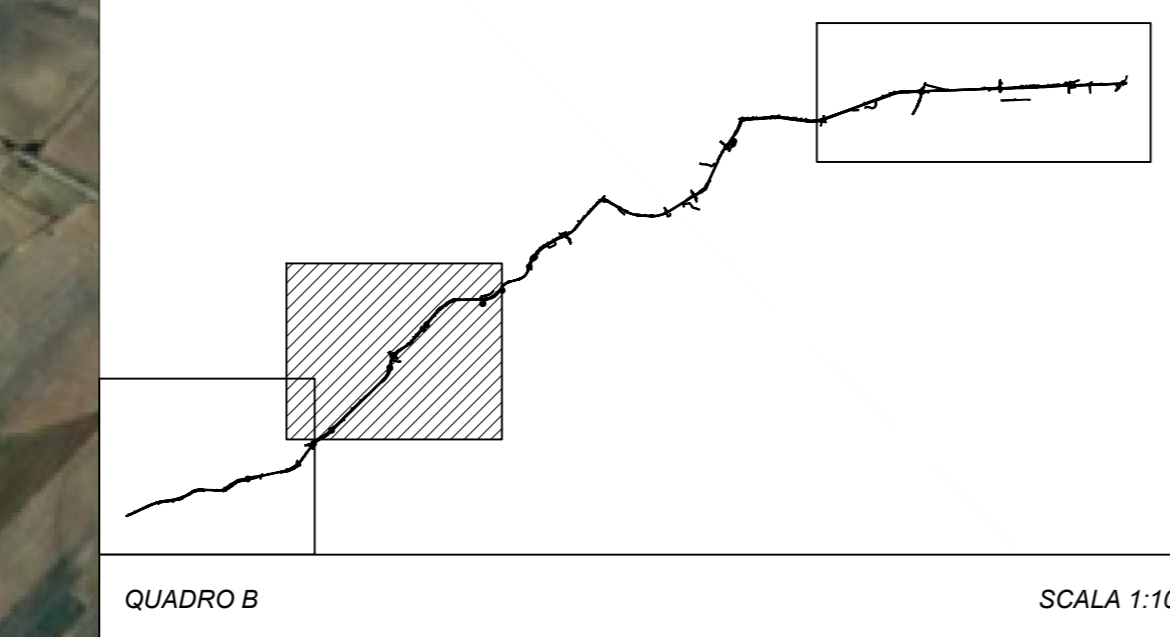
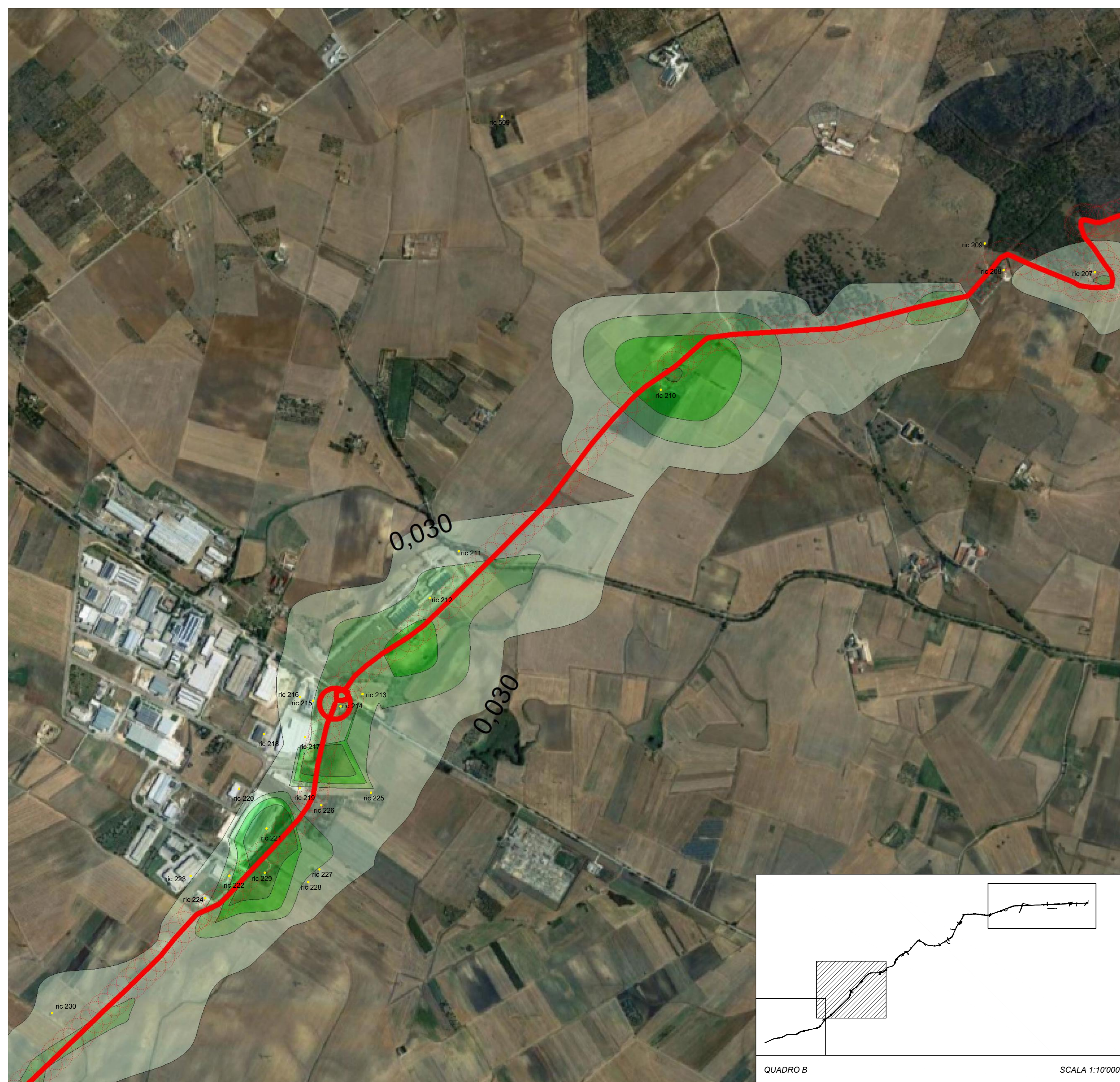


Provenienza prevalente venti

Ricettore	CO Media 8 ore	NO <sub>2</sub> Media Ann	NO <sub>2</sub> Max Orario	PM <sub>10</sub> Media 24h	PM <sub>10</sub> Media Ann
U.M.	µg/m <sup>3</sup>	µg/m <sup>3</sup>	µg/m <sup>3</sup>	µg/m <sup>3</sup>	µg/m <sup>3</sup>
11	2,56	5,6	60,9	0,71	0,18
12	3,65	5,9	110,1	0,81	0,15
21	3,74	6,92	155,2	1,1	0,18
24	2,05	6,24	110,9	0,84	0,15
33	2,49	7,2	96,5	0,78	0,17
60	1,85	6,12	102,5	0,92	0,16
61	2,01	6,31	112,6	1,08	0,18
83	3,91	7,1	60,1	0,91	0,12
84	3,99	7,95	59,9	0,86	0,18
85	4,58	9,56	134	1,05	0,2
86	4	8,14	116,7	0,97	0,17
87	6,15	12,5	158,5	1,34	0,253
88	4,05	9,74	147,3	0,94	0,234
92	2,12	6,4	71,7	0,65	0,12
95	2,74	7,1	103,5	1,16	0,27
96	4,15	12,02	154,2	1,87	0,17
101	2,32	6,21	135,3	0,91	0,14
102	2,23	6,14	77,2	0,76	0,12
103	2,16	4,22	80,5	0,51	0,108
104	3,48	8,19	148,7	1,19	0,27
108	2,35	6,05	67,4	0,98	0,16
109	2,28	5,87	62,5	0,84	0,15
110	3,25	7,41	88,5	1,15	0,22
111	2,21	5,54	60,7	0,82	0,18

Valori puntuali ai ricettori



TAV 1 - Quadro d'unione

## Anas SpA

Direzione Centrale Progettazione

### COLLEGAMENTO MEDIANO "MURGIA - POLLINO"

TRATTO GIOIA DEL COLLE - MATERA - FERRANDINA - PISTICCI  
BY-PASS DI MATERA

PROGETTO DI FATTIBILITÀ TECNICO ECONOMICA

<b>IL PROGETTISTA</b> Dott. Ing. Dito Bonades Ordine Ingegneri Provincia di Perugia n° 4829		<b>IL GRUPPO DI PROGETTAZIONE:</b> 	
<b>IL GEOLOGO:</b> Dott. Geol. Stefano Piazzi Ordine Geologi Regione Umbria n° 107		<b>MANDATARIA:</b> VAMS Ingegneria <b>MANDANTE:</b> SETAC S.r.l. studio R.B.A.	
<b>IL RESPONSABILE DEL S.I.A.:</b> Dott. Arch. Enrico Raimondi Ordine Architetti, Pianificatori, Paesaggisti e Conservatori Provincia di Perugia n° 430		<b>MANDANTE:</b> SETAC S.r.l. studio R.B.A.	
<b>IL COORDINATORE PER LA SICUREZZA IN FASE DI PROGETTAZIONE:</b> Dott. Ing. Dito Bonades Ordine Ingegneri Provincia di Perugia n° 4829		<b>MANDANTE:</b> SETAC S.r.l. studio R.B.A.	
<b>MET. IL RESPONSABILE DEL PROCEDIMENTO:</b> ---	<b>MET. IL VICE DIRETTORE AREA TECNICA SPECIALISTICA DI MTA:</b> ---	<b>MET. IL RESPONSABILE PROTOCOLLO:</b> ---	<b>DATA:</b> ---

PROGETTO STRADALE

TRACCIATO SELEZIONATO - TRATTO IN VARIANTE CATEGORIA C1

STUDIO DI IMPATTO AMBIENTALE

MAPPE ANTE OPERAM - PM10 MEDIA ANNUALE

CODICE PROGETTO PZ138 - PZ139	CODICE FILE T01_IJ24_AMB_CT05_A	REVISIONE A	SCALA: 1:10000
PROGETTO L07152 P 0020	CODICE ELAB. T01_IJ24_AMB_CT05	REVISIONE A	SCALA: 1:10000

A	PRIMA EMISSIONE	MARZO 2021	VENIBILI	LOSPENNATO	BONADES
Revisione	Descrizione	Data	Redatto	Verificato	Approvato