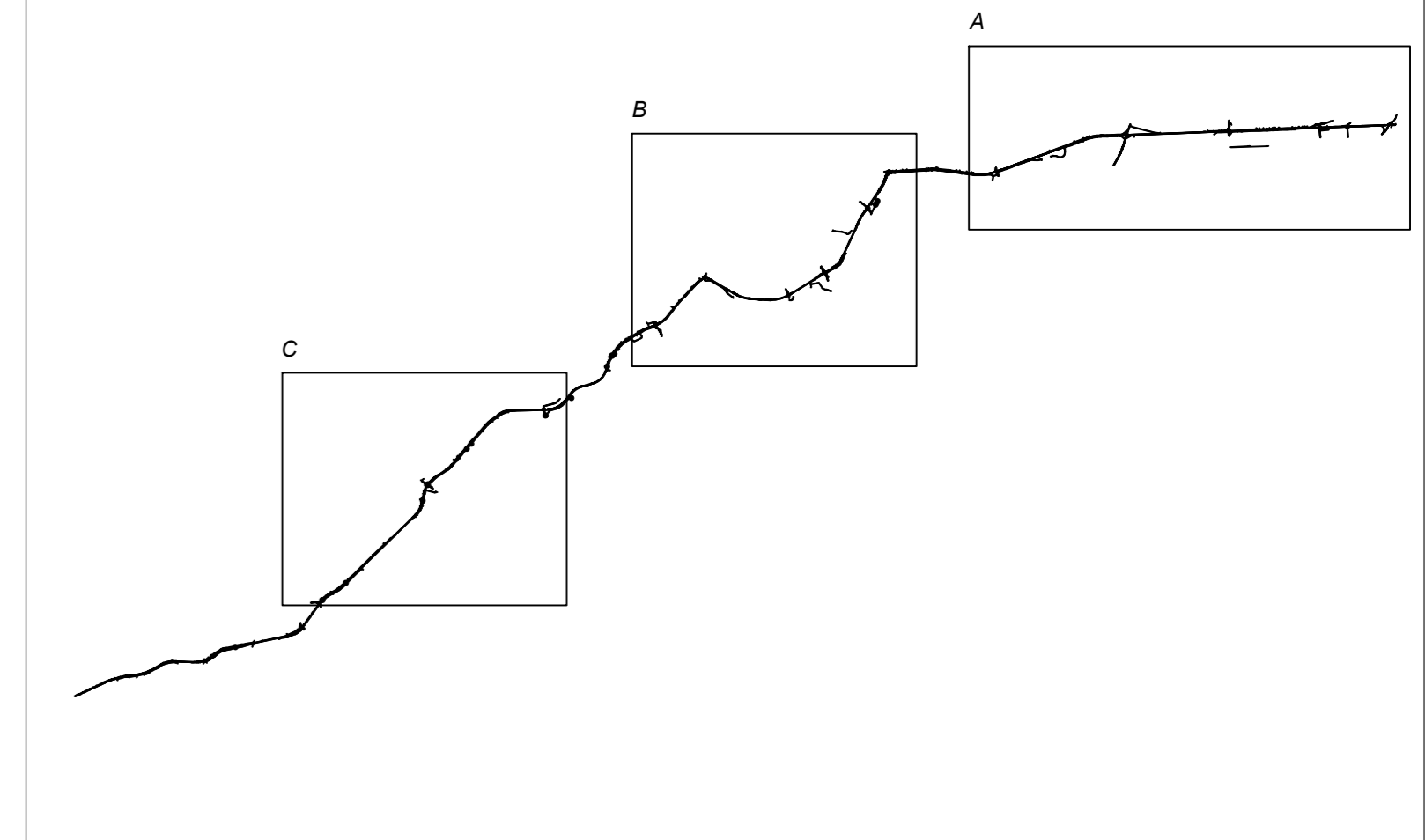
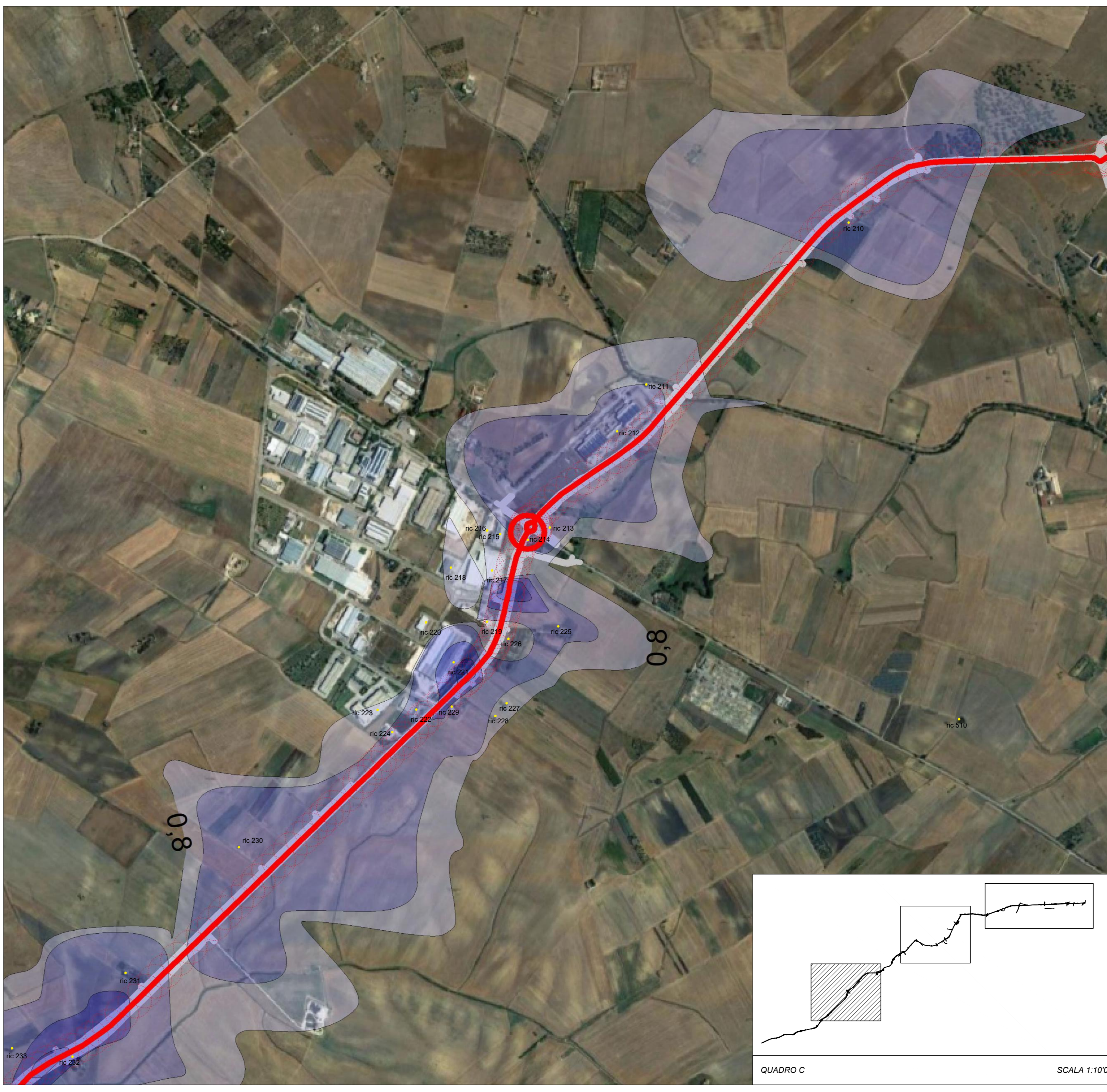
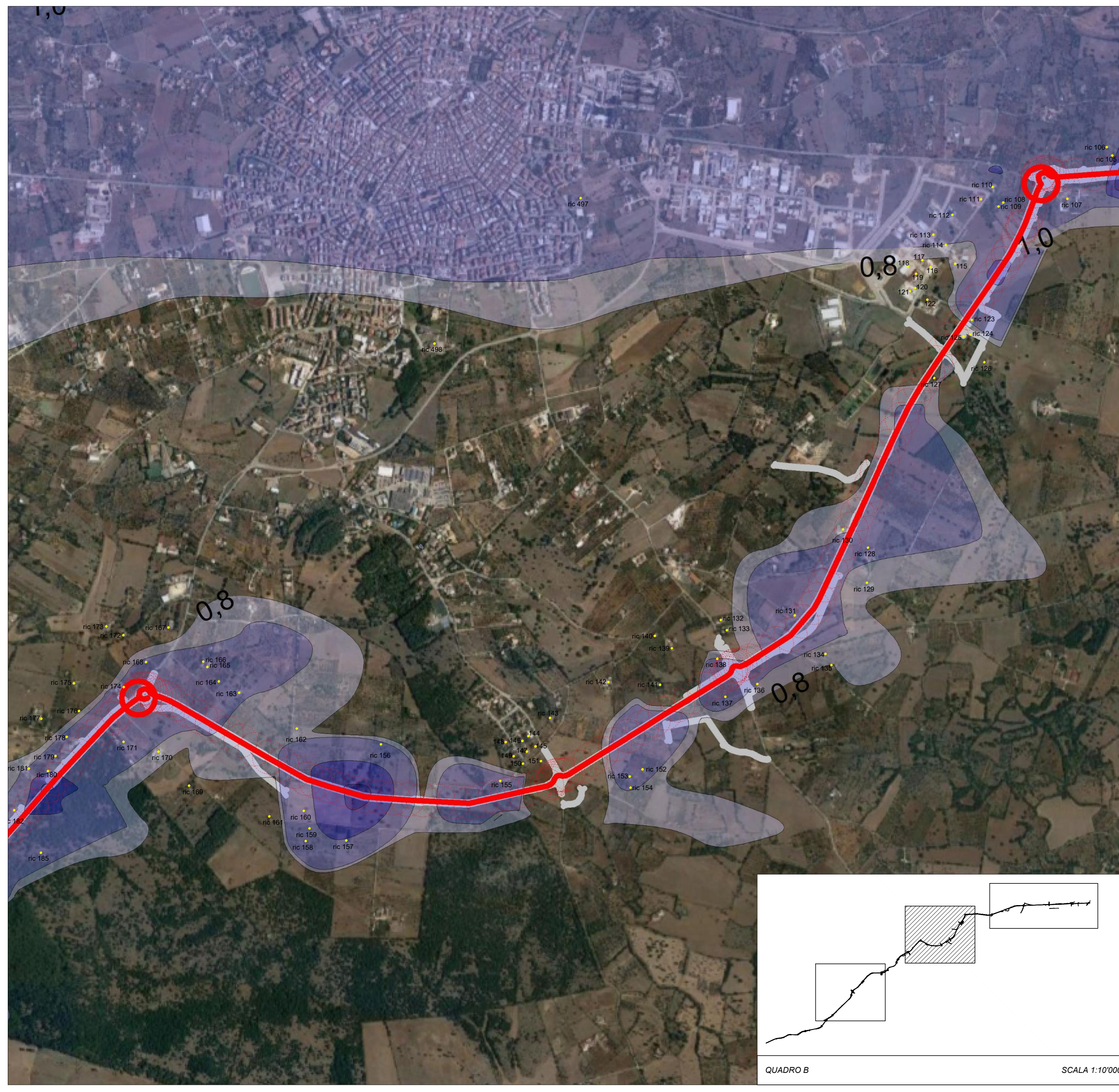
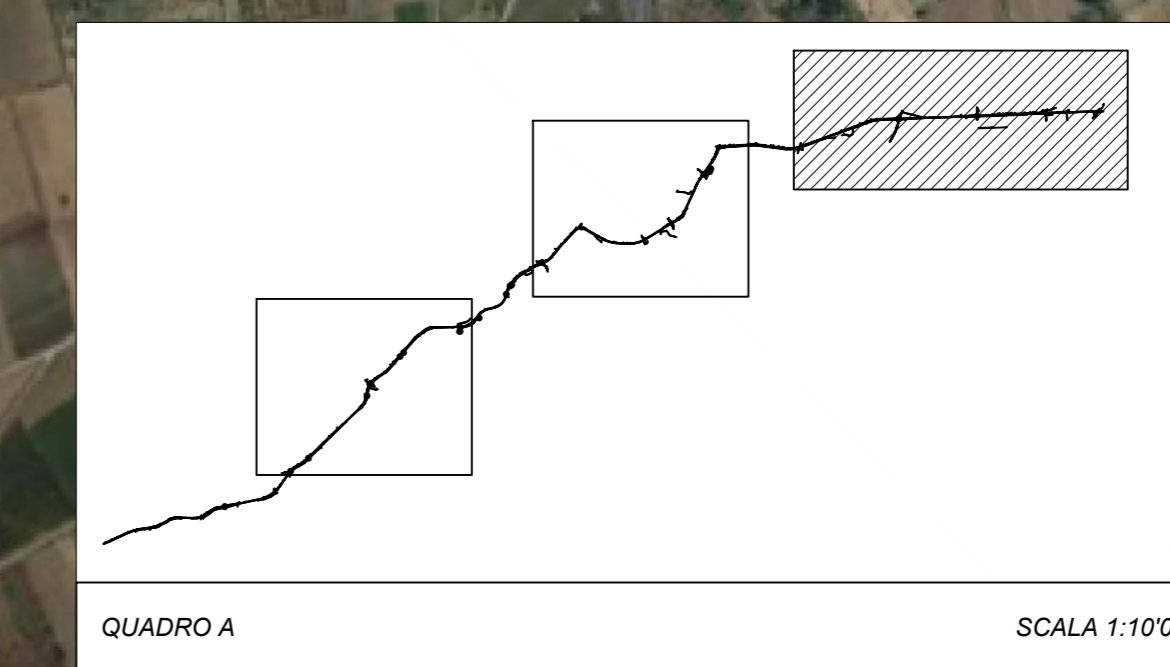


Ricettore	CO Media 8 ore	NO <sub>x</sub> Media Ann	NO <sub>x</sub> Max Orioario	PM <sub>10</sub> Media 24h	PM <sub>10</sub> Media Ann
U.M.	µg/m <sup>3</sup>	µg/m <sup>3</sup>	µg/m <sup>3</sup>	µg/m <sup>3</sup>	µg/m <sup>3</sup>
11	2,06	1,87	25	0,14	0,041
12	4,9	3,2	42,3	0,217	0,048
21	4,97	3,1	38,9	0,13	0,032
24	3,21	2,96	29	0,09	0,027
33	2,22	1,47	28,4	0,11	0,029
60	2,9	1,85	23,8	0,084	0,028
61	2,75	2,05	24,1	0,097	0,028
83	6,45	3,12	42,8	0,15	0,038
84	5,6	3,48	51,4	0,17	0,041
85	6,83	3,56	50,9	0,17	0,041
86	5,8	3,26	57,1	0,14	0,047
87	9,24	6,3	65,4	0,225	0,072
88	6,51	3,51	44,7	0,191	0,065
92	3,25	1,44	24,08	0,114	0,037
95	4,61	2,51	33,1	0,123	0,038
96	6,49	3,88	55,1	0,178	0,062
101	4,5	3,6	30,4	0,14	0,044
102	4,6	1,8	33,1	0,08	0,041
103	3,64	2,07	24,5	0,096	0,032
104	10,3	5,21	87,2	0,249	0,08
180	4,44	2,87	31,5	0,139	0,028
221	4,71	4,16	37,2	0,172	0,041



Quadro d'unione



## Anas SpA

Direzione Centrale Progettazione

### COLLEGAMENTO MEDIANO "MURGIA - POLLINO"

TRATTO GIOIA DEL COLLE - MATERA - FERRANDINA - PISTICCI  
BY-PASS DI MATERA

#### PROGETTO DI FATTIBILITÀ TECNICO ECONOMICA

<p><b>IL PROGETTISTA</b> Dott. Ing. Dito Bonades Ordine Ingegneri Provincia di Perugia n° 4829</p> <p><b>IL GEOLOGO</b> Dott. Geol. Stefano Pizzoli Ordine Geologi Regione Umbria n° 107</p> <p><b>IL RESPONSABILE DEL S.I.A.</b> Dott. Arch. Enrico Bassani Ordine Architetti, Pianeggianti, Pianificatori e Conservatori Provincia di Perugia n° 430</p> <p><b>IL COORDINATORE PER LA SICUREZZA IN FASE DI PROGETTAZIONE</b> Dott. Ing. Dito Bonades Ordine Ingegneri Provincia di Perugia n° 4829</p> <p><b>METRO. IL RESPONSABILE DEL PROCEDIMENTO</b> ---</p>	<p><b>IL GRUPPO DI PROGETTAZIONE:</b> Ing. D. BONADES Ing. M. RASINELLI Ing. F. LOFRONTO Ing. S. PELLEGRINI Ing. M. PRODICCO Ing. R. CERUGIOLINI Ing. M. CARAFFINI Geom. M. BIRAGLIA</p> <p><b>MANDATARIA</b>  <b>VAMS</b> Ingegnerie</p> <p><b>MANDANTE</b>  <b>SETAC S.r.l.</b> Società a partecipazione paritetica Anas - Confindustria</p> <p><b>MANDANTE</b>  <b>studio R.B.A.</b> Studio di Ingegneria e Architettura</p> <p><b>METRO. IL RESPONSABILE DEL PROCEDIMENTO</b> ---</p>
--	--

METRO. IL RESPONSABILE DEL PROCEDIMENTO	METRO. IL RESPONSABILE DEL PROCEDIMENTO	METRO. IL RESPONSABILE DEL PROCEDIMENTO	PROTOCOLLO	DATA
---	---	---		

**PROGETTO STRADALE**  
TRACCIATO SELEZIONATO - TRATTO IN VARIANTE CATEGORIA C1  
STUDIO DI IMPATTO AMBIENTALE  
MAPPE POST OPERAM - CO MEDIA MOBILE SU 8 ORE

CODICE PROGETTO PZ138 - PZ139	CODICE FILE TO1_IJ24_AMB_CT06_A	REVISIONE	SCALA: 1:10000
PROGETTO L07152	UK PROJ. N. PRO. P 0020	CODICE ELAB. T01I1A24AMBCT06	A

Revisione	Descrizione	Data	Redatto	Verificato	Approvato
A	PRIMA EMISSIONE	MARZO 2021	VENUTTI	LOSPENATO	BONADES