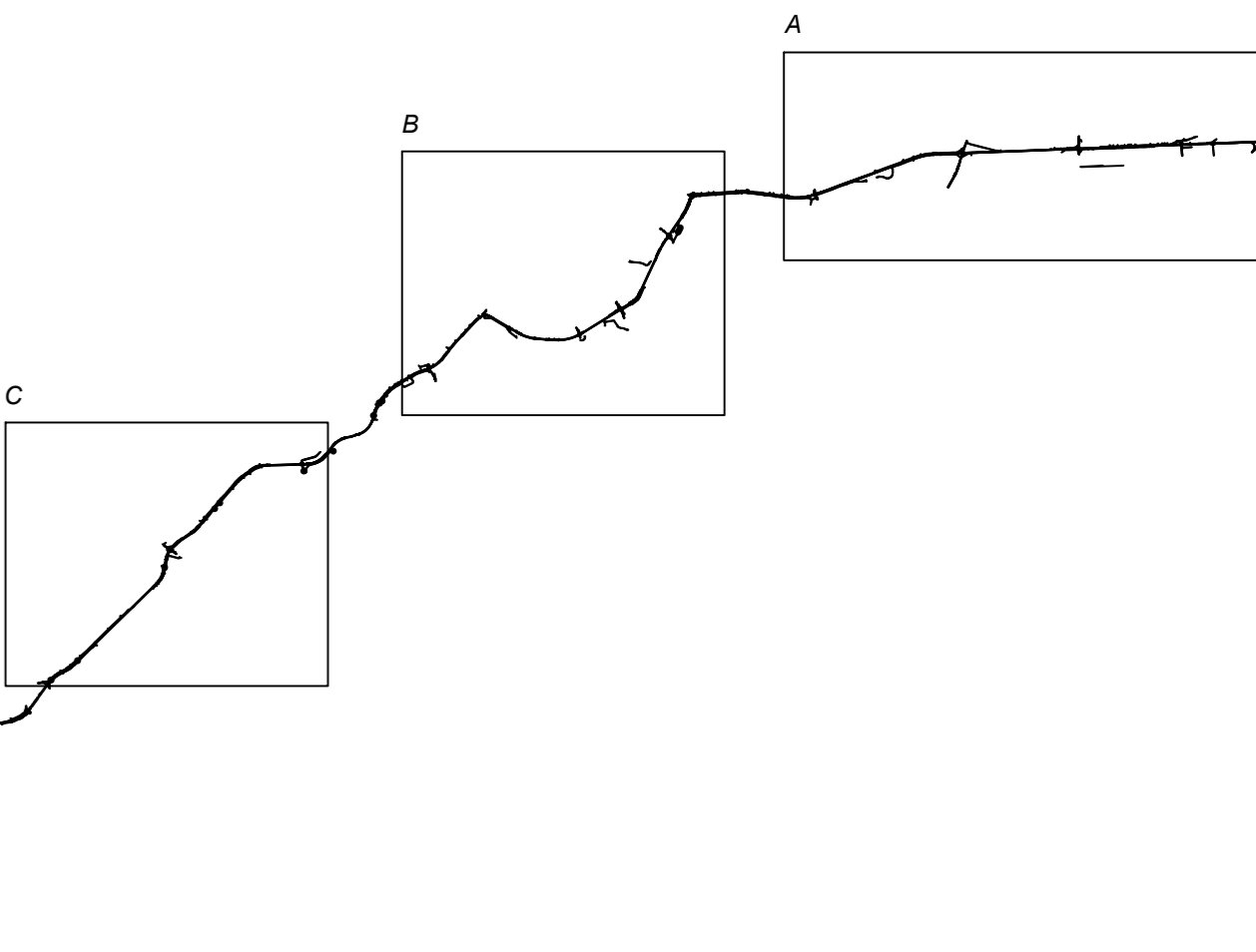
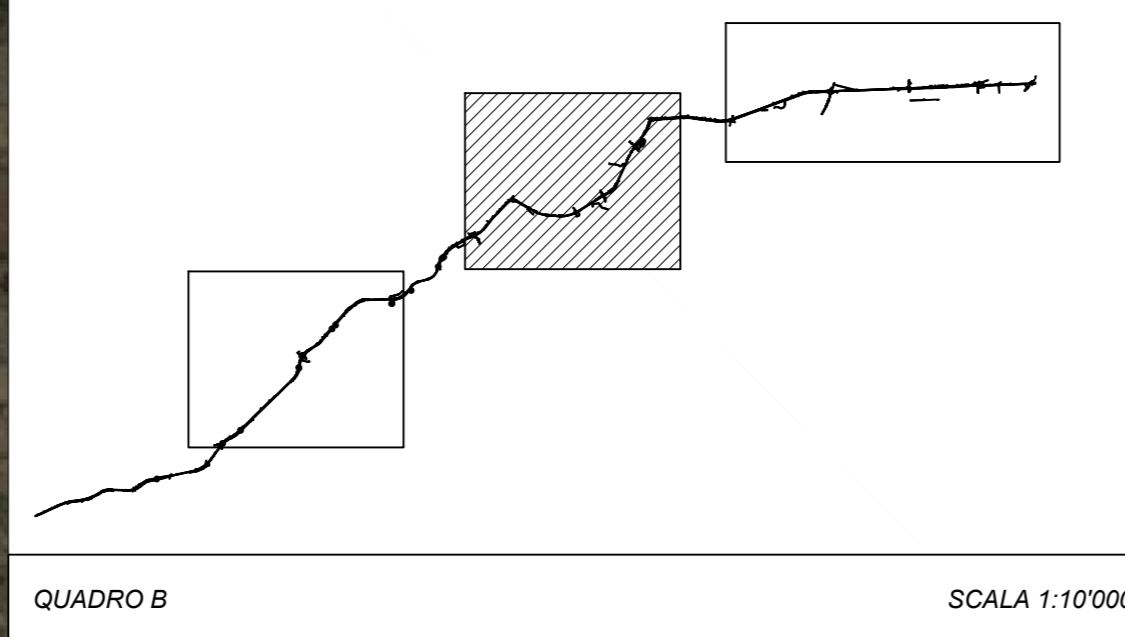
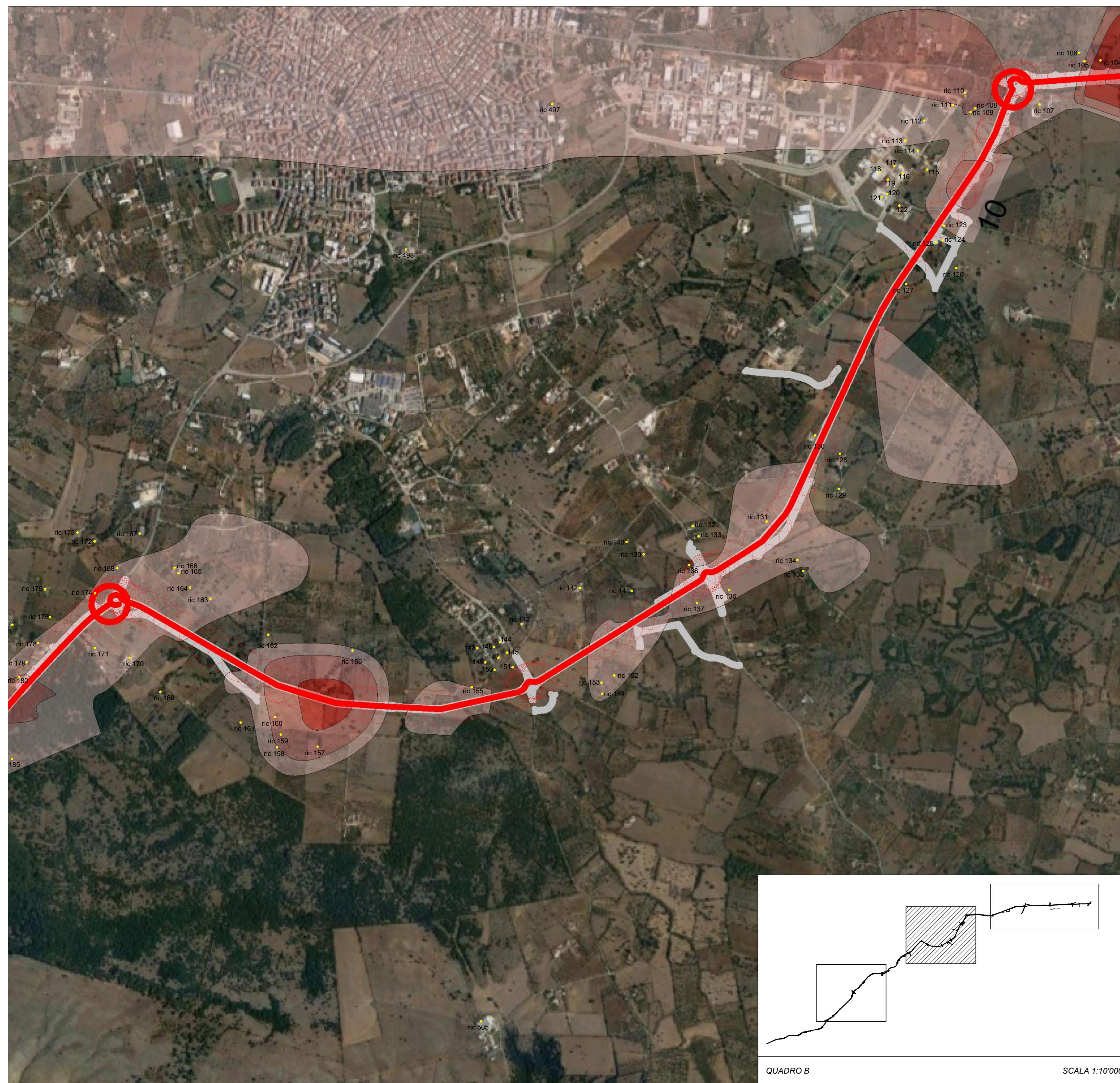


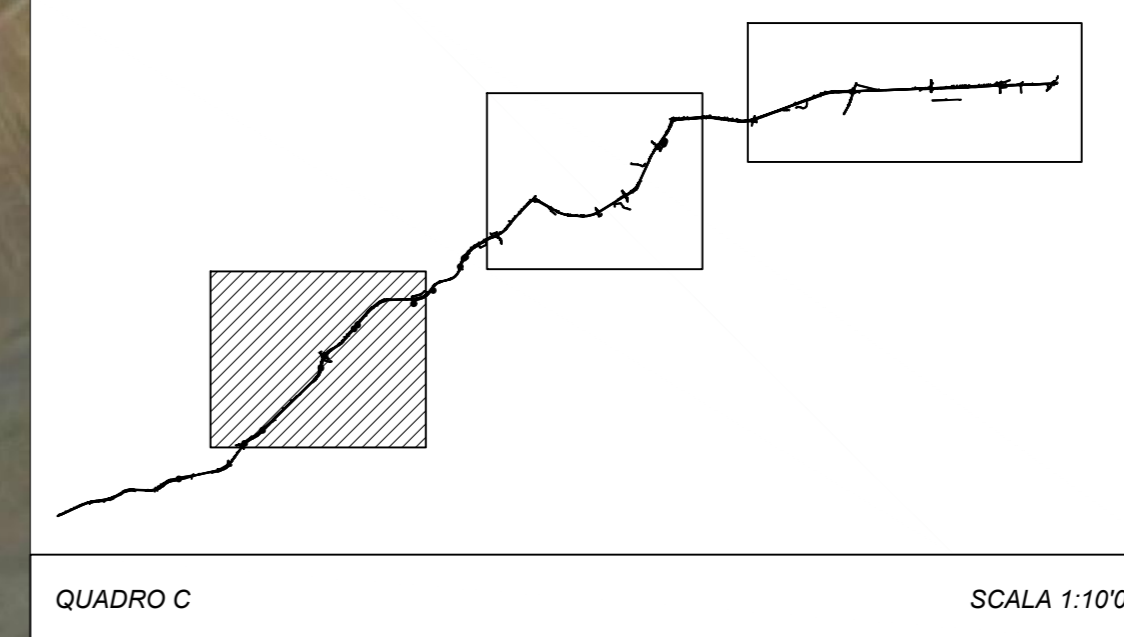
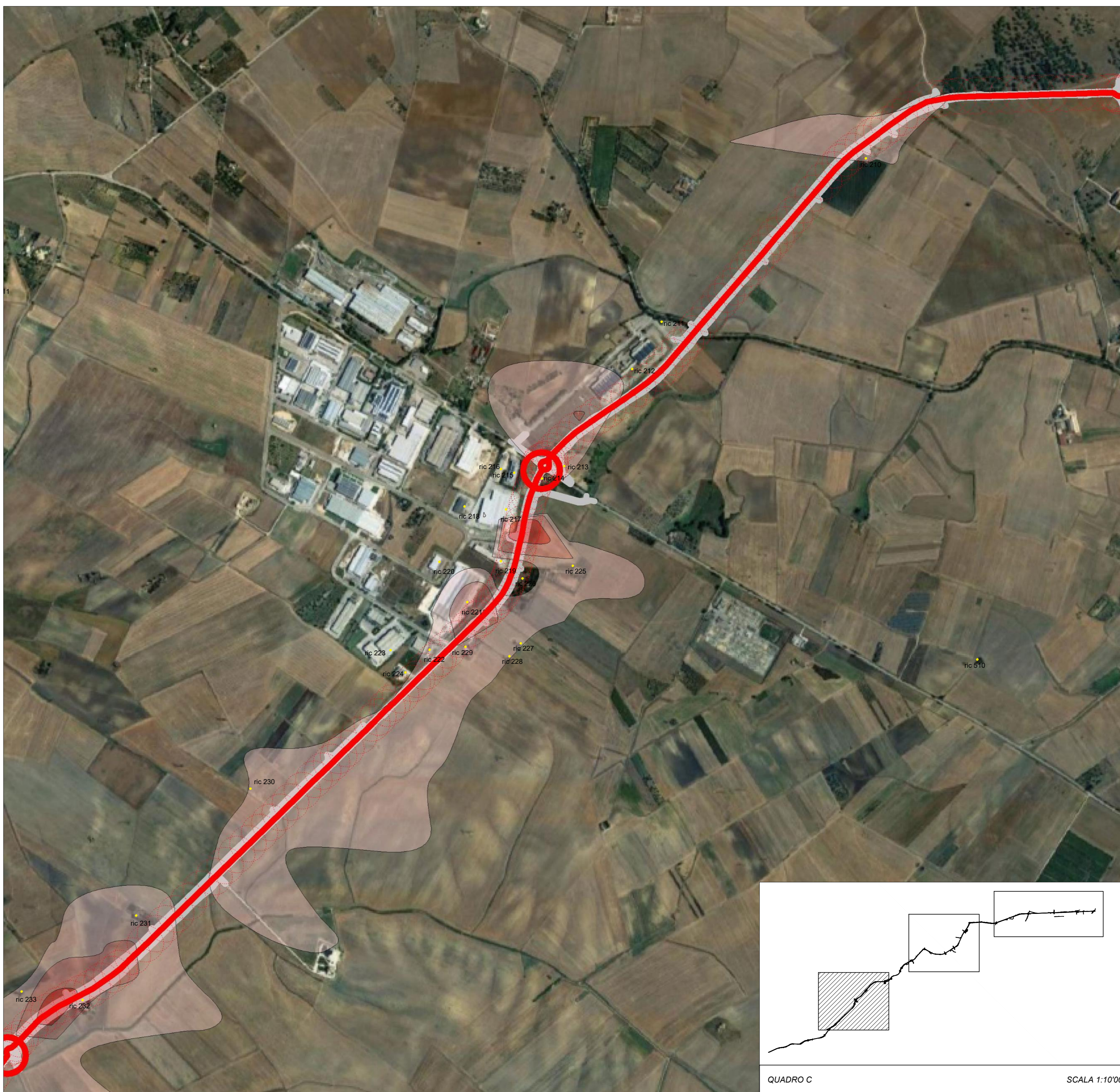
Ricettore U.M.	CO Media 8 ore µg/m³	NO _x Media Ann µg/m³	NO ₂ Max Orario µg/m³	PM ₁₀ Media 24h µg/m³	PM _{2.5} Media Ann µg/m³
11	2,06	1,87	25	0,14	0,041
12	4,9	3,2	42,3	0,217	0,048
21	4,97	3,1	38,9	0,13	0,037
24	3,21	2,96	29	0,09	0,027
33	2,22	1,47	28,4	0,11	0,029
60	2,9	1,85	23,8	0,084	0,028
61	2,75	2,05	24,1	0,087	0,028
83	6,45	3,12	42,8	0,15	0,039
84	5,6	3,48	51,4	0,17	0,041
85	6,83	3,56	50,9	0,17	0,061
86	5,8	3,26	57,1	0,14	0,047
87	9,24	6,3	65,4	0,225	0,072
88	6,51	3,51	44,7	0,191	0,065
92	3,25	1,44	24,08	0,114	0,037
95	4,61	2,51	33,1	0,123	0,038
96	6,49	3,88	55,1	0,178	0,062
101	4,5	3,6	30,4	0,14	0,044
102	4,6	1,8	33,1	0,08	0,041
103	3,64	2,07	24,5	0,096	0,032
104	10,3	5,21	87,2	0,249	0,05
180	4,44	2,87	31,5	0,139	0,028
221	4,71	4,16	37,2	0,172	0,041



Quadro d'unione



QUADRO B
SCALA 1:10'000



QUADRO C
SCALA 1:10'000



Anas SpA

Direzione Centrale Progettazione

COLLEGAMENTO MEDIANO "MURGIA - POLLINO"

TRATTO GIOIA DEL COLLE - MATERA - FERRANDINA - PISTICCI
BY-PASS DI MATERA

PROGETTO DI FATTIBILITÀ TECNICO ECONOMICA

IL PROGETTISTA Dott. Ing. Dito Bonades Strada 500001 Provincia di Perugia n° 4829	IL GRUPPO DI PROGETTAZIONE:  Ing. D. BONADES Ing. M. RASINELLI Ing. F. LOSPENNATO Ing. S. PELEGRINI Ing. M. PRINICCO Ing. R. CERUGLIANI Ing. M. CARAFFINI Geom. M. BIRAGLIA Ing. N. SARACA Ing. A. NUNZIATI Ing. M. PROFFETTI Ing. F. MONTESI Ing. G. CORNELLO Ing. F. PRACCIPELO Ing. S. GIOTTA			
IL GEOLOGO: Dott. Geol. Stefano Piazzi Strada 50001 Regione Umbria n° 107	IL RESPONSABILE DEL S.I.A. Dott. Arch. Enrico Bassani Strada 500001 Pasticci, Pasticciatori e Conservatori Provincia di Perugia n° 430			
IL COORDINATORE PER LA SICUREZZA IN FASE DI PROGETTAZIONE Dott. Ing. Dito Bonades Strada 500001 Provincia di Perugia n° 4829	METRO. IL RESPONSABILE DEL PROCEDIMENTO ---	METRO. IL VICE DIRETTORE AREA INGENNERIA SPECIALISTA DI MTA ---	METRO. IL RESPONSABILE PROTOCOLLO ---	DATA ---

PROGETTO STRADALE
 TRACCIATO SELEZIONATO - TRATTO IN VARIANTE CATEGORIA C1
 STUDIO DI IMPATTO AMBIENTALE
 MAPPE POST OPERAM - NO2 MASSIMO MEDIA ORARIA

CODICE PROGETTO PZ138 - PZ139	CODICE FILE T01_IJA24_AMB_CT07_A	REVISIONE	SCALA: 1:10000
PROGETTO L07152	UK PROG. P	NO. PROG. 0020	
ELABORAZIONE T01_IJA24_AMB_CT07			

A	PRIMA EMISSIONE	MARZO 2021	VENUTTI	LOSPENNATO	BONADES
Revisione	Descrizione	Data	Redatto	Verificato	Approvato