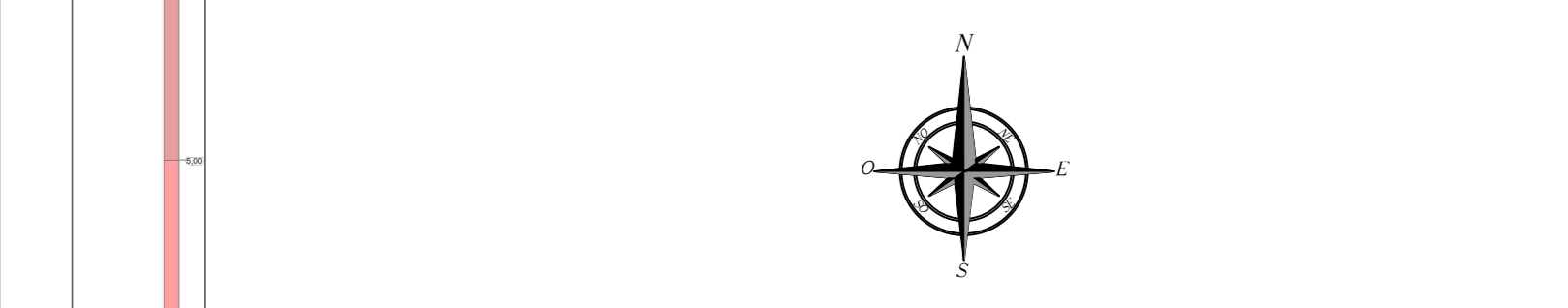
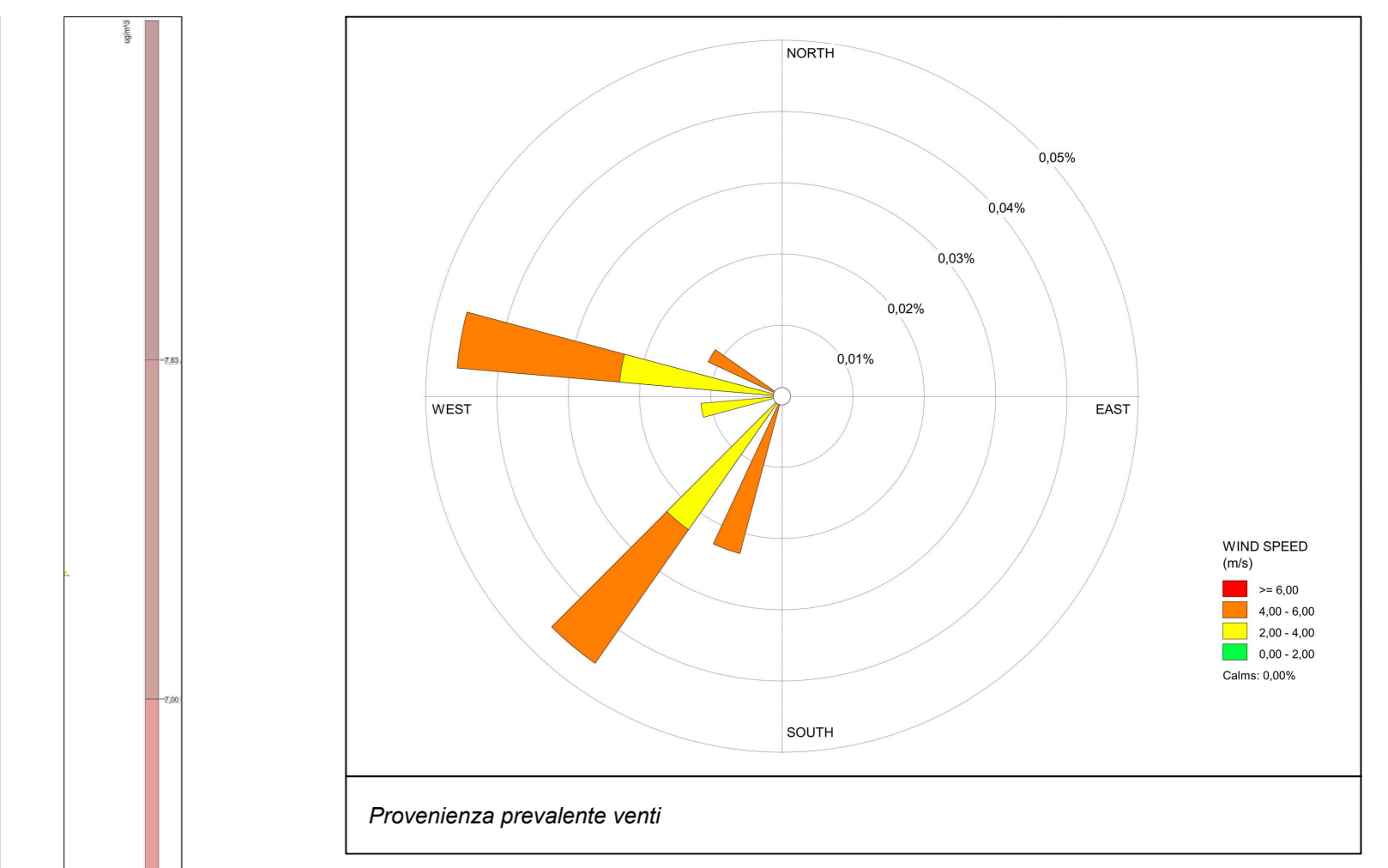
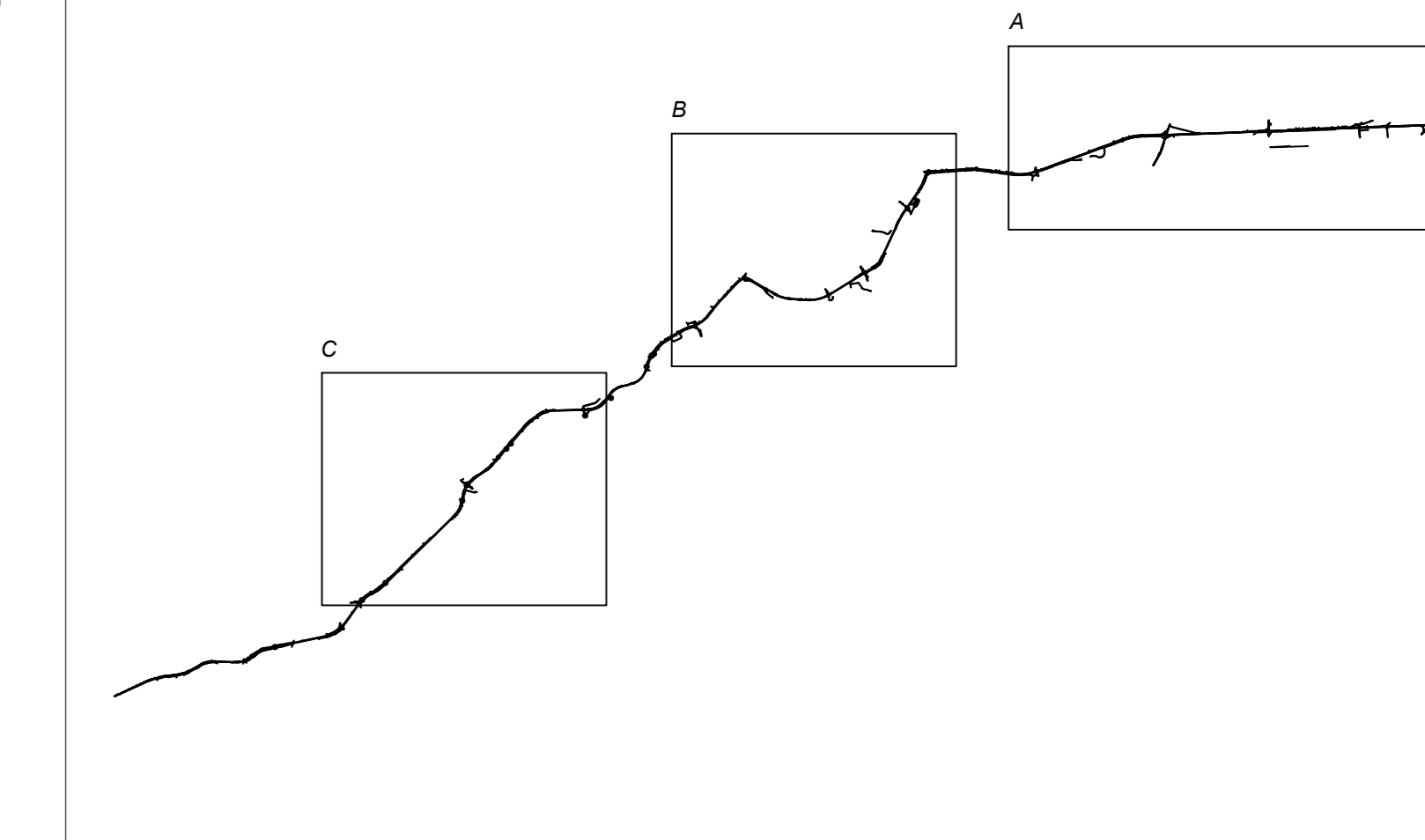


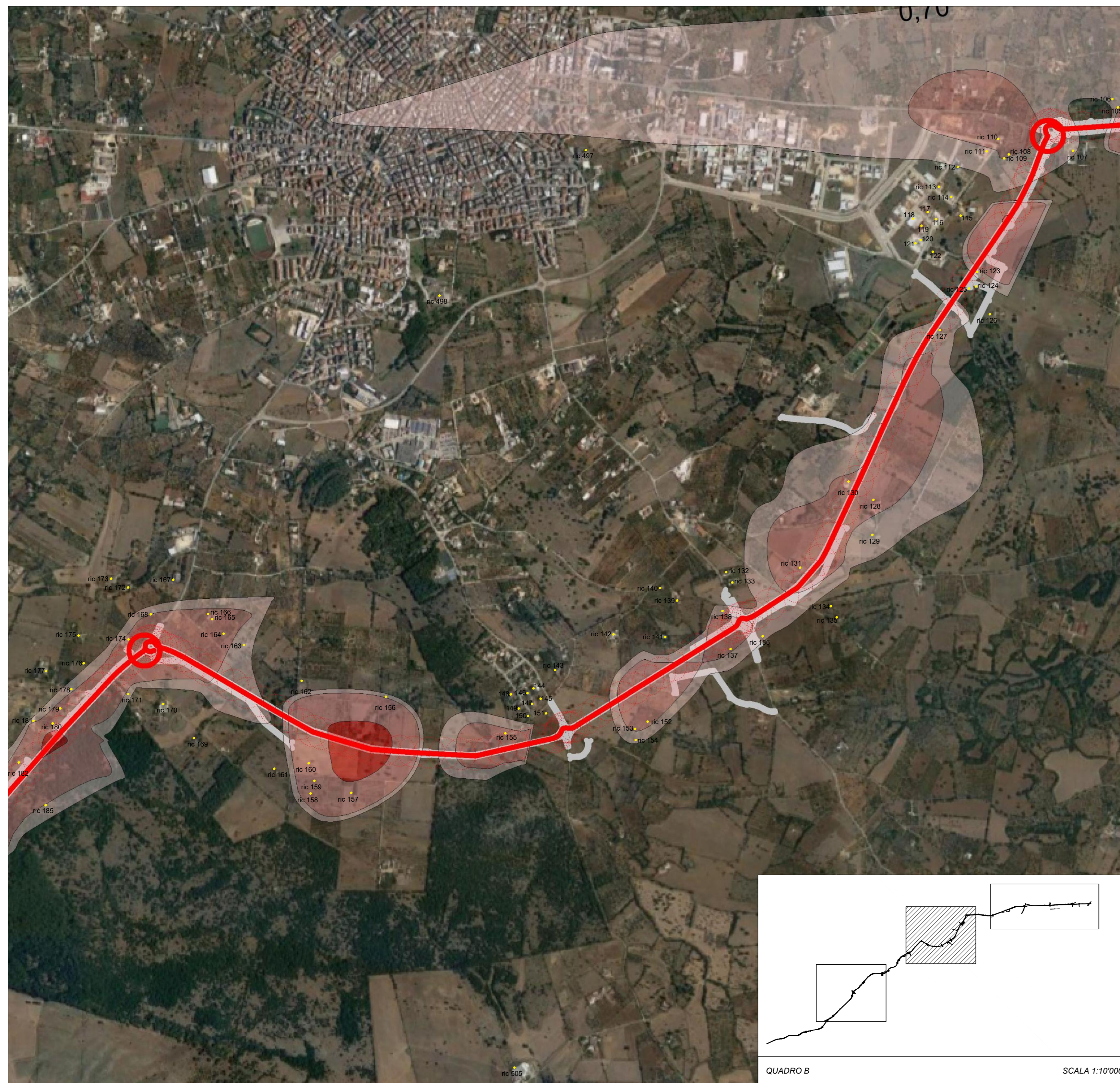
QUADRO A SCALA 1:10'000



Ricettore U.M.	CO Media 8 ore µg/m³	NO _x Media Ann µg/m³	NO _x Max Orario µg/m³	PM ₁₀ Media 24h µg/m³	PM ₁₀ Media Ann µg/m³
11	2,06	1,87	25	0,14	0,041
12	4,9	3,2	42,3	0,217	0,048
21	4,97	3,1	38,9	0,13	0,037
24	3,21	2,96	29	0,09	0,027
33	2,22	1,47	28,4	0,11	0,029
60	2,9	1,85	23,8	0,084	0,028
61	2,75	2,05	24,1	0,087	0,028
83	6,45	3,12	42,8	0,15	0,038
84	5,6	3,48	51,4	0,17	0,041
85	6,83	3,56	50,9	0,17	0,061
86	5,8	3,26	57,1	0,14	0,047
87	9,24	6,3	65,4	0,225	0,072
88	6,51	3,51	44,7	0,191	0,065
92	3,25	1,44	24,08	0,114	0,037
95	4,61	2,51	33,1	0,123	0,038
96	6,49	3,88	55,1	0,178	0,062
101	4,5	3,6	30,4	0,14	0,044
102	4,6	1,8	33,1	0,08	0,041
103	3,61	2,07	24,5	0,096	0,032
104	10,3	5,21	87,2	0,249	0,05
180	4,44	2,87	31,5	0,139	0,028
221	4,71	4,16	37,2	0,172	0,041



Quadro d'unione



QUADRO B SCALA 1:10'000



QUADRO C SCALA 1:10'000

Anas SpA
Direzione Centrale Progettazione

COLLEGAMENTO MEDIANO "MURGIA - POLLINO"
TRATTO GIOIA DEL COLLE - MATERA - FERRANDINA - PISTICCI
BY-PASS DI MATERA

PROGETTO DI FATTIBILITÀ TECNICO ECONOMICA

IL PROGETTISTA Dott. Ing. Dito Bonades Strada Ingegneri Provincia di Perugia n° 4829	IL GRUPPO DI PROGETTAZIONE: 	Ing. D. BONADES Ing. M. RASINELLI Ing. F. LOSPENATO Ing. S. PELLEGRINI Ing. M. PRINICCO Ing. R. CERUGLIANI Ing. M. CARAFFINI Geom. M. BIRAGOLA	Ing. N. SARRACA Ing. A. NUNZIATI Ing. M. PROFFETTI Ing. L. MONTESI Ing. G. GORRELLI Ing. F. PRACCIOLO Ing. S. GIOITTA
IL GEOLOGO: Dott. Geol. Stefano Piazzi Strada Geologi Regione Umbria n° 107	IL RESPONSABILE DEL S.I.A.: Dott. Arch. Enrico Raimondi Strada Architetto Pianificatore e Conservatore Provincia di Perugia n° 430	IL COORDINATORE PER LA SICUREZZA IN FASE DI PROGETTAZIONE: Dott. Ing. Dito Bonades Strada Ingegneri Provincia di Perugia n° 4829	MANDATARIO: MANDANTE MANDANTE MANDANTE
METRO. IL RESPONSABILE DEL PROCEDIMENTO: ---	METRO. IL RESPONSABILE PER LA SICUREZZA SPECIALISTICA DI MSA: ---	METRO. IL RESPONSABILE PER LA SICUREZZA SPECIALISTICA DI MSA: ---	PROTOCOLLO: DATA

PROGETTO STRADALE
 TRACCIATO SELEZIONATO - TRATTO IN VARIANTE CATEGORIA C1
 STUDIO DI IMPATTO AMBIENTALE
 MAPPE POST OPERAM - NO₂ MEDIA ANNUALE

CODICE PROGETTO PZ138 - PZ139	CODICE FILE T01_IJ24_AMB_CT08_A	REVISIONE A	SCALA: 1:10000
PROGETTO L07152 P 0020	CODICE ELAB. T01_IJ24_AMB_CT08	DATA MARZO 2021	REDATTO VENDITTO LOSPENATO BONADES
A PRIMA EMISSIONE	MARZO 2021	VENDITTO	LOSPENATO BONADES
Revisione	Descrizione	Data	Redatto Verificato Approvato