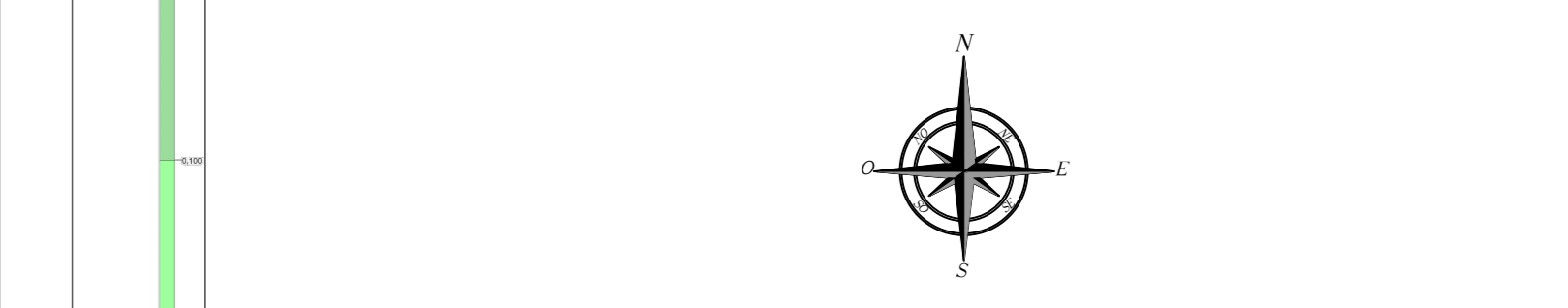
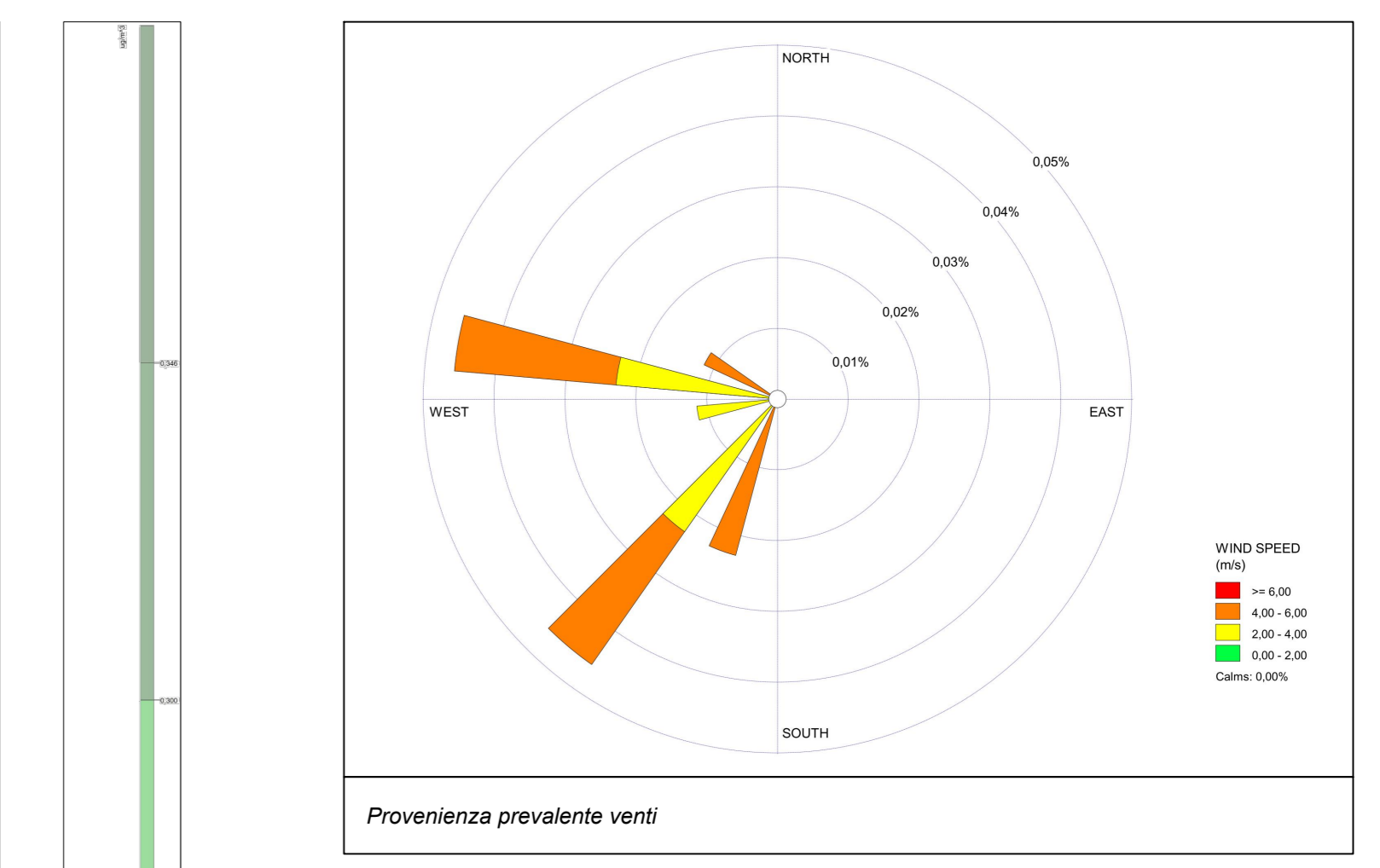
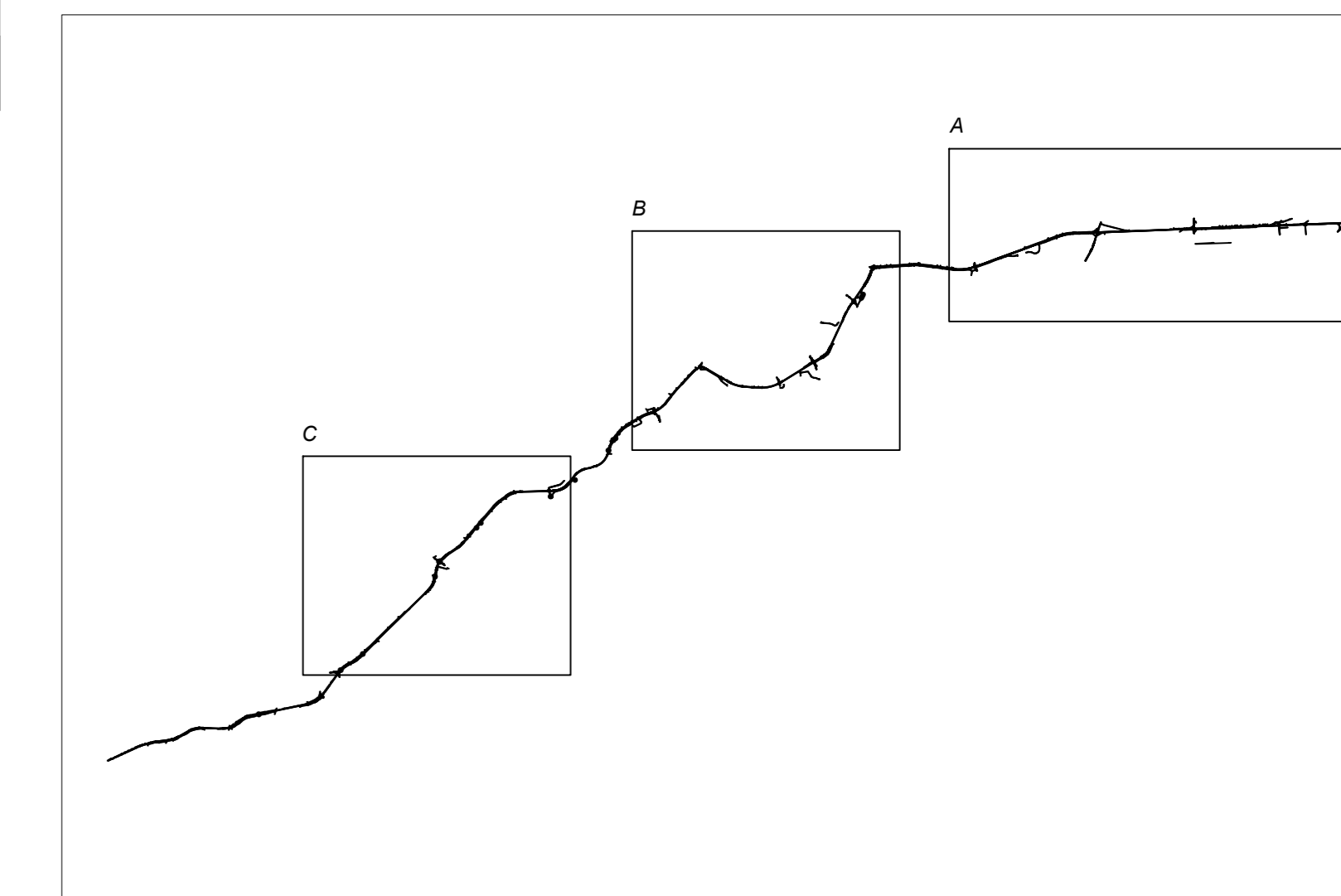


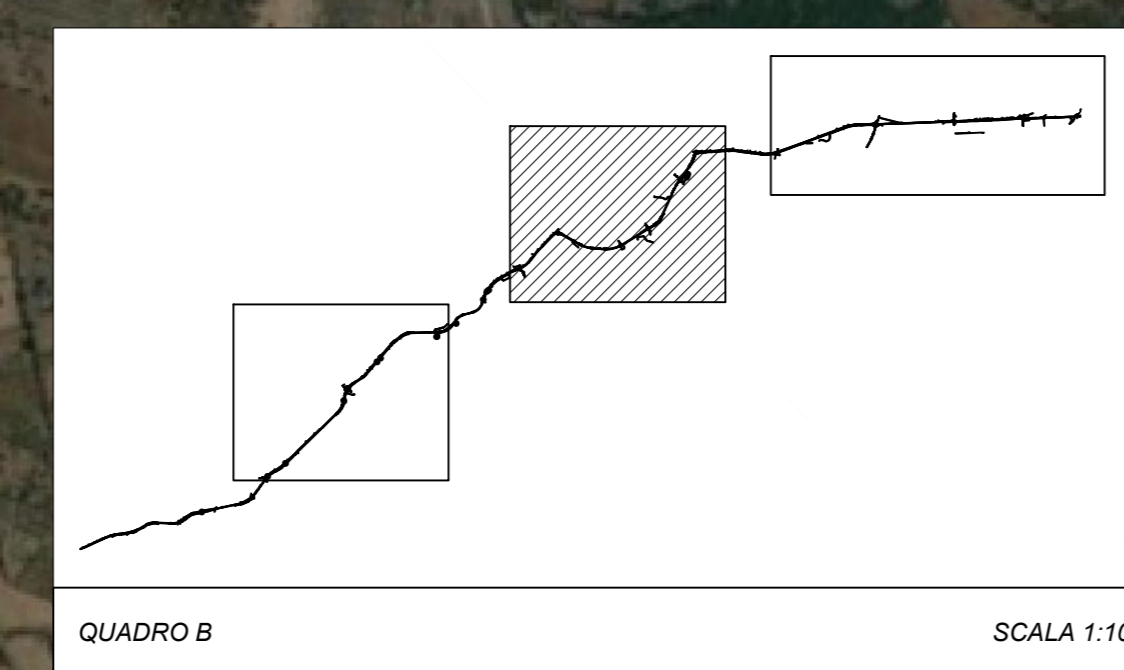
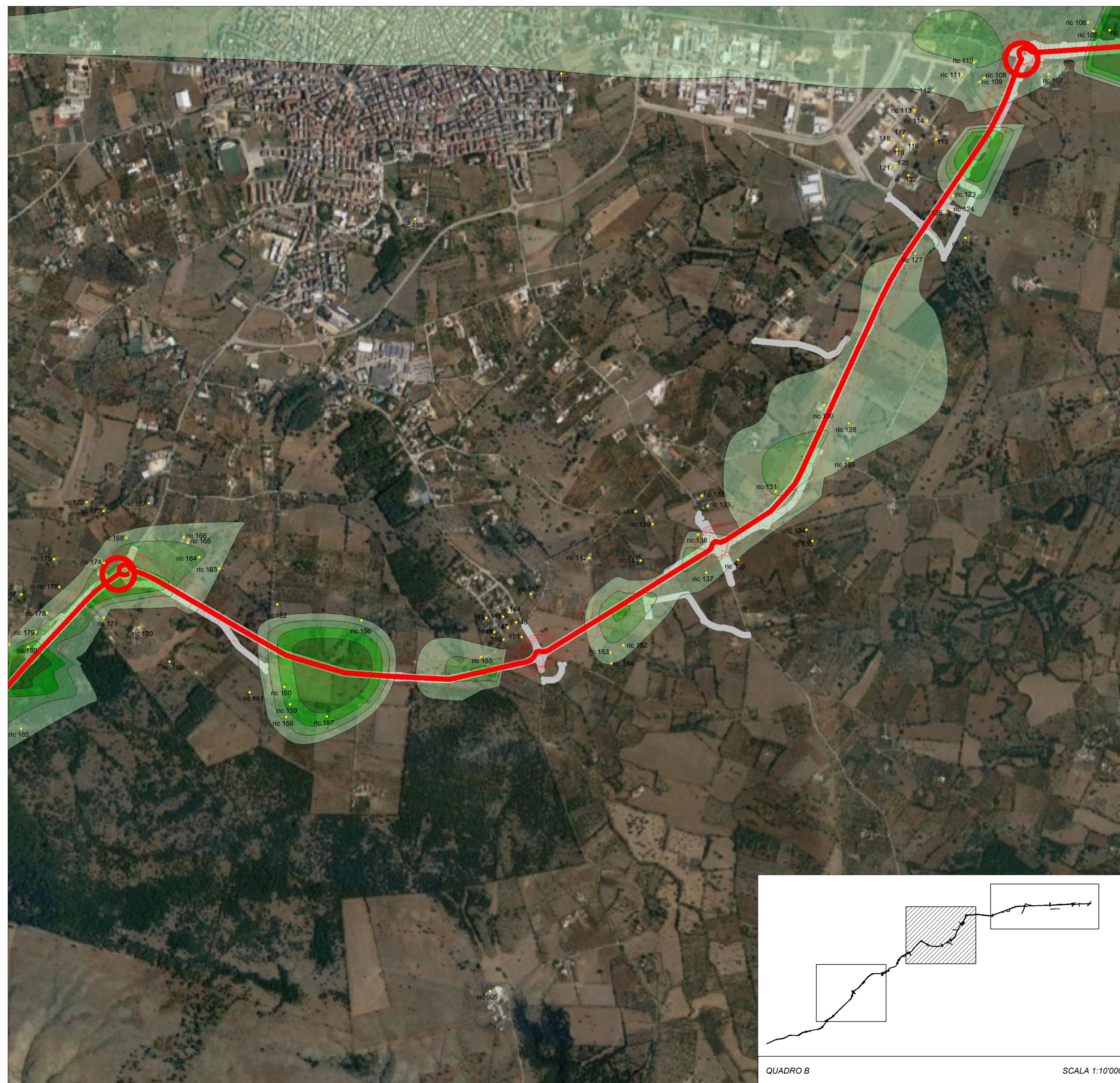
QUADRO A SCALA 1:10'000



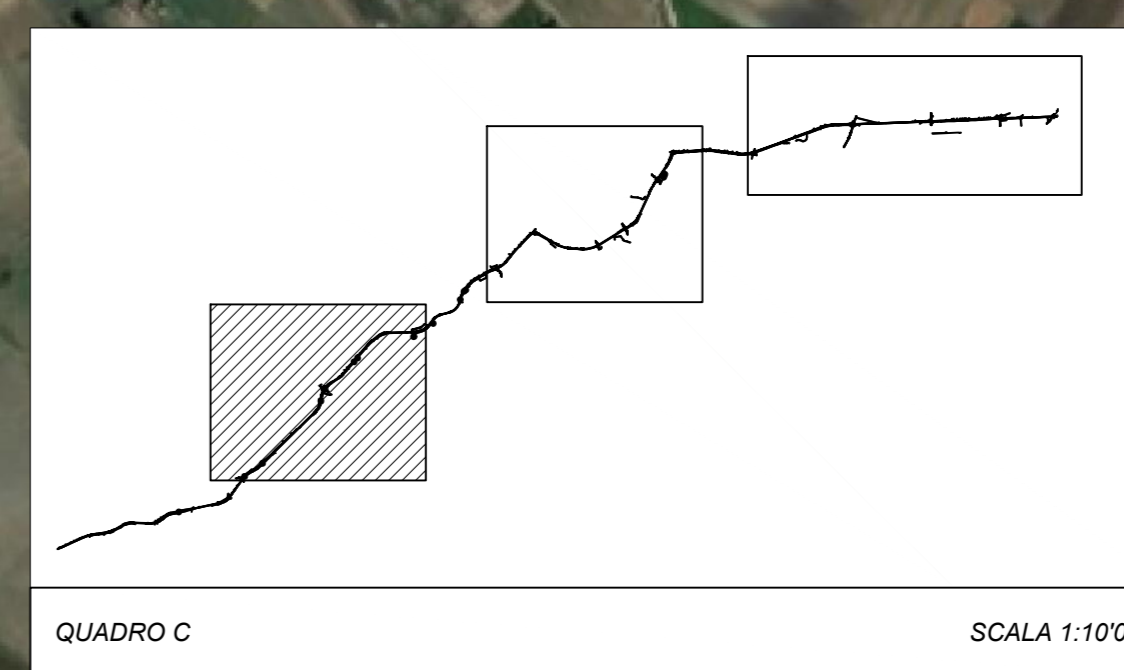
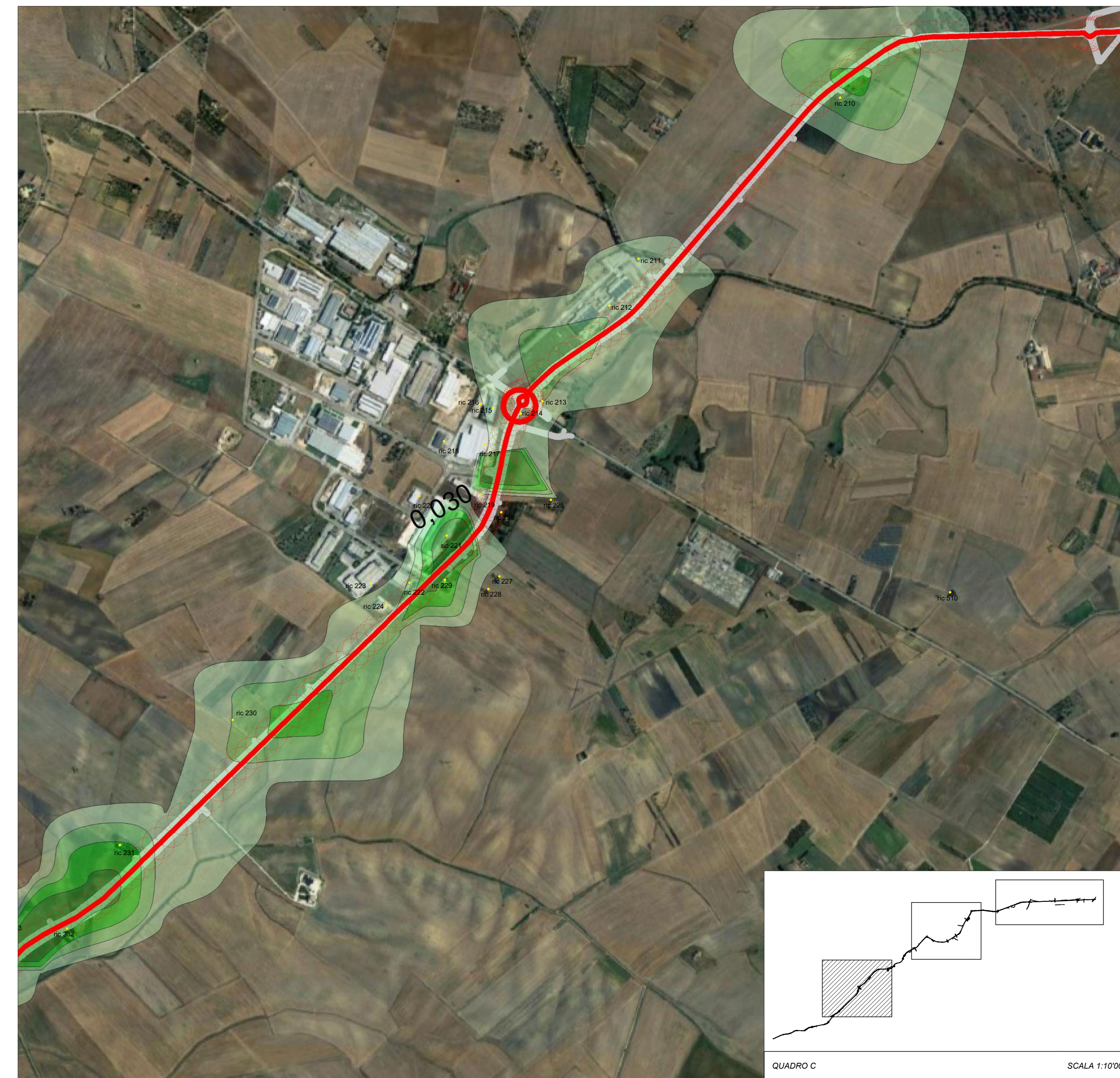
Ricettore	CO Media 8 ore	NO _x Media Ann	NO _x Max Orario	PM ₁₀ Media 24h	PM ₁₀ Media Ann
U.M.	µg/m ³	µg/m ³	µg/m ³	µg/m ³	µg/m ³
11	2,06	1,87	25	0,14	0,041
12	4,9	3,2	42,3	0,217	0,048
21	4,97	3,1	38,9	0,13	0,037
24	3,21	2,96	29	0,09	0,027
33	2,22	1,47	28,4	0,11	0,029
60	2,9	1,85	23,8	0,084	0,028
61	2,75	2,05	24,1	0,097	0,028
83	6,45	3,12	42,8	0,15	0,039
84	5,6	3,48	51,4	0,17	0,041
85	6,83	3,56	50,9	0,17	0,061
86	5,8	3,26	57,1	0,14	0,047
87	9,24	6,3	65,4	0,225	0,072
88	6,51	3,51	44,7	0,191	0,065
92	3,25	1,44	24,08	0,114	0,037
95	4,61	2,51	33,1	0,123	0,038
96	6,49	3,88	55,1	0,178	0,062
101	4,5	3,6	30,4	0,14	0,044
102	4,6	1,8	33,1	0,09	0,041
103	3,64	2,07	24,5	0,096	0,032
104	10,3	5,21	87,2	0,249	0,05
180	4,44	2,87	31,5	0,139	0,028
221	4,71	4,16	37,2	0,172	0,041



Quadro d'unione



QUADRO B SCALA 1:10'000



QUADRO C SCALA 1:10'000



Anas SpA

Direzione Centrale Progettazione

COLLEGAMENTO MEDIANO "MURGIA - POLLINO"

TRATTO GIOIA DEL COLLE - MATERA - FERRANDINA - PISTICCI
BY-PASS DI MATERA

PROGETTO DI FATTIBILITÀ TECNICO ECONOMICA

<p>IL PROGETTISTA Dott. Ing. Dino Bonades Strada Ingegneri Provincia di Perugia n° 4829</p> <p>IL GEOLOGO Dott. Geol. Stefano Pizzoli Strada Geologi Regione Umbria n° 107</p> <p>IL RESPONSABILE DEL S.I.A. Dott. Arch. Enrico Raimondi Strada Architetti, Pianificatori, Pianificatori e Conservatori Provincia di Perugia n° 430</p> <p>IL COORDINATORE PER LA SICUREZZA IN FASE DI PROGETTAZIONE Dott. Ing. Dino Bonades Strada Ingegneri Provincia di Perugia n° 4829</p> <p>METO. IL RESPONSABILE DEL PROCEDIMENTO ---</p>	<p>IL GRUPPO DI PROGETTAZIONE:</p> <p>Ing. D. BONADES Ing. M. RASINELLI Ing. F. LOPRENATO Ing. S. PELLEGRINI Ing. M. PIRACCHIO Ing. R. CERUGLIANI Ing. M. CARAFFINI Geom. M. BIRAGLIA</p> <p>MANDATARIA VAMS Ingegnerie Provincia di Perugia</p> <p>MANDANTE SETAC S.r.l. Strada Via Roma n° 103 - 06100 Perugia</p> <p>MANDANTE studio R.B.A. Strada Via Roma n° 103 - 06100 Perugia</p> <p>Ing. N. SARRACA Ing. A. NUNZIATI Ing. M. PRODETTI</p> <p>Ing. L. MONTRESI Ing. G. GORRELLI</p> <p>Ing. F. PIRACCHIO Ing. S. GIOITA</p>
---	--

METO. IL RESPONSABILE DEL PROCEDIMENTO	METO. IL RESPONSABILE DEL PROCEDIMENTO	METO. IL RESPONSABILE DEL PROCEDIMENTO	DATA
---	---	---	---

PROGETTO STRADALE

TRACCIATO SELEZIONATO - TRATTO IN VARIANTE CATEGORIA C1

STUDIO DI IMPATTO AMBIENTALE

MAPPE POST OPERAM - PM10 MASSIMO MEDIA GIORNALIERA

CODICE PROGETTO PZ138 - PZ139	CODICE FILE TO1_IJ24_AMB_CT09_A	REVISIONE	SCALA: 1:10000
PROGETTO L07152 P 0020	CODICE ELAB. T01I24AMBCT09	A	

A	PRIMA EMISSIONE	MARZO 2021	VENDITI
Revisione	Descrizione	Data	Redatto
			LOSPENATO
			BONADES
			Approvato