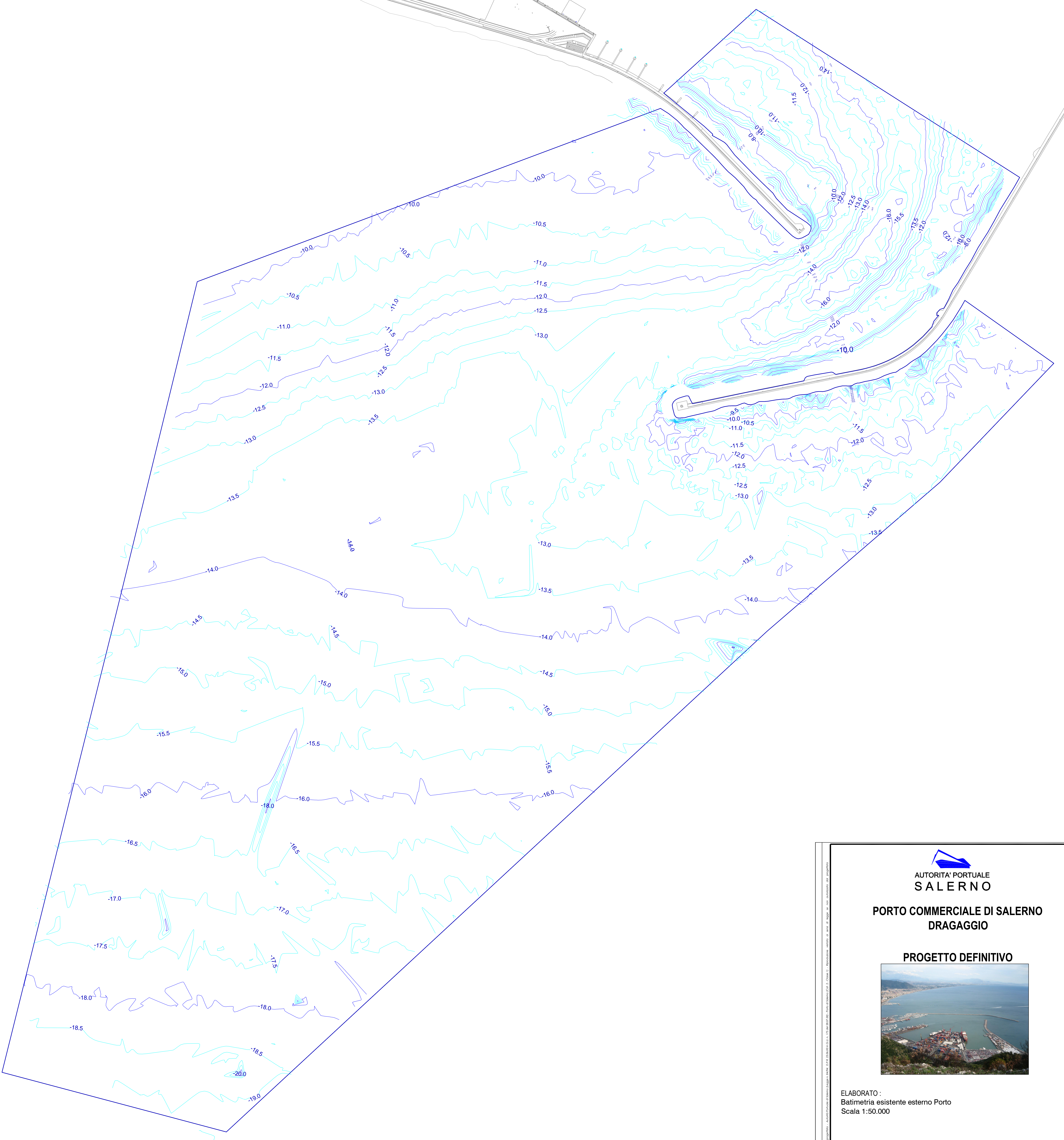


Q.R.L. = quota media delle basse marea sigillati
La quota rappresentata è riferita alla quota media delle basse marea sigillati del Porto di Salerno (1911 - 1912) con una media di 0,00 m.





**AUTORITA' PORTUALE
SALERNO**

**PORTO COMMERCIALE DI SALERNO
DRAGAGGIO**

PROGETTO DEFINITIVO



ELABORATO :
Batimetria esistente esterno Porto
Scala 1:50.000

R.U.P.
Ing. Elena Valentino

Progettisti
2^a AREA - TECNICA
Ing. Gianluigi L'aticata Arch. Corrado Olivieri
Geom. Pasquale Memot Geom. Luigi Monetti Geom. Enrico Leone

Disegnatore
Geom. Carmine Memot

data: Giugno 2013

TAV.

04b