



COLLEGAMENTO MEDIANO "MURGIA – POLLINO"

TRATTO GIOIA DEL COLLE – MATERA – FERRANDINA – PISTICCI
BY-PASS DI MATERA

PROGETTO DI FATTIBILITÀ TECNICO ECONOMICA

IL PROGETTISTA

Dott. Ing. Dino Bonadies
Ordine Ingegneri Provincia di Perugia n° A829

IL GEOLOGO:

Dott. Geol. Stefano Piazzoli
Ordine Geologi Regione Umbria n° 107

IL RESPONSABILE DEL S.I.A.

Dott. Arch. Enrica Rasimelli
Ordine Architetti, Paesaggisti, Pianificatori e Conservatori
Provincia di Perugia n° 430

IL COORDINATORE PER LA SICUREZZA IN FASE DI PROGETTAZIONE

Dott. Ing. Dino Bonadies
Ordine Ingegneri Provincia di Perugia n° A829

IL GRUPPO DI PROGETTAZIONE:

Str. del Colle, 1/a - Fraz. Fontana
06132 Perugia - Italia



UNI ISO 9001:2008



UNI EN ISO 14001:2004

Ing. D. BONADIES
Ing. M. RASIMELLI
Ing. P. LOSPENNATO
Ing. S. PELLEGRINI
Ing. M. PROCACCI
Ing. R. CERQUIGLINI
Ing. M. CARAFFINI
Geom. M. BINAGLIA

MANDATARIA

Via Gramsci 34, 00197 Roma

MANDANTE

Ing. N. SARACA
Ing. A. NUNZIATI
Ing. M. PROIETTI

**SETAC S.r.l.**

Servizi & Engineering: Trasporti Ambiente Costruzioni
Via Don Guannello 15/B - 70124 Bari

MANDANTE

Ing. L. MONTERISI
Ing. G. CICIRIELLO

**studio R.B.A.**

Studio Romanazzi - Boscia e Associati srl
Via Amendola 172/C - 70125 Bari

MANDANTE

Ing. F. PACCAPELO
Ing. S. GIOTTA

VISTO: IL RESPONSABILE
DEL PROCEDIMENTO

--

VISTO: IL VICE DIRETTORE
AREA INGEGNERIA SPECIALISTICA

--

VISTO: IL RESPONSABILE
DI AREA

--

PROTOCOLLO

DATA

PROGETTO STRADALE

TRACCIATO SELEZIONATO – TRATTO IN VARIANTE CATEGORIA C1
STUDIO DI IMPATTO AMBIENTALE
REPORT MISURE DI CLIMA ACUSTICO ANTEOPERAM

CODICE PROGETTO
PZ138 – PZ139

CODICE FILE
T01_IA24_AMB_CT08_A

REVISIONE

SCALA:

PROGETTO LIV. PROG. N. PROG.
L0715Z P 0020

CODICE ELAB. T01 IA24 AMB CT08

A

—

A

PRIMA EMISSIONE

MARZO 2021

VENDITTI

LOSPENNATO

BONADIES

Revisione

Descrizione

Data

Redatto

Verificato

Approvato

Punto di
misura
M1

RILIEVI FONOMETRICI AMBIENTE ESTERNO

Toponimo: SANTERAMO IN COLLE (BA) SP235 - km 17
MONITORAGGIO RUMORE DA TRAFFICO VEICOLARE

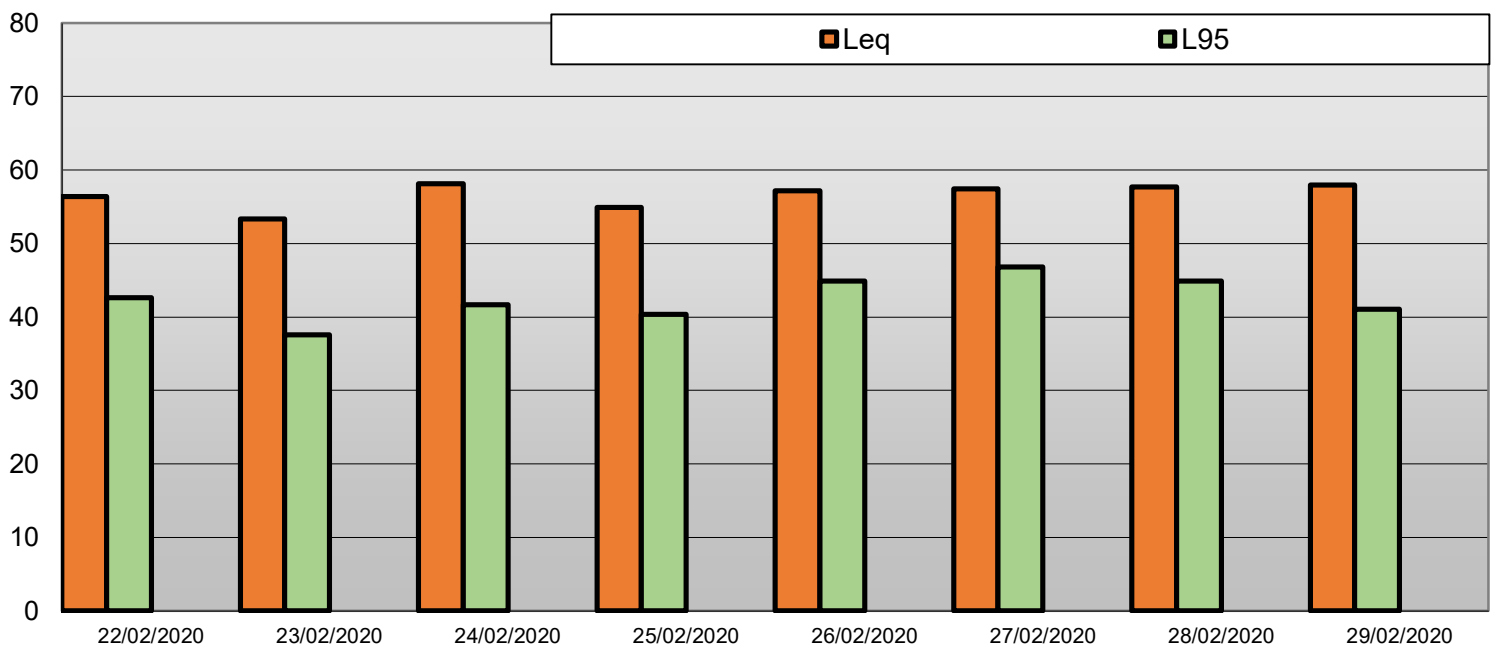
Livello di rumore: AMBIENTALE

Periodo di riferimento: 7 GIORNI

Esecutori delle misure: Ing. Strani Giancarlo, Ing. Fumanti Alessio

Inizio: 22/02/20 h.10:40
Fine: 29/02/20 h.09:11

Andamento Leq/L95 giornalieri



Leq globale dB(A)

56.9

L95 globale dB(A)

43.3

Punto di
misura
M2

RILIEVI FONOMETRICI AMBIENTE ESTERNO

Toponimo: MATERA - CONTRADA RONDINELLE c/o Hotel La Corte

MONITORAGGIO RUMORE DA TRAFFICO VEICOLARE

Livello di rumore: AMBIENTALE

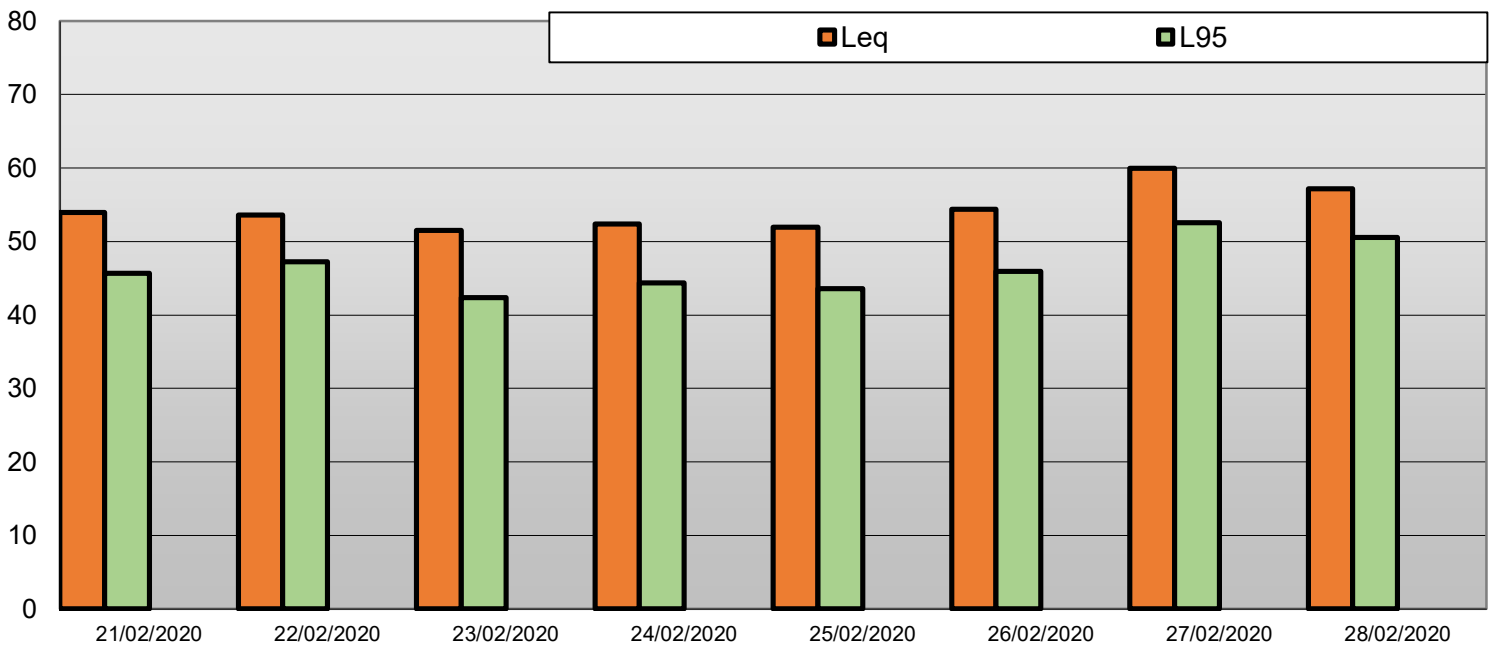
Periodo di riferimento: 7 GIORNI

Esecutori delle misure: Ing. Strani Giancarlo, Ing. Fumanti Alessio

Inizio 21/02/20 h.09:46

Fine: 28/02/20 h.13:13

Andamento Leq/L95 giornalieri



Leq globale dB(A)

55.3

L95 globale dB(A)

47.9

Punto di
misura
M1

RILIEVI FONOMETRICI AMBIENTE ESTERNO

Toponimo: MATERA - CONTRADA RONDINELLE c/o Hotel La Corte

Strumentazione: Postazione fonometrica 01: SOLO 01dB; S/N 60981; Classe 1 ;
Centralina elaborazione dati: SCS9003; Calibrazione: 14/10/2016

Livello di rumore: AMBIENTALE - TRAFFICO
FERROVIARIO

Periodo di riferimento: DIURNO - NOTTURNO

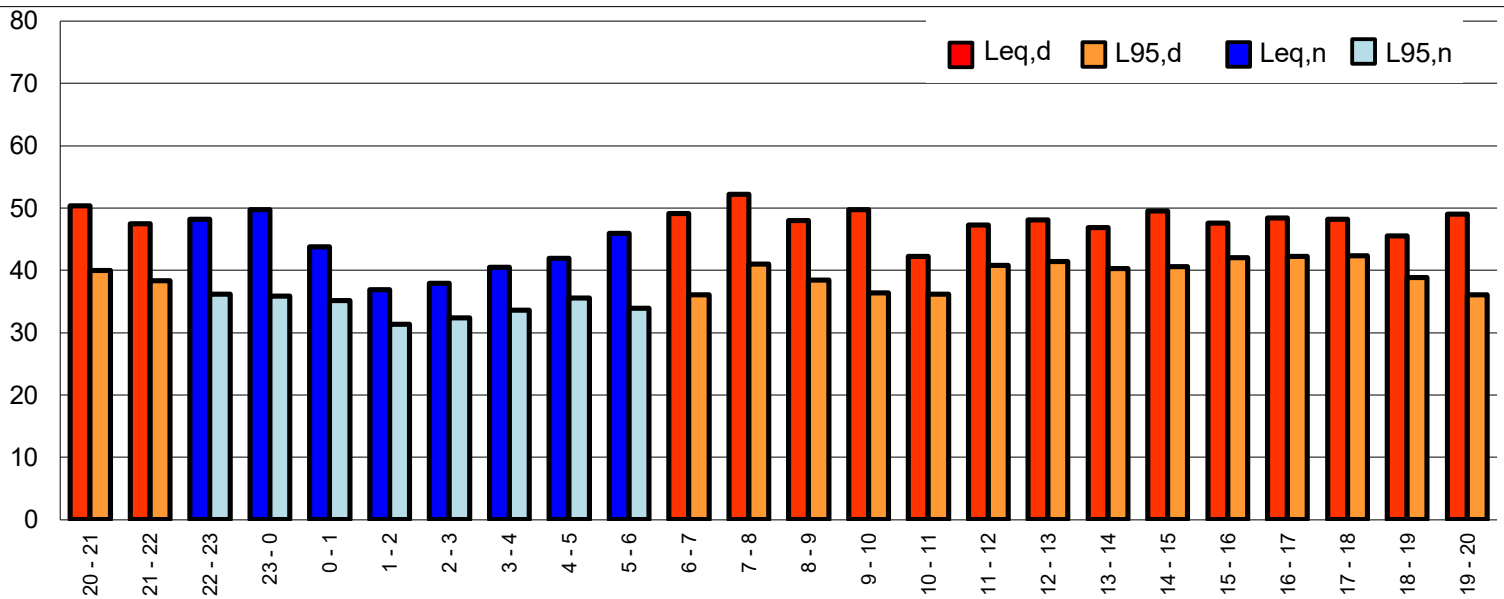
Condizioni meteo:

DIURNE	NOTTURNE
12°C - POCO	5°C - POCO
NUVOLOSO	NUVOLOSO

Esecutori delle misure: Ingg. Strani Giancarlo, Fumanti Alessio

Inizio: 20/02/20 h, 19:26
Fine: 21/02/20 h, 20:58

Andamento Leq orari; Leq Globale; L95 orari - DIURNO/NOTTURNO



Leq dB(A)	
6:00-22:00	22:00-06:00
48.6	45.1

LeqTR dB(A)	
6:00-22:00	22:00-06:00
45.6	42.9

Punto di
misura
M1

RILIEVI FONOMETRICI AMBIENTE ESTERNO

Toponimo: SANTERAMO IN COLLE (BA) SP235 - km 17
MONITORAGGIO RUMORE DA TRAFFICO VEICOLARE

Livello di rumore: AMBIENTALE

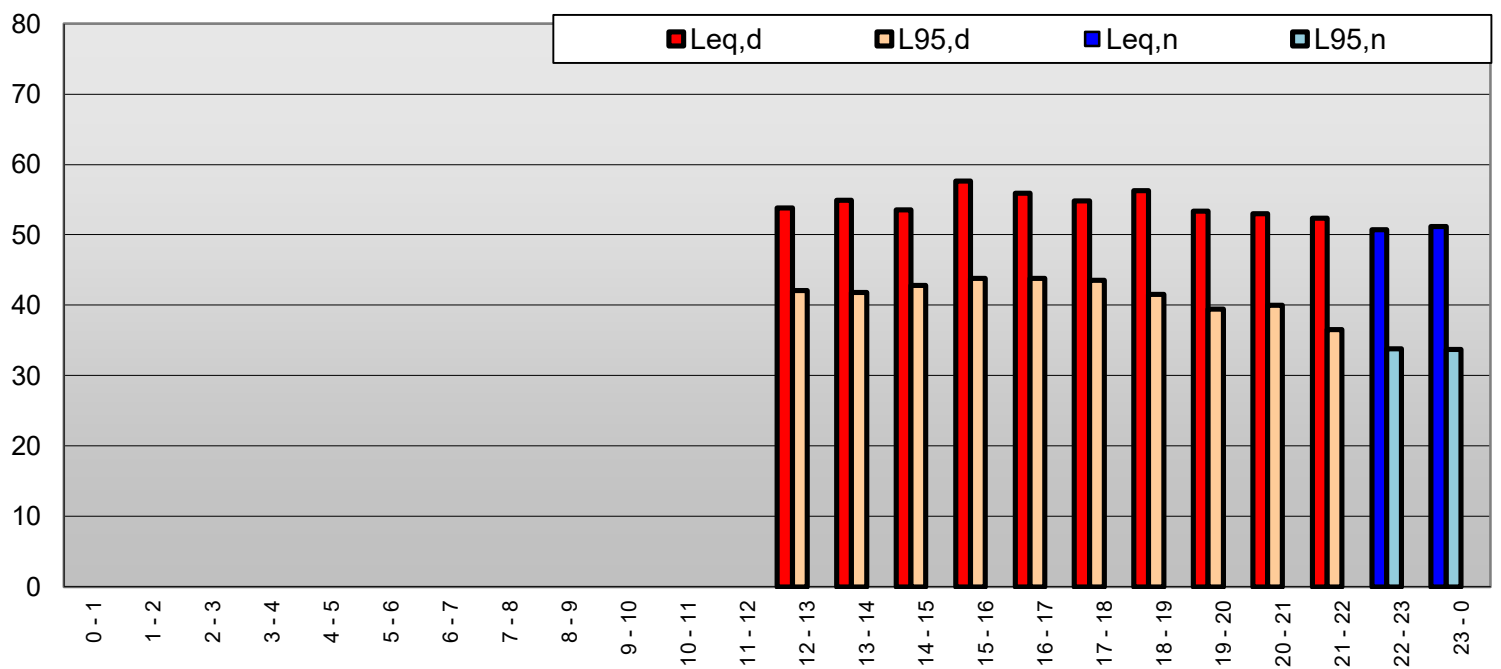
Periodo di riferimento: -

Condizioni meteo: DIURNE NOTTURNE
10°C - NUVOLOSO 3°C - NUVOLOSO

Esecutori delle misure: Ing. Strani Giancarlo, Ing. Fumanti Alessio

Inizio: 22/02/20 h.10:40
Fine: 22/02/20 h.23:59

Andamento Leq orari - DIURNO/NOTTURNO



Leq globale dB(A)	
DIURNO	NOTTURNO
54.9	51.0

L95 globale dB(A)	
DIURNO	NOTTURNO
42.0	33.8

Punto di
misura
M1

RILIEVI FONOMETRICI AMBIENTE ESTERNO

Toponimo: SANTERAMO IN COLLE (BA) SP235 - km 17
MONITORAGGIO RUMORE DA TRAFFICO VEICOLARE

Livello di rumore: AMBIENTALE

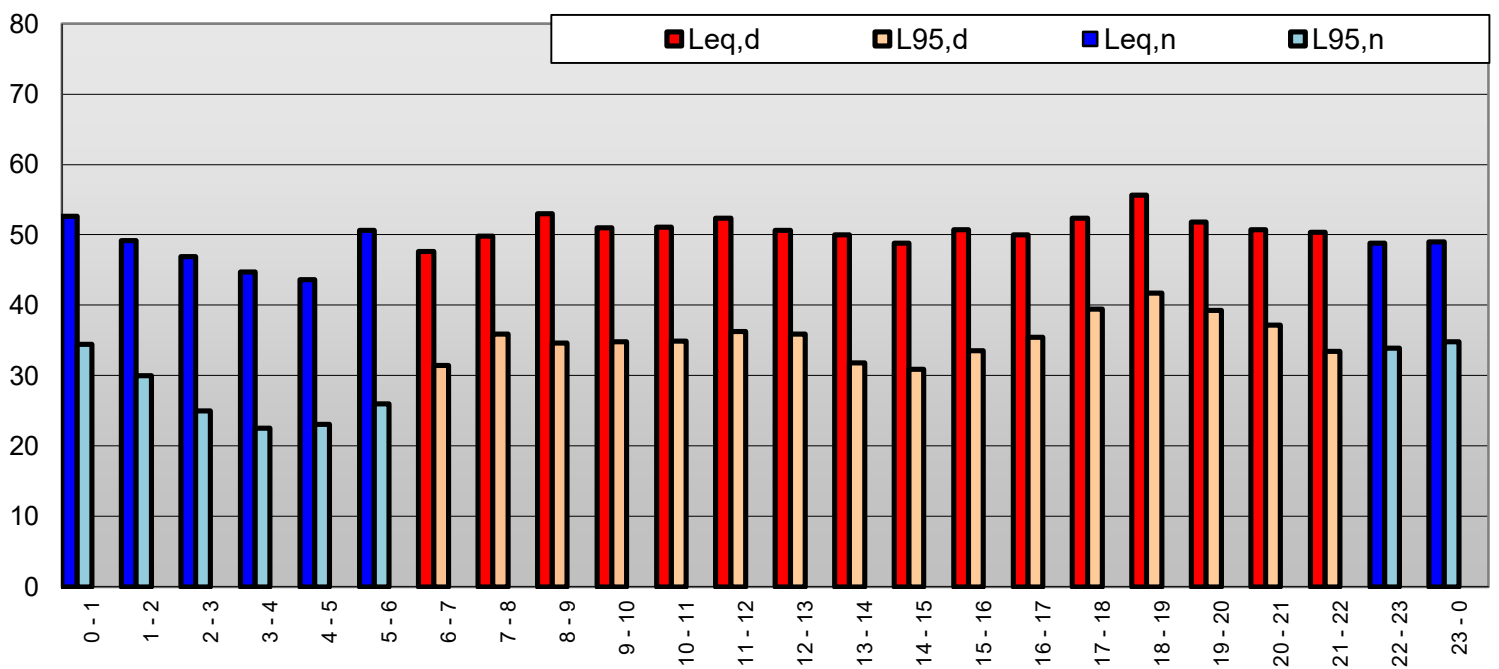
Periodo di riferimento: -

Condizioni meteo: *DIURNE* *NOTTURNE*
17°C - SERENO 2°C - SERENO

Esecutori delle misure: Ing. Strani Giancarlo, Ing. Fumanti Alessio

Inizio: 23/02/20 h.00:00
Fine: 23/02/20 h.23:59

Andamento Leq orari - DIURNO/NOTTURNO



Leq globale dB(A)	
DIURNO	NOTTURNO
51.4	49.0

L95 globale dB(A)	
DIURNO	NOTTURNO
36.4	31.1

Punto di
misura
M1

RILIEVI FONOMETRICI AMBIENTE ESTERNO

Toponimo: SANTERAMO IN COLLE (BA) SP235 - km 17
MONITORAGGIO RUMORE DA TRAFFICO VEICOLARE

Livello di rumore: AMBIENTALE

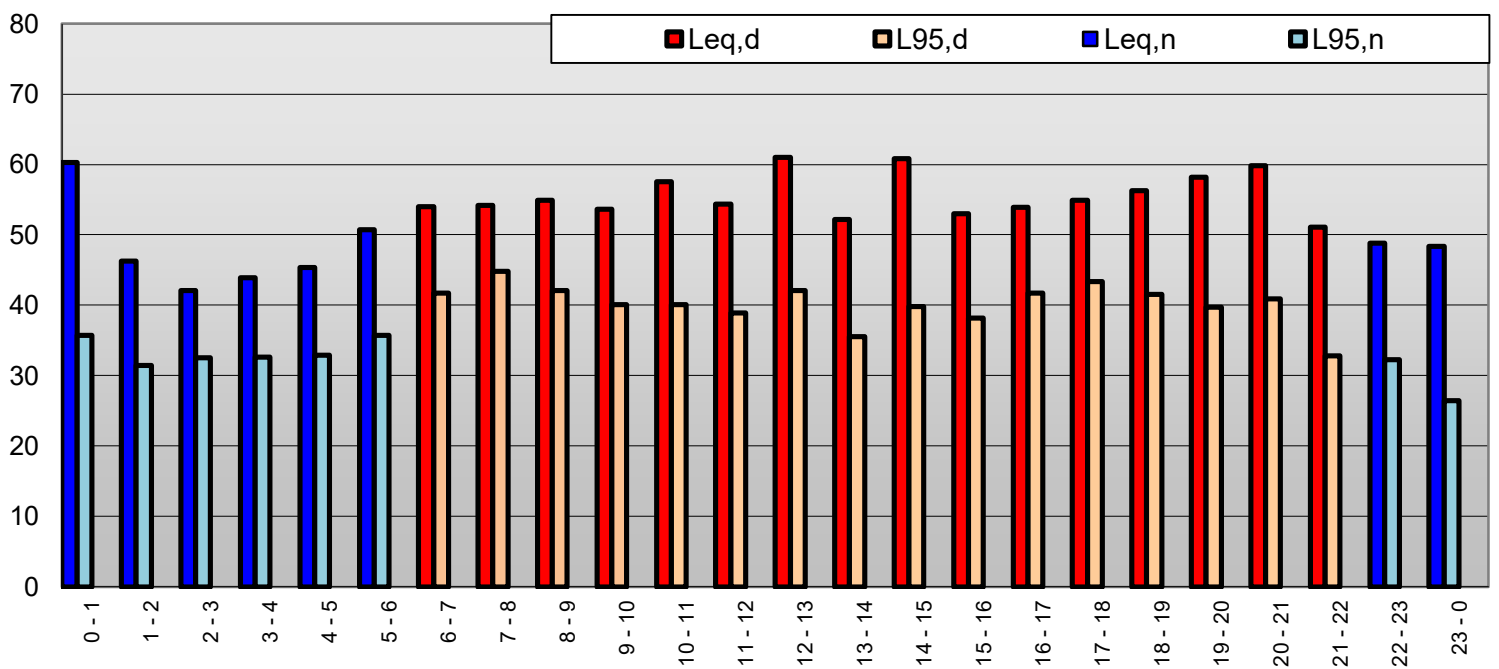
Periodo di riferimento: -

Condizioni meteo: *DIURNE* *NOTTURNE*
17°C - SERENO 4°C - SERENO

Esecutori delle misure: Ing. Strani Giancarlo, Ing. Fumanti Alessio

Inizio: 24/02/20 h.00:00
Fine: 24/02/20 h.23:59

Andamento Leq orari - DIURNO/NOTTURNO



Leq globale dB(A)	
DIURNO	NOTTURNO
56.7	52.6

L95 globale dB(A)	
DIURNO	NOTTURNO
41.0	33.1

Punto di
misura
M1

RILIEVI FONOMETRICI AMBIENTE ESTERNO

Toponimo: SANTERAMO IN COLLE (BA) SP235 - km 17
MONITORAGGIO RUMORE DA TRAFFICO VEICOLARE

Livello di rumore: AMBIENTALE

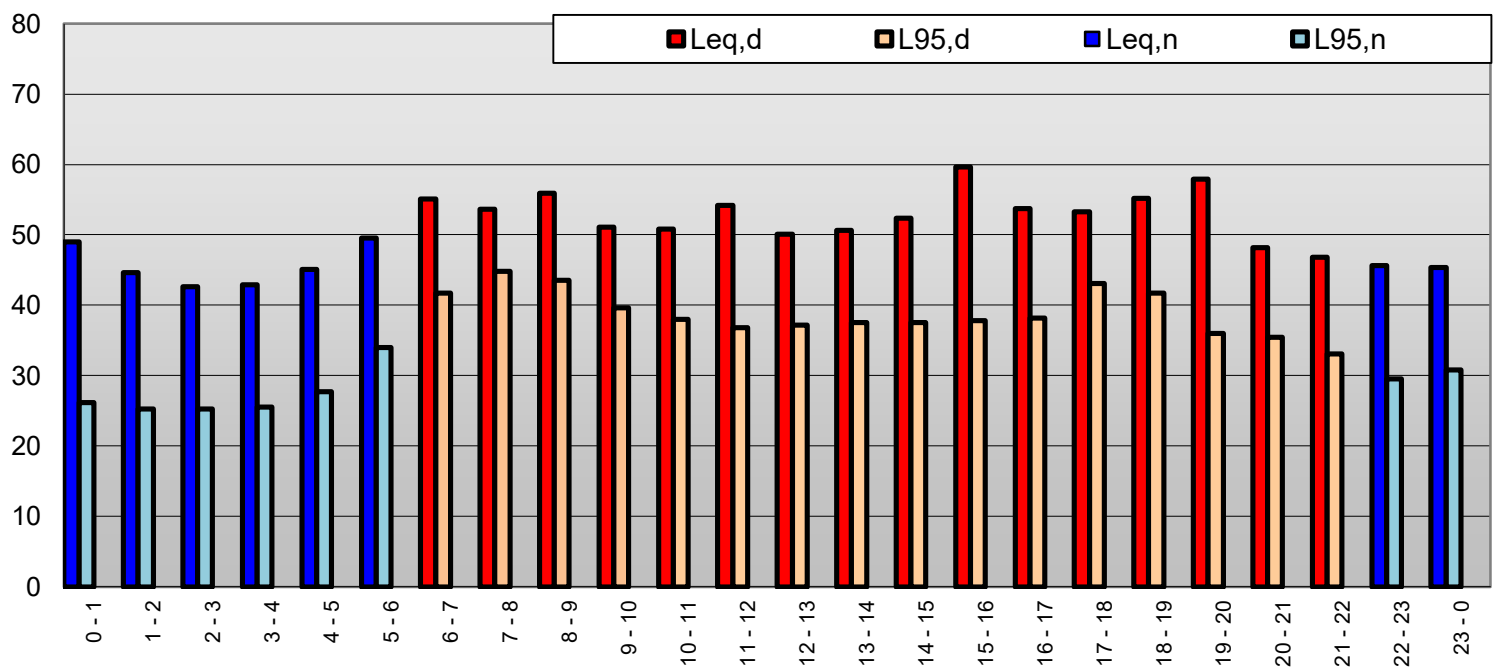
Periodo di riferimento: -

Condizioni meteo: *DIURNE* *NOTTURNE*
17°C - POCO 5°C - POCO
NUVOLOSO NUVOLOSO

Esecutori delle misure: Ing. Strani Giancarlo, Ing. Fumanti Alessio

Inizio 25/02/20 h.00:00
Fine: 25/02/20 h.23:59

Andamento Leq orari - DIURNO/NOTTURNO



Leq globale dB(A)	
DIURNO	NOTTURNO
54.3	46.3

L95 globale dB(A)	
DIURNO	NOTTURNO
40.0	29.2

Punto di
misura
M1

RILIEVI FONOMETRICI AMBIENTE ESTERNO

Toponimo: SANTERAMO IN COLLE (BA) SP235 - km 17
MONITORAGGIO RUMORE DA TRAFFICO VEICOLARE

Livello di rumore: AMBIENTALE

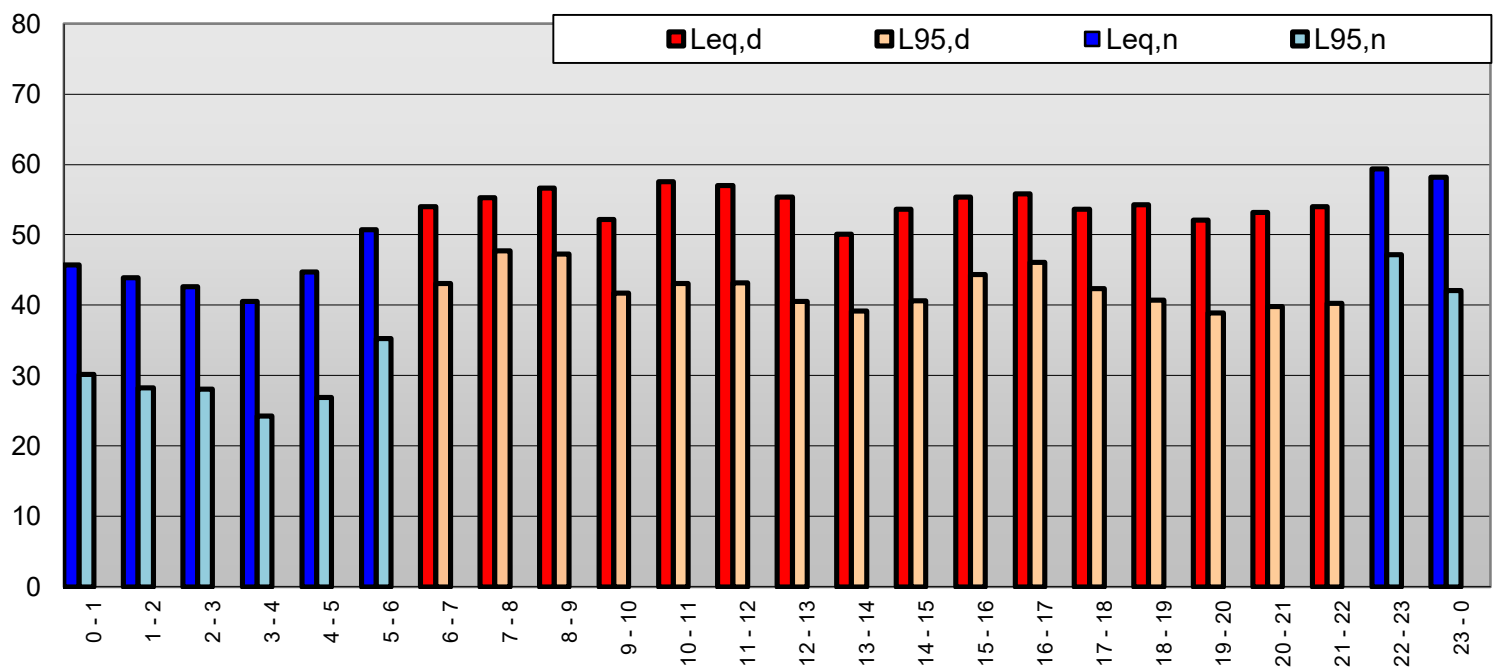
Periodo di riferimento: -

Condizioni meteo: *DIURNE* *NOTTURNE*
16°C - POCO 9°C - POCO
NUVOLOSO NUVOLOSO

Esecutori delle misure: Ing. Strani Giancarlo, Ing. Fumanti Alessio

Inizio: 26/02/20 h.00:00
Fine: 26/02/20 h.23:59

Andamento Leq orari - DIURNO/NOTTURNO



Leq globale dB(A)	
DIURNO	NOTTURNO
54.8	53.4

L95 globale dB(A)	
DIURNO	NOTTURNO
43.3	39.7

Punto di
misura
M1

RILIEVI FONOMETRICI AMBIENTE ESTERNO

Toponimo: SANTERAMO IN COLLE (BA) SP235 - km 17
MONITORAGGIO RUMORE DA TRAFFICO VEICOLARE

Livello di rumore: AMBIENTALE

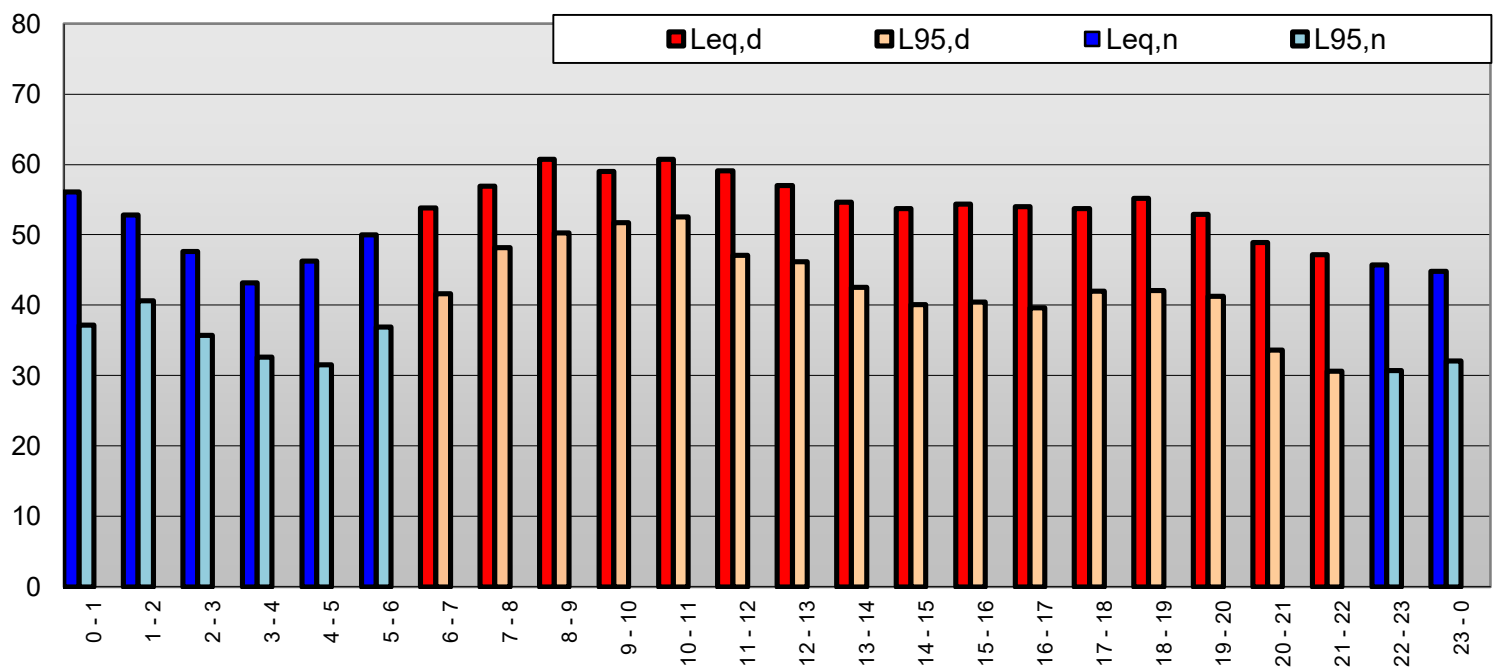
Periodo di riferimento: -

Condizioni meteo: *DIURNE* *NOTTURNE*
10°C - POCO 3°C - POCO
NUVOLOSO NUVOLOSO

Esecutori delle misure: Ing. Strani Giancarlo, Ing. Fumanti Alessio

Inizio: 27/02/20 h.00:00
Fine: 27/02/20 h.23:59

Andamento Leq orari - DIURNO/NOTTURNO



Leq globale dB(A)	
DIURNO	NOTTURNO
56.5	50.4

L95 globale dB(A)	
DIURNO	NOTTURNO
46.4	35.9

Punto di
misura
M1

RILIEVI FONOMETRICI AMBIENTE ESTERNO

Toponimo: SANTERAMO IN COLLE (BA) SP235 - km 17
MONITORAGGIO RUMORE DA TRAFFICO VEICOLARE

Livello di rumore: AMBIENTALE

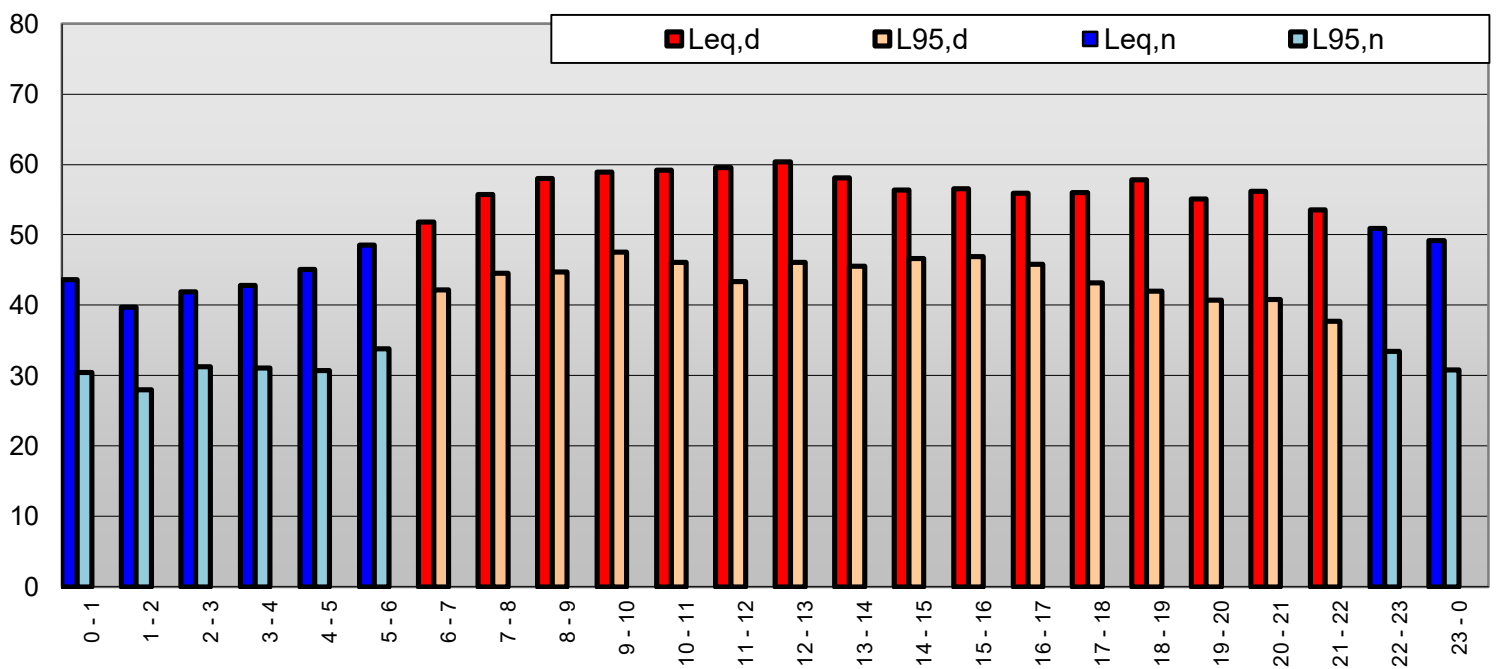
Periodo di riferimento: -

Condizioni meteo: DIURNE NOTTURNE
11°C - NUVOLOSO 6°C - NUVOLOSO

Esecutori delle misure: Ing. Strani Giancarlo, Ing. Fumanti Alessio

Inizio: 28/02/20 h.00:00
Fine: 28/02/20 h.23:59

Andamento Leq orari - DIURNO/NOTTURNO



Leq globale dB(A)	
DIURNO	NOTTURNO
57.3	46.7

L95 globale dB(A)	
DIURNO	NOTTURNO
44.7	31.5

Punto di
misura
M1

RILIEVI FONOMETRICI AMBIENTE ESTERNO

Toponimo: SANTERAMO IN COLLE (BA) SP235 - km 17
MONITORAGGIO RUMORE DA TRAFFICO VEICOLARE

Livello di rumore: AMBIENTALE

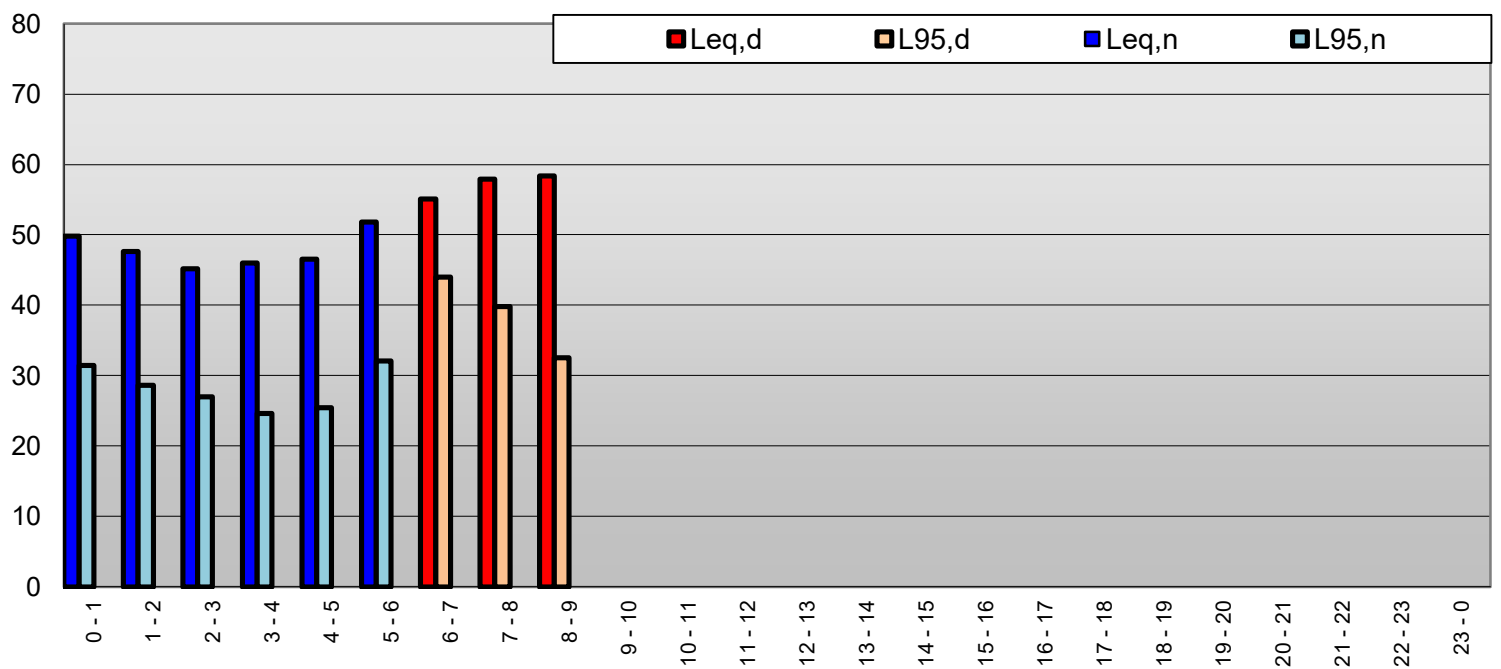
Periodo di riferimento: -

Condizioni meteo: *DIURNE* *NOTTURNE*
7°C - SERENO 1°C - SERENO

Esecutori delle misure: Ing. Strani Giancarlo, Ing. Fumanti Alessio

Inizio: 29/02/20 h.00:00
Fine: 29/02/20 h.09:11

Andamento Leq orari - DIURNO/NOTTURNO



Leq globale dB(A)	
DIURNO	NOTTURNO
57.4	48.5

L95 globale dB(A)	
DIURNO	NOTTURNO
40.8	29.1

Punto di
misura
M2

RILIEVI FONOMETRICI AMBIENTE ESTERNO

Toponimo: MATERA - CONTRADA RONDINELLE c/o Hotel La Corte

MONITORAGGIO RUMORE DA TRAFFICO VEICOLARE

Livello di rumore: AMBIENTALE

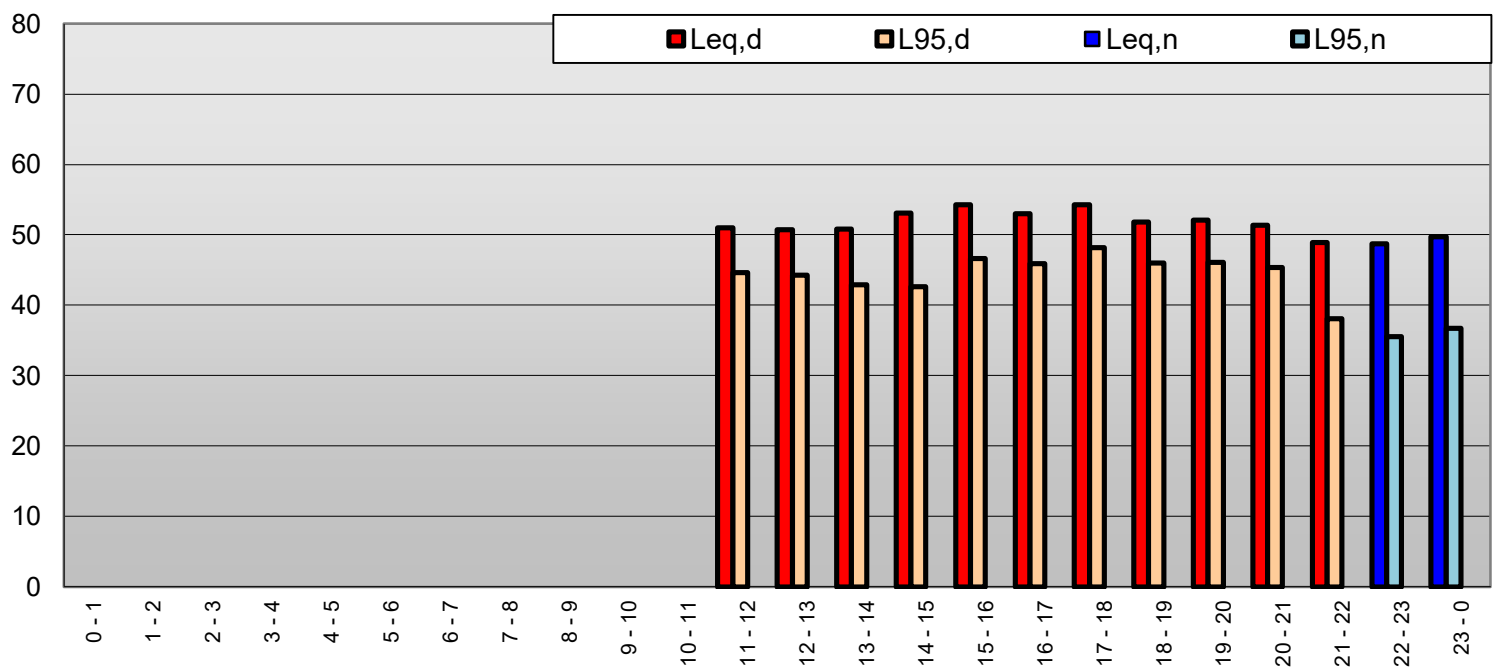
Periodo di riferimento: -

Condizioni meteo: *DIURNE* *NOTTURNE*
12°C - POCO 5°C - POCO
NUVOLOSO NUVOLOSO

Esecutori delle misure: Ing. Strani Giancarlo, Ing. Fumanti Alessio

Inizio 21/02/20 h.09:46
Fine: 21/02/20 h.23:59

Andamento Leq orari - DIURNO/NOTTURNO



Leq globale dB(A)	
DIURNO	NOTTURNO
52.2	49.2

L95 globale dB(A)	
DIURNO	NOTTURNO
45.2	36.1

Punto di
misura
M2

RILIEVI FONOMETRICI AMBIENTE ESTERNO

Toponimo: MATERA - CONTRADA RONDINELLE c/o Hotel La Corte

MONITORAGGIO RUMORE DA TRAFFICO VEICOLARE

Livello di rumore: AMBIENTALE

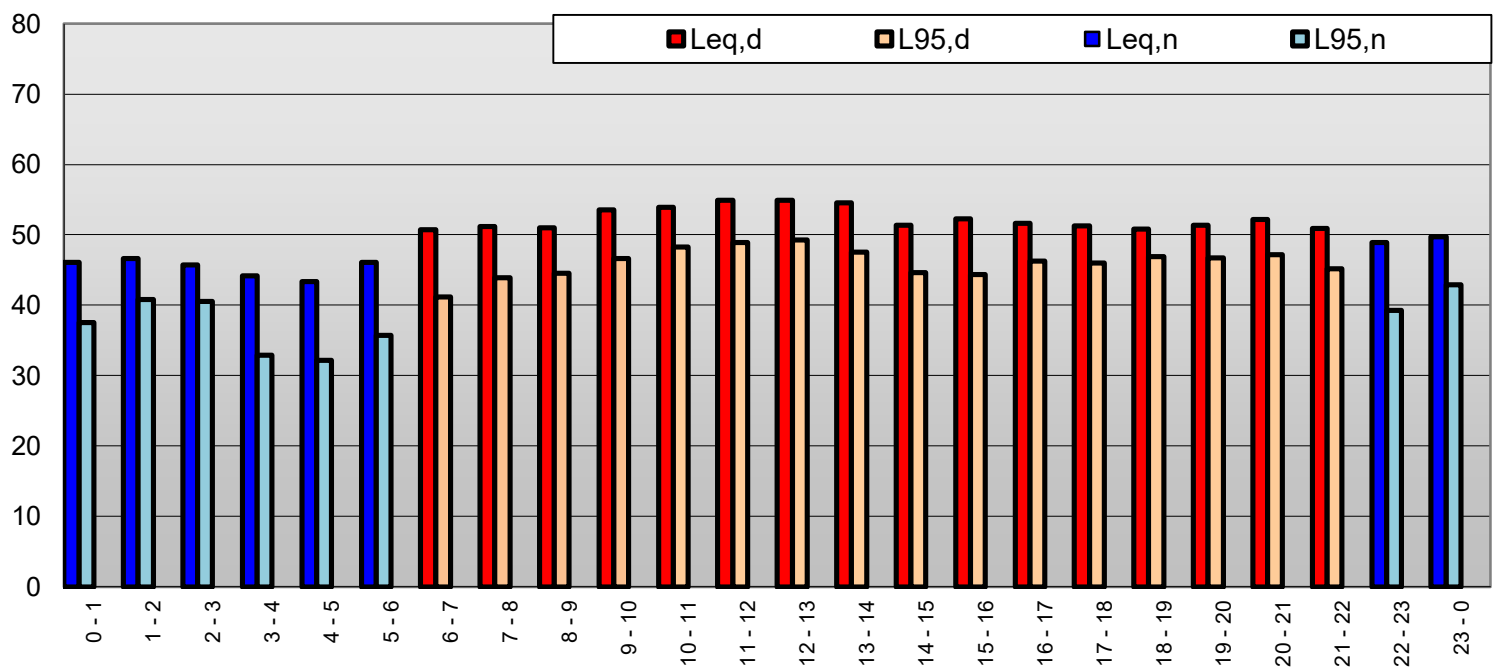
Periodo di riferimento: -

Condizioni meteo: *DIURNE* *NOTTURNE*
10°C - POCO **3°C - POCO**
NUVOLOSO **NUVOLOSO**

Esecutori delle misure: Ing. Strani Giancarlo, Ing. Fumanti Alessio

Inizio: 22/02/20 h.00:00
Fine: 22/02/20 h.23:59

Andamento Leq orari - DIURNO/NOTTURNO



Leq globale dB(A)	
DIURNO	NOTTURNO
52.6	46.8

L95 globale dB(A)	
DIURNO	NOTTURNO
46.5	39.0

Punto di
misura
M2

RILIEVI FONOMETRICI AMBIENTE ESTERNO

Toponimo: MATERA - CONTRADA RONDINELLE c/o Hotel La Corte

MONITORAGGIO RUMORE DA TRAFFICO VEICOLARE

Livello di rumore: AMBIENTALE

Periodo di riferimento: -

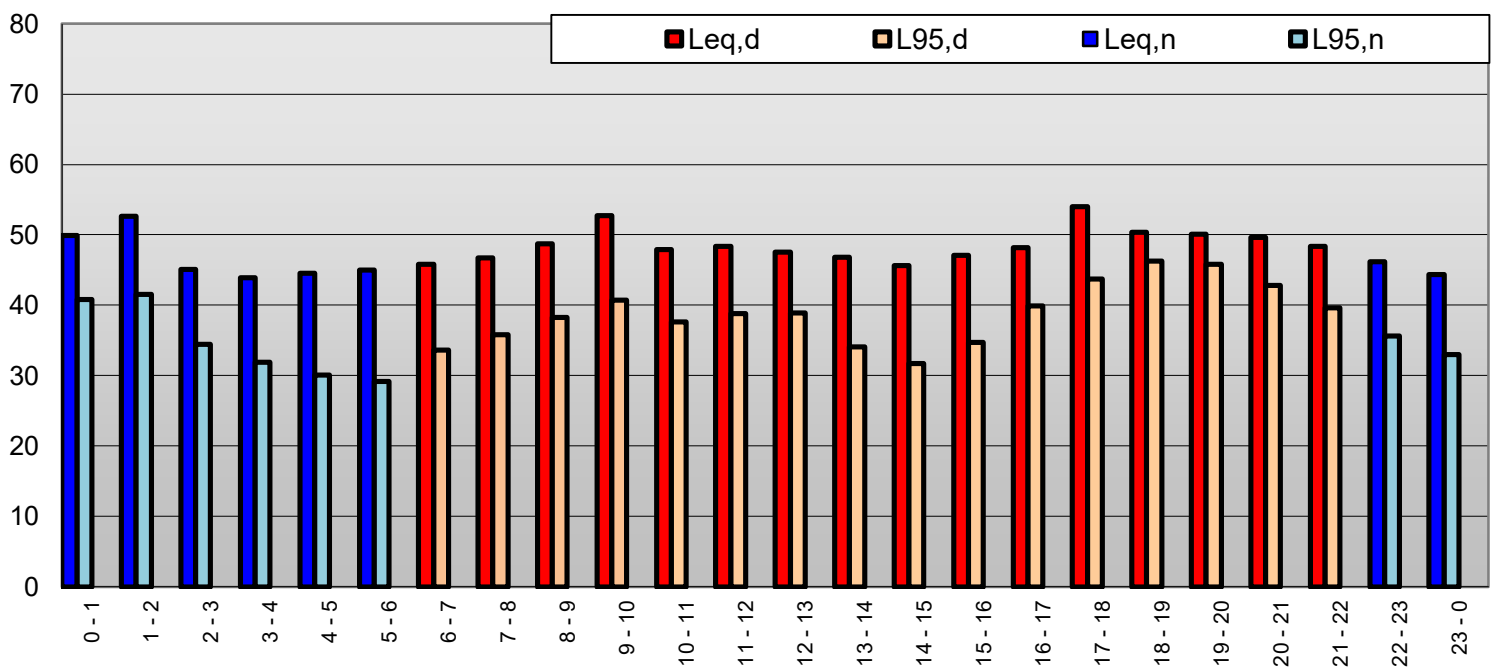
Condizioni meteo: *DIURNE* *NOTTURNE*

17°C - SERENO **2°C - SERENO**

Esecutori delle misure: Ing. Strani Giancarlo, Ing. Fumanti Alessio

Inizio: 23/02/20 h.00:00
Fine: 23/02/20 h.23:59

Andamento Leq orari - DIURNO/NOTTURNO



Leq globale dB(A)	
DIURNO	NOTTURNO
49.3	47.6

L95 globale dB(A)	
DIURNO	NOTTURNO
40.9	36.8

Punto di
misura
M2

RILIEVI FONOMETRICI AMBIENTE ESTERNO

Toponimo: MATERA - CONTRADA RONDINELLE c/o Hotel La Corte

MONITORAGGIO RUMORE DA TRAFFICO VEICOLARE

Livello di rumore: AMBIENTALE

Periodo di riferimento: -

Condizioni meteo: *DIURNE* *NOTTURNE*

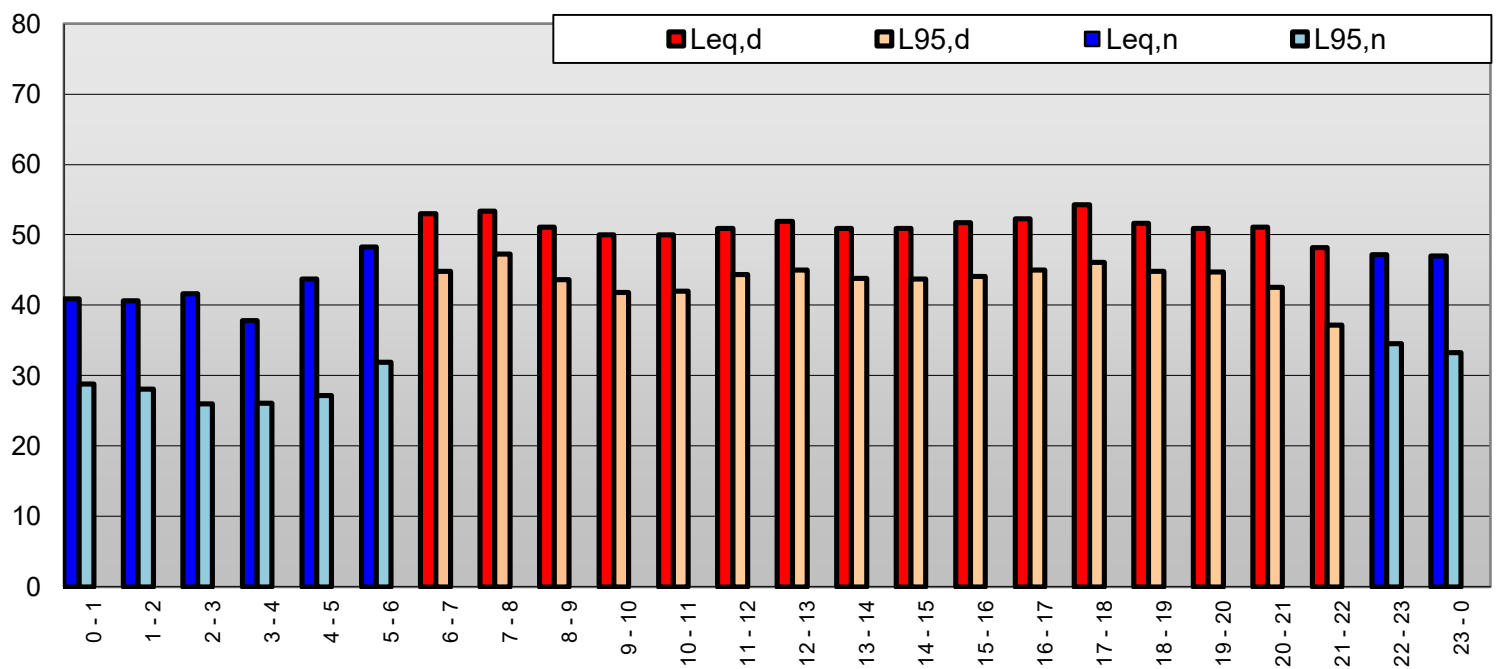
17°C - SERENO **4°C - SERENO**

Esecutori delle misure: Ing. Strani Giancarlo, Ing. Fumanti Alessio

Inizio 24/02/20 h.00:00

Fine: 24/02/20 h.23:59

Andamento Leq orari - DIURNO/NOTTURNO



Leq globale dB(A)	
DIURNO	NOTTURNO
51.6	44.7

L95 globale dB(A)	
DIURNO	NOTTURNO
44.2	30.6

Punto di
misura
M2

RILIEVI FONOMETRICI AMBIENTE ESTERNO

Toponimo: MATERA - CONTRADA RONDINELLE c/o Hotel La Corte

MONITORAGGIO RUMORE DA TRAFFICO VEICOLARE

Livello di rumore: AMBIENTALE

Periodo di riferimento: -

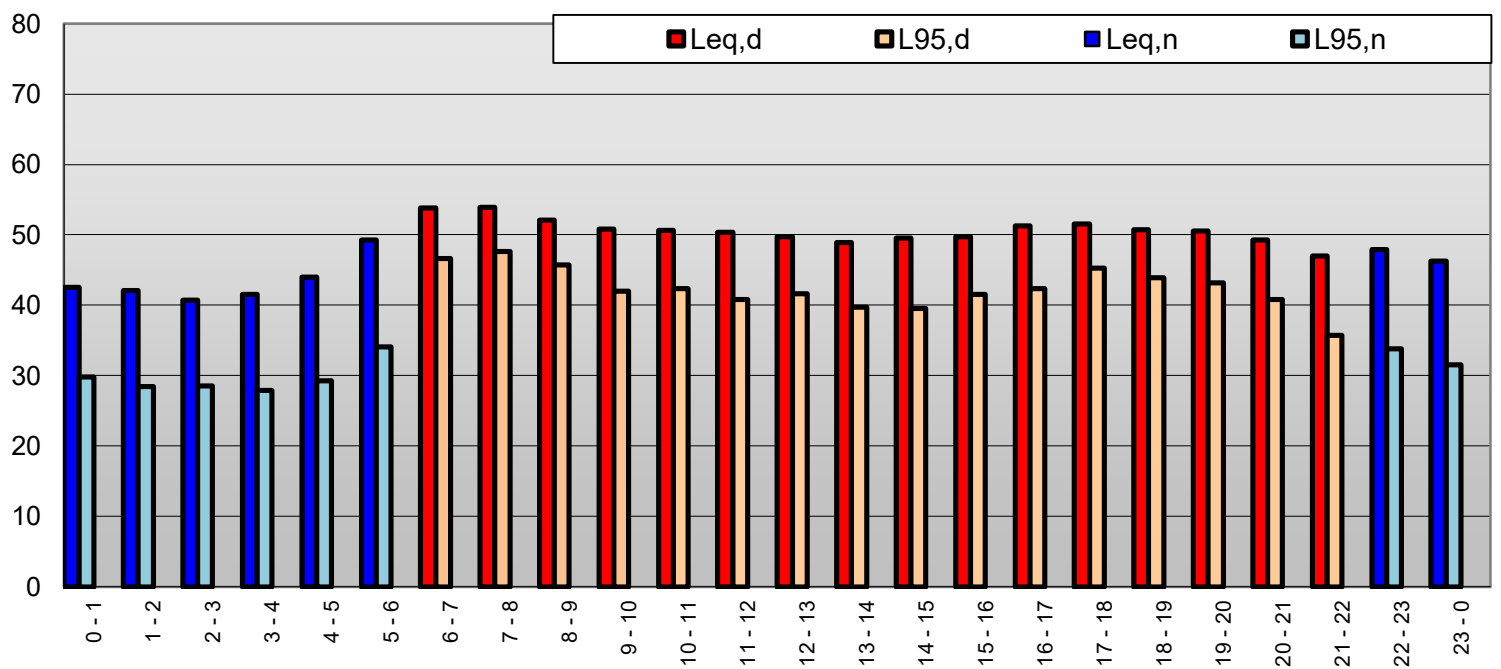
Condizioni meteo: *DIURNE* *NOTTURNE*

17°C - SERENO **5°C - SERENO**

Esecutori delle misure: Ing. Strani Giancarlo, Ing. Fumanti Alessio

Inizio: 25/02/20 h.00:00
Fine: 25/02/20 h.23:59

Andamento Leq orari - DIURNO/NOTTURNO



Leq globale dB(A)	
DIURNO	NOTTURNO
50.9	45.4

L95 globale dB(A)	
DIURNO	NOTTURNO
43.3	31.1

Punto di
misura
M2

RILIEVI FONOMETRICI AMBIENTE ESTERNO

Toponimo: MATERA - CONTRADA RONDINELLE c/o Hotel La Corte

MONITORAGGIO RUMORE DA TRAFFICO VEICOLARE

Livello di rumore: AMBIENTALE

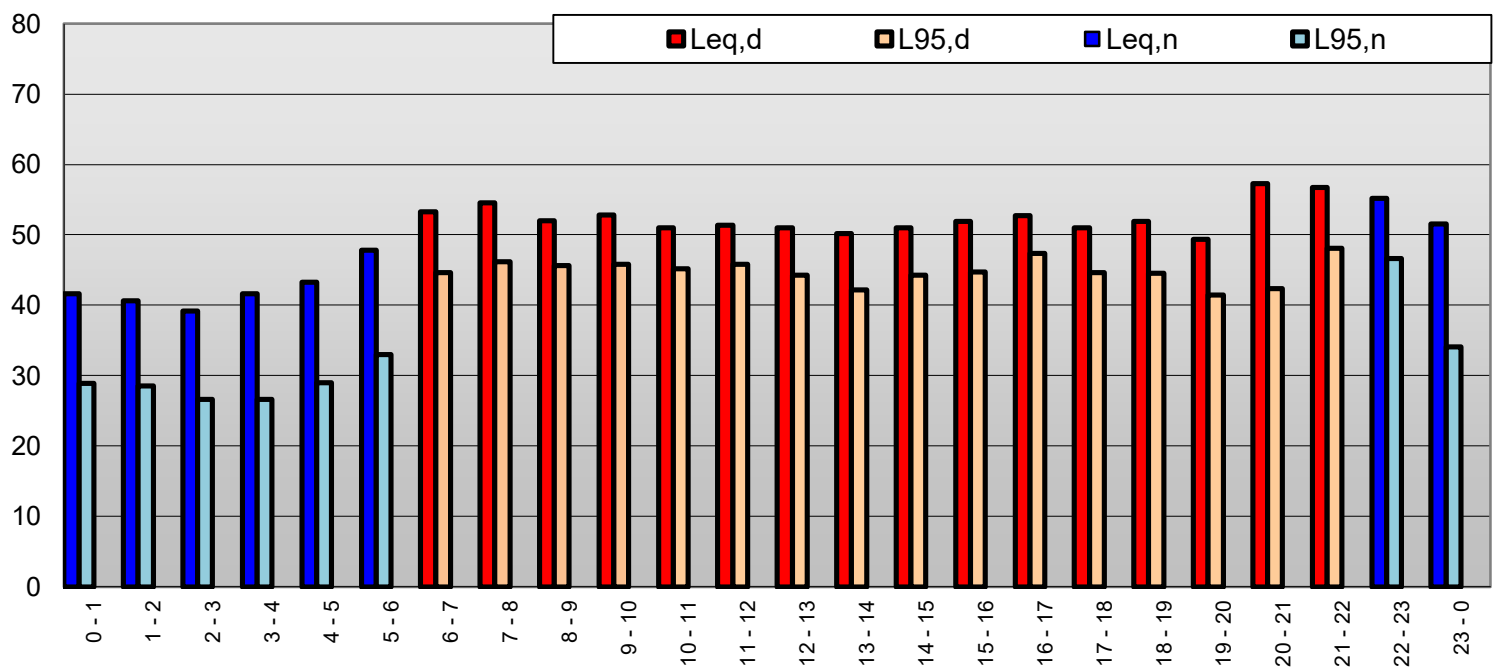
Periodo di riferimento: -

Condizioni meteo: *DIURNE* *NOTTURNE*
16°C - POCO **9°C - POCO**
NUVOLOSO **NUVOLOSO**

Esecutori delle misure: Ing. Strani Giancarlo, Ing. Fumanti Alessio

Inizio: 26/02/20 h.00:00
Fine: 26/02/20 h.23:59

Andamento Leq orari - DIURNO/NOTTURNO



Leq globale dB(A)	
DIURNO	NOTTURNO
53.0	48.8

L95 globale dB(A)	
DIURNO	NOTTURNO
45.1	38.2

Punto di
misura
M2

RILIEVI FONOMETRICI AMBIENTE ESTERNO

Toponimo: MATERA - CONTRADA RONDINELLE c/o Hotel La Corte

MONITORAGGIO RUMORE DA TRAFFICO VEICOLARE

Livello di rumore: AMBIENTALE

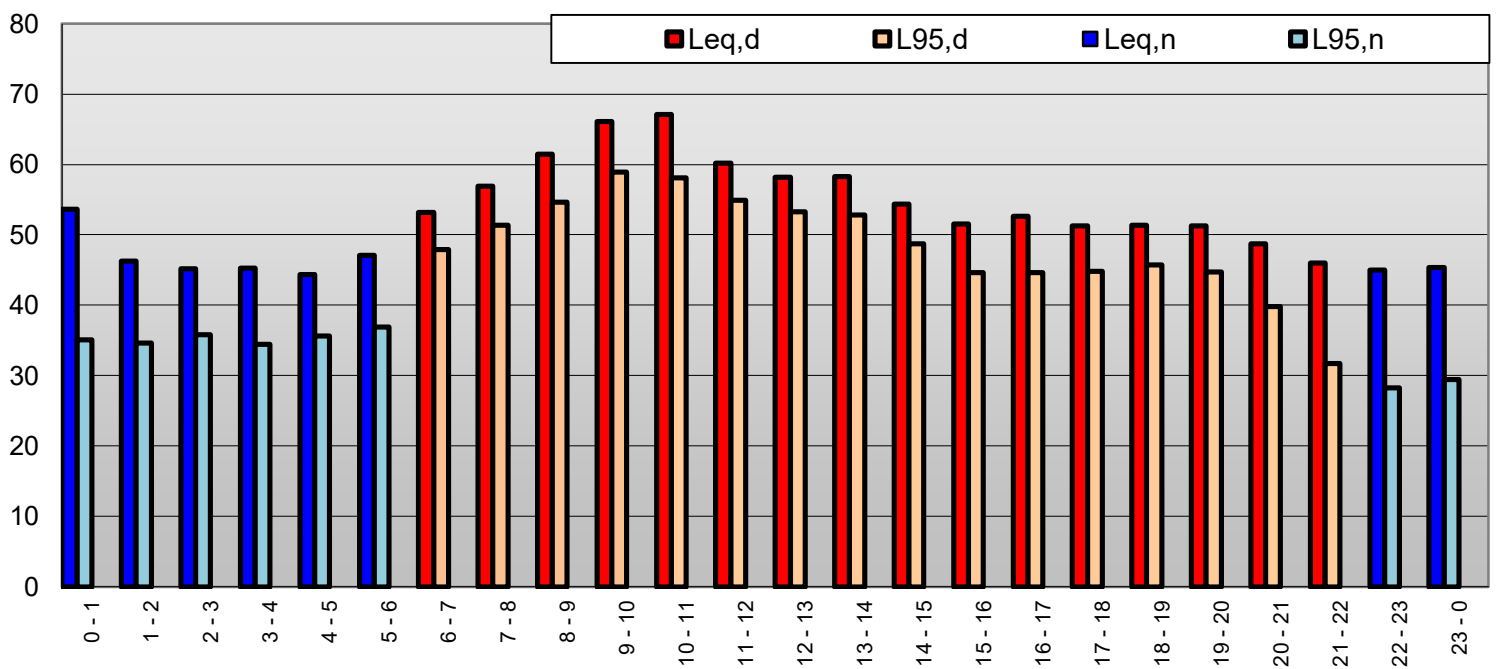
Periodo di riferimento: -

Condizioni meteo: *DIURNE* *NOTTURNE*
10°C - POCO **3°C - POCO**
NUVOLOSO **NUVOLOSO**

Esecutori delle misure: Ing. Strani Giancarlo, Ing. Fumanti Alessio

Inizio: 27/02/20 h.00:00
Fine: 27/02/20 h.23:59

Andamento Leq orari - DIURNO/NOTTURNO



Leq globale dB(A)	
DIURNO	NOTTURNO
59.7	47.8

L95 globale dB(A)	
DIURNO	NOTTURNO
52.5	34.5

Punto di
misura
M2

RILIEVI FONOMETRICI AMBIENTE ESTERNO

Toponimo: MATERA - CONTRADA RONDINELLE c/o Hotel La Corte

MONITORAGGIO RUMORE DA TRAFFICO VEICOLARE

Livello di rumore: AMBIENTALE

Periodo di riferimento: -

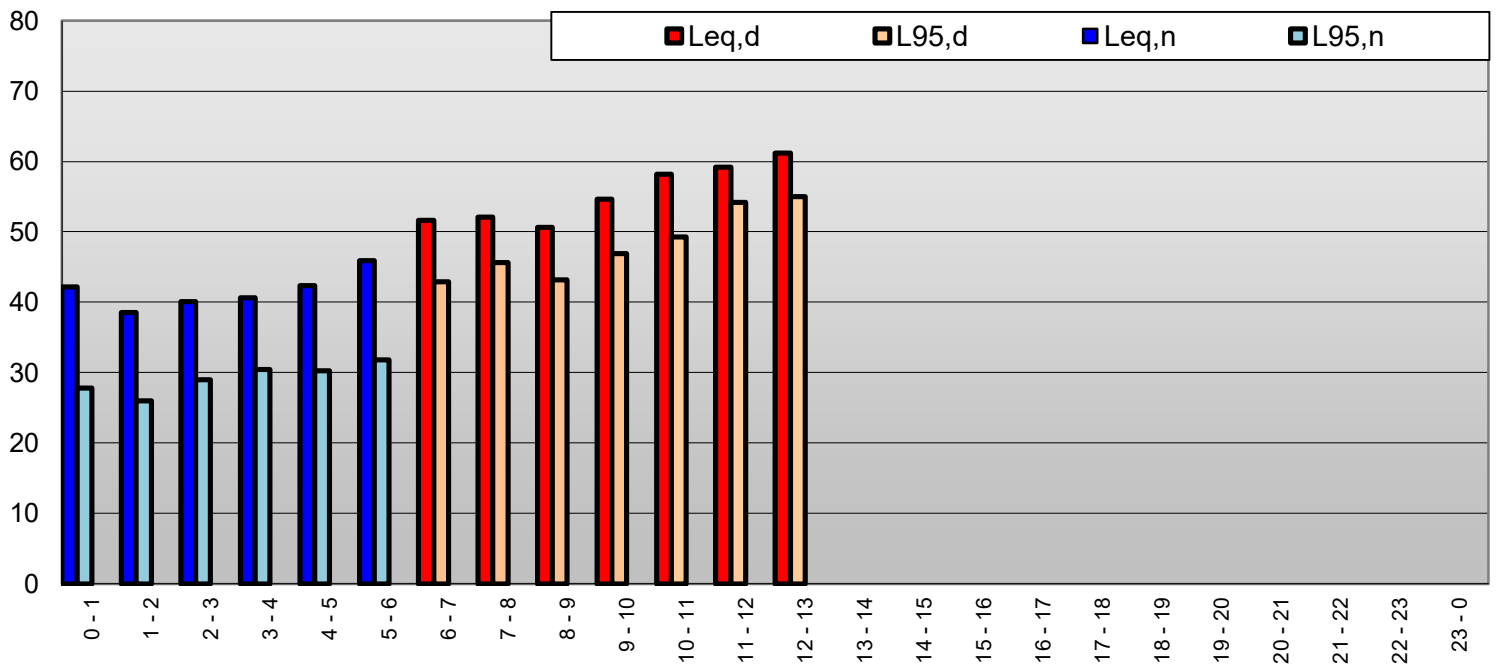
Condizioni meteo: DIURNE NOTTURNE

11°C - NUVOLOSO 6°C - NUVOLOSO

Esecutori delle misure: Ing. Strani Giancarlo, Ing. Fumanti Alessio

Inizio: 28/02/20 h.00:00
Fine: 28/02/20 h.13:13

Andamento Leq orari - DIURNO/NOTTURNO



Leq globale dB(A)	
DIURNO	NOTTURNO
57.0	42.3

L95 globale dB(A)	
DIURNO	NOTTURNO
50.5	29.6

PUNTO N.

P1

RILIEVI FONOMETRICI AMBIENTE ESTERNO

Località: MATERA - SS7 km 564

Condizioni Meteo: NUVOLOSO - 10°C

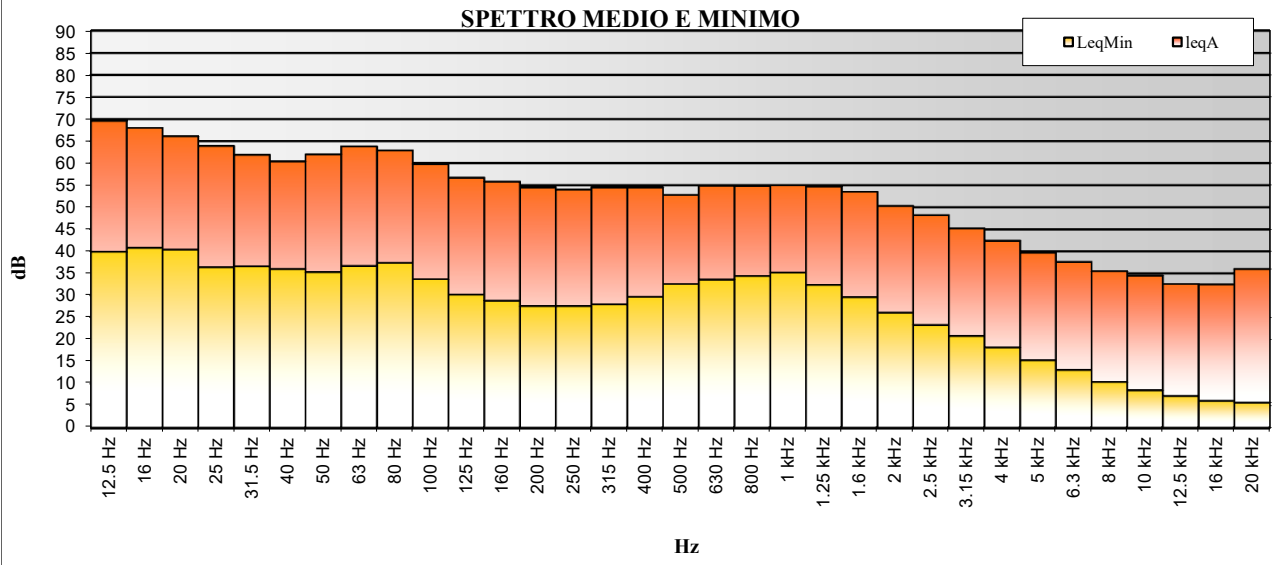
Livello di rumore: AMBIENTALE

Periodo di riferimento: DIURNO

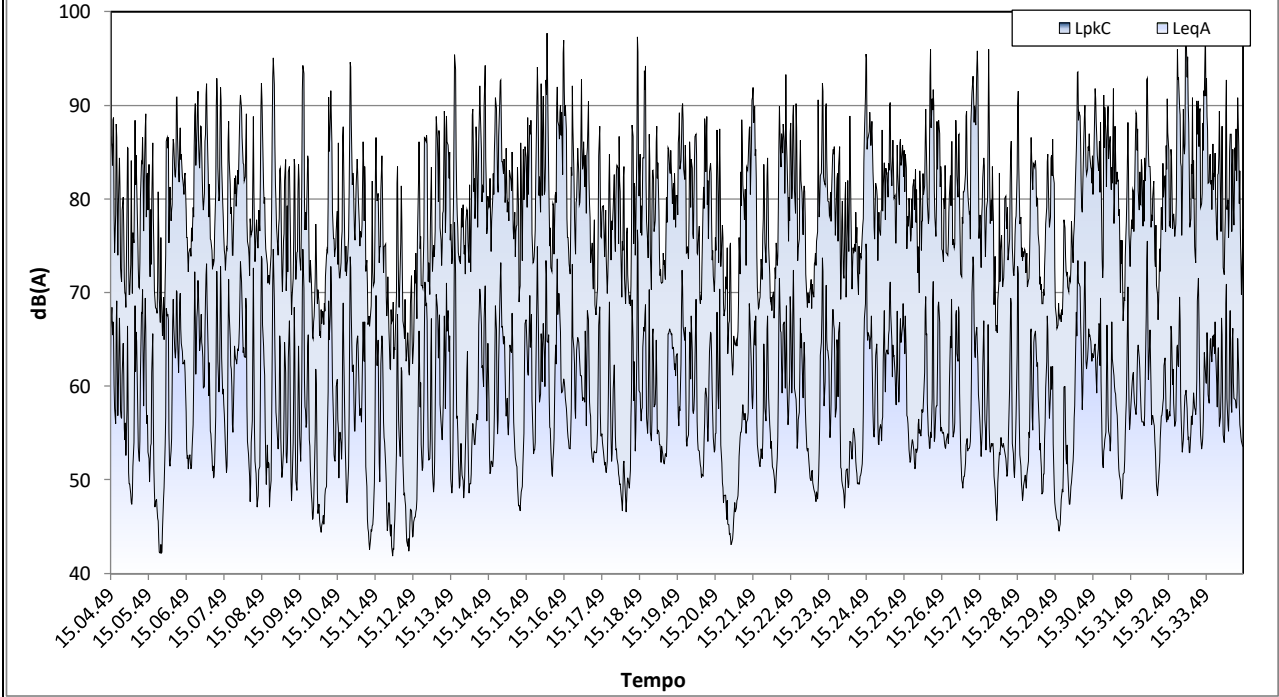
LeqA = 63.2 dB(A)

Esecutori delle misure: Ingg. Fumanti Alessio, Girolmetti Giacomo

Inizio: 28/2/20 14.42
Fine: 28/2/20 15.12



Lmin	Lmax	Picco	SEL	L5	L10	L50	L95	L99
41.9	77.5	98.3	95.7	69,4	67,3	57,2	47,0	43,7



Punto di Misura: Bordo strada SS7

Sorgenti di rumore: Traffico veicolare

PUNTO N.

P2

RILIEVI FONOMETRICI AMBIENTE ESTERNO

Località: MATERA - Contrada Chiatamura

Condizioni Meteo: NUVOLOSO - 10°C

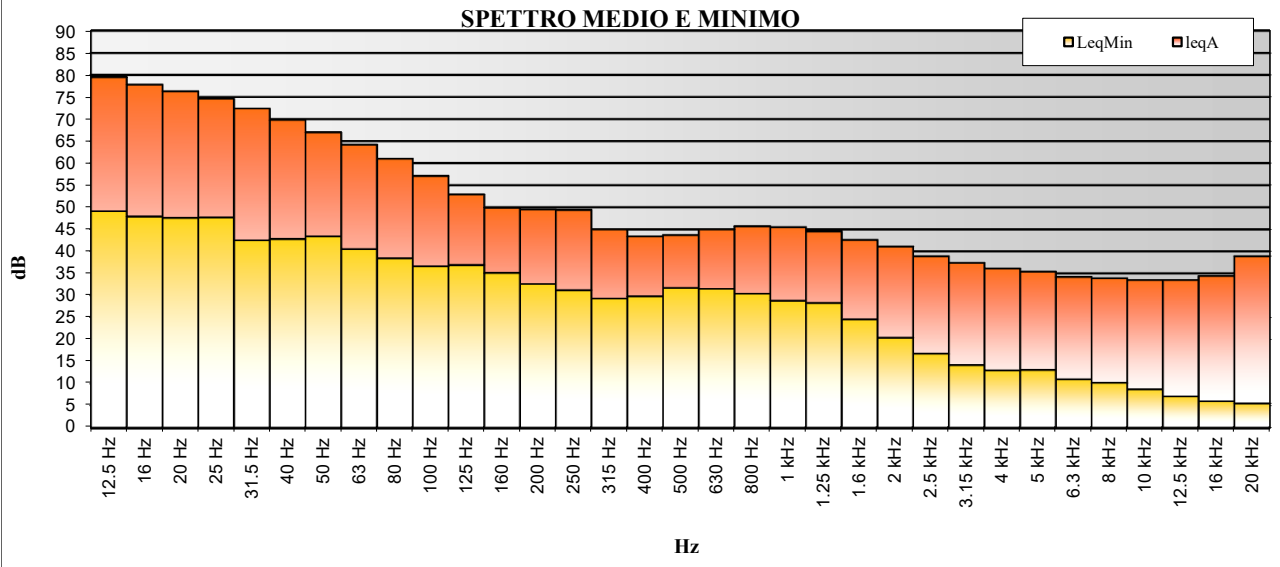
Livello di rumore: AMBIENTALE

Periodo di riferimento: DIURNO

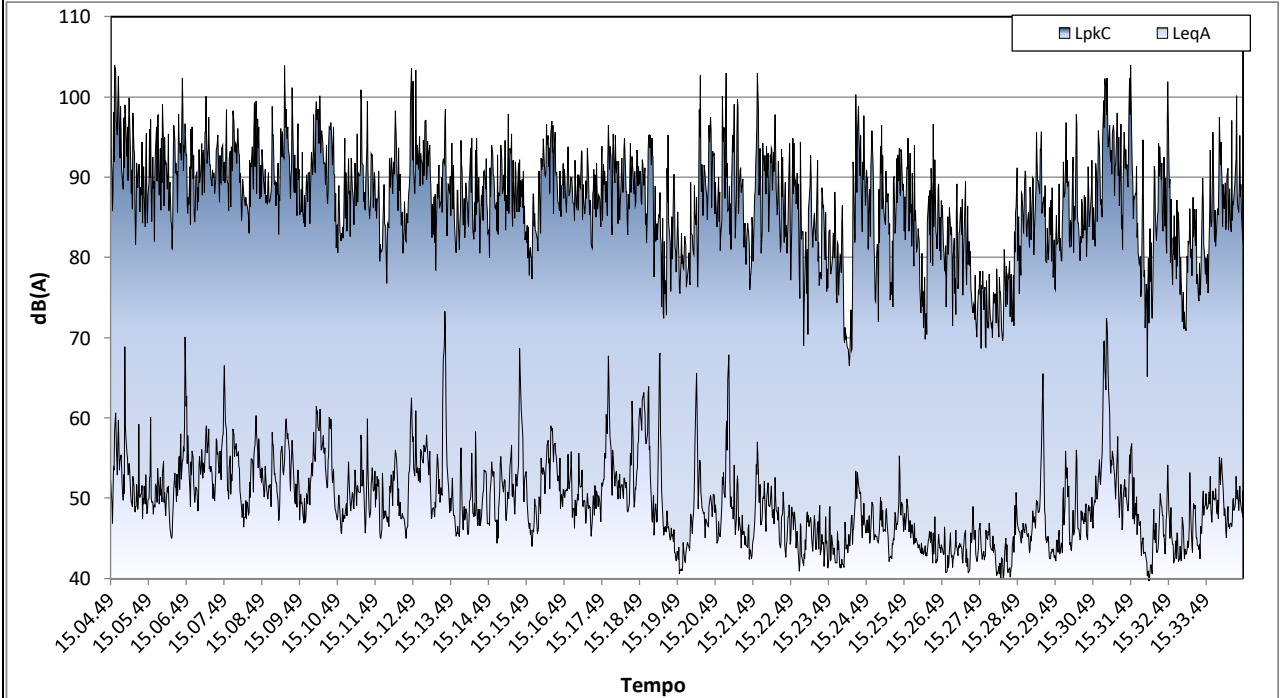
LeqA = 54.3 dB(A)

Esecutori delle misure: Ingg. Fumanti Alessio, Girolmetti Giacomo

Inizio: 28/2/20 15.35
Fine: 28/2/20 16.05



Lmin	Lmax	Picco	SEL	L5	L10	L50	L95	L99
39.3	73.3	104.0	86.8	58,7	56,0	49,0	42,4	40,8



Punto di Misura: Bordo strada

Sorgenti di rumore: Traffico veicolare

PUNTO N.

P3

RILIEVI FONOMETRICI AMBIENTE ESTERNO

Località: MATERA - Z.I. Iesce

Condizioni Meteo: NUVOLOSO - 10°C

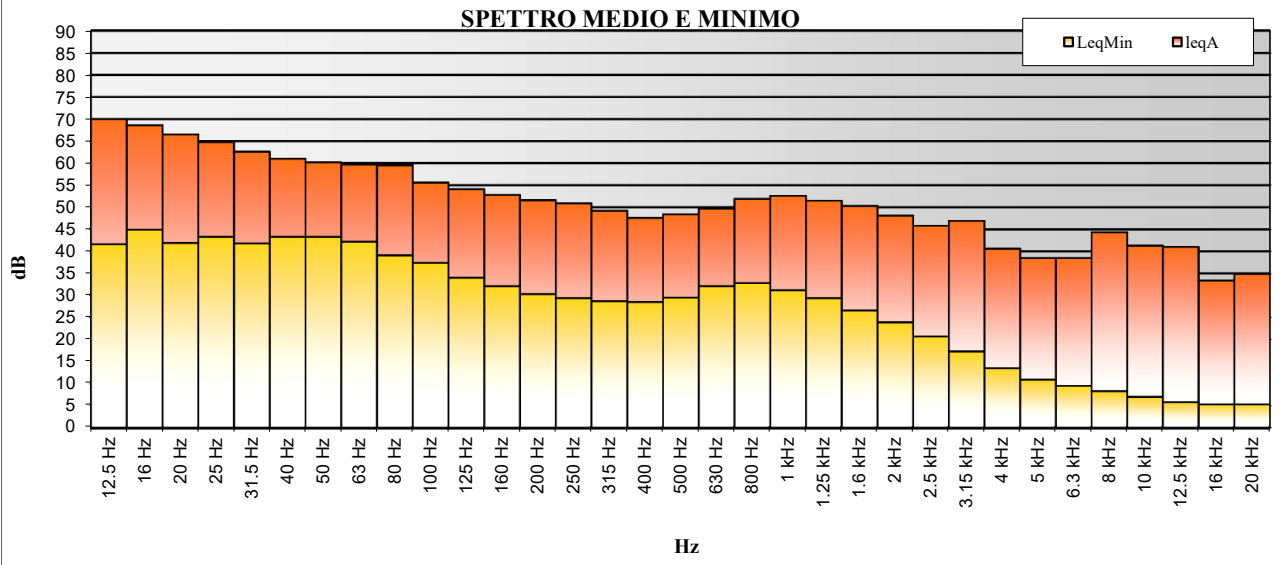
Livello di rumore: AMBIENTALE

Periodo di riferimento: DIURNO

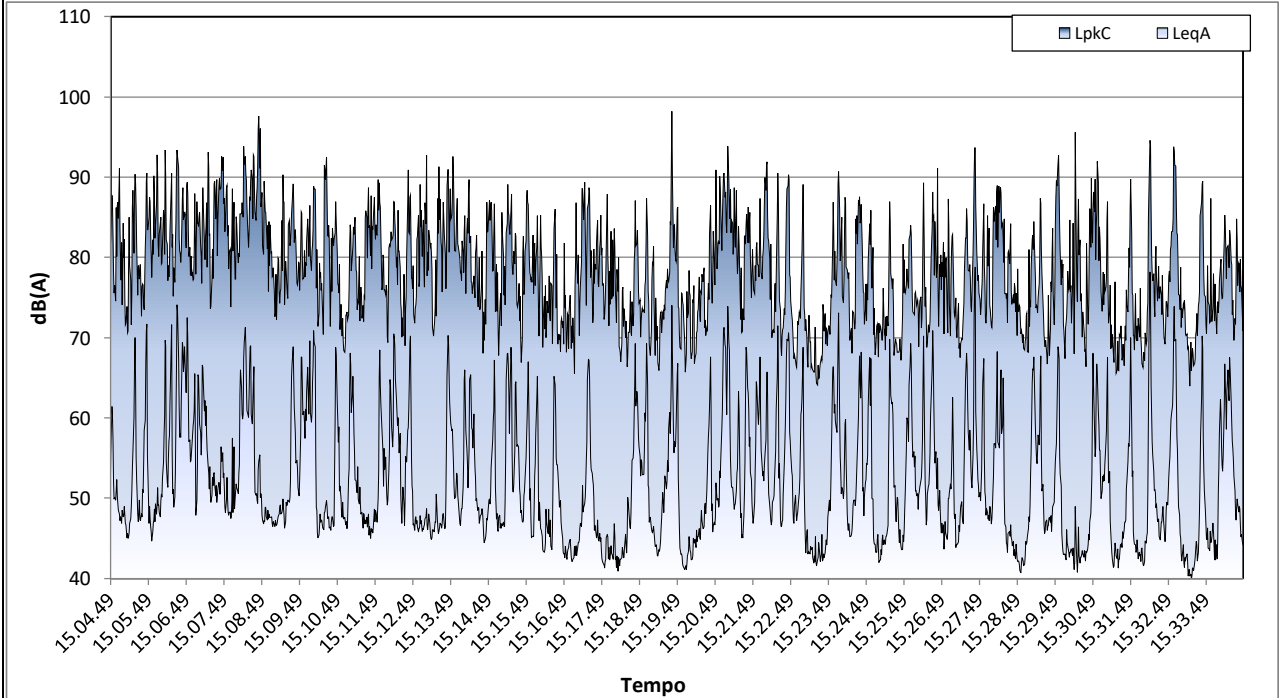
LeqA = 60.2 dB(A)

Esecutori delle misure: Ingg. Fumanti Alessio, Girolmetti Giacomo

Inizio: 28/2/20 16.32
Fine: 28/2/20 17.02



Lmin	Lmax	Picco	SEL	L5	L10	L50	L95	L99
40.1	78.8	98.2	92.8	67,6	64,5	49,8	42,5	41,3



Punto di Misura: Bordo strada SP271

Sorgenti di rumore: Traffico veicolare

PUNTO N.

P4

RILIEVI FONOMETRICI AMBIENTE ESTERNO

Località: SANTERAMO IN COLLE - Incrocio SP236 - SP176

Condizioni Meteo: NUVOLOSO - 10°C

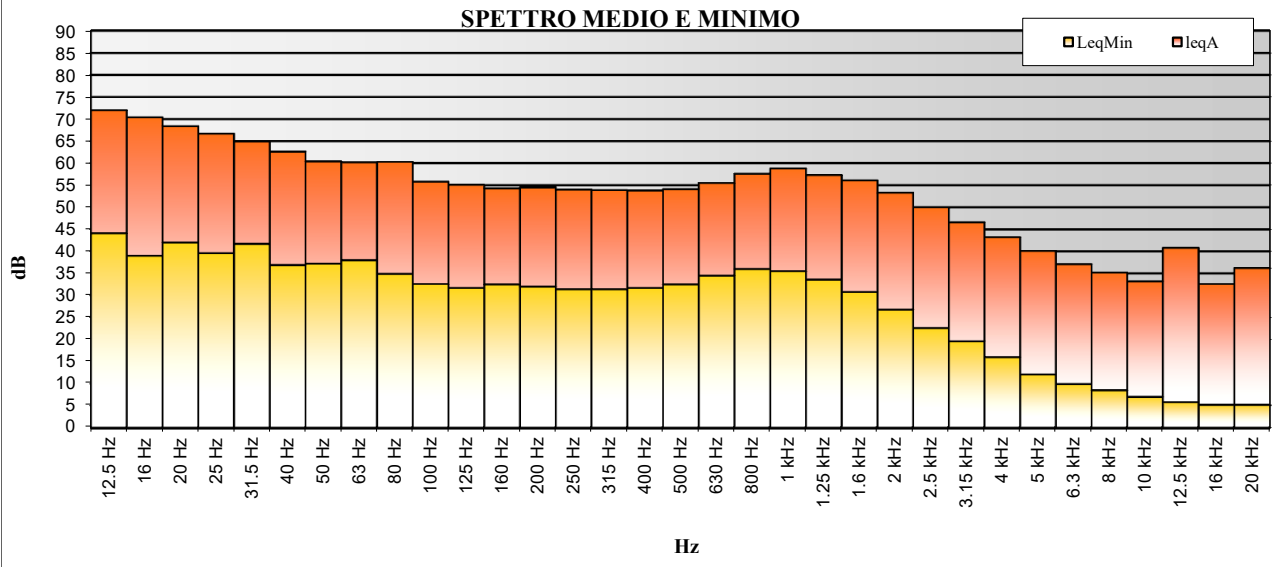
Livello di rumore: AMBIENTALE

Periodo di riferimento: DIURNO

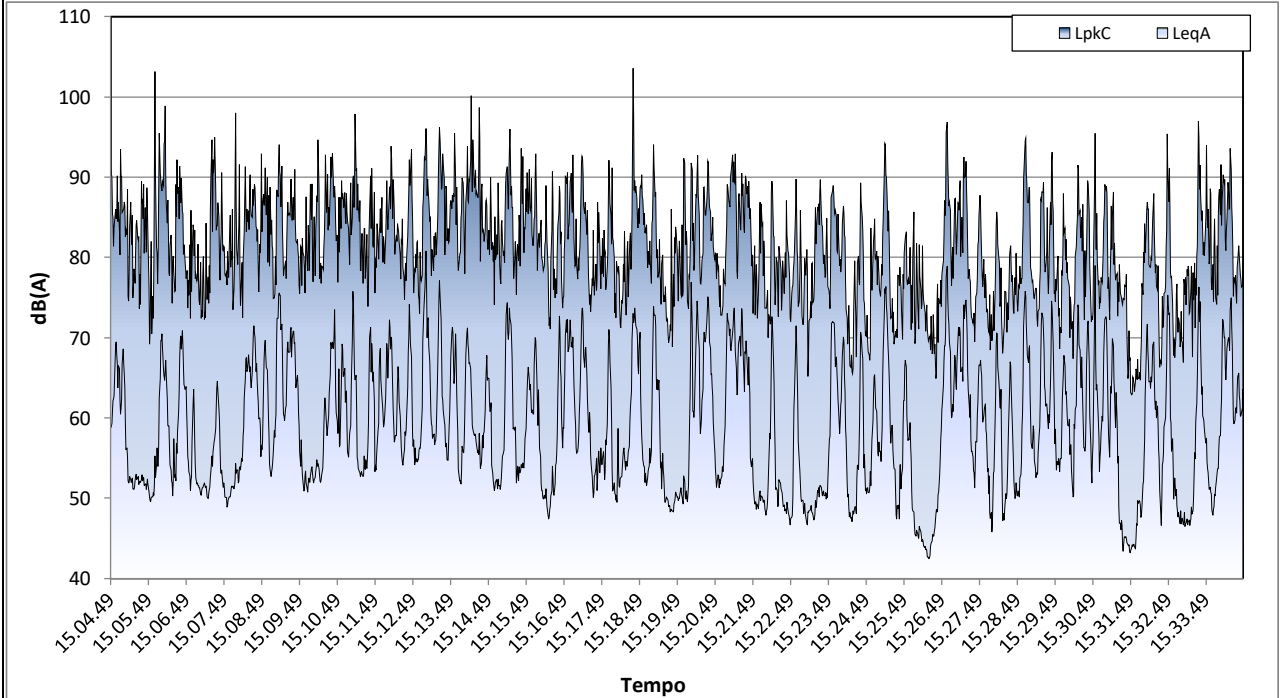
LeqA = 65.4 dB(A)

Esecutori delle misure: Ingg. Fumanti Alessio, Girolmetti Giacomo

Inizio: 28/2/20 17.13
Fine: 28/2/20 17.43



Lmin	Lmax	Picco	SEL	L5	L10	L50	L95	L99
42.5	80.8	103.6	98.0	72,2	70,1	57,7	47,4	44,0



Punto di Misura: Bordo strada SP236

Sorgenti di rumore: Traffico veicolare

PUNTO N.

P5

RILIEVI FONOMETRICI AMBIENTE ESTERNO

Località: SANTERAMO IN COLLE - SP128

Condizioni Meteo: NUVOLOSO - 8°C

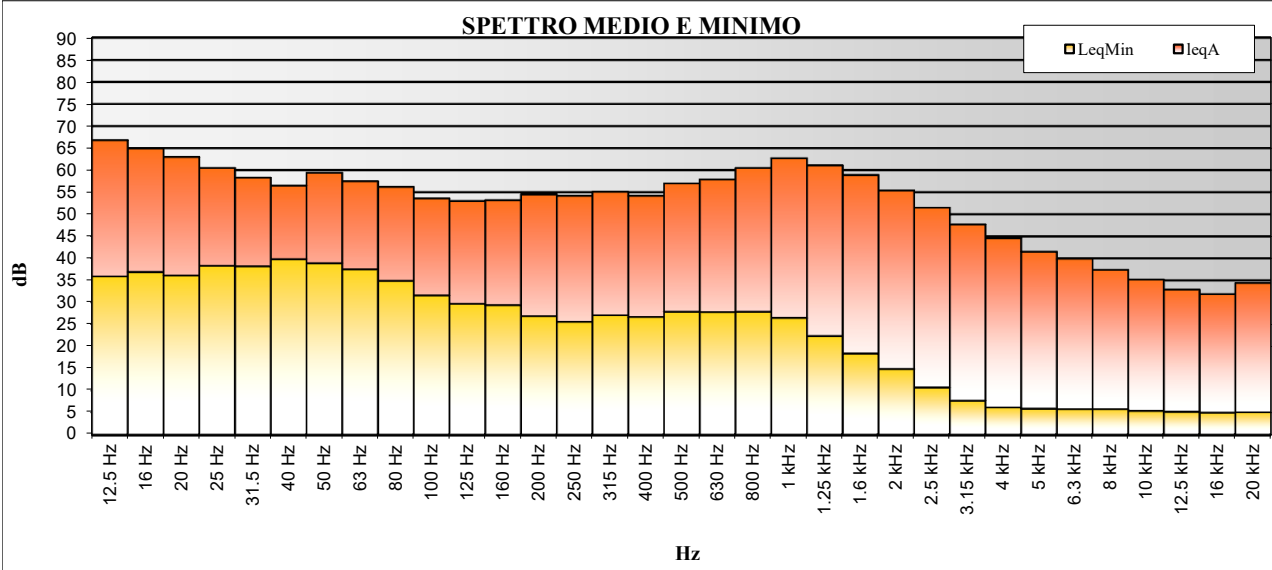
Livello di rumore: AMBIENTALE

Periodo di riferimento: DIURNO

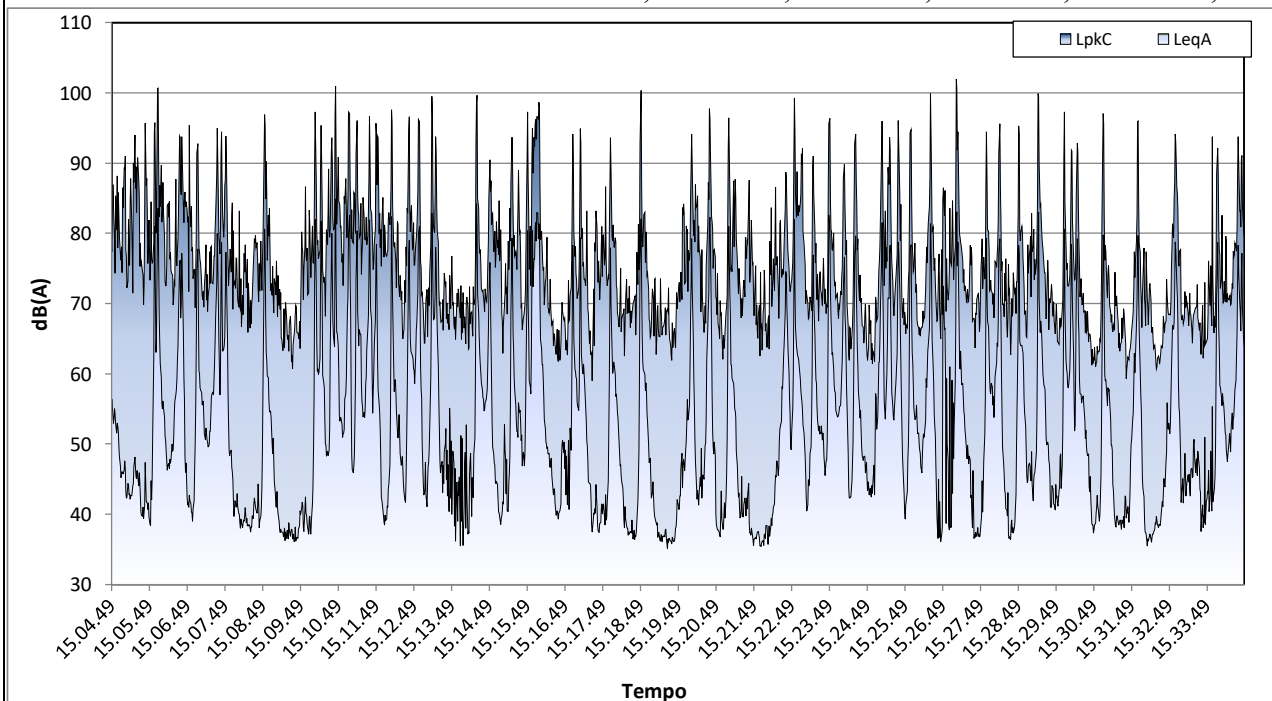
LeqA = 68.5 dB(A)

Esecutori delle misure: Ingg. Fumanti Alessio, Girolmetti Giacomo

Inizio: 28/2/20 17.53
Fine: 28/2/20 18.23



Lmin	Lmax	Picco	SEL	L5	L10	L50	L95	L99
35.1	84.9	102.0	101.0	76,9	70,3	49,5	37,1	36,1



Punto di Misura: Bordo strada SP128

Sorgenti di rumore: Traffico veicolare

PUNTO N.

P6

RILIEVI FONOMETRICI AMBIENTE ESTERNO

Località: GIOIA DEL COLLE - SS171

Condizioni Meteo: SERENO - 6°C

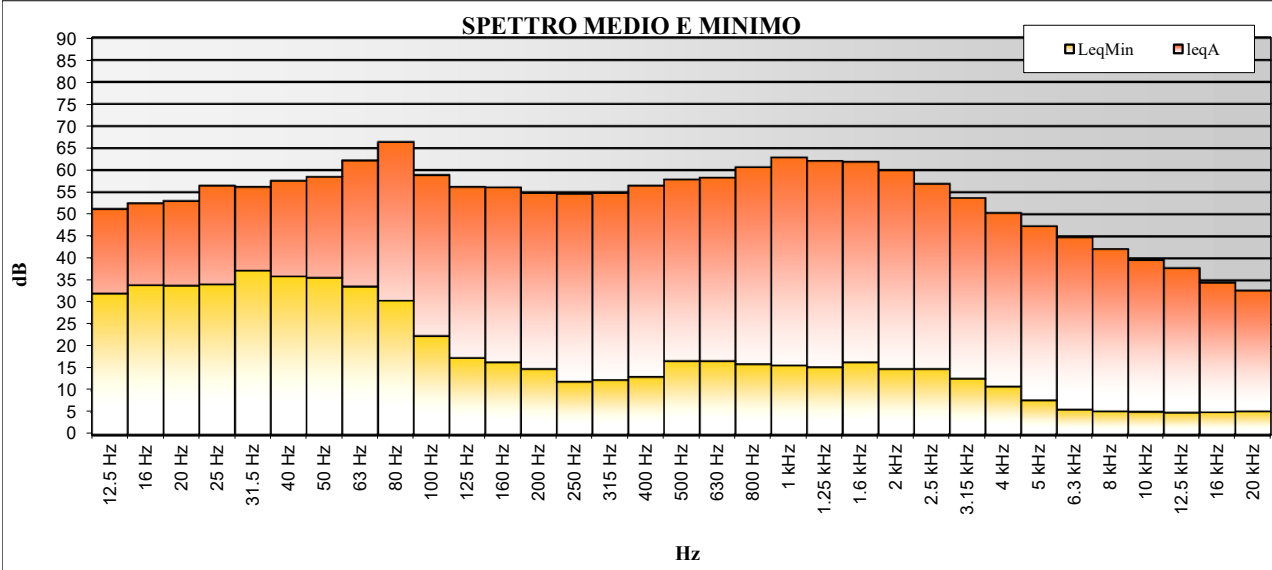
Livello di rumore: AMBIENTALE

Periodo di riferimento: DIURNO

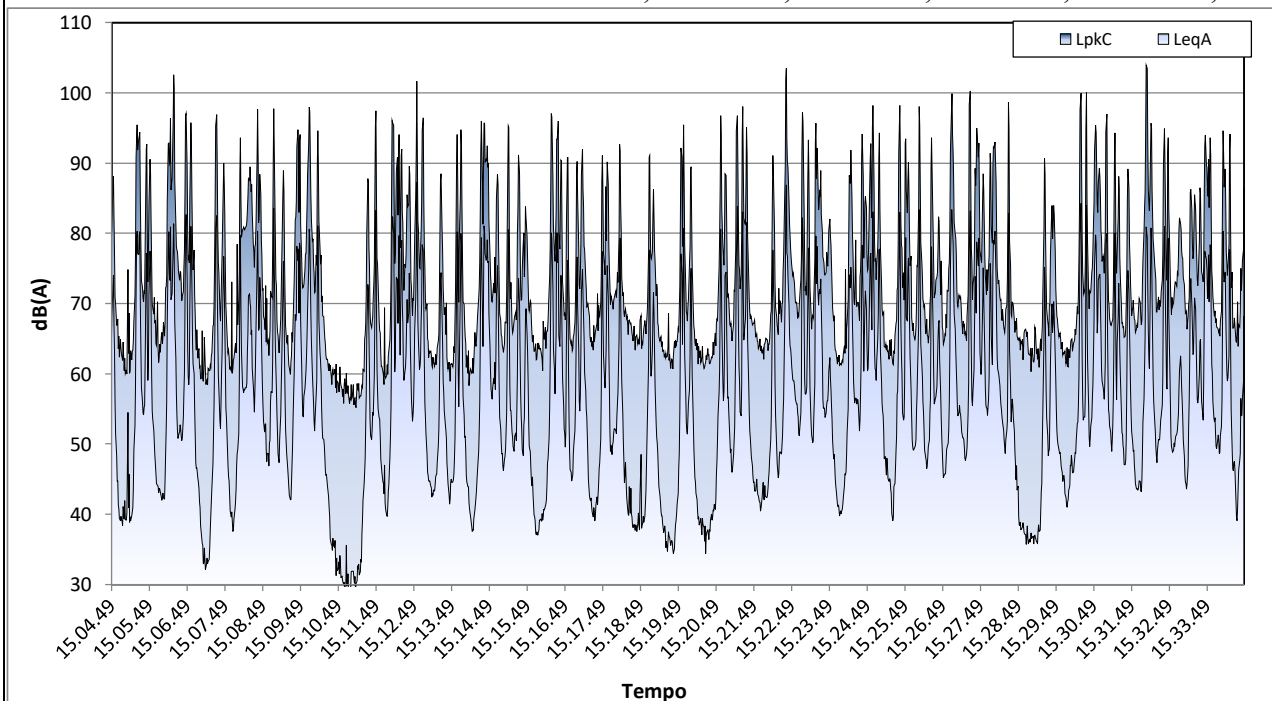
LeqA = 70.2 dB(A)

Esecutori delle misure: Ingg. Fumanti Alessio, Girolmetti Giacomo

Inizio: 29/2/20 8.33
Fine: 29/2/20 9.03



Lmin	Lmax	Picco	SEL	L5	L10	L50	L95	L99
28.7	87.3	104.0	102.7	78,1	74,3	54,1	36,7	31,1



Punto di Misura: Bordo strada SS171 - Incrocio Via Vecchia Santeramo

Sorgenti di rumore: Traffico veicolare