



ELABORATO:
Rilievo morfologico interno Porto
Scala 1:25.000

R.U.P.
Ing. Elena Valentini

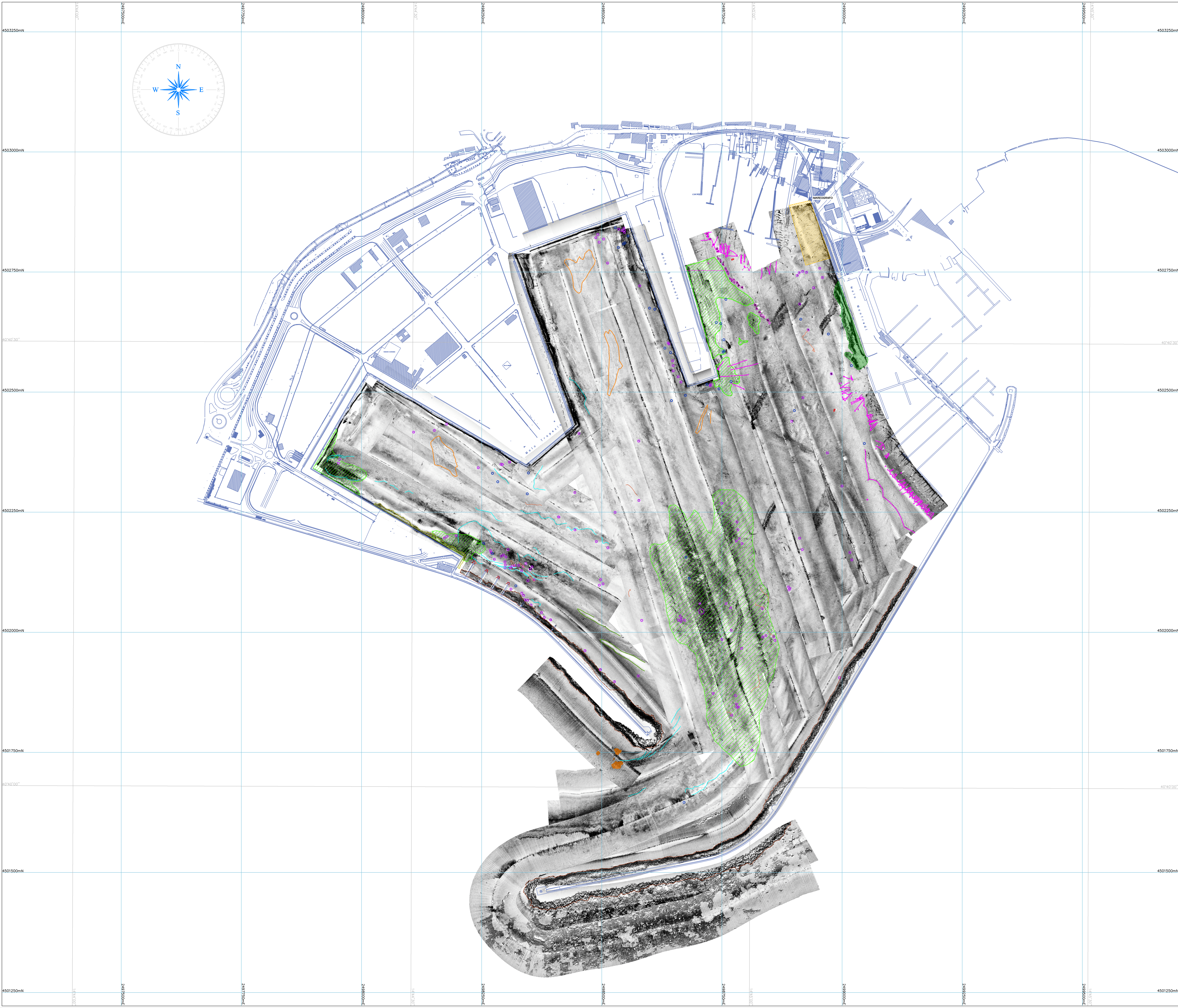
Progettisti:
2ª AREA - TECNICA
Ing. Gianluigi Lalicata Arch. Corrado Oliveri
Geom. Pasquale Memoli Geom. Luigi Monetti Geom. Enrico Leone

Disegnatore
Geom. Carmine Memoli

data: Giugno 2013

TAV.

06a



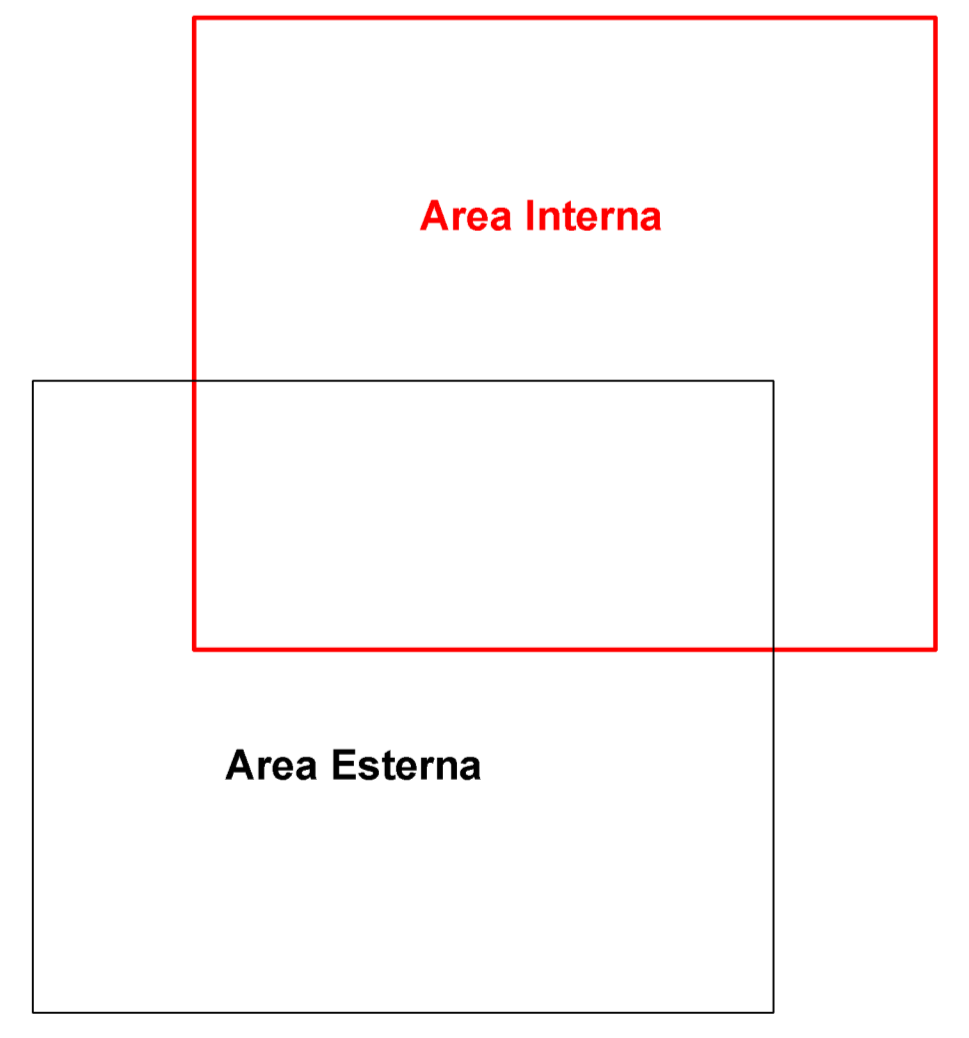
LEGENDA

Simboli Cartografici

- Reticolato Geografico Sistema Internazionale (ED50)
- Reticolato chilometrico Gauss-Boaga

GENERALE

- Area con detriti di piccole dimensioni
- Catenaria Area Dipoto e Parnis
- Piade di Scogliera
- Salchi dovuti alle Ancore
- Oggetti isolati di medie dimensioni
- Cime e Catene
- Pneumatici
- Area Ormezzo forza dell'ordine
- Fondo Duro
- Salchi dragaggio precedente
- Gradini di Erosione Eliche Treghe
- Rialto
- Rocce
- Pali delle Brocche
- Area di Cantiere



PARAMETRI GEODETICI e CARTOGRAFICI

DATUM: Roma 40
PROIEZIONE: Gauss-Boaga
ZONA: Fusso est
FALSO EST: 252000
FALSO NORD: 0
MERIDIANO CENTRALE: 15° E
FATTORE DI SCALA: 0,9998

COORDINATE: Ellissoidi Internazionali con
GEODRAFICHE: arrotondamento medio ED 50
ELLISSOIDE: Internazionale
SEMIBASSI MAGGIORE: 6378388
SEMIBASSI MINORE: 6356915
SCHIACCIAMENTO: 297

Per le trasformazioni da coordinate Gauss-Boaga al sistema U.T.M. ED 50 ΔE=-2019940; ΔN=1187
da coordinate Gauss-Boaga al sistema U.T.M. WGS 84 ΔE=-2020009; ΔN=-8

