



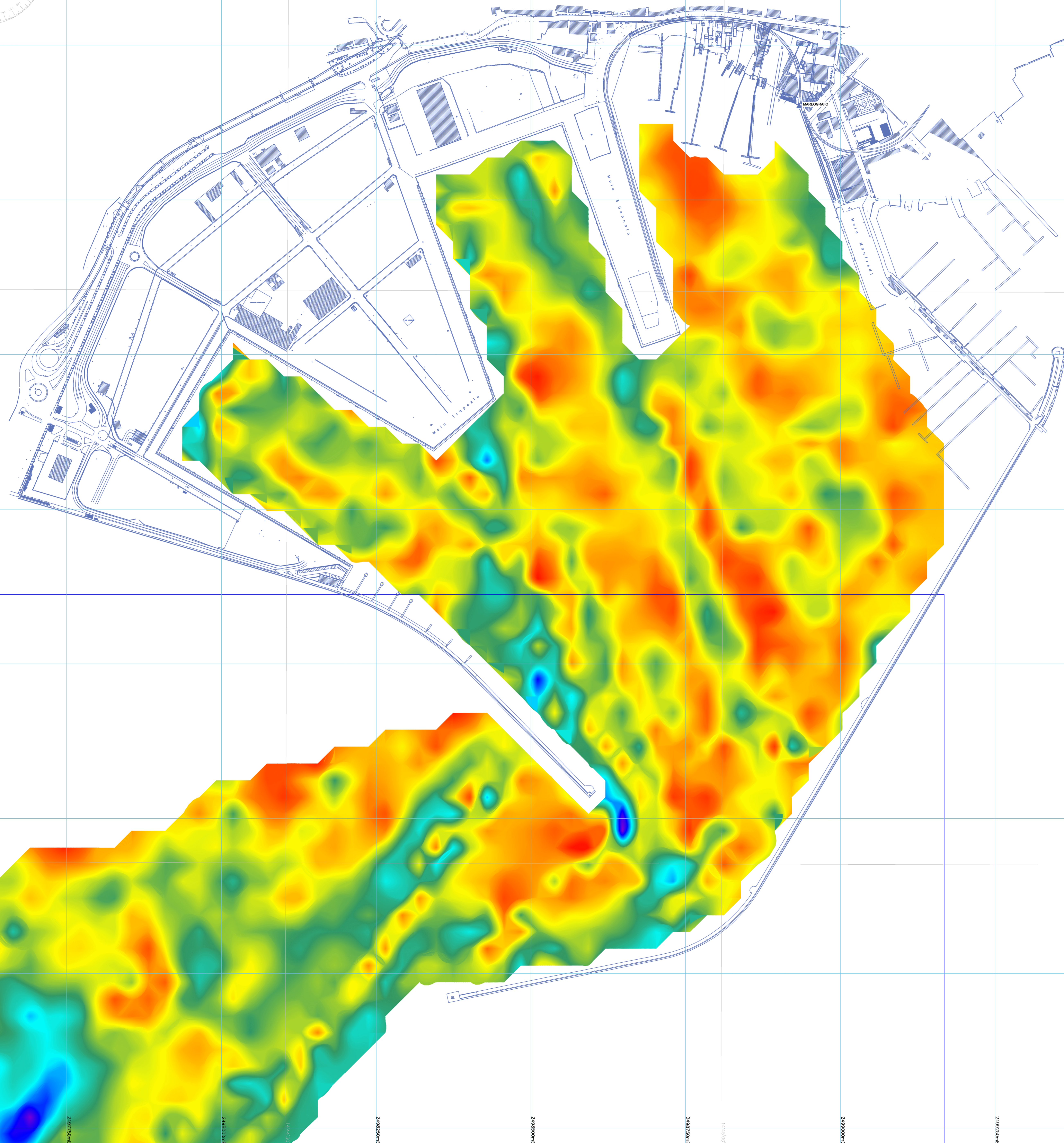
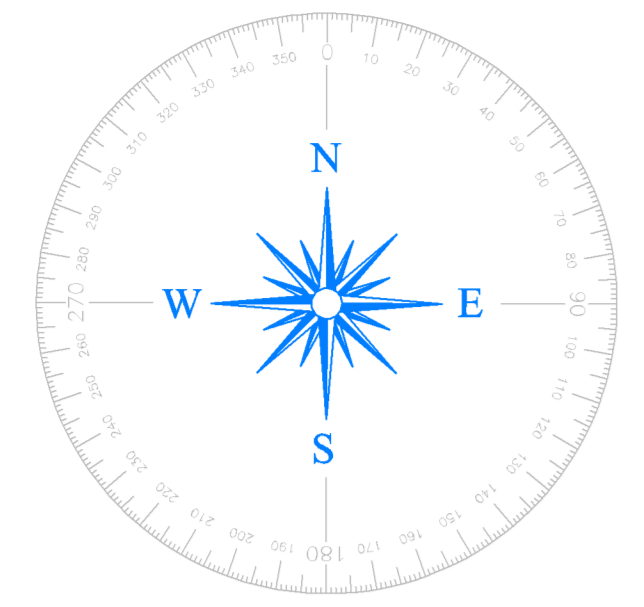
ELABORATO:  
Rilievo sismo-stratigrafico interno Porto  
Scala 1:25.000

R.U.P.  
Ing. Elena Valentini

Progettisti  
2A AREA - TECNICA  
Ing. Gianluigi Lalicola Arch. Corrado Olivieri  
Geom. Pasquale Memoli Geom. Luigi Monelli Geom. Enrico Leone  
Disegnatore  
Geom. Carmine Memoli

data: Giugno 2013

TAV.  
**07a**

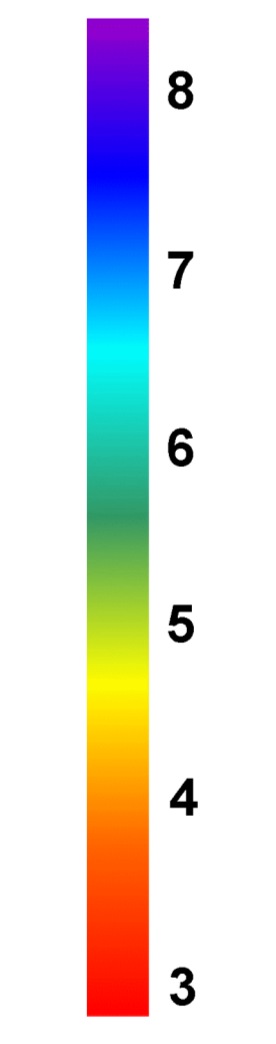


LEGENDA

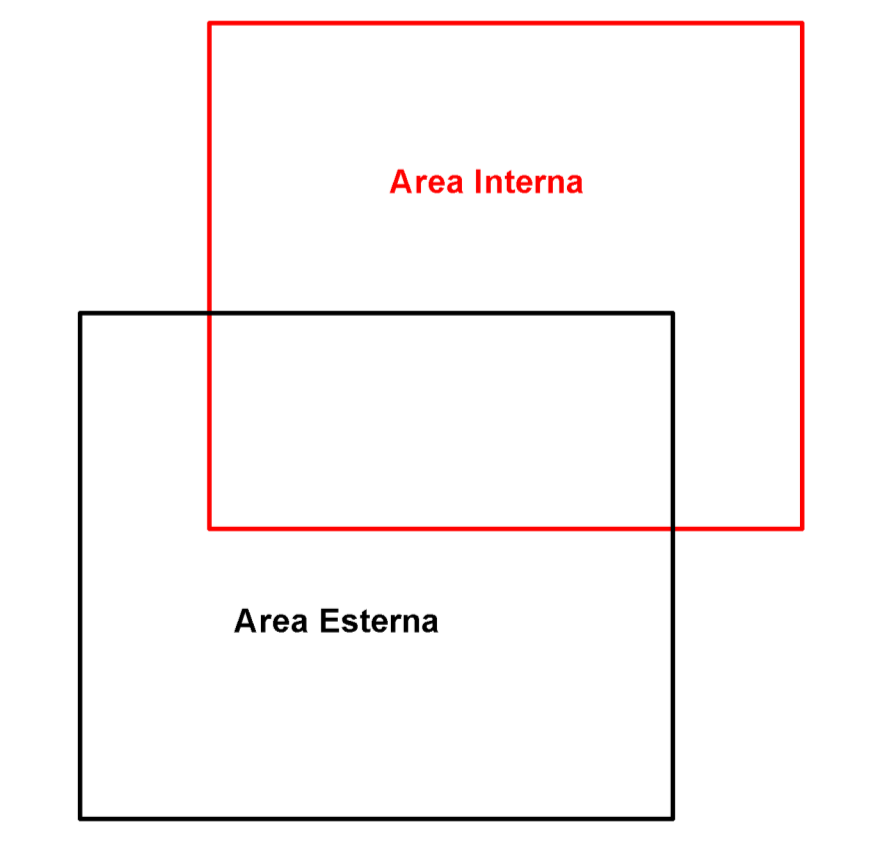
- Simboli Cartografici**
- Reticolato Geografico Sistema Internazionale (ED 50)
  - Reticolato chilometrico Gauss Boaga

GENERALE

- Area Portuali



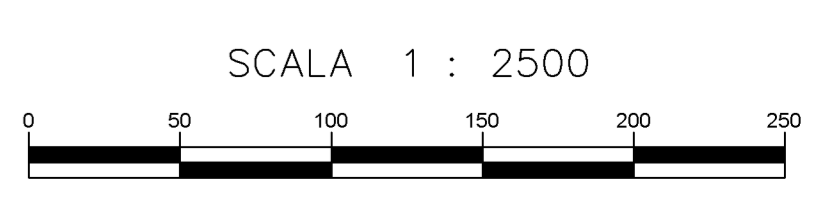
Scala Colori Penetrazione Strumentale



PARAMETRI GEODETICI e CARTOGRAFICI

DATUM: Roma 40	COORDINATE: Ellissoide Internazionale con orientamento medio ED 50
PROIEZIONE: Gauss Boaga	GEOGRAFICHE: ellissoide
ZONA: FALSO EST	FALSO OVEST: 250000
FALSO NORD: 0	SIMESSI MAGGIORE: 637588
MERIDIANO CENTRALE: 15° E	SCHIACCIAMENTO: 297
FATTORE DI SCALA: 0,9996	

Per le trasformazioni da coordinate Gauss-Boaga al sistema U.T.M. ED 50 ΔE=-2019940 ΔN=187  
da coordinate Gauss-Boaga al sistema U.T.M. WGS 84 ΔE=-2020000 ΔN=-4



SCALA 1 : 2500