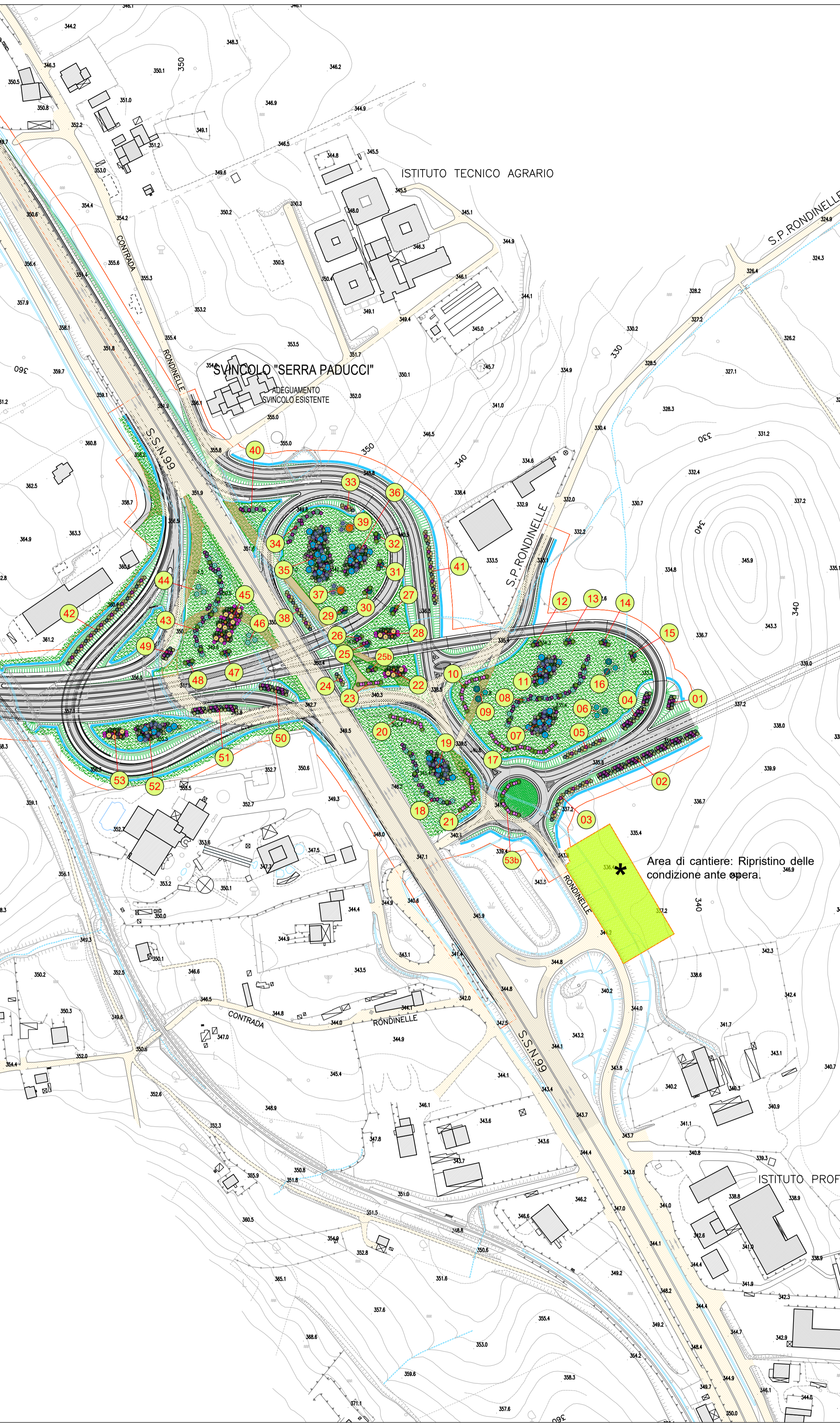


TABELLE COMPUTO SISTEMAZIONI E VERDE

- 001 Tipo 2 - a1**  
n° 2 - Pistacia lentiscus  
n° 5 - Ligustrum vulgare  
n° 4 - Prunus spinosa  
n° 1 - Viburnum tinus  
n° 4 - Spartium junceum
- 002 Tipo 2 - a1**  
n° 14 - Pistacia lentiscus  
n° 35 - Ligustrum vulgare  
n° 28 - Prunus spinosa  
n° 7 - Viburnum tinus  
n° 28 - Spartium junceum
- 003 Tipo 2 - a2**  
n° 4 - Ligustrum vulgare  
n° 4 - Cornus mas  
n° 4 - Prunus spinosa  
n° 8 - Viburnum tinus  
n° 8 - Spartium junceum
- 004 Tipo 2 - a1**  
n° 6 - Pistacia lentiscus  
n° 15 - Ligustrum vulgare  
n° 12 - Prunus spinosa  
n° 3 - Viburnum tinus  
n° 12 - Spartium junceum
- 005 Tipo 2 - a2**  
n° 3 - Ligustrum vulgare  
n° 3 - Cornus mas  
n° 3 - Prunus spinosa  
n° 6 - Viburnum tinus  
n° 6 - Spartium junceum
- 006 Tipo 1 - e**  
n° 1 - Quercus ilex  
n° 2 - Fraxinus ornus
- 007 Tipo 1 - b**  
n° 5 - Quercus trojana  
n° 6 - Carpinus orientalis  
n° 7 - Pistacia lentiscus  
n° 8 - Phyllirea latifolia  
n° 8 - Spartium junceum  
n° 9 - Prunus spinosa  
n° 7 - Juniperus oxycedrus
- 008 Tipo 1 - c1**  
n° 12 - Olea oleaster  
n° 6 - Crataegus monogyna  
n° 15 - Ligustrum vulgare  
n° 18 - Prunus spinosa
- 009 Tipo 1 - e**  
n° 2 - Quercus ilex  
n° 1 - Fraxinus ornus
- 010 Tipo 1 - d1**  
n° 8 - Crataegus monogyna  
n° 12 - Rosa canina
- 011 Tipo 1 - b**  
n° 5 - Quercus trojana  
n° 6 - Carpinus orientalis  
n° 7 - Pistacia lentiscus  
n° 8 - Phyllirea latifolia  
n° 8 - Spartium junceum  
n° 9 - Prunus spinosa  
n° 7 - Juniperus oxycedrus
- 012 Tipo 5 - a1**  
n° 1 - Quercus ilex  
n° 2 - Crataegus monogyna  
n° 2 - Prunus spinosa
- 013 Tipo 5 - a1**  
n° 1 - Quercus ilex  
n° 2 - Crataegus monogyna  
n° 2 - Prunus spinosa
- 014 Tipo 5 - a1**  
n° 1 - Quercus ilex  
n° 2 - Crataegus monogyna  
n° 2 - Prunus spinosa
- 015 Tipo 5 - a1**  
n° 1 - Quercus ilex  
n° 2 - Crataegus monogyna  
n° 2 - Prunus spinosa
- 016 Tipo 1 - e**  
n° 2 - Quercus ilex  
n° 1 - Fraxinus ornus
- 017 Tipo 1 - d1**  
n° 12 - Crataegus monogyna  
n° 18 - Rosa canina
- 018 Tipo 1 - c1**  
n° 8 - Olea oleaster  
n° 4 - Crataegus monogyna  
n° 10 - Ligustrum vulgare  
n° 12 - Prunus spinosa
- 019 Tipo 1 - b**  
n° 5 - Quercus trojana  
n° 6 - Carpinus orientalis  
n° 7 - Pistacia lentiscus  
n° 8 - Phyllirea latifolia  
n° 8 - Spartium junceum  
n° 9 - Prunus spinosa  
n° 7 - Juniperus oxycedrus
- 020 Tipo 1 - d1**  
n° 6 - Crataegus monogyna  
n° 9 - Rosa canina
- 021 Tipo 1 - d1**  
n° 8 - Crataegus monogyna  
n° 12 - Rosa canina
- 022 Tipo 1 - a**  
n° 5 - Pistacia lentiscus  
n° 6 - Juniperus oxycedrus  
n° 3 - Cornus mas  
n° 9 - Phyllirea latifolia  
n° 2 - Rhamnus alaternus  
n° 6 - Prunus spinosa
- 023 Tipo 1 - d1**  
n° 4 - Crataegus monogyna  
n° 6 - Rosa canina
- 024 Tipo 2 - a2**  
n° 1 - Ligustrum vulgare  
n° 1 - Cornus mas  
n° 1 - Prunus spinosa  
n° 2 - Viburnum tinus  
n° 2 - Spartium junceum
- 025 Tipo 5 - a1**  
n° 1 - Quercus ilex  
n° 2 - Crataegus monogyna  
n° 2 - Prunus spinosa
- 025b Tipo 5 - a1**  
n° 1 - Quercus ilex  
n° 2 - Crataegus monogyna  
n° 2 - Prunus spinosa
- 026 Tipo 5 - a1**  
n° 1 - Quercus ilex  
n° 2 - Crataegus monogyna  
n° 2 - Prunus spinosa
- 027 Tipo 5 - a1**  
n° 1 - Quercus ilex  
n° 2 - Crataegus monogyna  
n° 2 - Prunus spinosa
- 028 Tipo 1 - a**  
n° 5 - Pistacia lentiscus  
n° 6 - Juniperus oxycedrus  
n° 3 - Cornus mas  
n° 9 - Phyllirea latifolia  
n° 2 - Rhamnus alaternus  
n° 6 - Prunus spinosa
- 029 Tipo 5 - a1**  
n° 1 - Quercus ilex  
n° 2 - Crataegus monogyna  
n° 2 - Prunus spinosa
- 030 Tipo 5 - a1**  
n° 1 - Quercus ilex  
n° 2 - Crataegus monogyna  
n° 2 - Prunus spinosa
- 031 Tipo 5 - a1**  
n° 1 - Quercus ilex  
n° 2 - Crataegus monogyna  
n° 6 - Viburnum tinus  
n° 2 - Prunus spinosa
- 032 Tipo 5 - a1**  
n° 1 - Quercus ilex  
n° 2 - Crataegus monogyna  
n° 2 - Prunus spinosa
- 033 Tipo 2 - a2**  
n° 1 - Ligustrum vulgare  
n° 1 - Cornus mas  
n° 1 - Prunus spinosa  
n° 2 - Viburnum tinus  
n° 2 - Spartium junceum
- 034 Tipo 1 - d2**  
n° 6 - Pyrus amigdaliformis  
n° 10 - Prunus spinosa
- 035 Tipo 1 - b**  
n° 10 - Quercus trojana  
n° 12 - Carpinus orientalis  
n° 14 - Pistacia lentiscus  
n° 16 - Phyllirea latifolia  
n° 16 - Spartium junceum  
n° 18 - Prunus spinosa  
n° 14 - Juniperus oxycedrus
- 036 Tipo 1 - b**  
n° 5 - Quercus trojana  
n° 6 - Carpinus orientalis  
n° 7 - Pistacia lentiscus  
n° 8 - Phyllirea latifolia  
n° 8 - Spartium junceum  
n° 9 - Prunus spinosa  
n° 7 - Juniperus oxycedrus
- 037 Tipo 1 - e**  
n° 2 - Carpinus orientalis  
n° 1 - Quercus pubescens
- 038 Tipo 2 - a2**  
n° 3 - Ligustrum vulgare  
n° 3 - Cornus mas  
n° 3 - Prunus spinosa  
n° 6 - Spartium junceum
- 039 Tipo 1 - e**  
n° 2 - Carpinus orientalis  
n° 1 - Quercus pubescens
- 040 Tipo 1 - d2**  
n° 3 - Pyrus amigdaliformis  
n° 5 - Prunus spinosa
- 041 Tipo 2 - a2**  
n° 5 - Ligustrum vulgare  
n° 5 - Cornus mas  
n° 5 - Prunus spinosa  
n° 10 - Viburnum tinus  
n° 10 - Spartium junceum
- 042 Tipo 2 - a2**  
n° 8 - Ligustrum vulgare  
n° 8 - Cornus mas  
n° 14 - Pistacia lentiscus  
n° 16 - Viburnum tinus  
n° 16 - Spartium junceum
- 043 Tipo 1 - c1**  
n° 12 - Olea oleaster  
n° 6 - Crataegus monogyna  
n° 15 - Ligustrum vulgare  
n° 18 - Prunus spinosa
- 044 Tipo 1 - e**  
n° 3 - Olea oleaster
- 045 Tipo 1 - a**  
n° 15 - Pistacia lentiscus  
n° 18 - Juniperus oxycedrus  
n° 9 - Cornus mas  
n° 27 - Phyllirea latifolia  
n° 6 - Rhamnus alaternus  
n° 18 - Prunus spinosa
- 046 Tipo 1 - e**  
n° 3 - Olea oleaster
- 047 Tipo 5 - a1**  
n° 1 - Quercus ilex  
n° 2 - Crataegus monogyna  
n° 2 - Prunus spinosa
- 048 Tipo 5 - a1**  
n° 1 - Quercus ilex  
n° 2 - Crataegus monogyna  
n° 2 - Prunus spinosa
- 049 Tipo 2 - a1**  
n° 2 - Pistacia lentiscus  
n° 5 - Ligustrum vulgare  
n° 8 - Prunus spinosa  
n° 1 - Viburnum tinus  
n° 4 - Spartium junceum
- 050 Tipo 2 - a1**  
n° 4 - Pistacia lentiscus  
n° 10 - Ligustrum vulgare  
n° 8 - Prunus spinosa  
n° 2 - Viburnum tinus  
n° 8 - Spartium junceum
- 051 Tipo 2 - a1**  
n° 6 - Pistacia lentiscus  
n° 15 - Ligustrum vulgare  
n° 12 - Prunus spinosa  
n° 3 - Viburnum tinus  
n° 12 - Spartium junceum
- 052 Tipo 1 - b**  
n° 5 - Quercus trojana  
n° 6 - Carpinus orientalis  
n° 7 - Pistacia lentiscus  
n° 8 - Phyllirea latifolia  
n° 8 - Spartium junceum  
n° 9 - Prunus spinosa  
n° 7 - Juniperus oxycedrus
- 053 Tipo 1 - a**  
n° 5 - Pistacia lentiscus  
n° 6 - Juniperus oxycedrus  
n° 3 - Cornus mas  
n° 9 - Phyllirea latifolia  
n° 2 - Rhamnus alaternus  
n° 6 - Prunus spinosa
- 053b Tipo 1 - d1 (Rotatoria)**  
n° 8 - Crataegus monogyna  
n° 12 - Rosa canina



Area di cantiere: Ripristino delle condizioni ante opera.

Quadro di unione

Alberi	numero esemplari
Populus alba	16
Salix alba	16
Fraxinus ornus	20
Quercus coccifera	19
Quercus trojana	142
Quercus ilex	135
Quercus pubescens	18
Carpinus orientalis	162
Pyrus amygdaliformis	118
Olea oleaster	224
<b>Totale alberi</b>	<b>870</b>
Arbusti	numero esemplari
Tamarix gallica	48
Prunus spinosa	3022
Viburnum tinus	763
Ligustrum vulgare	2830
Rosa canina	871
Juniperus oxycedrus	439
Phyllirea latifolia	512
Crataegus monogyna	1175
Cornus sanguinea	98
Cornus mas	323
Pistacia lentiscus	987
Pistacia terebinthus	5
Spartium junceum	1968
Rhamnus alaternus	82
<b>Totale arbusti</b>	<b>13123</b>
Ninverimento con specie erbacee autoctone (40 g/mq): Brachypodium pinnatum, Vulpia sp., Stipa sp., Asphodelus microcarpus, Ferula communis, Calendula arvensis L., Sillybum marianum.	22400.00
<b>Totale [m²]</b>	<b>22400.00</b>



Anas SpA

Direzione Centrale Progettazione

COLLEGAMENTO MEDIANO "MURCIA - POLLINO"

TRATTO GIOIA DEL COLLE - MATERA - FERRANDINA - PISTICCI  
BY-PASS DI MATERA

PROGETTO DI FATTIBILITÀ TECNICO ECONOMICA

<b>IL PROGETTISTA</b> Dott. Ing. Dino Bonadies Ordine Ingegneri Provincia di Perugia n° 4829	<b>IL GRUPPO DI PROGETTAZIONE:</b> Ing. D. BONADIES Ing. M. RASIMELLI Ing. P. LOSPENATO Ing. S. PELLEGRINI Ing. M. PROCCACCI Ing. R. CERQUIGLIANI Ing. M. CARAFFINI Geom. M. BINAGLIA			
<b>IL GEOLOGO:</b> Dott. Geol. Stefano Piazzoli Ordine Geologi Regione Umbria n° 107	<b>MANDATARIA</b> rpa MANDANTE VAMS Ingegneria			
<b>IL RESPONSABILE DEL S.I.A.</b> Dott. Arch. Erica Rosimelli Ordine Architetti, Pianificatori e Conservatori Provincia di Perugia n° 430	<b>MANDANTE</b> SETAC S.r.l. Ing. N. SARACA Ing. A. NUNZIATI Ing. E. CAPANNA			
<b>IL COORDINATORE PER LA SICUREZZA IN FASE DI PROGETTAZIONE</b> Dott. Ing. Dino Bonadies Ordine Ingegneri Provincia di Perugia n° 4829	<b>MANDANTE</b> studio R.B.A. Ing. F. PACCAPELO Ing. S. GIOTTA			
<b>VISTO: IL RESPONSABILE DEL PROCEDIMENTO</b>	<b>VISTO: IL VICE DIRETTORE AREA INGEGNERIA SPECIALISTICA</b>	<b>VISTO: IL RESPONSABILE DI AREA</b>	<b>PROTOCOLLO</b>	<b>DATA</b>

STUDIO DI IMPATTO AMBIENTALE  
TRACCIATO SELEZIONATO - TRATTO IN VARIANTE CATEGORIA B  
Planimetria delle opere a Verde - Tav. 1 di 15

CODICE PROGETTO PZ139	CODICE FILE T02_IA30_AMB_PL16_B	REVISIONE	SCALA:
PROGETTO L0715Z	UN. PROC. P	N. PROC. 0020	CODICE ELAB. T02 IA30 AMB PL16
B	REVISIONE A SEGUITO ISTRUTTORIA	GENNAIO 2022	VENDITI
A	PRIMA EMISSIONE	DICEMBRE 2020	VENDITI
Revisione	Descrizione	Data	Redatto
			Verificato
			Approvato