

TABELLE COMPUTO SISTEMAZIONI E VERDE

- 408 Tipo 4 - e**
n° 9 - *Crataegus monogyna*
n° 18 - *Ligustrum vulgare*
n° 15 - *Prunus spinosa*
- 409 Tipo 4 - d**
n° 6 - *Crataegus monogyna*
n° 14 - *Ligustrum vulgare*
n° 12 - *Prunus spinosa*
- 410 Tipo 4 - e**
n° 6 - *Crataegus monogyna*
n° 12 - *Ligustrum vulgare*
n° 10 - *Prunus spinosa*
- 411 Tipo 2 - a1**
n° 4 - *Pistacia lentiscus*
n° 10 - *Ligustrum vulgare*
n° 8 - *Prunus spinosa*
n° 2 - *Viburnum tinus*
n° 8 - *Spartium junceum*
- 412 Tipo 4 - e**
n° 9 - *Crataegus monogyna*
n° 18 - *Ligustrum vulgare*
n° 15 - *Prunus spinosa*
- 413 Tipo 4 - d**
n° 6 - *Crataegus monogyna*
n° 14 - *Ligustrum vulgare*
n° 12 - *Prunus spinosa*
- 414 Tipo 4 - e**
n° 6 - *Crataegus monogyna*
n° 12 - *Ligustrum vulgare*
n° 10 - *Prunus spinosa*
- 415 Tipo 2 - a1**
n° 4 - *Pistacia lentiscus*
n° 10 - *Ligustrum vulgare*
n° 8 - *Prunus spinosa*
n° 2 - *Viburnum tinus*
n° 8 - *Spartium junceum*
- 416 Tipo 3 - b**
n° 2 - *Quercus pubescens*
n° 2 - *Olea oleaster*
n° 5 - *Crataegus monogyna*
n° 5 - *Rosa canina*
- 417 Tipo 1 - d2**
n° 3 - *Pyrus amygdaliformis*
n° 5 - *Prunus spinosa*
- 418 Tipo 2 - a2**
n° 4 - *Ligustrum vulgare*
n° 4 - *Cornus mas*
n° 4 - *Prunus spinosa*
n° 8 - *Viburnum tinus*
n° 8 - *Spartium junceum*
- 419 Tipo 2 - a2**
n° 1 - *Ligustrum vulgare*
n° 1 - *Cornus mas*
n° 1 - *Prunus spinosa*
n° 2 - *Viburnum tinus*
n° 2 - *Spartium junceum*
- 420 Tipo 1 - b**
n° 5 - *Quercus trojana*
n° 6 - *Carpinus orientalis*
n° 7 - *Pistacia lentiscus*
n° 8 - *Phyllirea latifolia*
n° 8 - *Spartium junceum*
n° 9 - *Prunus spinosa*
n° 7 - *Juniperus oxycedrus*
- 421 Tipo 1 - b**
n° 5 - *Quercus trojana*
n° 6 - *Carpinus orientalis*
n° 7 - *Pistacia lentiscus*
n° 8 - *Phyllirea latifolia*
n° 8 - *Spartium junceum*
n° 9 - *Prunus spinosa*
n° 7 - *Juniperus oxycedrus*
- 422 Tipo 1 - e**
n° 2 - *Pyrus amygdaliformis*
n° 1 - *Olea oleaster*
- 423 Tipo 1 - b**
n° 5 - *Quercus trojana*
n° 6 - *Carpinus orientalis*
n° 7 - *Pistacia lentiscus*
n° 8 - *Phyllirea latifolia*
n° 8 - *Spartium junceum*
n° 9 - *Prunus spinosa*
n° 7 - *Juniperus oxycedrus*
- 424 Tipo 1 - e**
n° 2 - *Pyrus amygdaliformis*
n° 1 - *Olea oleaster*
- 425 Tipo 1 - e**
n° 2 - *Pyrus amygdaliformis*
n° 1 - *Olea oleaster*
- 426 Tipo 1 - b**
n° 5 - *Quercus trojana*
n° 6 - *Carpinus orientalis*
n° 7 - *Pistacia lentiscus*
n° 8 - *Phyllirea latifolia*
n° 8 - *Spartium junceum*
n° 9 - *Prunus spinosa*
n° 7 - *Juniperus oxycedrus*
- 427 Tipo 1 - e**
n° 2 - *Pyrus amygdaliformis*
n° 1 - *Olea oleaster*
- 428 Tipo 1 - b**
n° 5 - *Quercus trojana*
n° 6 - *Carpinus orientalis*
n° 7 - *Pistacia lentiscus*
n° 8 - *Phyllirea latifolia*
n° 8 - *Spartium junceum*
n° 9 - *Prunus spinosa*
n° 7 - *Juniperus oxycedrus*
- 429 Tipo 1 - b**
n° 5 - *Quercus trojana*
n° 6 - *Carpinus orientalis*
n° 6 - *Carpinus orientalis*
n° 7 - *Pistacia lentiscus*
n° 8 - *Phyllirea latifolia*
n° 8 - *Spartium junceum*
n° 9 - *Prunus spinosa*
n° 7 - *Juniperus oxycedrus*
- 430 Tipo 1 - e**
n° 2 - *Pyrus amygdaliformis*
n° 1 - *Olea oleaster*
- 431 Tipo 1 - b**
n° 5 - *Quercus trojana*
n° 6 - *Carpinus orientalis*
n° 7 - *Pistacia lentiscus*
n° 8 - *Phyllirea latifolia*
n° 8 - *Spartium junceum*
n° 9 - *Prunus spinosa*
n° 7 - *Juniperus oxycedrus*
- 432 Tipo 1 - b**
n° 10 - *Quercus trojana*
n° 12 - *Carpinus orientalis*
n° 14 - *Pistacia lentiscus*
n° 16 - *Phyllirea latifolia*
n° 16 - *Spartium junceum*
n° 18 - *Prunus spinosa*
n° 14 - *Juniperus oxycedrus*
- 433 Tipo 2 - a2**
n° 6 - *Ligustrum vulgare*
n° 6 - *Cornus mas*
n° 6 - *Prunus spinosa*
n° 12 - *Viburnum tinus*
n° 12 - *Spartium junceum*
- 434 Tipo 2 - a2**
n° 10 - *Ligustrum vulgare*
n° 10 - *Cornus mas*
n° 10 - *Prunus spinosa*
n° 20 - *Viburnum tinus*
n° 20 - *Spartium junceum*
- 435 Tipo 4 - b**
n° 2 - *Quercus ilex*
n° 1 - *Fraxinus ornus*
n° 1 - *Viburnum tinus*
n° 5 - *Pistacia lentiscus*
n° 5 - *Phyllirea latifolia*
n° 1 - *Pistacia terebinthus*
- 436 Tipo 4 - b**
n° 2 - *Quercus ilex*
n° 1 - *Fraxinus ornus*
n° 1 - *Viburnum tinus*
n° 5 - *Pistacia lentiscus*
n° 5 - *Phyllirea latifolia*
n° 1 - *Pistacia terebinthus*
- 437 Tipo 2 - a1**
n° 4 - *Pistacia lentiscus*
n° 10 - *Ligustrum vulgare*
n° 8 - *Prunus spinosa*
n° 2 - *Viburnum tinus*
n° 8 - *Spartium junceum*
- 438 Tipo 2 - a1**
n° 4 - *Pistacia lentiscus*
n° 10 - *Ligustrum vulgare*
n° 8 - *Prunus spinosa*
n° 2 - *Viburnum tinus*
n° 8 - *Spartium junceum*
- 439 Tipo 2 - a1**
n° 4 - *Pistacia lentiscus*
n° 10 - *Ligustrum vulgare*
n° 8 - *Prunus spinosa*
n° 2 - *Viburnum tinus*
n° 8 - *Spartium junceum*

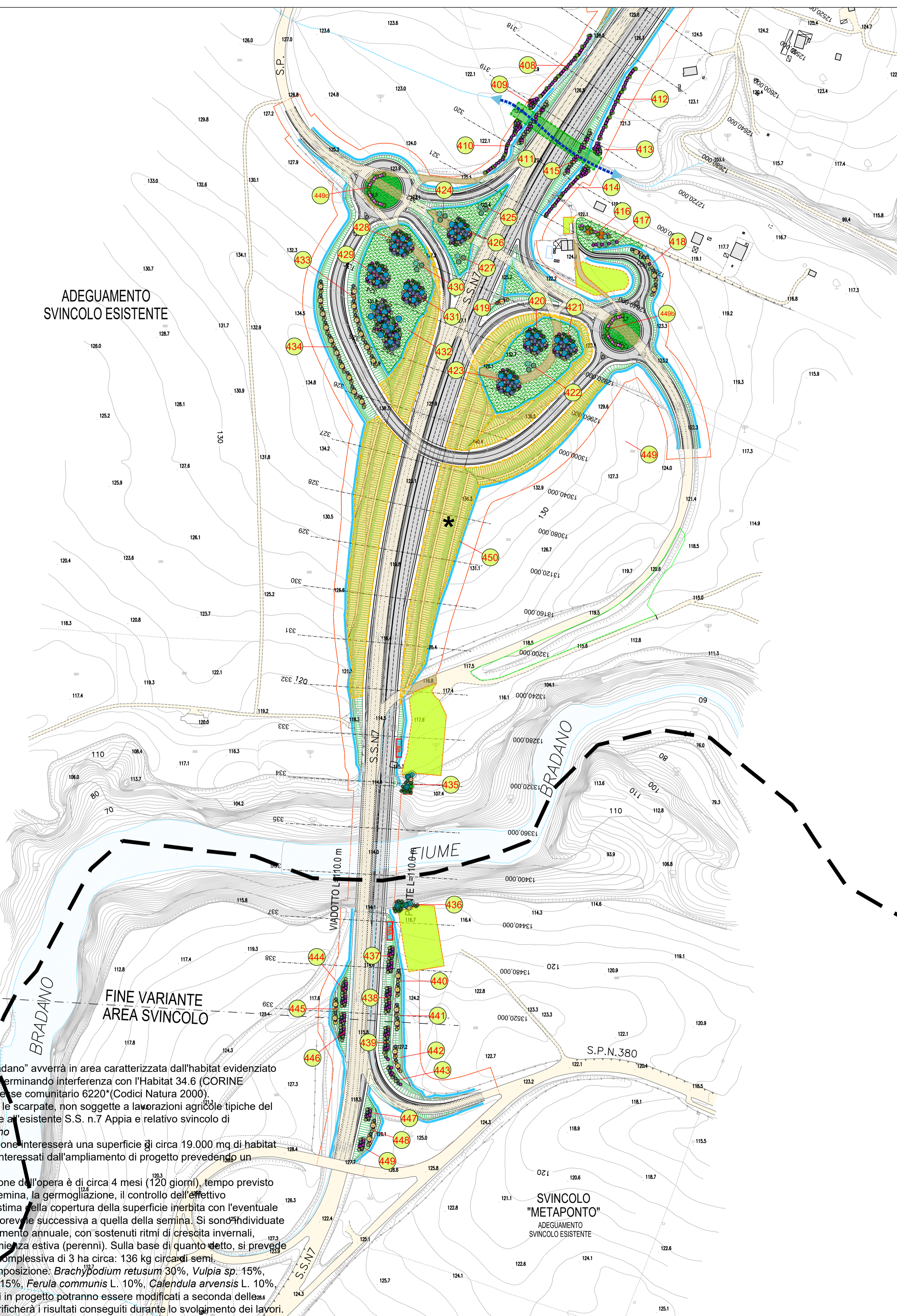
- 440 Tipo 2 - a2**
n° 2 - *Ligustrum vulgare*
n° 2 - *Cornus mas*
n° 2 - *Prunus spinosa*
n° 4 - *Viburnum tinus*
n° 4 - *Spartium junceum*
- 441 Tipo 2 - a2**
n° 2 - *Ligustrum vulgare*
n° 2 - *Cornus mas*
n° 2 - *Prunus spinosa*
n° 4 - *Viburnum tinus*
n° 4 - *Spartium junceum*
- 442 Tipo 2 - a2**
n° 2 - *Ligustrum vulgare*
n° 2 - *Cornus mas*
n° 2 - *Prunus spinosa*
n° 4 - *Viburnum tinus*
n° 4 - *Spartium junceum*
- 443 Tipo 2 - a1**
n° 2 - *Pistacia lentiscus*
n° 5 - *Ligustrum vulgare*
n° 4 - *Prunus spinosa*
n° 1 - *Viburnum tinus*
n° 4 - *Spartium junceum*
- 444 Tipo 2 - a1**
n° 4 - *Pistacia lentiscus*
n° 10 - *Ligustrum vulgare*
n° 8 - *Prunus spinosa*
n° 2 - *Viburnum tinus*
n° 8 - *Spartium junceum*
- 445 Tipo 2 - a2**
n° 2 - *Ligustrum vulgare*
n° 2 - *Cornus mas*
n° 2 - *Prunus spinosa*
n° 4 - *Viburnum tinus*
n° 4 - *Spartium junceum*
- 446 Tipo 2 - a1**
n° 4 - *Pistacia lentiscus*
n° 10 - *Ligustrum vulgare*
n° 8 - *Prunus spinosa*
n° 2 - *Viburnum tinus*
n° 8 - *Spartium junceum*
- 447 Tipo 2 - a1**
n° 2 - *Pistacia lentiscus*
n° 5 - *Ligustrum vulgare*
n° 4 - *Prunus spinosa*
n° 1 - *Viburnum tinus*
n° 4 - *Spartium junceum*
- 448 Tipo 2 - a2**
n° 2 - *Ligustrum vulgare*
n° 2 - *Cornus mas*
n° 2 - *Prunus spinosa*
n° 4 - *Viburnum tinus*
n° 4 - *Spartium junceum*
- 449 Tipo 2 - a1**
n° 2 - *Pistacia lentiscus*
n° 5 - *Ligustrum vulgare*
n° 4 - *Prunus spinosa*
n° 1 - *Viburnum tinus*
n° 4 - *Spartium junceum*
- 249b Tipo 1 - d1 (Rotatoria)**
n° 8 - *Crataegus monogyna*
n° 12 - *Rosa canina*
- 249c Tipo 1 - d1 (Rotatoria)**
n° 8 - *Crataegus monogyna*
n° 12 - *Rosa canina*
- 450 Tipo 4 - c**
19.000 mq
SPECIE ERBACEE AUTOCTONE (40 g / mq): % UTILIZZO
Brachypodium retusum 30%
Vulpia sp. 15%
Stipa sp. 15%
Asphodelus microcarpus 15%
Ferula communis 10%
Calendula arvensis L. 10%
Silybum marianum 5%

L'adeguamento dell'attuale "Svincolo Bradano" avverrà in area caratterizzata dall'habitat evidenziato (nell'area esterna al sito Natura 2000) determinando interferenza con l'Habitat 34.6 (CORINE Biotopes) riconducibile all'Habitat di interesse comunitario 6220* (Codici Natura 2000).
Tale habitat risulta caratterizzare proprio le scarpate, non soggette a lavorazioni agricole tipiche del territorio contornate, delle trincee relative all'esistente S.S. n.7 Appia e relativo svincolo di connessione alla S.P. Fondovalle Bradano.
Complessivamente l'impianto di vegetazione interesserà una superficie di circa 19.000 mq di habitat prioritario 6220* a fronte dei 18.700 mq interessati dall'ampliamento di progetto prevedendo un rapporto di impianto maggiore di 1.
Il tempo necessario previsto per l'attuazione dell'opera è di circa 4 mesi (120 giorni), tempo previsto per la raccolta delle sementi in loco, la semina, la germinazione, il controllo dell'effettivo attecchimento delle specie vegetali e la stima della copertura della superficie inerbita con l'eventuale ripristino delle falanze nella stagione favorevole successiva a quella della semina. Si sono individuate e scelte piante pioniere, a rapido insediamento annuale, con sostenuti ritmi di crescita invernali, capacità di toriseminanti (annuali) e dormienza estiva (perenni). Sulla base di quanto detto, si prevede la semina di 40 gr/mq su una superficie complessiva di 3 ha circa: 136 kg circa di semi.
In particolare si propone la seguente composizione: *Brachypodium retusum* 30%, *Vulpia sp.* 15%, *Stipa sp.* 15%, *Asphodelus microcarpus* 15%, *Ferula communis* L. 10%, *Calendula arvensis* L. 10%, *Silybum marianum* 5%.
I miscugli indicati in progetto potranno essere modificati a seconda delle indicazioni della Direzione Lavori che verificherà i risultati conseguiti durante lo svolgimento dei lavori.

ADEGUAMENTO SVINCOLO ESISTENTE

FINE VARIANTE AREA SVINCOLO

SVINCOLO "METAPONTO" ADEGUAMENTO SVINCOLO ESISTENTE



Quadro di unione

Alberi	numero esemplari
<i>Populus alba</i>	16
<i>Salix alba</i>	16
<i>Fraxinus ornus</i>	20
<i>Quercus coccifera</i>	19
<i>Quercus trojana</i>	142
<i>Quercus ilex</i>	135
<i>Quercus pubescens</i>	18
<i>Carpinus orientalis</i>	162
<i>Pyrus amygdaliformis</i>	118
<i>Olea oleaster</i>	224
Totale alberi	870
Arbusti	numero esemplari
<i>Tamarix gallica</i>	48
<i>Prunus spinosa</i>	3022
<i>Viburnum tinus</i>	763
<i>Ligustrum vulgare</i>	2830
<i>Rosa canina</i>	871
<i>Juniperus oxycedrus</i>	439
<i>Phyllirea latifolia</i>	512
<i>Crataegus monogyna</i>	1175
<i>Cornus sanguinea</i>	98
<i>Cornus mas</i>	323
<i>Pistacia lentiscus</i>	987
<i>Pistacia terebinthus</i>	5
<i>Spartium junceum</i>	1968
<i>Rhamnus alaternus</i>	82
Totale arbusti	13123
rinverdimento con specie erbacee autoctone (40 g / mq): <i>Brachypodium retusum</i> , <i>Vulpia sp.</i> , <i>Stipa sp.</i> , <i>Asphodelus microcarpus</i> , <i>Ferula communis</i> , <i>Calendula arvensis</i> L., <i>Silybum marianum</i> . [mq]	22400.00
Totale [mq]	22400.00



Anas SpA

Direzione Centrale Progettazione

COLLEGAMENTO MEDIANO "MURCIA - POLLINO"

TRATTO GIOIA DEL COLLE - MATERA - FERRANDINA - PISTICCI BY-PASS DI MATERA

PROGETTO DI FATTIBILITÀ TECNICO ECONOMICA

IL PROGETTISTA Dott. Ing. Dino Bonadies Ordine Ingegneri Provincia di Perugia n° A829	IL GRUPPO DI PROGETTAZIONE: Ing. D. BONADIES Ing. M. RASMIELLI Ing. P. LOSPENNATO Ing. S. PELLEGRINI Ing. M. PROCACCI Ing. R. CERQUIGLIANI Ing. M. CARAFFINI Geom. M. SINAGLIA			
IL GEOLOGO: Dott. Geol. Stefano Piazzoli Ordine Geologi Regione Umbria n° 107	MANDATARIA VAMS Ingegneria Via Mars 104, 00186 Roma			
IL RESPONSABILE DEL S.J.A. Dott. Arch. Erica Rasmielli Ordine Architetti, Paisaggisti, Pianificatori e Conservatori Provincia di Perugia n° 430	MANDANTE SETAC S.r.l. Servizi e Engineering Support Ambiente Costruzioni Via S. Francesco 104 - 00186 Roma			
IL COORDINATORE PER LA SICUREZZA IN FASE DI PROGETTAZIONE Dott. Ing. Dino Bonadies Ordine Ingegneri Provincia di Perugia n° A829	MANDANTE studio R.B.A. Studio Ingegneria - Architettura e Assistenza al Cliente Via S. Francesco 104 - 00186 Roma			
VISTO: IL RESPONSABILE DEL PROCEDIMENTO	VISTO: IL VICE DIRETTORE AREA INGEGNERIA SPECIALISTICA	VISTO: IL RESPONSABILE DI AREA	PROTOCOLLO	DATA

STUDIO DI IMPATTO AMBIENTALE
TRACCIATO SELEZIONATO - TRATTO IN VARIANTE CATEGORIA B
Planimetria delle opere a Verde - Tav. 15 di 15

CODICE PROGETTO PZ139	CODICE FILE T02_IA30_AMB_PL30_C	REVISIONE	SCALA:
PROGETTO L0715Z	UN. PROC. P	N. PROC. 0020	CODICE ELAB. T02 IA30 AMB PL30
Revisione	Descrizione	Data	Redatto Verificato Approvato
C	REVISIONE A SEGUITO ISTRUTTORIA	APRILE 2023	VENDITTI VENDITTI BONADIES
B	REVISIONE A SEGUITO ISTRUTTORIA	GENNAIO 2022	VENDITTI VENDITTI BONADIES
A	PRIMA EMISIONE	DICEMBRE 2020	VENDITTI VENDITTI BONADIES