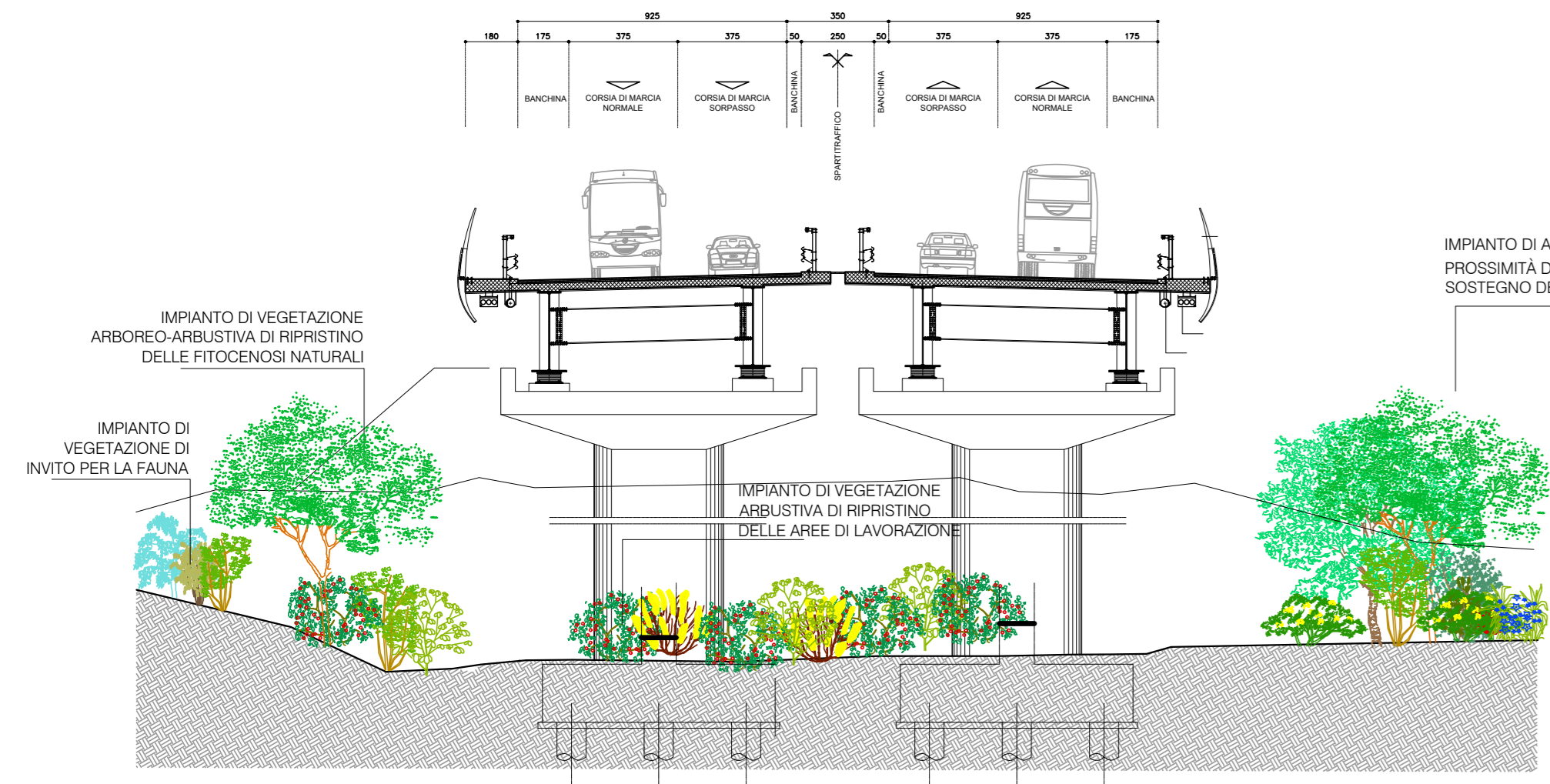
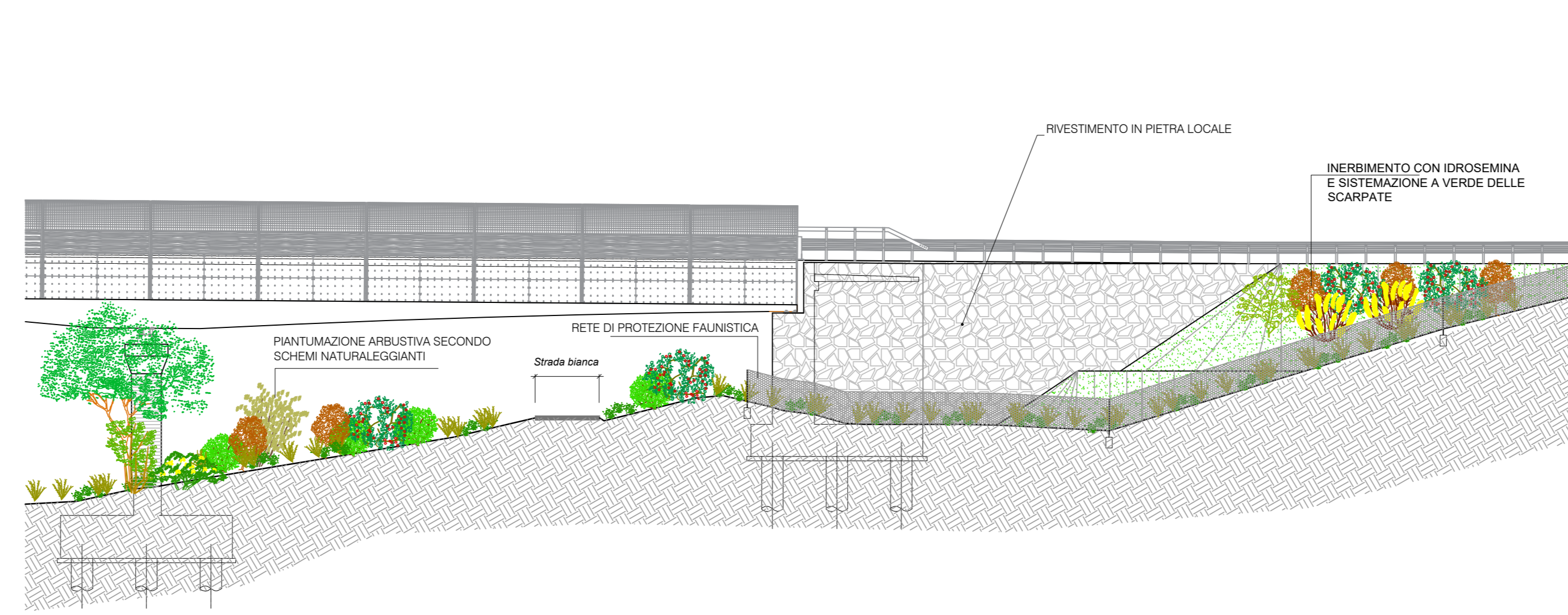


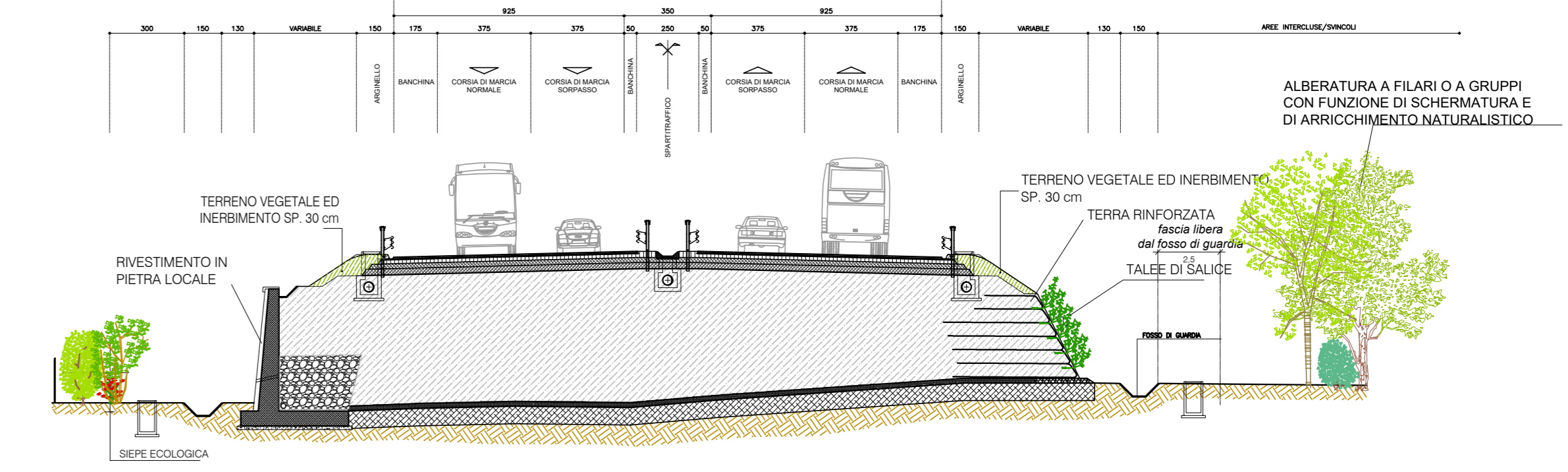
SEZIONE TIPO SISTEMAZIONE OPERE IN ELEVAZIONE



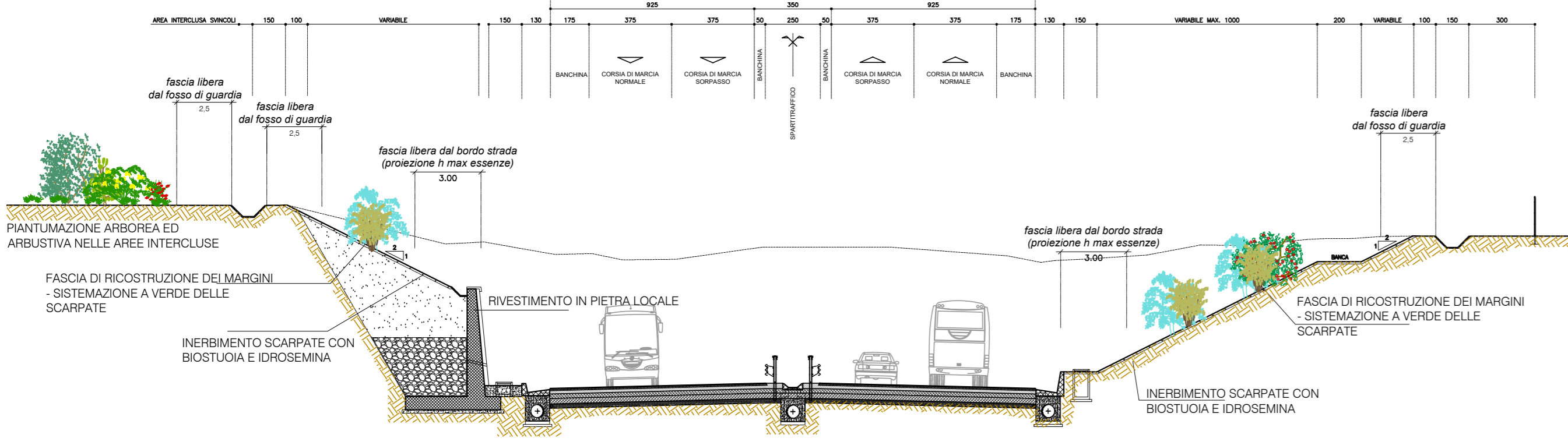
PROSPETTO TIPO SISTEMAZIONE OPERE IN ELEVAZIONE



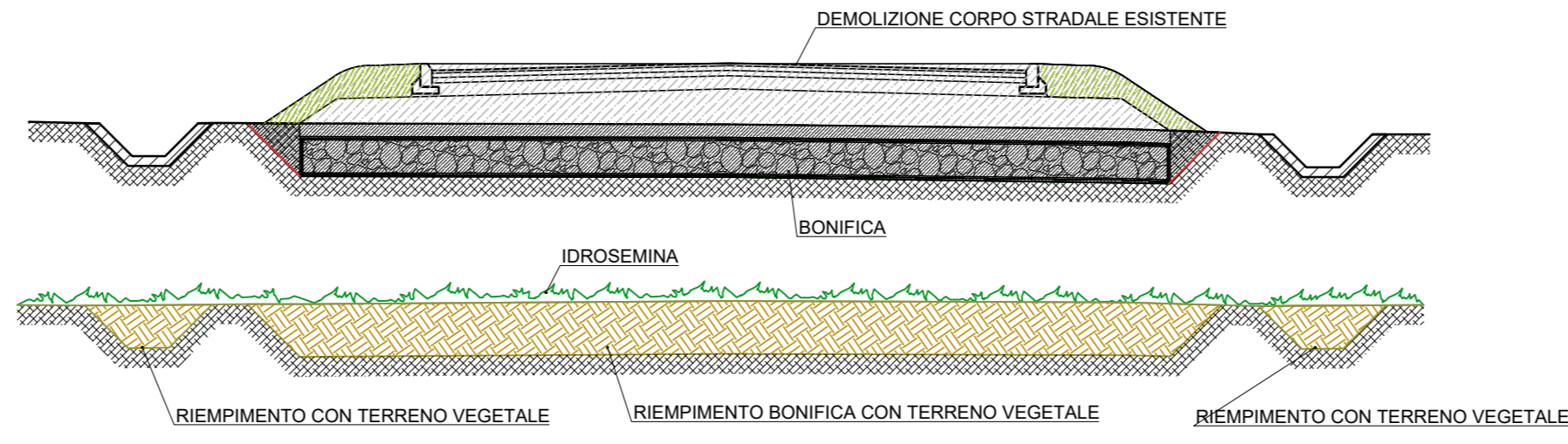
SEZIONE TIPO SISTEMAZIONI IN RILEVATO CON OPERE DI SOSTEGNO



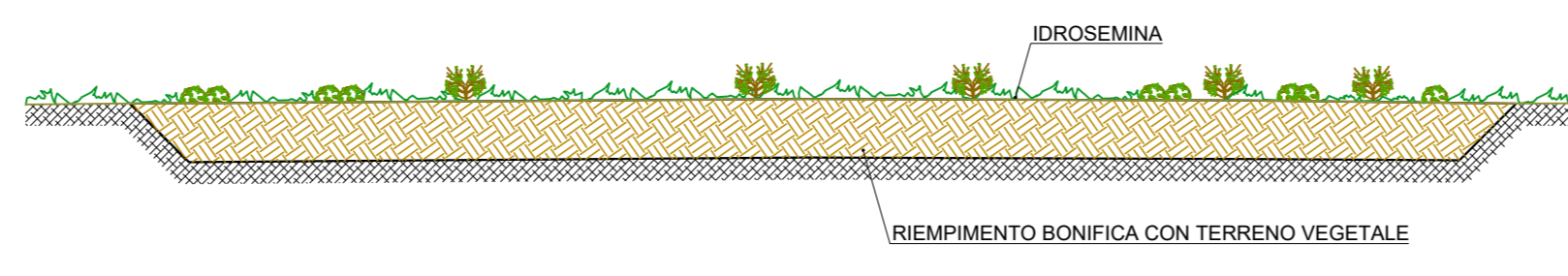
SEZIONE TIPO SISTEMAZIONI IN TRINCEE/AREE INTERCLUSE SVINCOLI



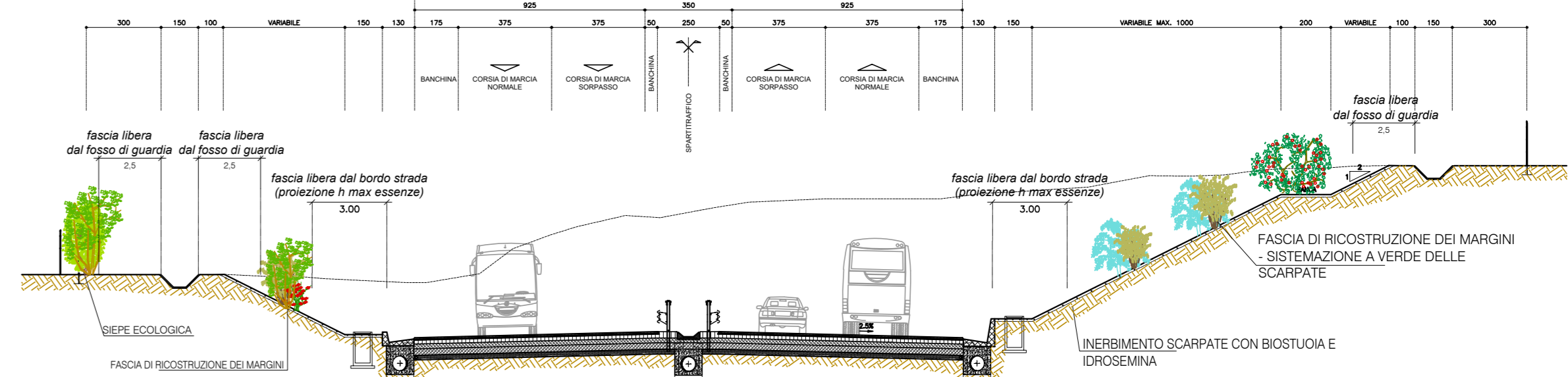
DEMOLIZIONE RESIDUATI STRADALI, BONIFICA E RINATURALIZZAZIONE



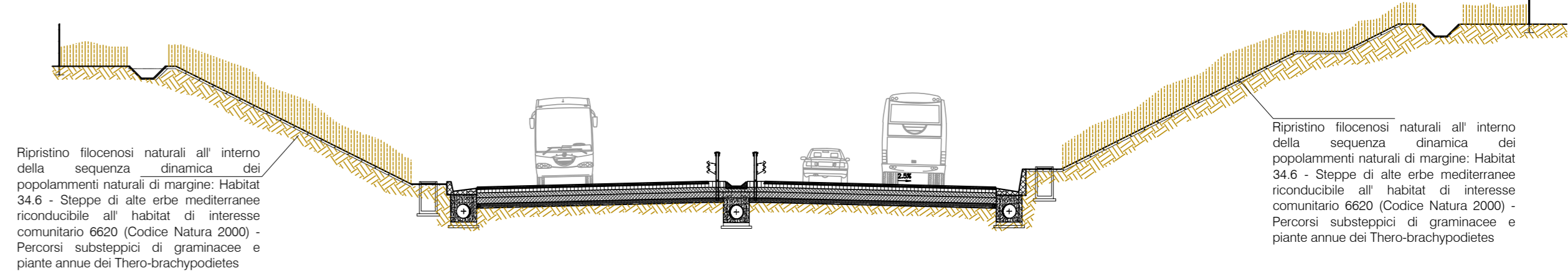
RINATURALIZZAZIONE DELLE AREE DI CANTIERE E DI DEPOSITO TEMPORANEO - RIPRISTINO DELLA DESTINAZIONE D'USO (AGRICOLA E/O A PRATO PASCOLO)



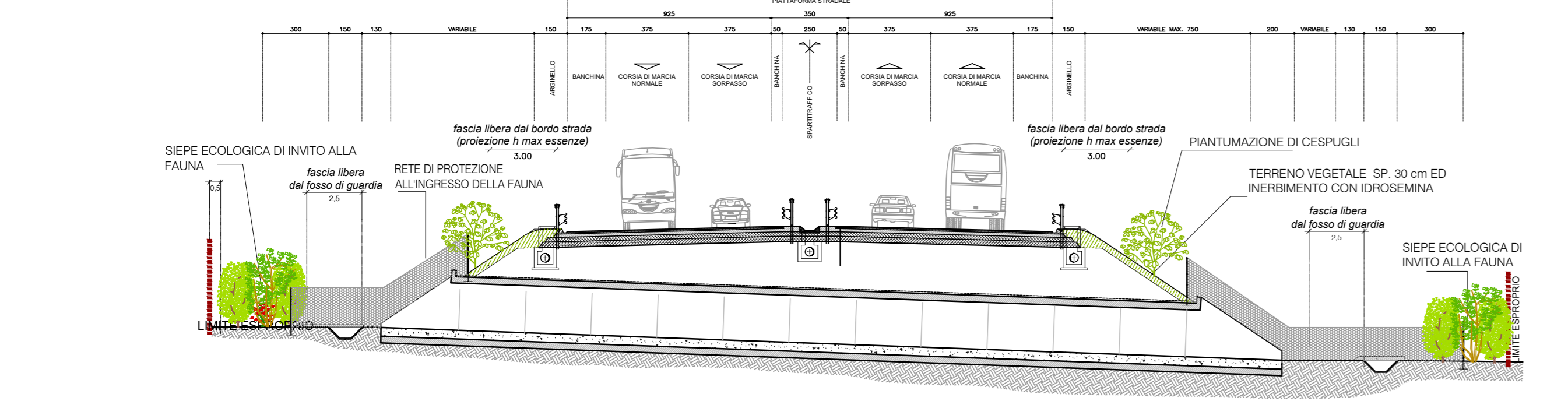
SEZIONE TIPO SISTEMAZIONI IN SCAVO



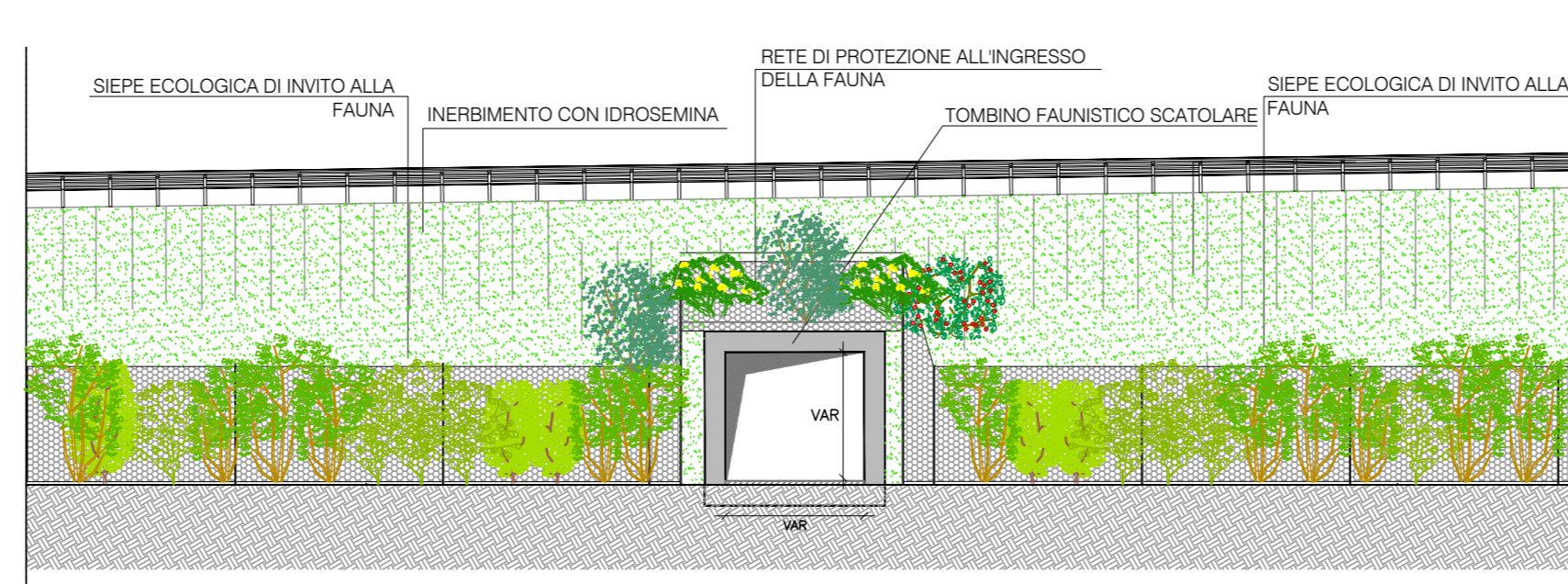
SEZIONE TIPO SISTEMAZIONI IN SCAVO - TRATTO SUD DELL'ADEGUAMENTO DELLO SVINCOLO BRADDANO



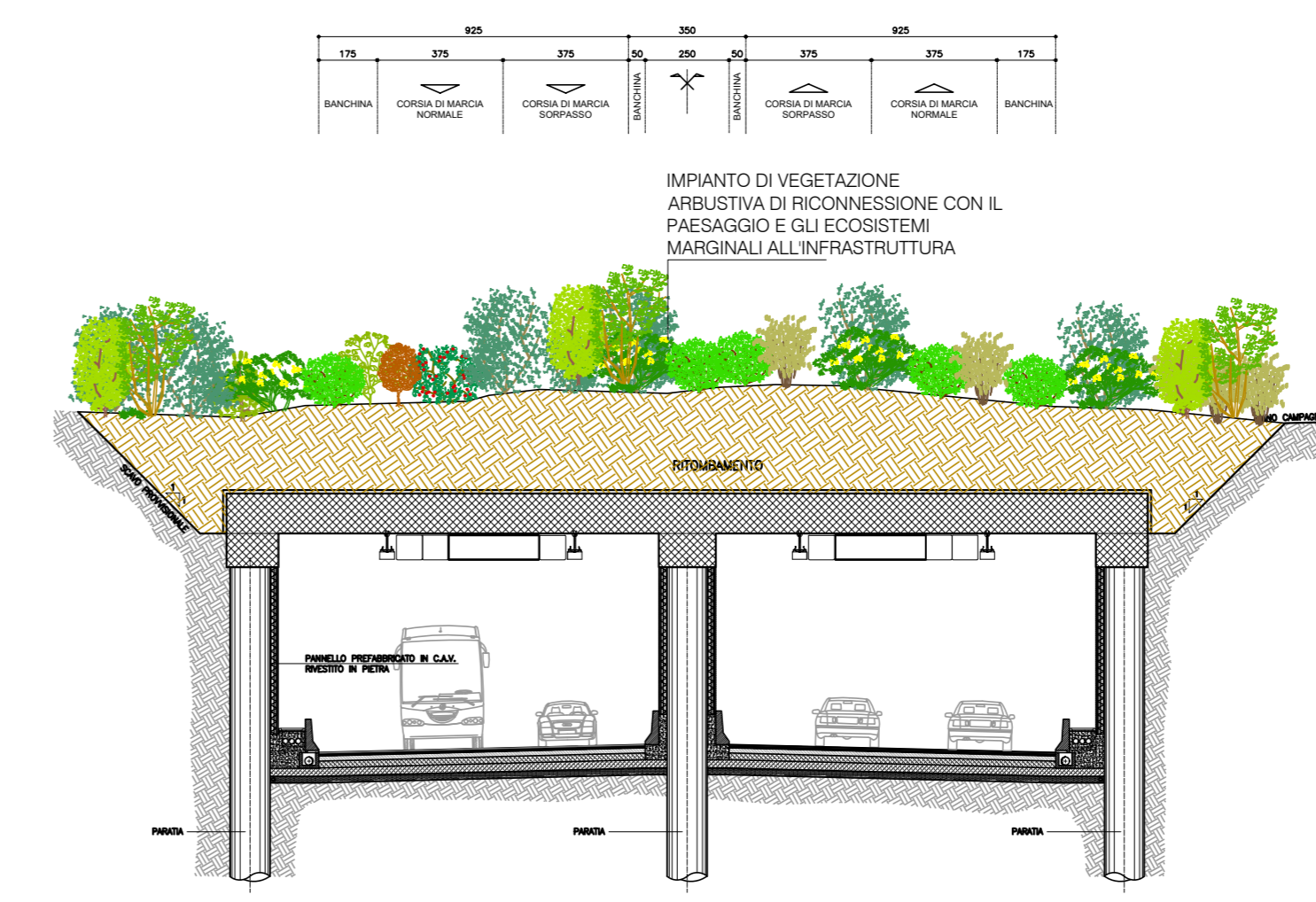
SEZIONE TIPO IN RILEVATO CON TOMBINO DI ATTRAVERSAMENTO FAUNISTICO



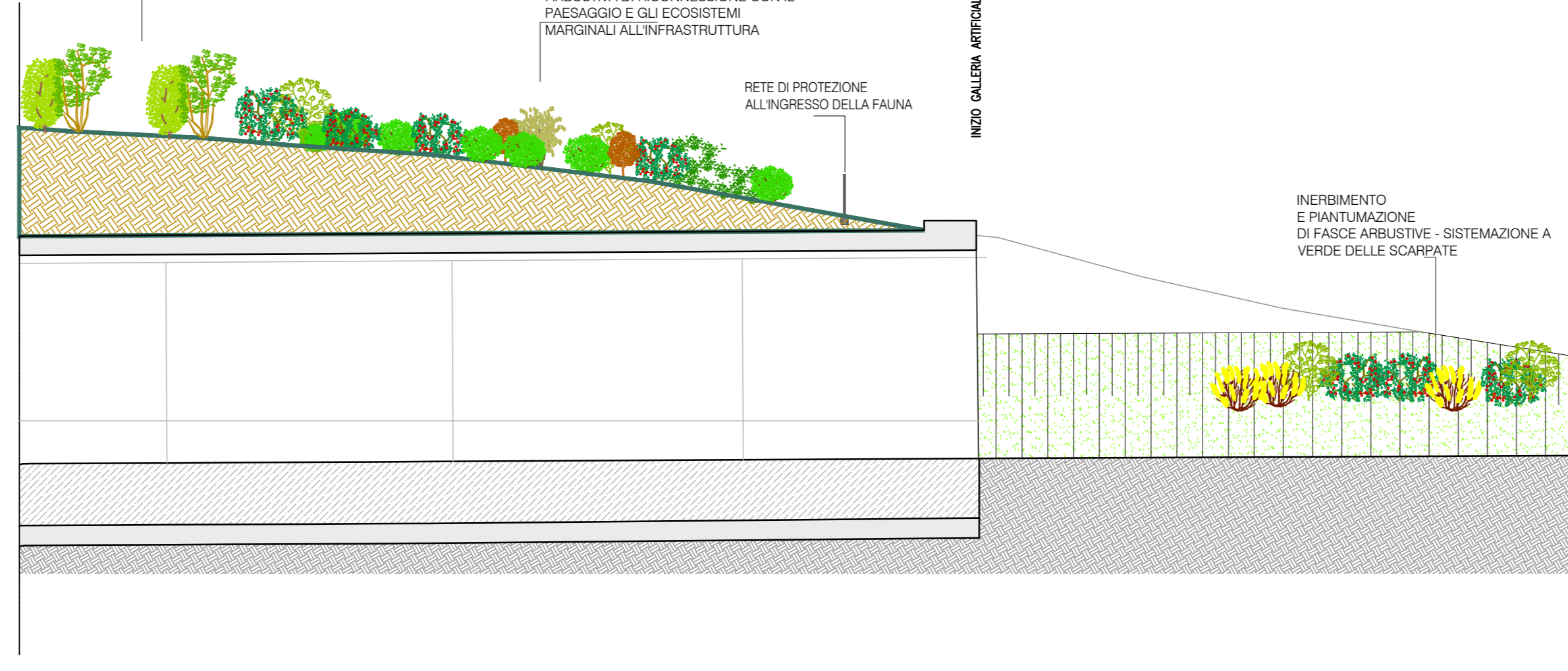
PROSPETTO TIPO IMBOCCO TOMBINO DI ATTRAVERSAMENTO FAUNISTICO



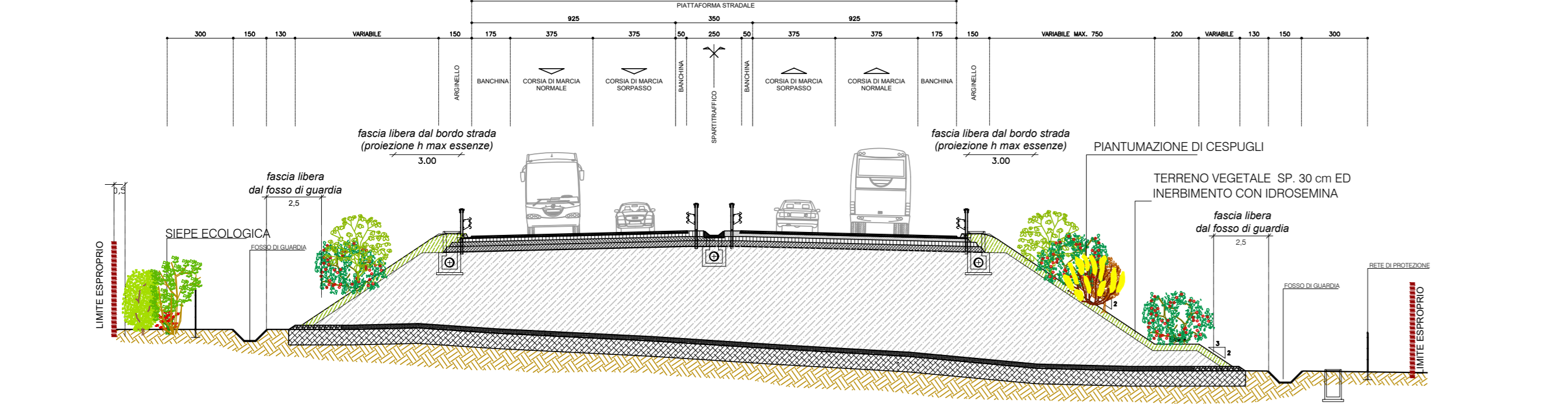
SEZIONE TIPO IN GALLERIA ARTIFICIALE



SISTEMAZIONE PAESAGGISTICO - AMBIENTALE DEGLI IMBOCCHI IN GALLERIA



SEZIONE TIPO SISTEMAZIONI IN RILEVATO





## Anas SpA

Direzione Centrale Progettazione

### COLLEGAMENTO MEDIANO "MURCIA - POLLINO"

TRATTO GIOIA DEL COLLE - MATERA - FERRANDINA - PISTICCI  
BY-PASS DI MATERA

PROGETTO DI FATTIBILITÀ TECNICO ECONOMICA

<p><b>IL PROGETTISTA</b> Dott. Ing. Zito Brindisi Ordre Ingegneri Provincia di Perugia n° AB29</p>	<p><b>IL GRUPPO DI PROGETTAZIONE:</b></p> <p><b>rpa</b> MATERA</p> <p><b>VAMS</b> MATERA</p> <p><b>SETAC S.r.l.</b> MATERA</p> <p><b>studio R.B.A.</b> MATERA</p>	<p>Ing. D. BONADES Ing. M. MARINELLI Ing. P. LO SPERONATO Ing. S. RILLESINI Ing. M. PROSCIACCI Ing. R. CERCHIOLINI Ing. M. CARAFFINI Geom. M. BINGOLA</p>	<p>Ing. N. SARACCA Ing. A. RANDIOLI Ing. E. CAPANNA</p>
<p><b>IL GEOLOGO</b> Dott. Geol. Stefano Pizzoli Ordre Geologi Regione Umbria n° 107</p>	<p><b>IL RESPONSABILE DEL S.I.A.</b> Dott. Arch. Enrico Rainaldi Ordre Architetti, Pianeggianti, Affettuati e Conservatori Provincia di Perugia n° 432</p>	<p>Ing. L. MONTERISI Ing. G. CICIRELLI</p>	<p>Ing. F. PACCAPELO Ing. S. GIUSTA</p>
<p><b>IL COORDINATORE PER LA SICUREZZA IN FASE DI PROGETTAZIONE</b> Dott. Ing. Zito Brindisi Ordre Ingegneri Provincia di Perugia n° AB29</p>	<p><b>VITO E RESPONSABILE DEL PROCEDIMENTO</b></p>	<p><b>VITO E VICE DIRETTORE AREA INGENIERIA SPECIALISTICA DI AREA</b></p>	<p><b>VITO E RESPONSABILE AREA</b></p>
<p>---</p>	<p>---</p>	<p>---</p>	<p>---</p>

STUDIO DI IMPATTO AMBIENTALE  
TRACCIATO SELEZIONATO - TRATTO IN VARIANTE CATEGORIA B  
Sezioni tipo degli interventi di mitigazione

<p>CODICE PROGETTO PZ139</p>	<p>CODICE FILE T02_I030_AMB_SZ01_B</p>	<p>REVISIONE</p>	<p>SCALA: 1:200</p>
<p>PROGETTO L071152</p>	<p>IN PROGRESSO P0120</p>	<p>CODICE ELAB. T02_I030_AMB_SZ01</p>	<p>REVISIONE B</p>
<p>B REVISIONE A SEGUITO ISTRUTTORIA</p>	<p>GENNAIO 2022</p>	<p>VENDITTO</p>	<p>VENDITTO</p>
<p>A PRIMA EMISSIONE</p>	<p>DICEMBRE 2020</p>	<p>VENDITTO</p>	<p>VENDITTO</p>
<p>Revisione</p>	<p>Descrizione</p>	<p>Data</p>	<p>Redatto Verificato Approvato</p>