

PPTR Puglia - Struttura Ecosistemica - ambientale
Componenti delle aree protette e dei siti naturalistici (*)

- Beni paesaggistici Parchi e Riserve
- Parchi Nazionali e Riserve Nazionali e Statali (*)
- Parchi e Riserve Naturali Regionali (*)
- Ulteriori contesti paesaggistici
- Area di rispetto dei parchi e riserve regionali (*)
- Rete Natura 2000 - Aree S.I.C. e Z.P.S. (*)

(*) Vedi elaborato "Parchi ed Aree Protette"

PPTR Puglia - Struttura Ecosistemica - ambientale
Componenti botanico vegetazionali

- Beni paesaggistici
- Boschi
- Zone umide RAMSAR
- Ulteriori contesti paesaggistici
- Aree umide
- Prati e pascoli naturali
- Formazioni arbustive in evoluzione naturale
- Aree di rispetto dei boschi

PPTR Puglia - Struttura Idrogeomorfologica
Componenti Idrologiche

- Beni paesaggistici
- Fiumi e torrenti - Acque pubbliche
- Ulteriori contesti paesaggistici
- Reticolo Idrografico di connessione alla R.E.R.

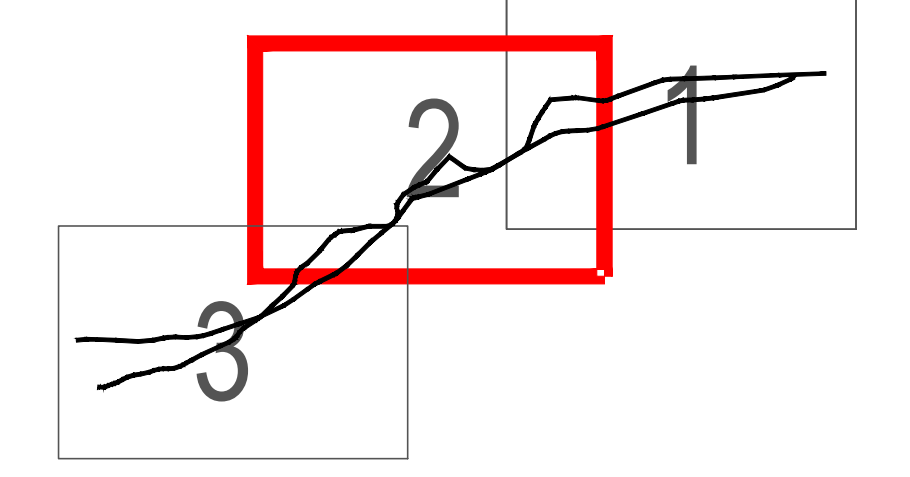
Componenti Geomorfologiche

- Ulteriori contesti paesaggistici
- Versanti
- Lame e Gravine
- Doline
- Grotte
- Geositi - fascia di tutela 100 m
- Inghiottoi

PPTR Puglia - Struttura Antropica e Storico-culturale
Componenti Culturali e insediative

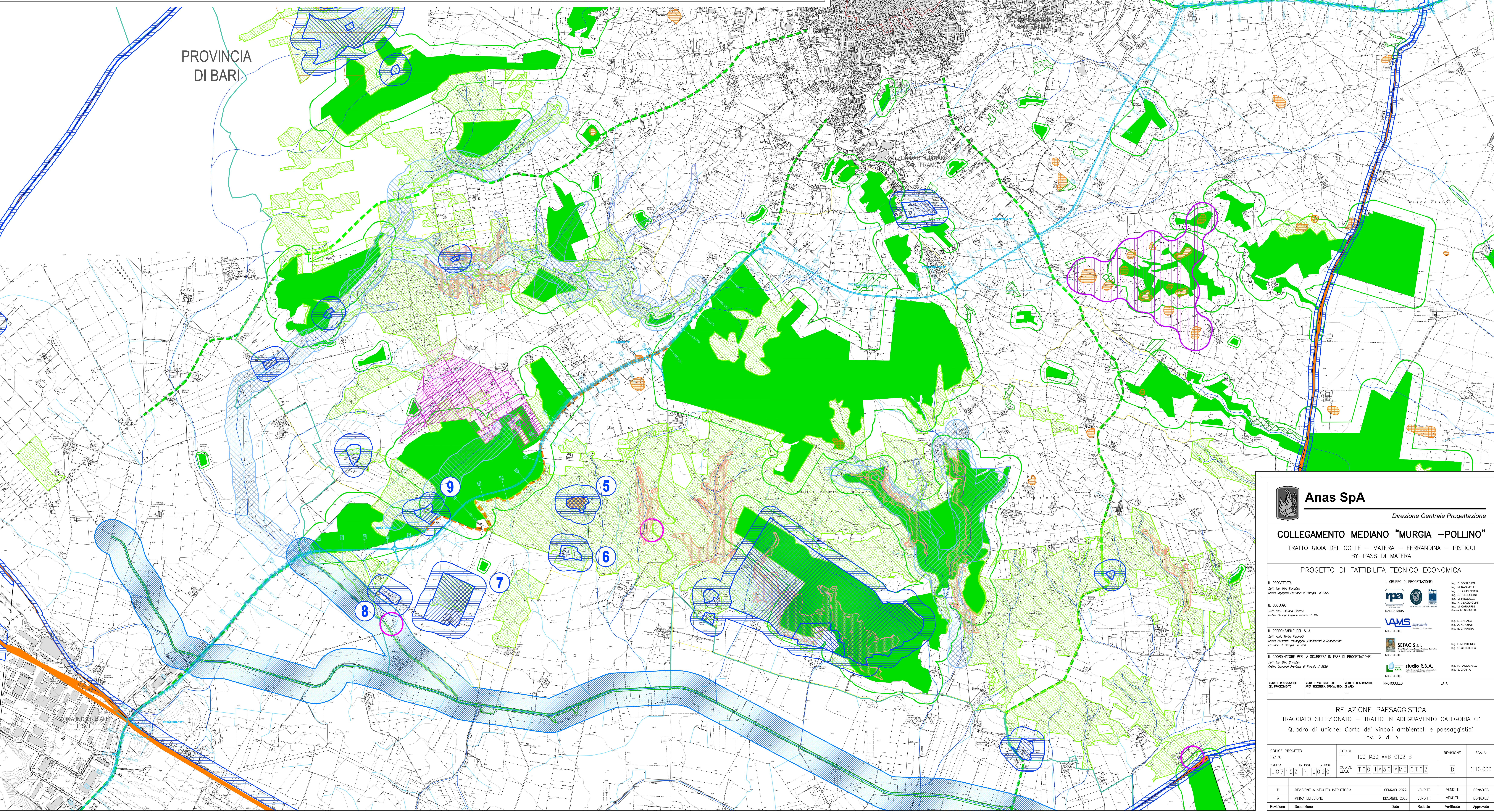
- Beni paesaggistici
- Immobili e aree di notevole interesse pubblico
- Zone gravate da usi civili validate
- Zone di interesse archeologico
- Ulteriori contesti paesaggistici
- Città consolidata
- Testimonianze della stratificazione insediativa:
- a) Siti interessati da beni storico culturali
- b) Aree appartenenti alla rete dei tratturi
- c) Aree a rischio archeologico
- Area di rispetto delle componenti culturali e insediative
- Paesaggi rurali

- a) Siti interessati da beni storico culturali
- 1 Ex distilleria Paolo Cassano: cod. ARK0181 - D.M. del 26-09-92, 10-04-98 ai sensi della L.1089 - Vincolo Architettonico.
 - 2 Masseria Rosati: Segnalazione Architettonica da PPTR (cod. BA001644).
 - 3 Masseria S. Pietro: Segnalazione Architettonica da PPTR (cod. BA001646).
 - 4 Masseria Cocevoli: Segnalazione Architettonica da PPTR (cod. BA001648).
 - 5 Jazzo: Segnalazione Architettonica da PPTR.
 - 6 Masseria Jazzo De Laurentis: Segnalazione Architettonica da PPTR.
 - 7 8 Masseria De Laurentis: Segnalazione Architettonica da PPTR.
 - 9 Masseria Jacoviello: Segnalazione Architettonica da PPTR.



QUADRO DI UNIONE
SOLUZIONE "A"

LEGENDA (fonti: PPTR Regione Puglia - S.I.T. Regione Puglia)



Anas SpA
Direzione Centrale Progettazione

COLLEGAMENTO MEDIANO "MURCIA - POLLINO"
TRATTO GIOIA DEL COLLE - MATERA - FERRANDINA - PISTICCI
BY-PASS DI MATERA

PROGETTO DI FATTIBILITÀ TECNICO ECONOMICA

<p>IL PROGETTISTA Dott. Ing. Enzo Bonades Off. Ingeg. Provincia di Perugia n° 4829</p> <p>IL GEOLOGO Dott. Geol. Andrea Pizzoli Off. Ingeg. Regione Umbria n° 107</p> <p>IL RESPONSABILE DEL S.I.A. Dott. Arch. Enrico Rinaldi Off. Arch. Provinciale, Pianificatore e Conservatore Provincia di Perugia n° 430</p> <p>IL COORDINATORE PER LA SICUREZZA IN FASE DI PROGETTAZIONE Dott. Ing. Enzo Bonades Off. Ingeg. Provincia di Perugia n° 4829</p>	<p>IL GRUPPO DI PROGETTAZIONE: Ing. G. BONADES Ing. M. BONDUGLI Ing. F. LOSPINATO Ing. M. PELLICANI Ing. M. PROSCIACI Ing. M. SERRAVALLO Ing. M. CARAFFINI Ing. M. SERRAVALLO</p> <p>MANDATARIA: VAMS S.p.A. Off. Ingeg. Regione Umbria n° 107</p> <p>MANDANTE: SETAC S.r.l. Off. Ingeg. Regione Umbria n° 107</p> <p>MANDANTE: STUDIO R.B.A. Off. Ingeg. Regione Umbria n° 107</p>	<p>IL RESPONSABILE DEL PROCEDIMENTO: Ing. G. BONADES Ing. M. BONDUGLI Ing. F. LOSPINATO Ing. M. PELLICANI Ing. M. PROSCIACI Ing. M. SERRAVALLO Ing. M. CARAFFINI Ing. M. SERRAVALLO</p> <p>IL VICE DIRETTORE AREA MEDIANA SPECIALISTA DI AREA: Ing. G. BONADES Ing. M. BONDUGLI Ing. F. LOSPINATO Ing. M. PELLICANI Ing. M. PROSCIACI Ing. M. SERRAVALLO Ing. M. CARAFFINI Ing. M. SERRAVALLO</p> <p>IL RESPONSABILE DEL PROCEDIMENTO: Ing. G. BONADES Ing. M. BONDUGLI Ing. F. LOSPINATO Ing. M. PELLICANI Ing. M. PROSCIACI Ing. M. SERRAVALLO Ing. M. CARAFFINI Ing. M. SERRAVALLO</p>
---	--	--

RELAZIONE PAESAGGISTICA
TRACCIATO SELEZIONATO - TRATTO IN ADEGUAMENTO CATEGORIA C1
Quadro di unione: Carta dei vincoli ambientali e paesaggistici
Tav. 2 di 3

CODICE PROGETTO P2138	CODICE FILE T00_IAS0_AMB_C020_B	REVISIONE	SCALA:
PRODOTTO L07115Z	ELABORATO T00_IAS0_AMB_C102	01/20	1:10.000
B	REVISIONE A SEGUITO STRUTTURATA	GENNAIO 2022	VENUTTI
A	PRIMA EMISSIONE	DICEMBRE 2020	VENUTTI
Revisione	Descrizione	Data	Redatto Verificato Approvato