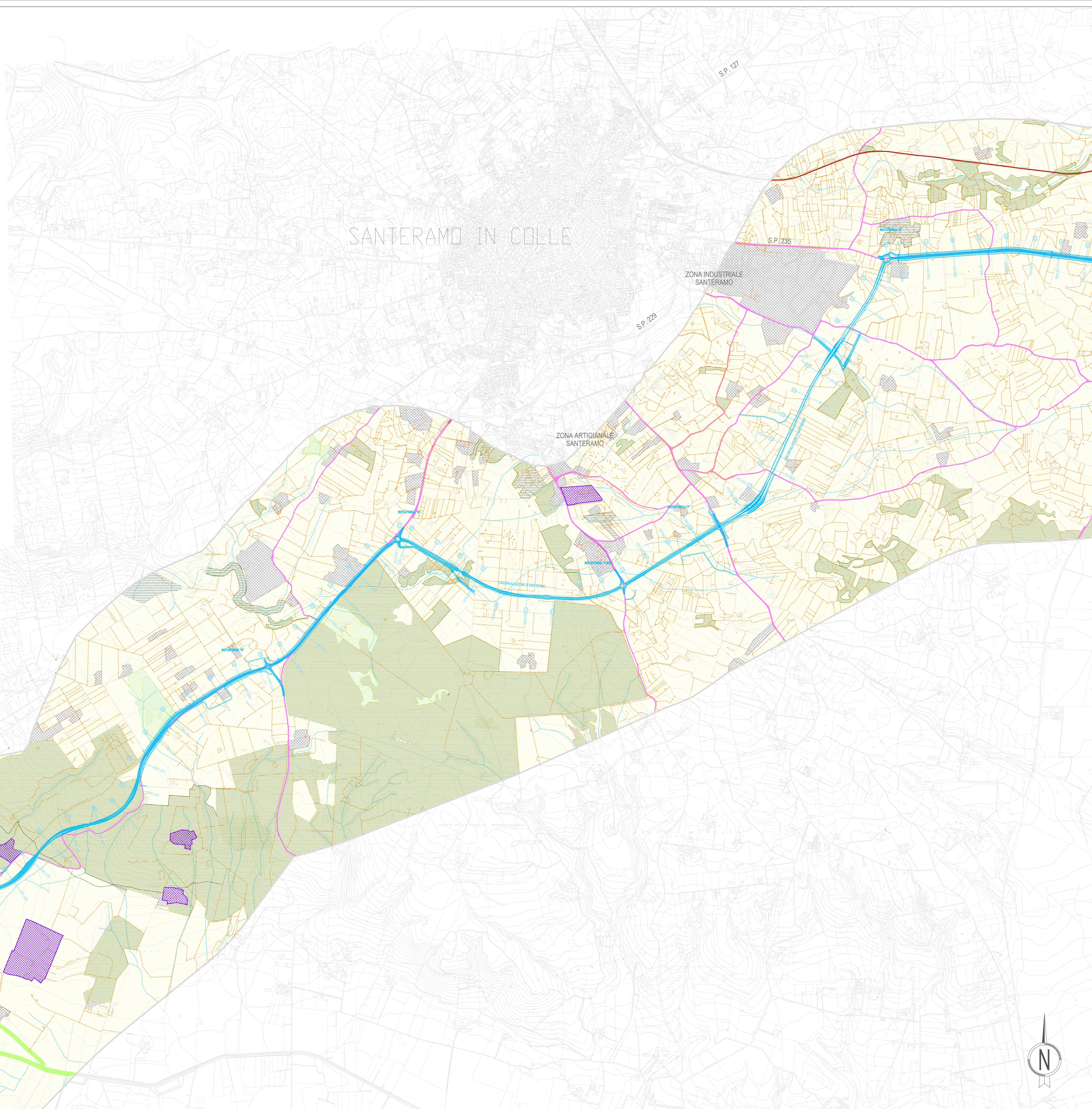


QUADRO DI UNIONE

SOLUZIONE "A"



LEGENDA

	Paesaggio urbanizzato
	Paesaggio agricolo
	Paesaggio forestale
	Paesaggio agropastorale
	Autostrade
	Strade principali
	Linea ferroviaria
	Fiumi
	Corsi d'acqua secondari
	Beni di interesse storico_arch_archeo
	Muri a secco



Anas SpA

Direzione Centrale Progettazione

COLLEGAMENTO MEDIANO "MURCIA - POLLINO"
 TRATTO GIOIA DEL COLLE - MATERA - FERRANDINA - PISTICCI
 BY-PASS DI MATERA

PROGETTO DI FATTIBILITÀ TECNICO ECONOMICA

<p>IL PROGETTISTA Dott. Ing. Oreste Biondini Ordine Ingegneri Provincia di Perugia n° 4529</p>	<p>IL GRUPPO DI PROGETTAZIONE:</p> <p></p> <p>MANDATARIA MANDANTE</p>	<p>Ing. G. BONADIES Ing. M. RABINELLI Ing. P. LOFFENMANTO Ing. S. PELLEGRINI Ing. M. FRIGOLI Ing. M. CERROGLI Ing. M. CARAFFINI Civ. M. BRINGOLA</p> <p>Ing. N. BARAGA Ing. A. NARDATI Ing. E. CAPANNA</p> <p>Ing. L. MONTERISI Ing. G. CORELLIO</p> <p>Ing. F. PACCAPELLO Ing. G. GIOTTA</p>		
<p>IL GEOLOGO: Dott. Geol. Stefano Pizzetti Ordine Geologi Regione Umbria n° 107</p>	<p>IL RESPONSABILE DEL S.I.A. Dott. Arch. Enrico Rossetti Ordine Architetti, Pianeggianti, Restauratori e Conservatori Provincia di Perugia n° 430</p>	<p>IL COORDINATORE PER LA SICUREZZA IN FASE DI PROGETTAZIONE Dott. Ing. Oreste Biondini Ordine Ingegneri Provincia di Perugia n° 4529</p>		
<p>VEDI IL RESPONSABILE DEL PROCEDIMENTO</p>	<p>VEDI IL VICE DIRETTORE AREA INGEGNERIA SPECIALISTICA</p>	<p>VEDI IL RESPONSABILE DI AREA</p>	<p>PROTOCOLLO</p>	<p>DATA</p>

RELAZIONE PAESAGGISTICA
 TRACCIATO SELEZIONATO - TRATTO IN ADEGUAMENTO CATEGORIA C1
 Carta dell'assetto del paesaggio Tav. 2 di 3

CODICE PROGETTO P2138	CODICE FILE TOO_IAS0_AMB_CT08_B	REVISIONE	SCALA:
PROGETTO L071152	ELABORAZIONE T0011A501AMBCT08	B	1:10.000
B	REVISIONE A SEGUITO ISTRUTTORIA	GENNAIO 2022	VENDITTI BONADIES
A	PRIMA EMISSIONE	DICEMBRE 2020	CALOSI BONADIES
Revisione	Descrizione	Data	Redatto Verificato Approvato

