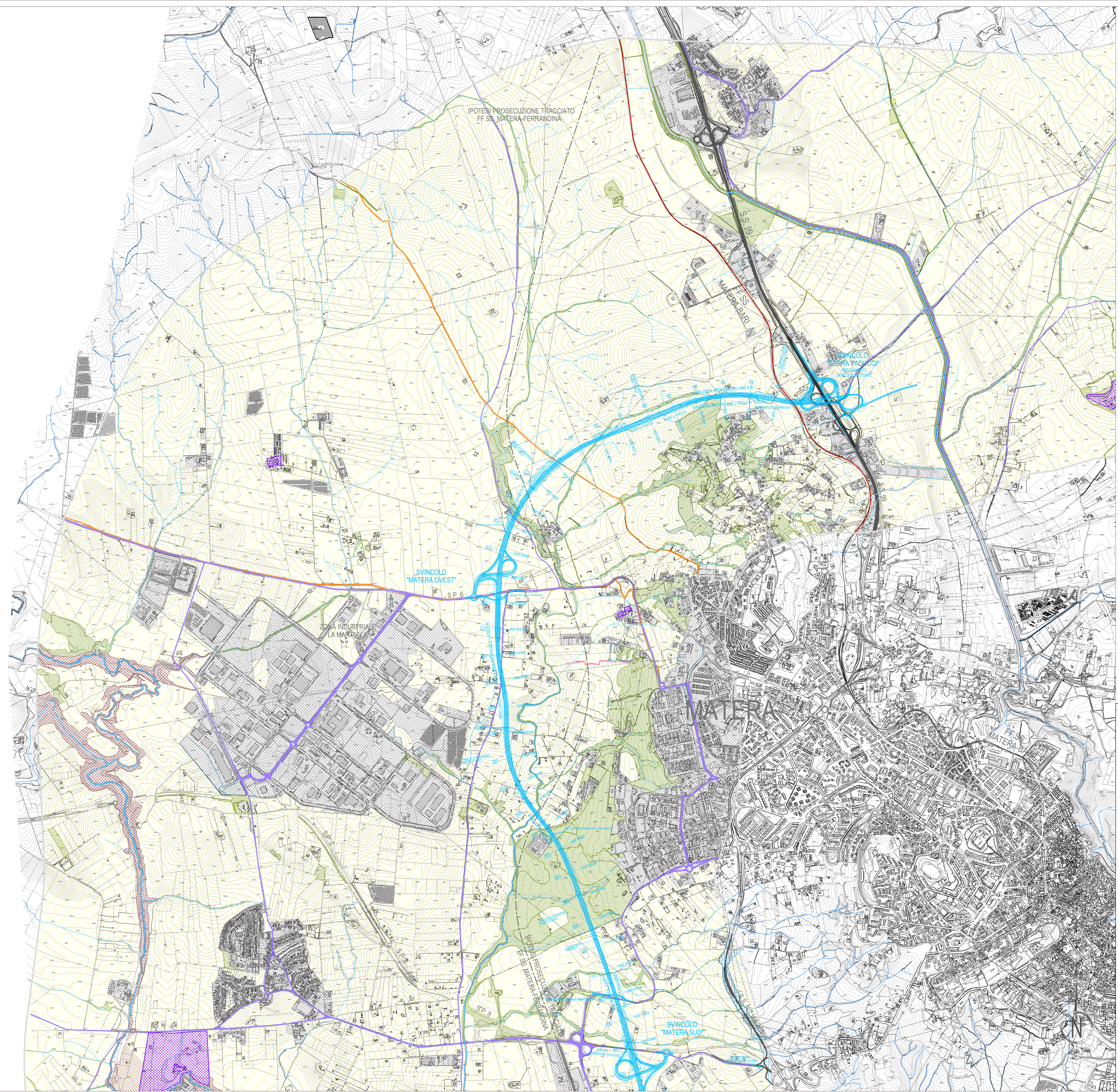


QUADRO DI UNIONE

SOLUZIONE "A"



LEGENDA

- Paesaggio urbanizzato
- Paesaggio agricolo
- Paesaggio forestale
- Strade statali
- Strade provinciali
- Linea ferroviaria
- Fiumi
- Corsi d'acqua secondari
- Beni di interesse storico_archit_archeo
- Gravine



Anas SpA

Direzione Centrale Progettazione

COLLEGAMENTO MEDIANO "MURCIA - POLLINO"

TRATTO GIOIA DEL COLLE - MATERA - FERRANDINA - PISTICCI
BY-PASS DI MATERA

PROGETTO DI FATTIBILITÀ TECNICO ECONOMICA

<p>IL PROGETTISTA Dott. Ing. Ottavio Biondini Dott. Ingegn. Provincia di Perugia n° 4829</p>	<p>IL GRUPPO DI PROGETTAZIONE: Ing. G. BONADIES Ing. M. BONARELLI Ing. P. LOSFERNATO Ing. S. PELLEGRINI Ing. M. PROSCIACCI Ing. M. CERRIGLIANI Ing. M. CARAFFINI Geom. M. BRANGLIA</p>			
<p>IL GEOLOGO: Dott. Geol. Stefano Pizzari Dott. Geol. Regione Umbria n° 107</p>	<p>MANDATARIA: VAMS Ing. M. SARACCA Ing. A. NARDINI Ing. E. CAPANNA</p>			
<p>IL RESPONSABILE DEL S.I.A. Dott. Arch. Enrico Rossetti Dott. Architetto, Pianificatore e Conservatore Provincia di Perugia n° 482</p>	<p>MANDANTE: SETAC S.r.l. Ing. M. MONTERISI Ing. G. CIORRELLI</p>			
<p>IL COORDINATORE PER LA SICUREZZA IN FASE DI PROGETTAZIONE Dott. Ing. Ottavio Biondini Dott. Ingegn. Provincia di Perugia n° 4829</p>	<p>MANDANTE: studio R.B.A. Ing. F. PACCAPELLO Ing. S. GIOTTA</p>			
<p>VOTO IL RESPONSABILE DEL PROCEDIMENTO</p>	<p>VOTO IL VICE DIRETTORE AREA INGEGNERIA SPECIALISTICA</p>	<p>VOTO IL RESPONSABILE DI AREA</p>	<p>PROTOCOLLO</p>	<p>DATA</p>

RELAZIONE PAESAGGISTICA
TRACCIATO SELEZIONATO - TRATTO IN VARIANTE CATEGORIA B
Carta dell'assetto del paesaggio Tav. 1 di 2

CODICE PROGETTO P2139	CODICE FILE T00_I450_AMB_CT15_B	REVISIONE	SCALA
PROGETTO L07152	IN PROGRESSO P0020	B	1:10.000
REVISIONE	DESCRIZIONE	DATA	REDATTO
B	REVISIONE A SEGUITO ISTRUTTORIA	GENNAIO 2022	CALOSI
A	PRIMA EMISSIONE	DICEMBRE 2020	CALOSI
Verificato	Approvato		