

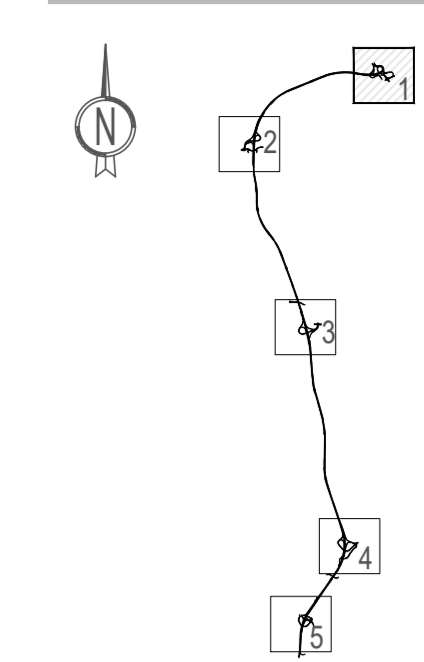
PLANIMETRIA SVINCOLO DI PROGETTO CON LE RELATIVE OPERE A VERDE PER GLI INTERVENTI DI MITIGAZIONE E COMPENSAZIONE AMBIENTALE



PLANIVOLUMETRICO SVINCOLO DI PROGETTO CON FOTOINSERIMENTO



Quadro di unione



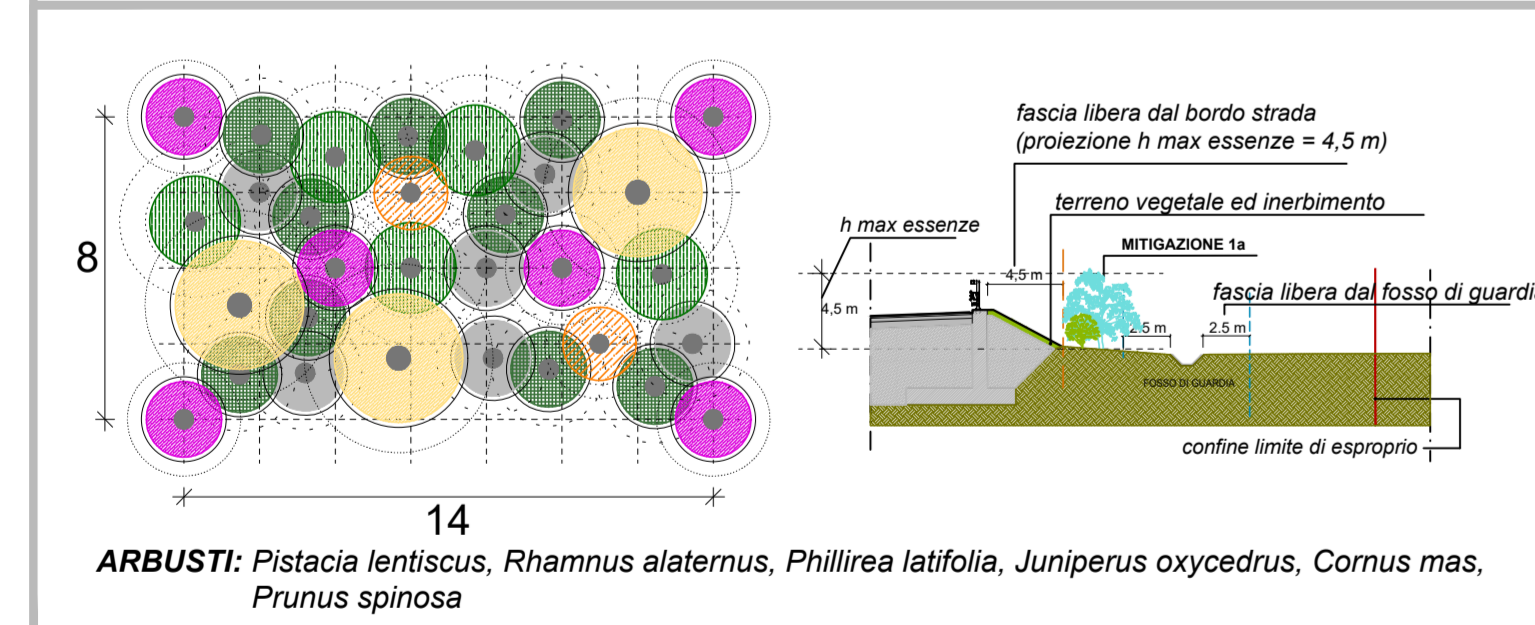
PLANIVOLUMETRICO SVINCOLO - SITUAZIONE ATTUALE



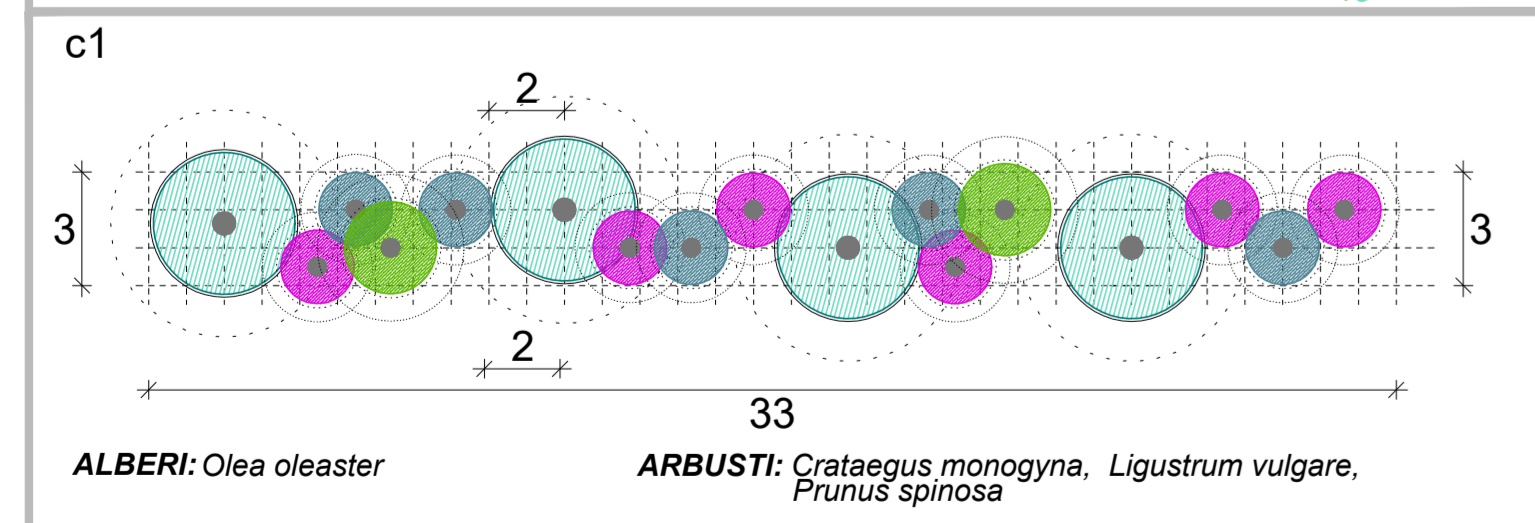
SCHEMI DI IMPIANTO DEL VERDE PER GLI INTERVENTI DI MITIGAZIONE E COMPENSAZIONE AMBIENTALE

1- Interventi di sistemazione naturalistica e paesaggistica delle aree intercluse (Geosigmeto 91)

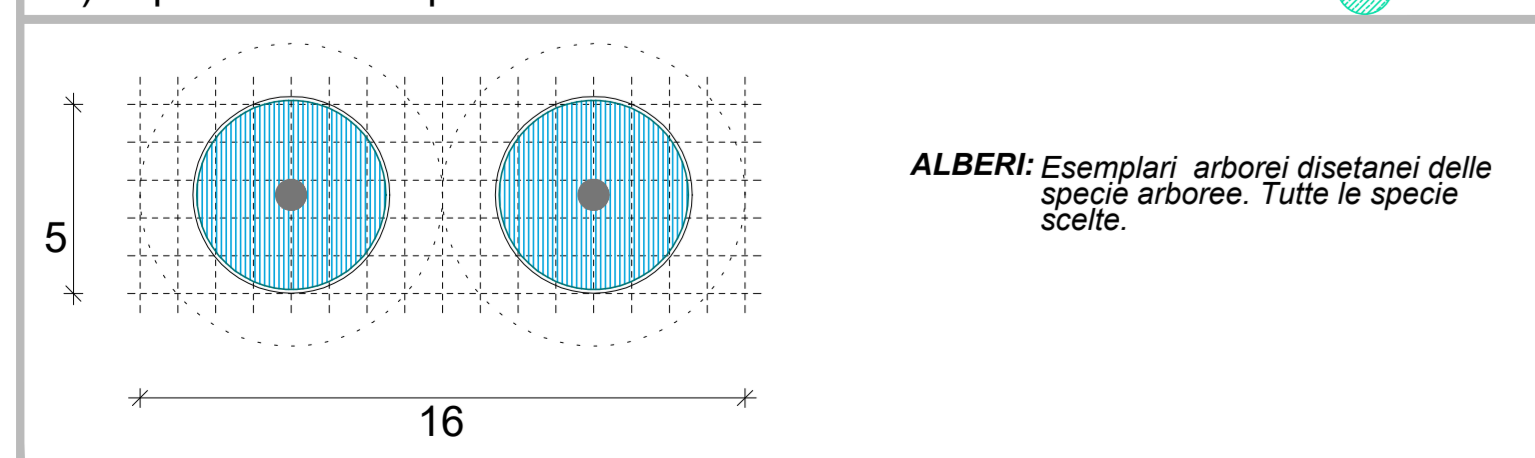
a) Creazione di cespuglieti



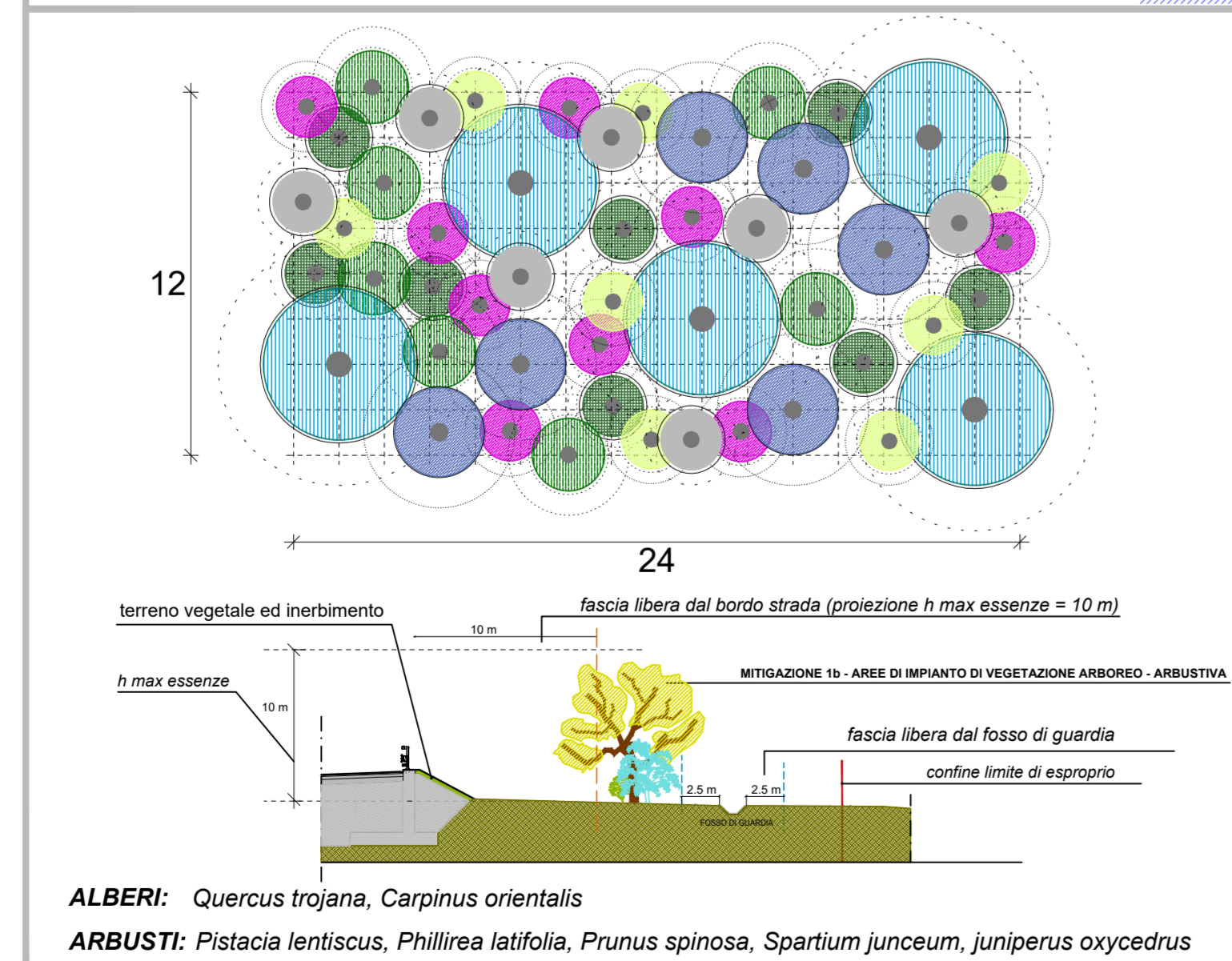
c) Impianto di fasce arboreo - arbustive



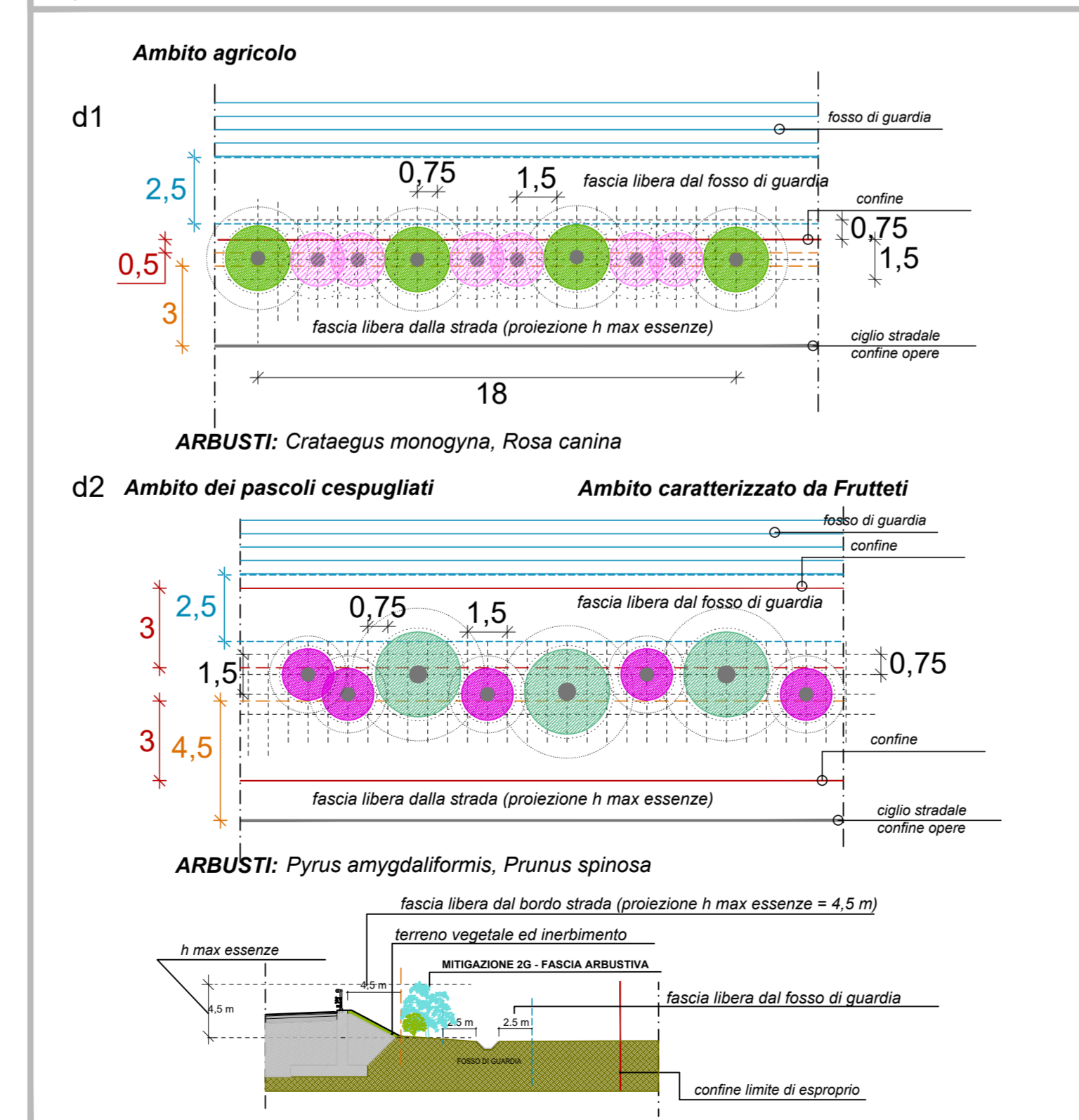
e) Impianto di esemplari arborei



b) Creazione di cespuglieti arborati

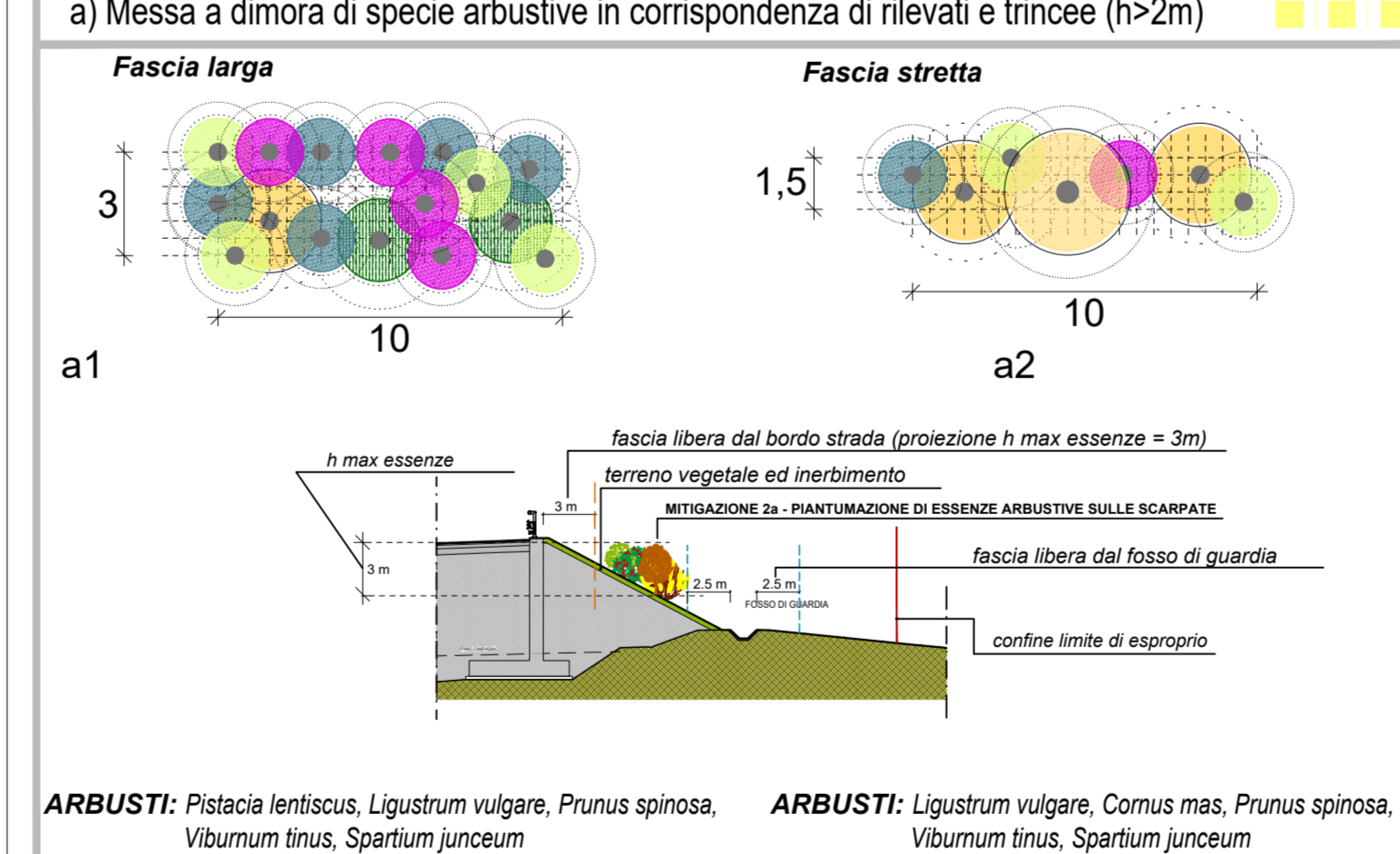


d) Impianto di Fascia arbustiva



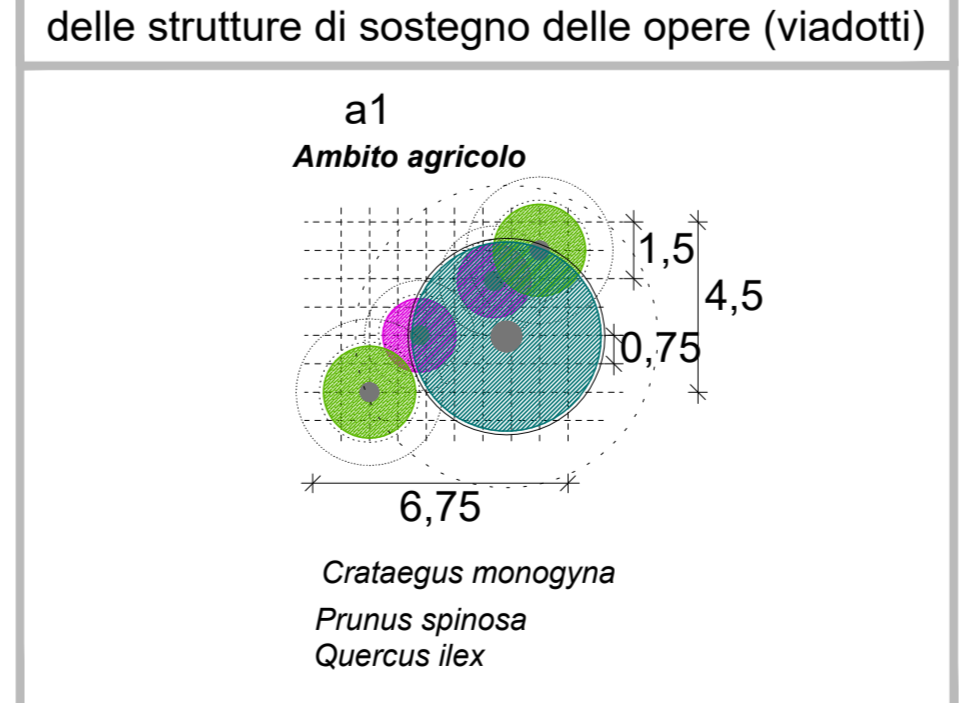
2- Sistemazione a verde delle scarpate

a) Messa a dimora di specie arbustive in corrispondenza di rilevati e trincee (h>2m)



5 - Interventi di attenuazione dell'impatto visivo delle opere in elevazione

a) Impianto di alberi ed arbusti in prossimità delle strutture di sostegno delle opere (viadotti)

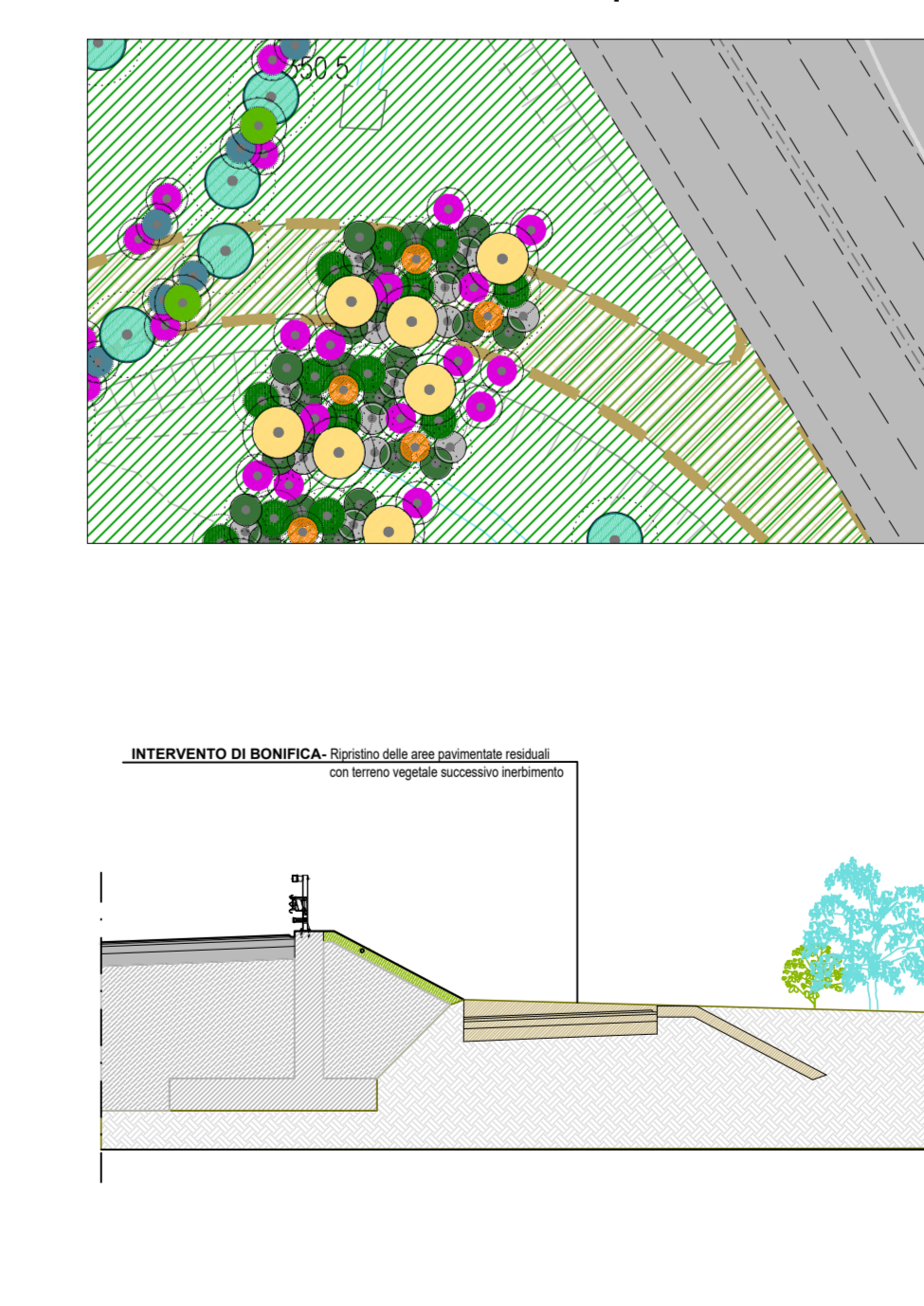


Computo opere a verde dello svincolo

Alberi	numero esemplari
Populus alba	0
Salix alba	0
Fraxinus ornus	4
Quercus cocifera	0
Quercus ilex	35
Quercus pubescens	2
Carpinus orientalis	46
Pyrus amygdaliformis	9
Olea oleaster	38
<b>Totale alberi</b>	<b>162</b>
Arbusti	numero esemplari
Tamix gallica	0
Prunus spinosa	281
Viburnum tinus	67
Ligustrum vulgare	150
Rosa canina	57
Juniperus oxycedrus	85
Philirea latifolia	110
Crataegus monogyna	80
Cornus sanguinea	0
Cornus mas	43
Pistacia lentiscus	113
Pistacia terebinthus	0
Spartium junceum	174
Rhamnus alaternus	12
<b>Totale arbusti</b>	<b>1172</b>

SCHEMI DI INTERVENTI DI MITIGAZIONE COMPENSAZIONE AMBIENTALE

- Interventi di bonifica e ripristino ambientale



**Anas SpA**  
Direzione Centrale Progettazione

**COLLEGAMENTO MEDIANO "MURCIA - POLLINO"**  
TRATTO GIOIA DEL COLLE - MATERA - FERRANDINA - PISTICCI  
BY-PASS DI MATERA

PROGETTO DI FATTIBILITÀ TECNICO ECONOMICA

IL PROGETTISTA:  
Dott. Ing. Gian Bonolis  
Ordine Ingegn. Provincia di Perugia n° 4029

IL GRUPPO DI PROGETTAZIONE:  
Ing. G. BONOLIS  
Ing. M. PASARELLI  
Ing. F. CORNABUONI  
Ing. S. PELLEGRINI  
Ing. M. PISTOCCHI  
Ing. R. CERUGOLINI  
Ing. M. CARAFFINI  
Geom. M. BIANCOLA

IL RESPONSABILE DEL S.I.A.:  
Dott. Arch. Silvia Rinaldi  
Ordine Architetti, Pianificatori, Paesaggisti e Conservatori  
Provincia di Perugia n° 431

IL COORDINATORE PER LA SICUREZZA IN FASE DI PROGETTAZIONE:  
Dott. Ing. Gian Bonolis  
Ordine Ingegn. Provincia di Perugia n° 4029

VED. IL RESPONSABILE DEL PROCEDIMENTO

VED. IL VICI DIRETTORE AREA INTERNA SPECIALISTICA DI AREA

VED. IL RESPONSABILE DEL PROCEDIMENTO

MANDATARIA:  
npa  
MADATARIA

MANDANTE:  
VAMS  
VAMS

MANDANTE:  
SETAC S.r.l.  
SETAC S.r.l.

MANDANTE:  
studio R.B.A.  
studio R.B.A.

RELAZIONE PAESAGGISTICA  
TRACCIATO SELEZIONATO - TRATTO IN VARIANTE CATEGORIA B  
Svincolo Serra Paducci - Dettaglio delle opere di mitigazione

CODICE PROGETTO: P2139  
REVISIONE: 19 MAR 2020  
FILE: 100\_I450\_AMB\_D107\_B  
REVISIONE: 19 MAR 2020  
SCALA: varie

B PRIMA A SEGUIRò STRUTTURATA  
A PRIMA EMISSIONE  
REVISIONE Descrizione Data Redatto Verificato Approvato

GENNAIO 2022  
SETTEMBRE 2020

VEDUTTI  
L'OSPENIATO  
BONOLIS  
L'OSPENIATO  
BONOLIS