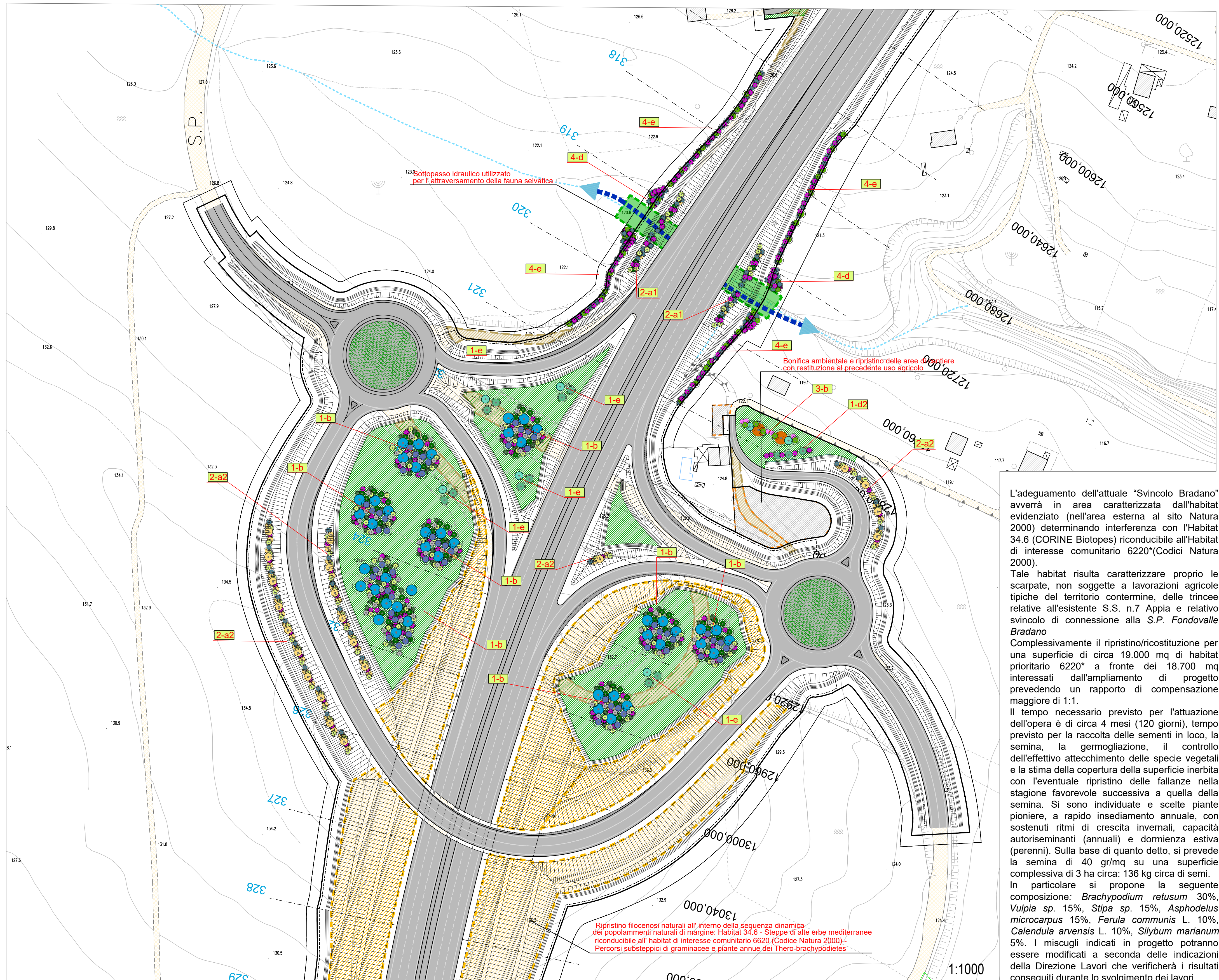


PLANIMETRIA SVINCOLO DI PROGETTO CON LE RELATIVE OPERE A VERDE PER GLI INTERVENTI DI MITIGAZIONE E COMPENSAZIONE AMBIENTALE

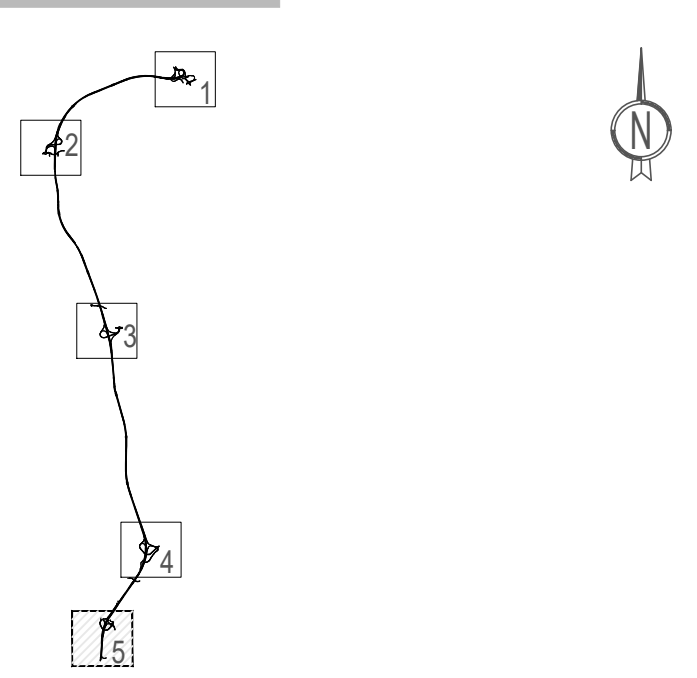


L'adeguamento dell'attuale "Svincolo Bradano" avverrà in area caratterizzata dall'habitat evidenziano (nell'area esterna al sito Natura 2000) determinando interferenza con l'habitat 34.8 (CORINE Biotopes) riconducibile all'habitat di interesse comunitario 6220 (Codici Natura 2000).
Tale habitat risulta caratterizzare proprio le scarpate, non soggette a lavorazioni agricole tipiche del territorio contornante, delle trincee relative all'esistente S.S. n.7 Appia e relativo svincolo di connessione alla S.P. Fondovalle Bradano.
Complessivamente il ripristino/ricostituzione per una superficie di circa 19.000 mq di habitat prioritario 6220* a fronte dei 18.700 mq interessati dall'ampliamento di progetto prevedendo un rapporto di compensazione maggiore di 1:1.
Il tempo necessario previsto per l'attuazione dell'opera è di circa 4 mesi (120 giorni), tempo previsto per la raccolta delle sementi in loco, la semina, la germogliazione, il controllo dell'effettivo attecchimento delle specie vegetali e la stima della copertura della superficie inerbita con l'eventuale ripristino delle fallanze nella stagione favorevole successiva a quella della semina. Si sono individuate e scelte piante pioniere, a rapido insediamento annuale, con sostenuti ritmi di crescita invernali, capacità auto-seminanti (annuali) e dormienza estiva (perenni). Sulla base di quanto detto, si prevede la semina di 40 gr/mq su una superficie complessiva di 3 ha circa: 136 kg circa di semi. In particolare si propone la seguente composizione: *Brachypodium retusum* 30%, *Vulpia sp.* 15%, *Stipa sp.* 15%, *Asphodelus microcarpus* 15%, *Ferula communis* L. 10%, *Calendula arvensis* L. 10%, *Silybum marianum* 5%. I miscugli indicati in progetto potranno essere modificati a seconda delle indicazioni della Direzione Lavori che verificherà i risultati conseguiti durante lo svolgimento dei lavori.

PLANIVOLUMETRICO SVINCOLO DI PROGETTO CON FOTOINSERIMENTO



Quadro di unione



ORTOFOTO-SITUAZIONE ATTUALE

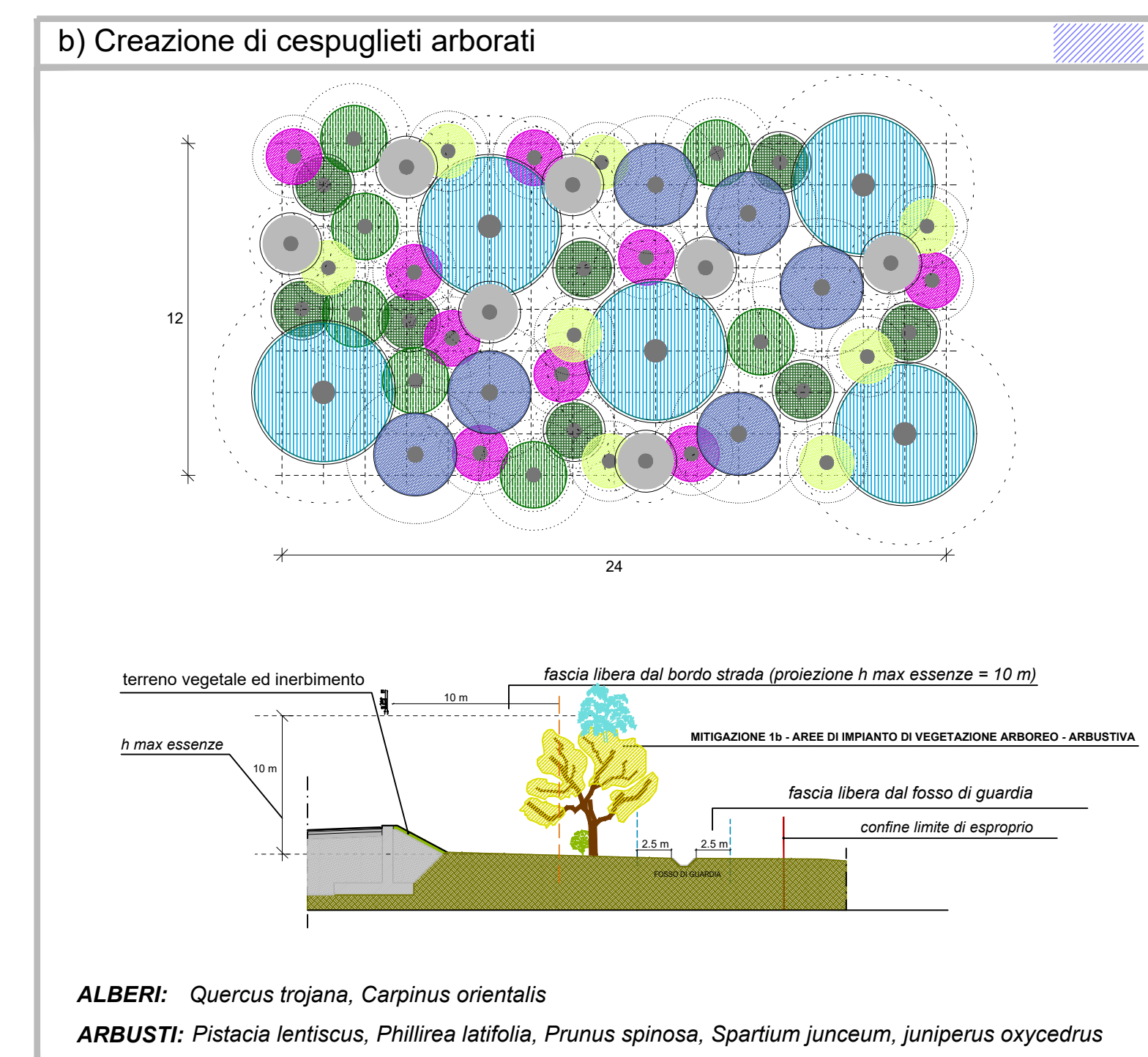


COMPUTO ESSENZE VEGETALI

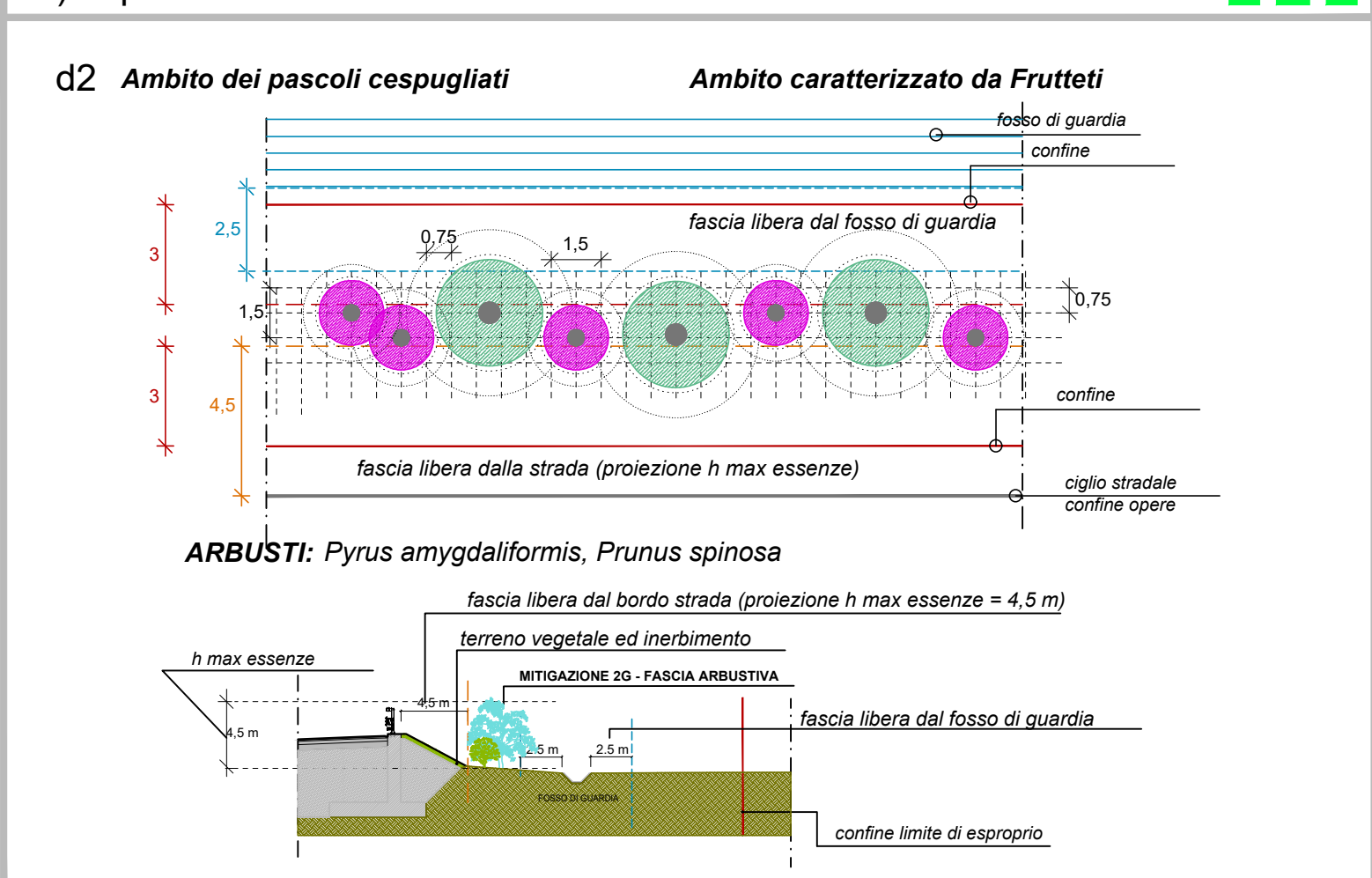
Alberi	numero esemplari
<i>Populus alba</i>	0
<i>Salix alba</i>	0
<i>Fraxinus ornus</i>	0
<i>Quercus coccifera</i>	0
<i>Quercus trojana</i>	45
<i>Quercus ilex</i>	0
<i>Quercus pubescens</i>	2
<i>Carpinus orientalis</i>	54
<i>Pinus amygdaliformis</i>	13
<i>Olea oleaster</i>	7
Totale alberi	121
Arbusti	numero esemplari
<i>Tamara gallica</i>	0
<i>Prunus spinosa</i>	200
<i>Viburnum linus</i>	46
<i>Ligustrum vulgare</i>	129
<i>Rosa canina</i>	5
<i>Juniperus oxycedrus</i>	63
<i>Phyllirea latifolia</i>	72
<i>Crataegus monogyna</i>	47
<i>Cornus sanguinea</i>	0
<i>Cornus mas</i>	21
<i>Pistacia lentiscus</i>	69
<i>Pistacia terebinthus</i>	0
<i>Spartium junceum</i>	131
<i>Rhamnus alaternus</i>	0
Totale arbusti	783
Reintegro con specie arboree autoinducibili (19000 mq) <i>Brachypodium retusum</i> , <i>Vulpia sp.</i> , <i>Stipa sp.</i> , <i>Asphodelus microcarpus</i> , <i>Ferula communis</i> , <i>Calendula arvensis</i> L., <i>Silybum marianum</i> .	19000.00
Totale [mq]	22400.00

SCHEMI DI IMPIANTO DEL VERDE PER GLI INTERVENTI DI MITIGAZIONE E COMPENSAZIONE AMBIENTALE

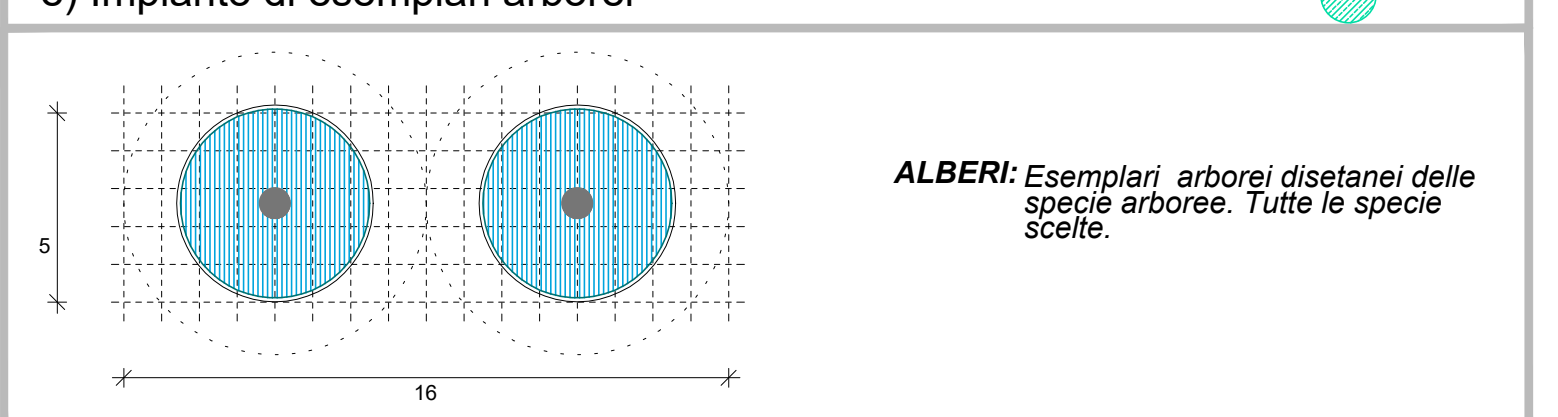
1- Interventi di sistemazione naturalistica e paesaggistica delle aree intercluse



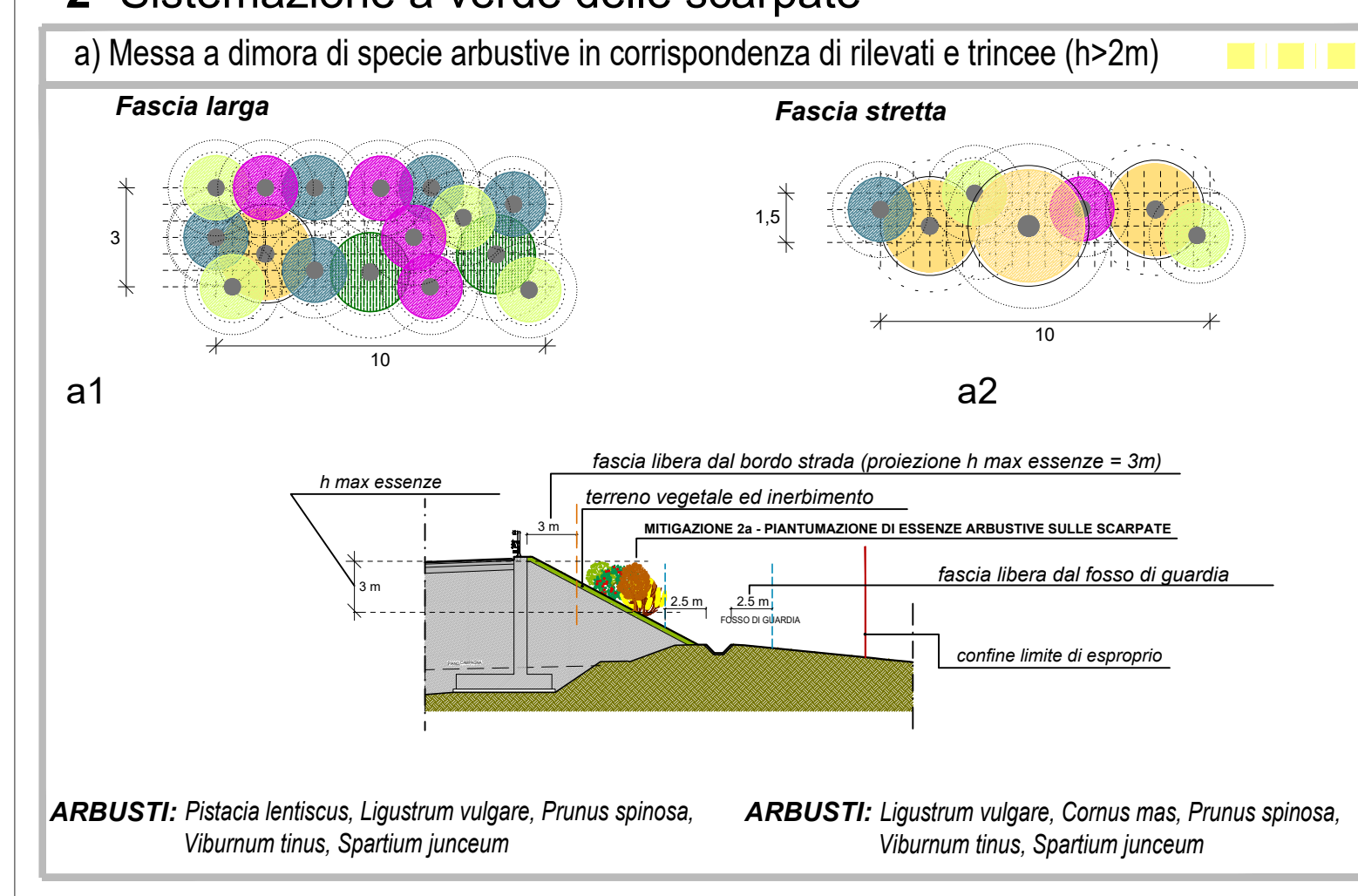
d) Impianto di Fascia arbustiva



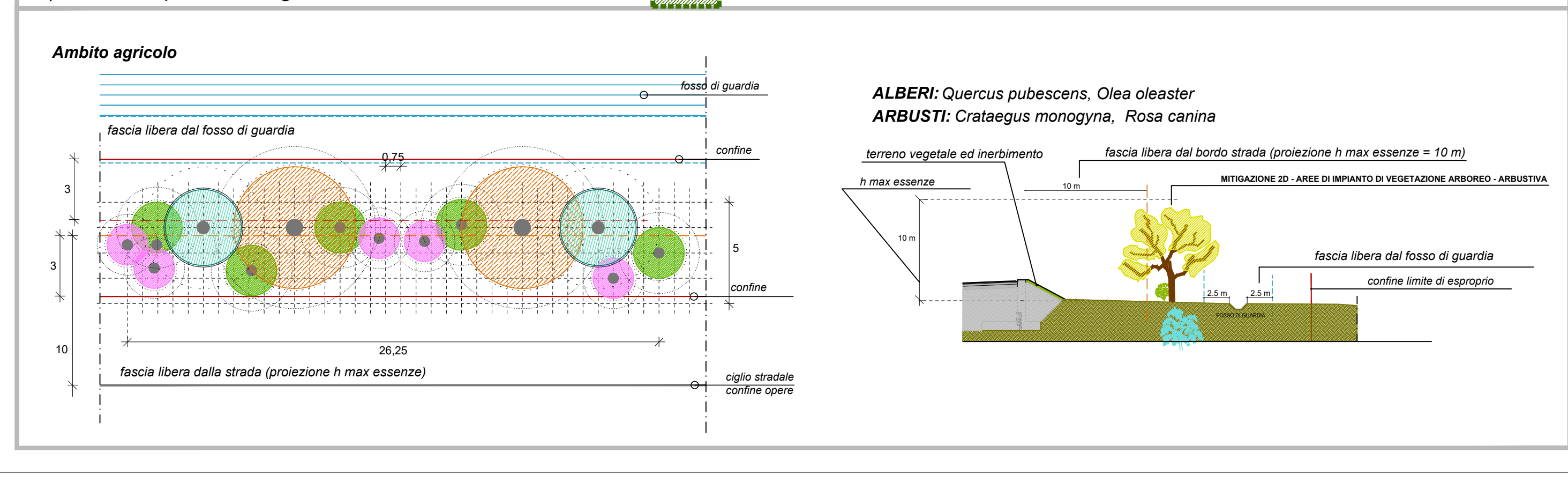
e) Impianto di esemplari arborei



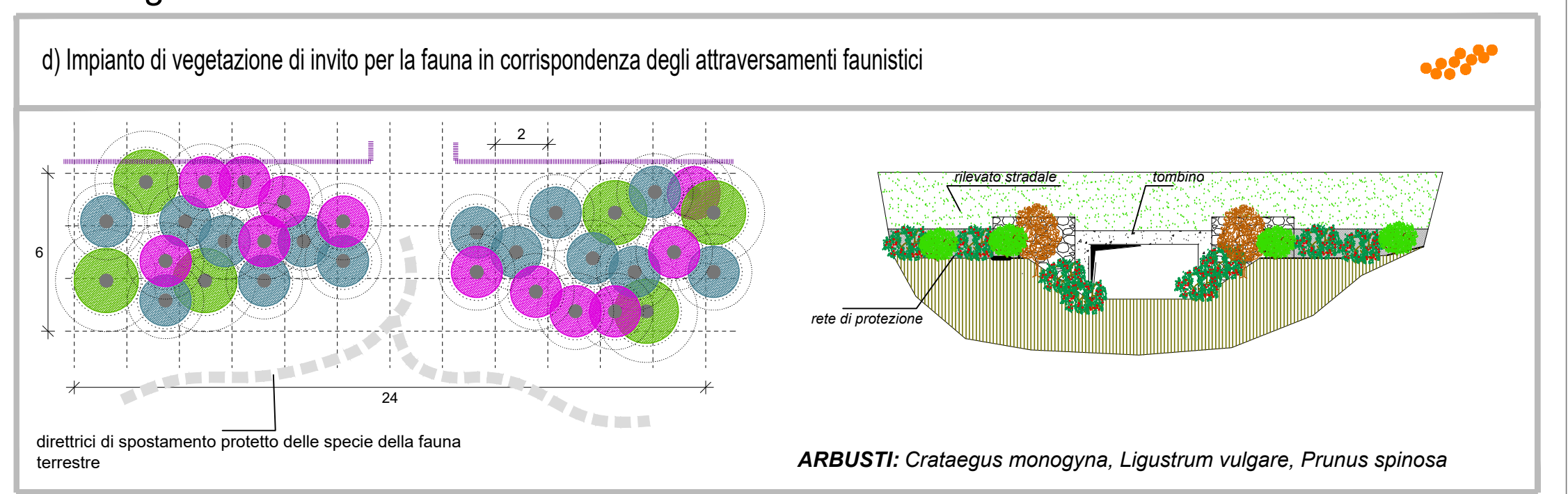
2- Sistemazione a verde delle scarpate



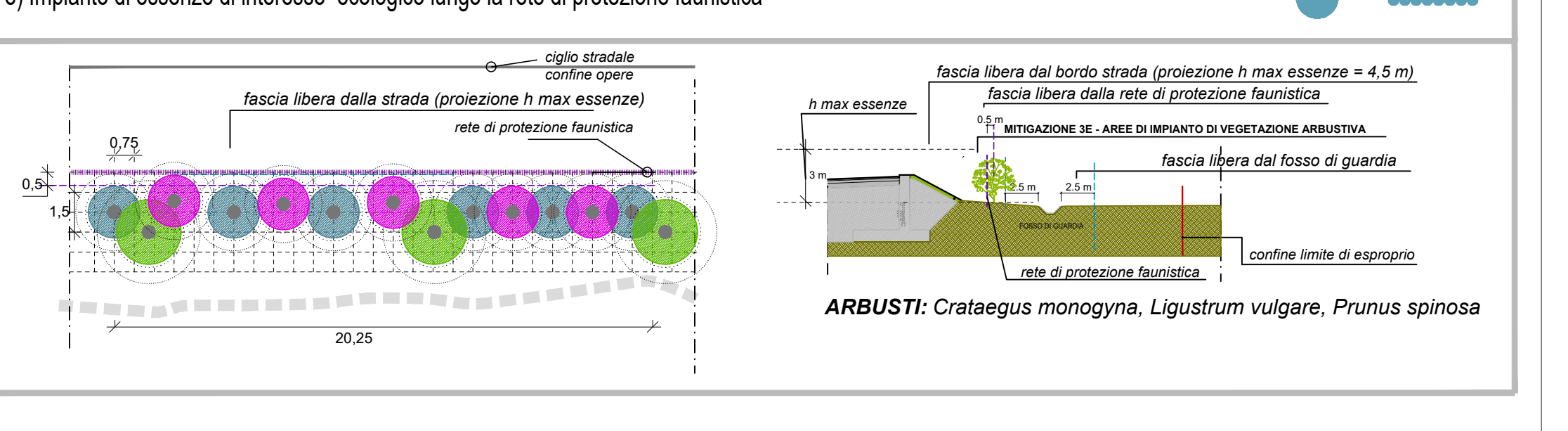
b) Aree di impianto di vegetazione arborea - arbustiva



4- Aree di ricostituzione e creazione di ambienti di interesse ecologico e di salvaguardia dei valori ecosistemici del territorio

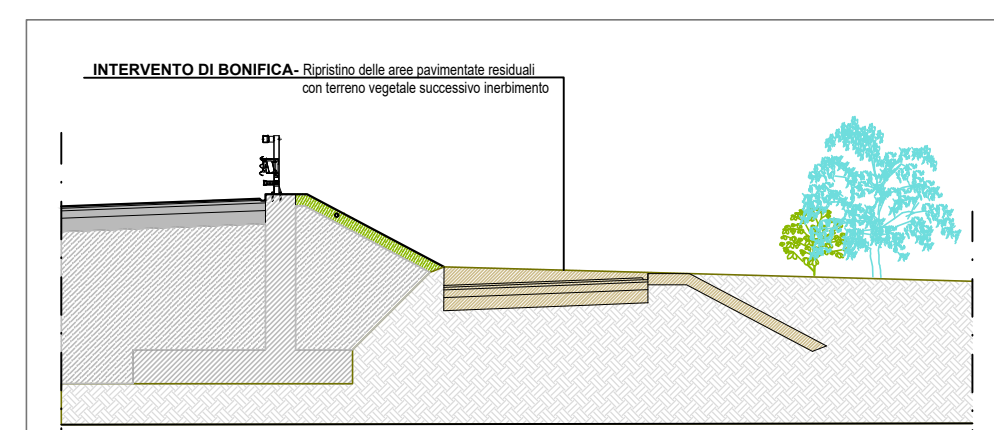
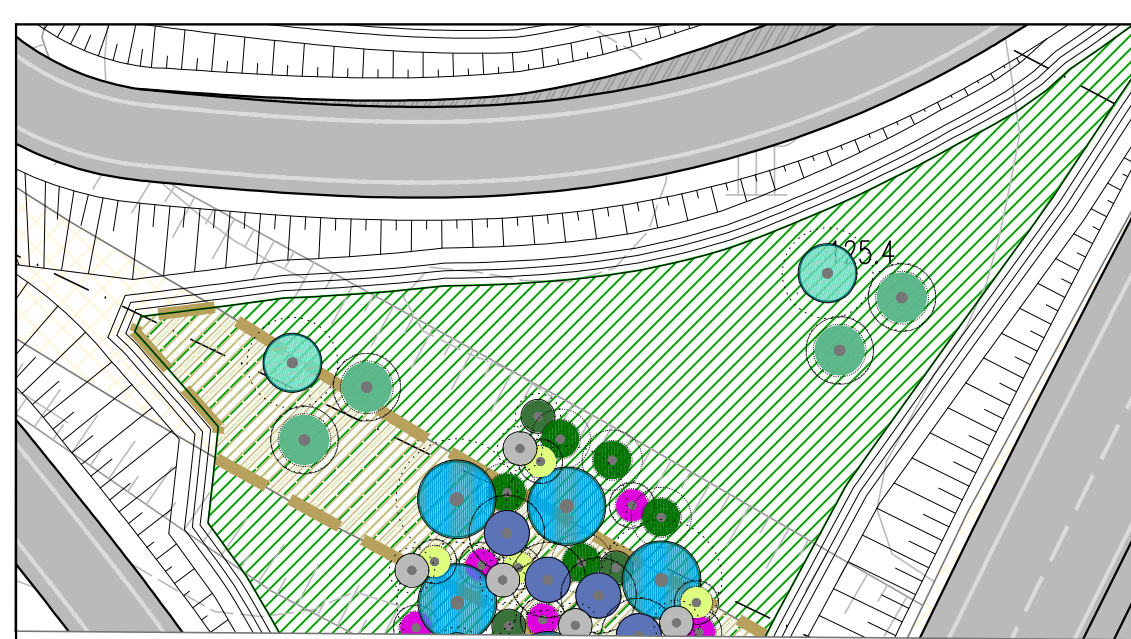


e) Impianto di essenze di interesse ecologico lungo la rete di protezione faunistica



SCHEMI DI INTERVENTI DI MITIGAZIONE E COMPENSAZIONE AMBIENTALE

- Interventi di bonifica e ripristino ambientale



Anas SpA
Direzione Centrale Progettazione

COLLEGAMENTO MEDIANO "MURGIA - POLLINO"
TRATTO GIOIA DEL COLLE - MATERA - FERRANDINA - PISTICCI
BY-PASS DI MATERA

PROGETTO DI FATTIBILITÀ TECNICO ECONOMICA

IL PROGETTISTA: Dott. Ing. Ulivo Bionardi
IL GEOLOGO: Dott. Geol. Stefano Pizzoli
IL RESPONSABILE DEL S.I.A.: Dott. Arch. Enrica Rossetti
IL COORDINATORE PER LA SICUREZZA IN FASE DI PROGETTAZIONE: Dott. Ing. Ulivo Bionardi

IL GRUPPO DI PROGETTAZIONE:
Mandatario: **VAMS**
Mandatario: **SETAC S.r.l.**
Mandatario: **studio R.B.A.**

RELAZIONE PAESAGGISTICA
TRACCIATO SELEZIONATO - TRATTO IN VARIANTE CATEGORIA B
Svincolo "Bradano" - Dettaglio delle opere di mitigazione

CODICE PROGETTO: P2139	CODICE FILE: TOO_I450_AMB_D111_B	REVISIONE:	SCALA:
PROGETTO: L07152	CODICE EMB: 0001450AMB0111	B	varie
B	REVISIONE A SEGUITO ISTRUTTORIA	GENNAIO 2022	VENNITI
A	PRIMA EMISSIONE	SETTEMBRE 2020	VENNITI
Revisione	Descrizione	Data	Redatto Verificato Approvato