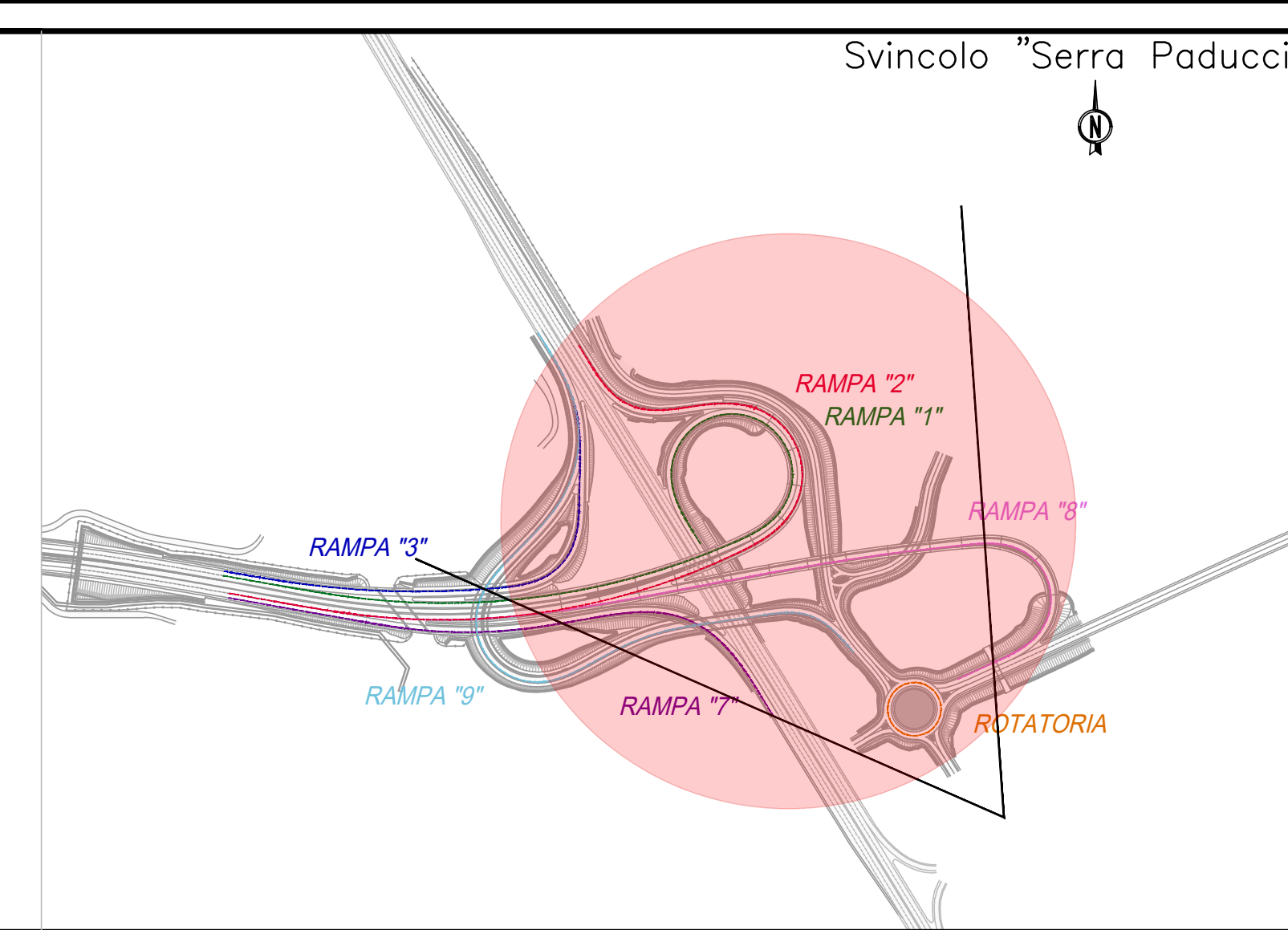




Stato di fatto



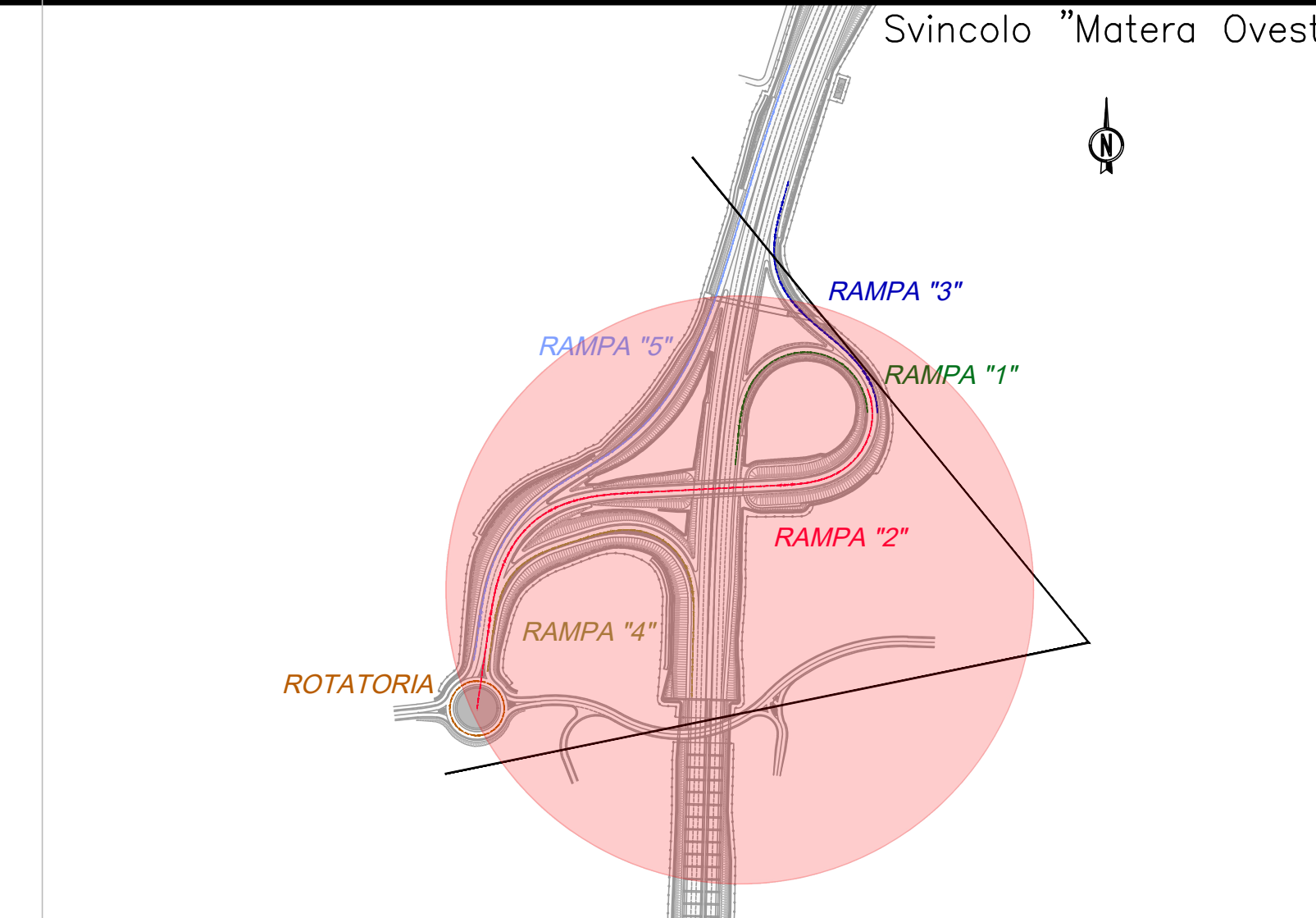
Stato di progetto



Stato di fatto



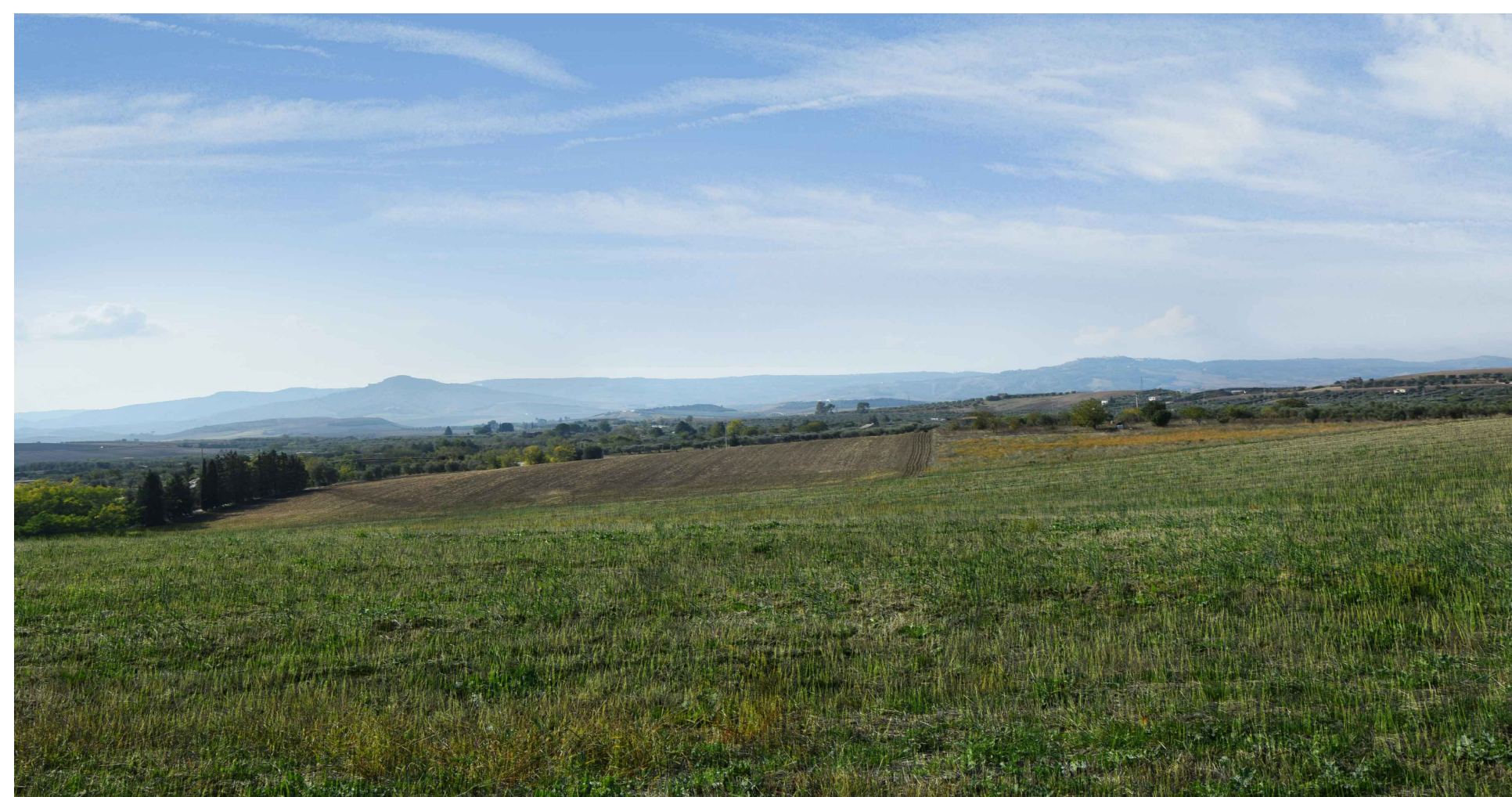
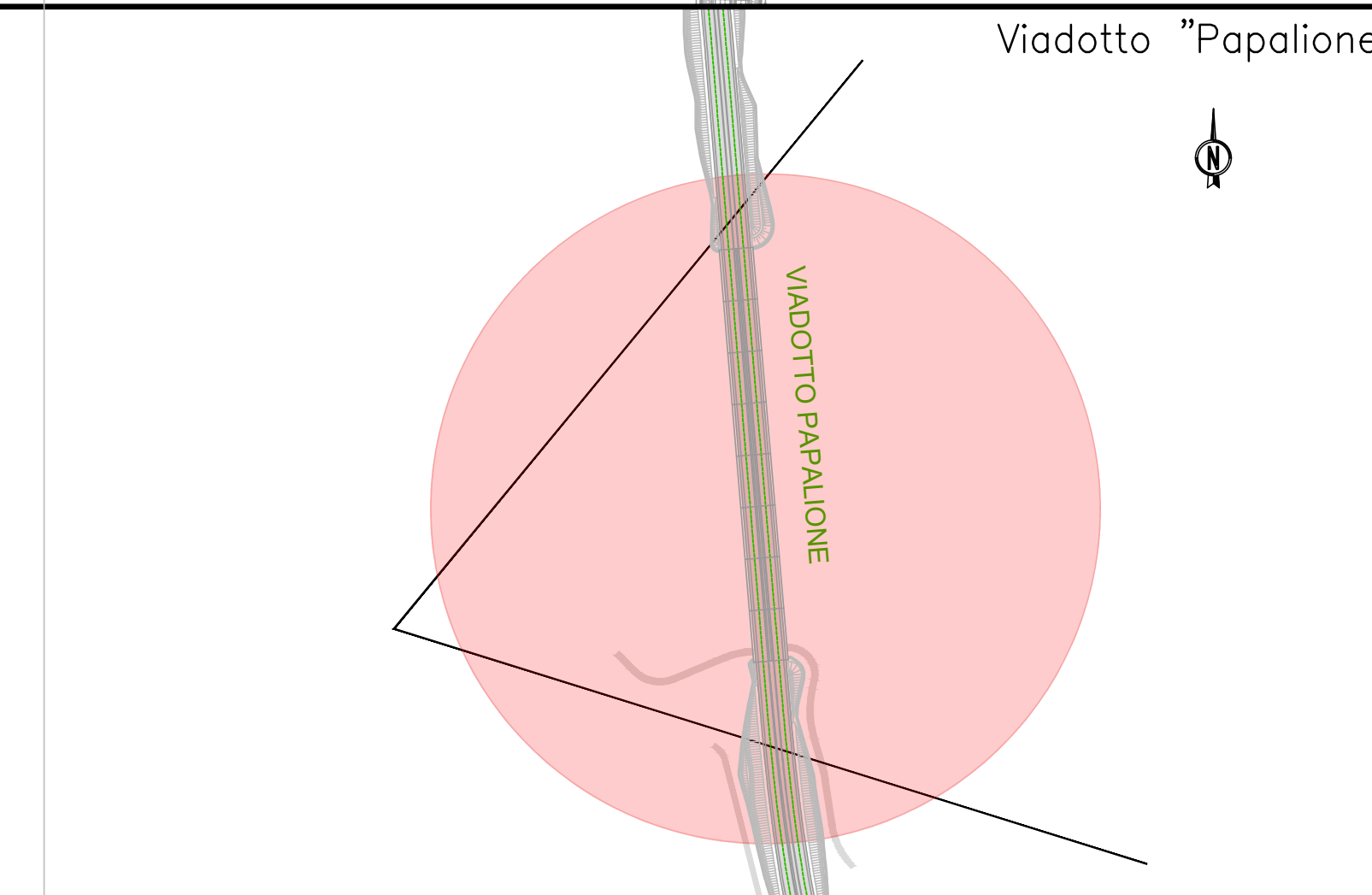
Stato di progetto



Stato di fatto



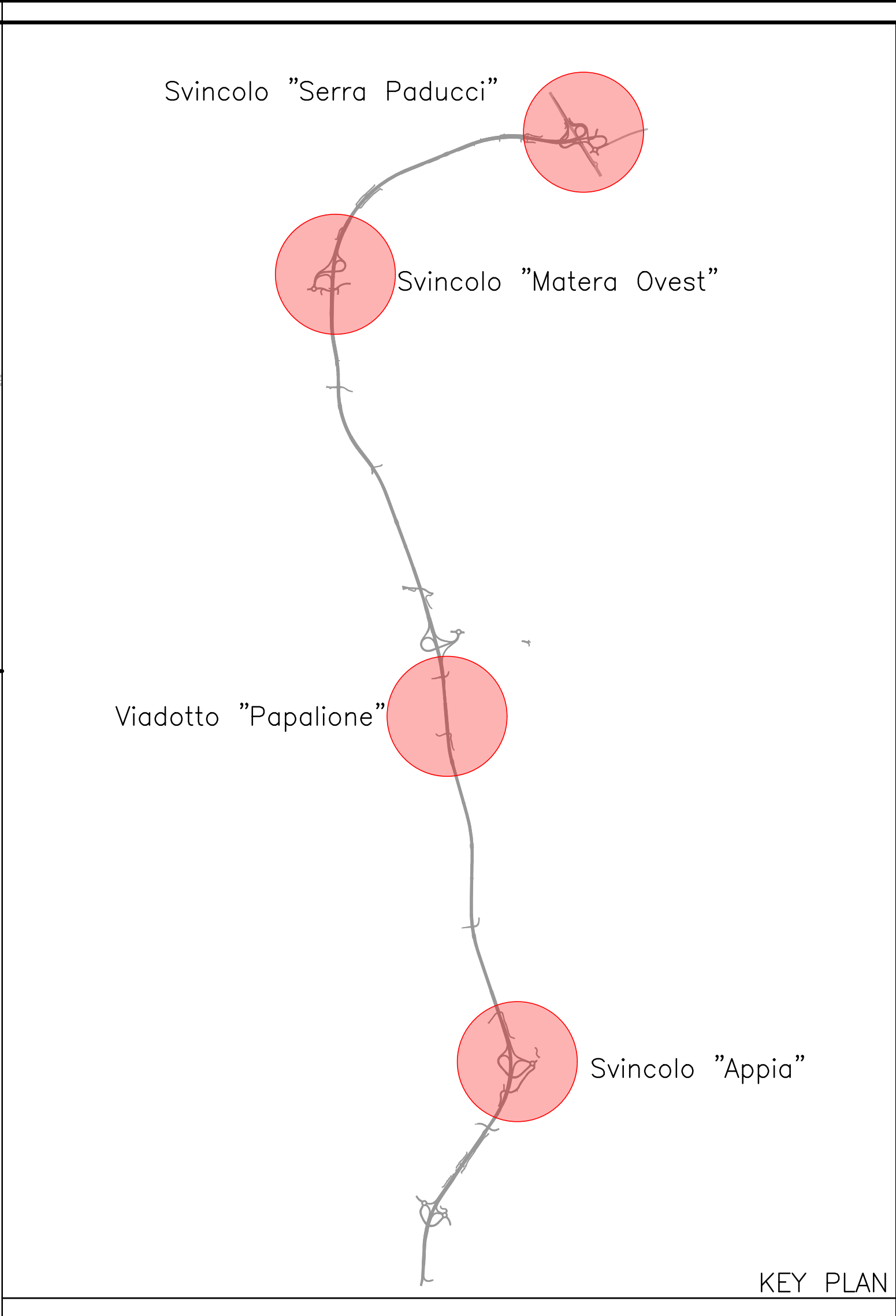
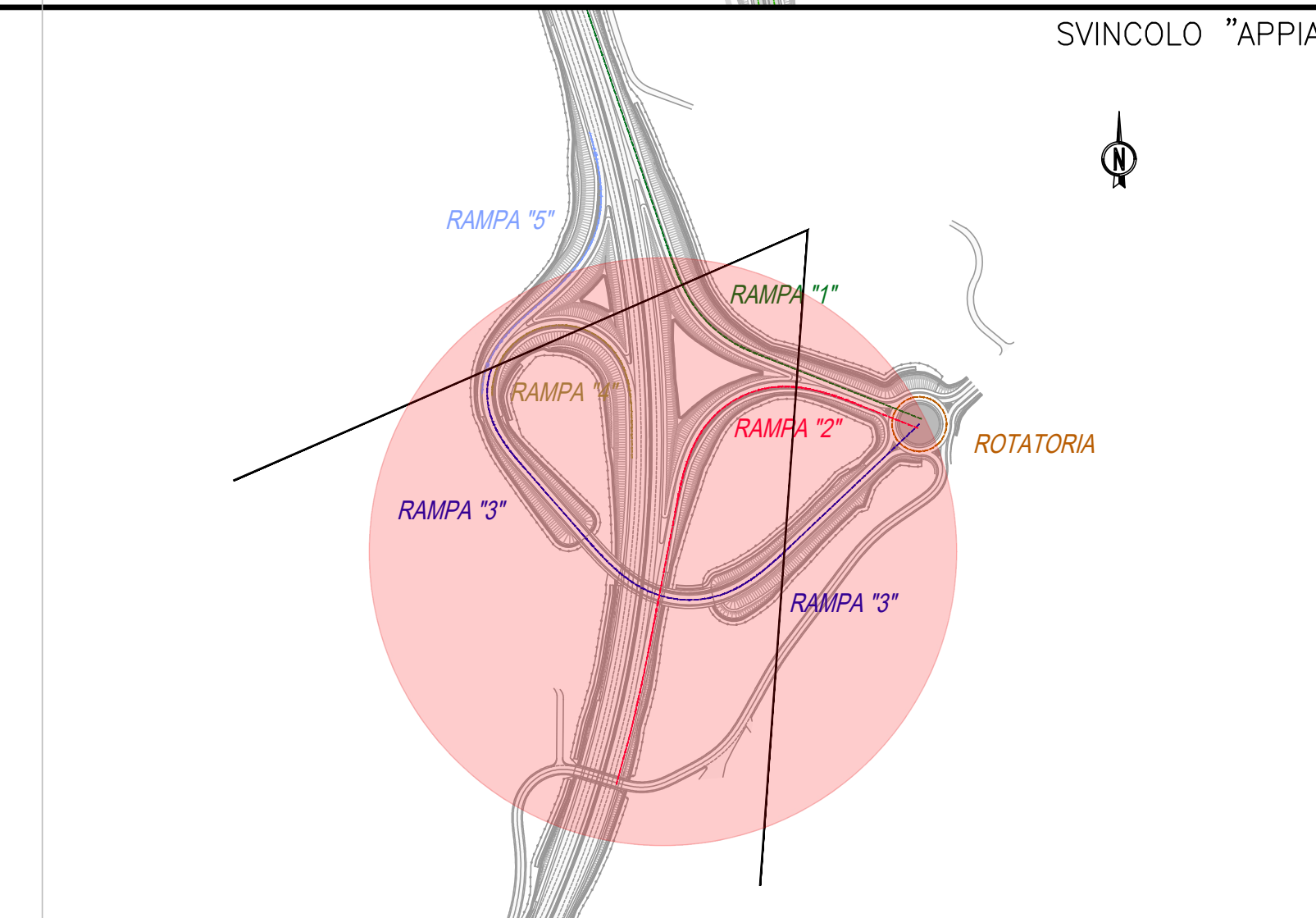
Stato di progetto



Stato di fatto



Stato di progetto



KEY PLAN

Anas SpA
 Direzione Centrale Progettazione

COLLEGAMENTO MEDIANO "MURCIA - POLLINO"
 TRATTO GIOIA DEL COLLE - MATERA - FERRANDINA - PISTICCI
 BY-PASS DI MATERA

PROGETTO DI FATTIBILITÀ TECNICO ECONOMICA

IL PROGETTISTA Dott. Ing. Dino Bonadies Ordine Ingegneri Provincia di Perugia n° AB29	IL GRUPPO DI PROGETTAZIONE: 	Ing. D. BONADIES Ing. M. RASINELLI Ing. P. LOSPENNATO Ing. S. PELLEGRINI Ing. M. PROCACCI Ing. R. CERQUIGLIANI Ing. M. CARAFFINI Geom. M. BINAGLIA		
IL GEOLOGO: Dott. Geol. Stefano Piazzoli Ordine Geologi Regione Umbria n° 107	MANDANTE Ing. N. SARACA Ing. A. NUNZIATI Ing. E. CAPANNA			
IL RESPONSABILE DEL S.I.A. Dott. Arch. Erica Rasinelli Ordine Architetti, Paesaggisti, Pianificatori e Conservatori Provincia di Perugia n° 430	MANDANTE Ing. L. MONTERISI Ing. G. CICIRIELLO			
IL COORDINATORE PER LA SICUREZZA IN FASE DI PROGETTAZIONE Dott. Ing. Dino Bonadies Ordine Ingegneri Provincia di Perugia n° AB29	MANDANTE Ing. F. PACCAPELO Ing. S. GIOTTA			
VISTO: IL RESPONSABILE DEL PROCEDIMENTO ---	VISTO: IL VICE DIRETTORE AREA INGEGNERIA SPECIALISTICA DI AREA ---	VISTO: IL RESPONSABILE DI AREA ---	PROTOCOLLO ---	DATA ---

STUDIO DI IMPATTO AMBIENTALE
 TRACCIATO SELEZIONATO - TRATTO IN VARIANTE CATEGORIA B
 RELAZIONE PAESAGGISTICA
 FOTOINSERIMENTI 2 DI 2

CODICE PROGETTO PZ139	CODICE FILE TOO_IA50_AMB_F002_A	REVISIONE	SCALA:
PROGETTO LO715Z	CODICE ELAB. P0020	A	.
A	PRIMA EMISSIONE	GENNAIO 2022	PROVANI
Revisione	Descrizione	Data	Redatto
			Verificato
			Approvato