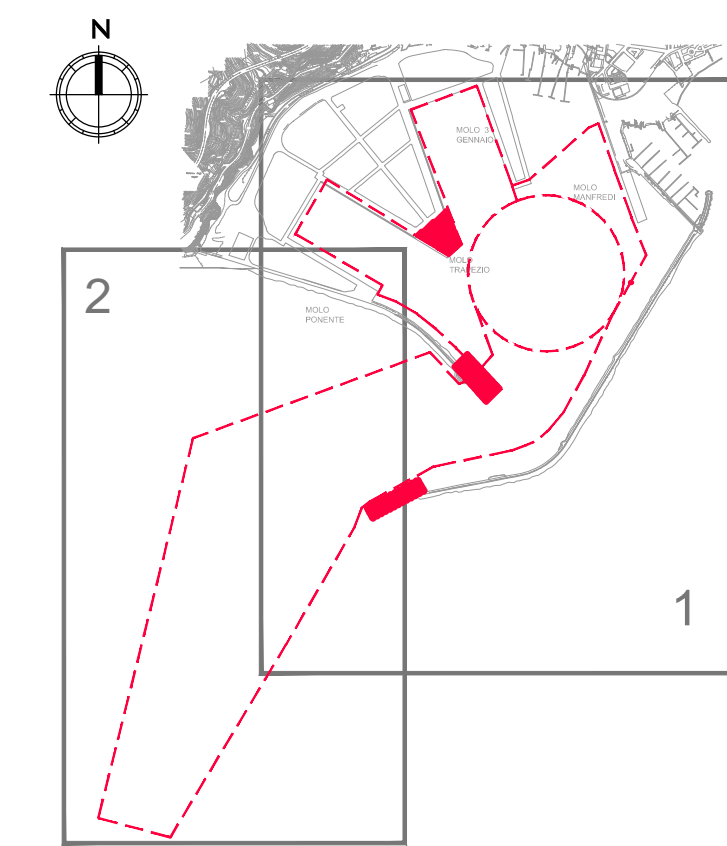
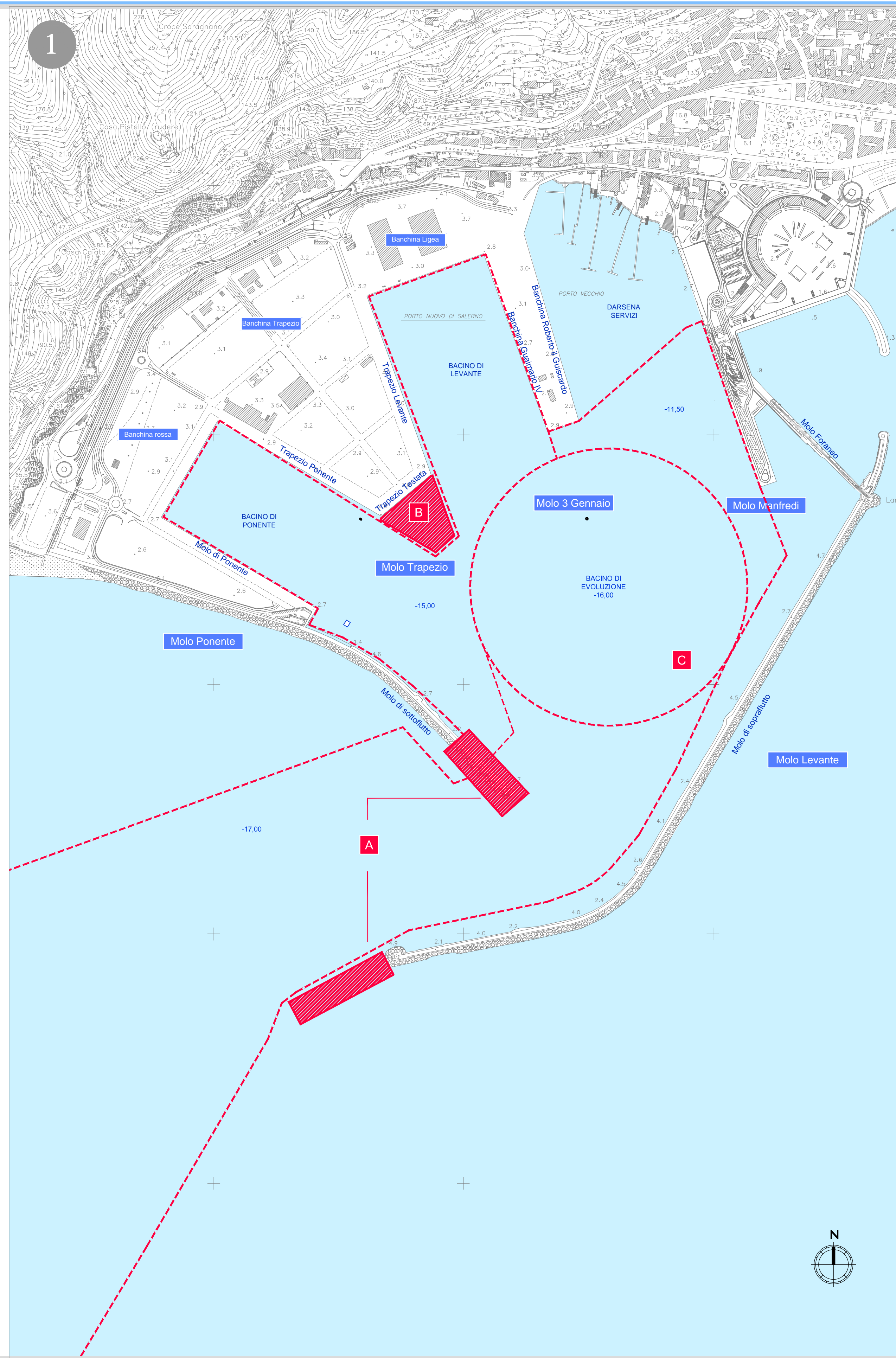
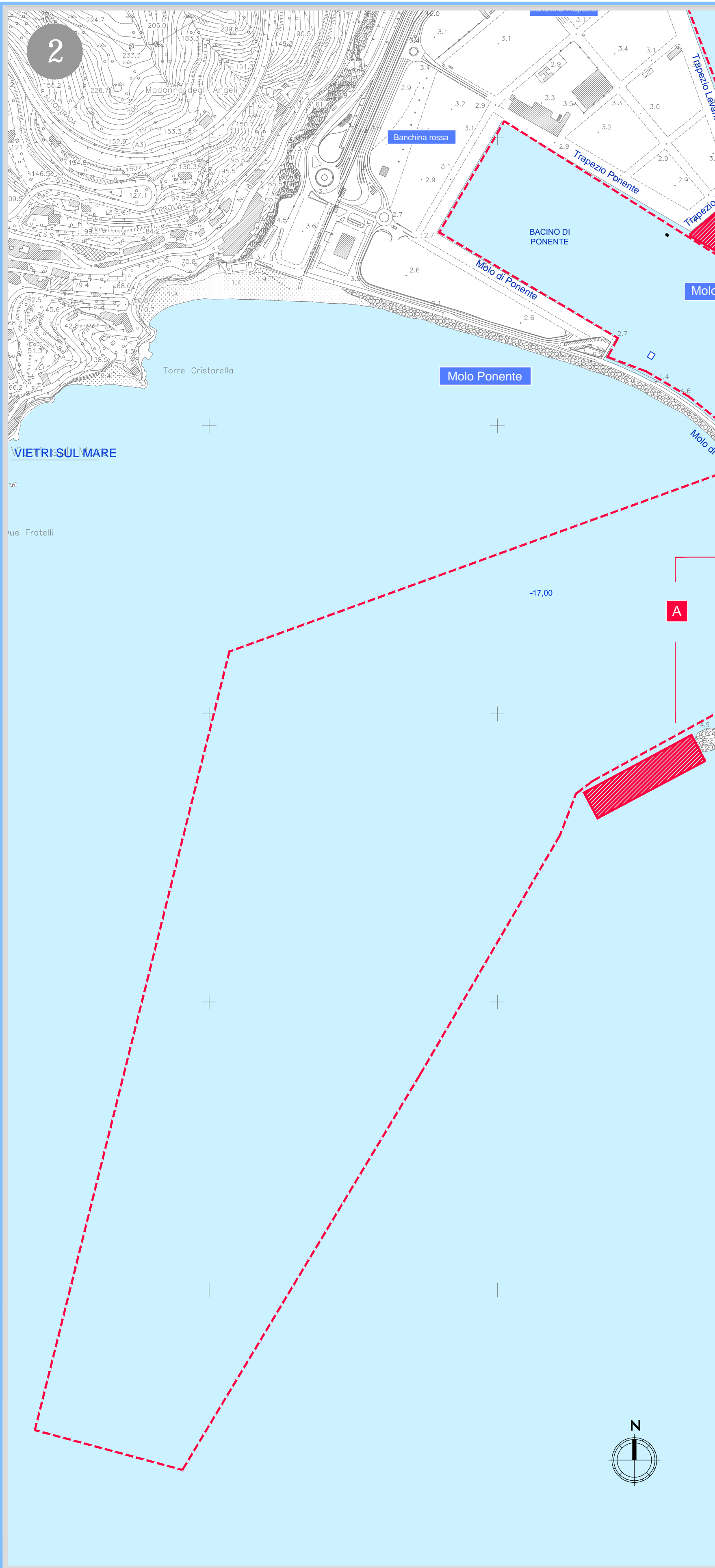


KEY PLAN



Interventi di progetto

- A** Allargamento dell'imboccatura del porto
- B** Prolungamento molo trapezio
- C** Perimetro ambito di approfondimento dei fondali portuali
- A1** Prolungamento sopraffutto
- A2** Resezione sottoffutto



AUTORITA' PORTUALE DI SALERNO  
 Interventi di adeguamento tecnico-funzionale  
 del Porto commerciale di Salerno  
 Studio di Impatto Ambientale  
**QUADRO DI RIFERIMENTO PROGETTUALE**

