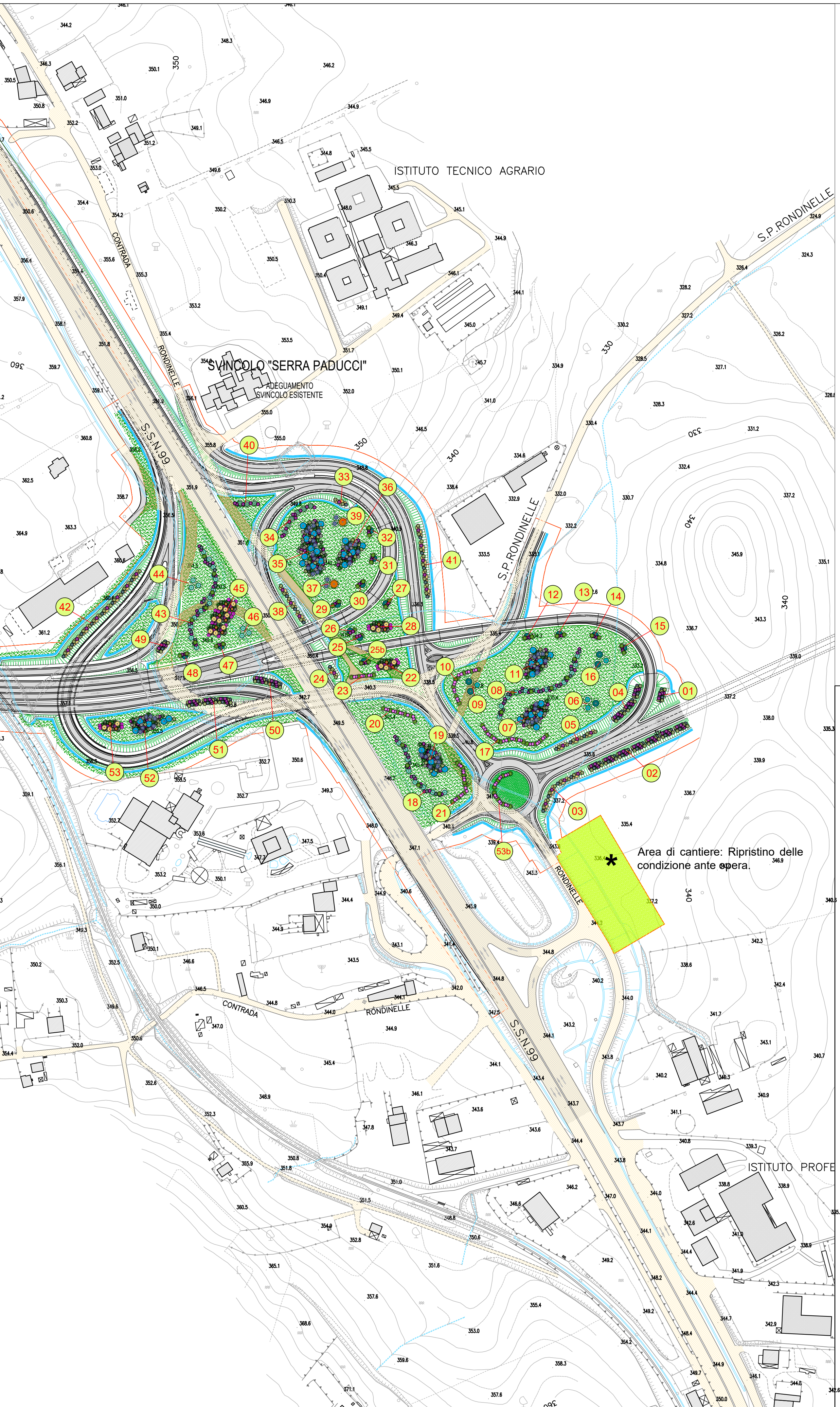


TABELLE COMPUTO SISTEMAZIONI E VERDE

- 001 Tipo 2 - a1**
n° 2 - Pistacia lentiscus
n° 5 - Ligustrum vulgare
n° 4 - Prunus spinosa
n° 1 - Viburnum tinus
n° 4 - Spartium junceum
- 002 Tipo 2 - a1**
n° 14 - Pistacia lentiscus
n° 35 - Ligustrum vulgare
n° 28 - Prunus spinosa
n° 7 - Viburnum tinus
n° 28 - Spartium junceum
- 003 Tipo 2 - a2**
n° 4 - Ligustrum vulgare
n° 4 - Cornus mas
n° 4 - Prunus spinosa
n° 8 - Viburnum tinus
n° 8 - Spartium junceum
- 004 Tipo 2 - a1**
n° 6 - Pistacia lentiscus
n° 15 - Ligustrum vulgare
n° 12 - Prunus spinosa
n° 3 - Viburnum tinus
n° 12 - Spartium junceum
- 005 Tipo 2 - a2**
n° 3 - Ligustrum vulgare
n° 3 - Cornus mas
n° 3 - Prunus spinosa
n° 6 - Viburnum tinus
n° 6 - Spartium junceum
- 006 Tipo 1 - e**
n° 1 - Quercus ilex
n° 2 - Fraxinus ornus
- 007 Tipo 1 - b**
n° 5 - Quercus trojana
n° 6 - Carpinus orientalis
n° 7 - Pistacia lentiscus
n° 8 - Phyllirea latifolia
n° 8 - Spartium junceum
n° 9 - Prunus spinosa
n° 7 - Juniperus oxycedrus
- 008 Tipo 1 - c1**
n° 12 - Olea oleaster
n° 6 - Crataegus monogyna
n° 15 - Ligustrum vulgare
n° 18 - Prunus spinosa
- 009 Tipo 1 - e**
n° 2 - Quercus ilex
n° 1 - Fraxinus ornus
- 010 Tipo 1 - d1**
n° 8 - Crataegus monogyna
n° 12 - Rosa canina
- 011 Tipo 1 - b**
n° 5 - Quercus trojana
n° 6 - Carpinus orientalis
n° 7 - Pistacia lentiscus
n° 8 - Phyllirea latifolia
n° 8 - Spartium junceum
n° 9 - Prunus spinosa
n° 7 - Juniperus oxycedrus
- 012 Tipo 5 - a1**
n° 1 - Quercus ilex
n° 2 - Crataegus monogyna
n° 2 - Prunus spinosa
- 013 Tipo 5 - a1**
n° 1 - Quercus ilex
n° 2 - Crataegus monogyna
n° 2 - Prunus spinosa
- 014 Tipo 5 - a1**
n° 1 - Quercus ilex
n° 2 - Crataegus monogyna
n° 2 - Prunus spinosa
- 015 Tipo 5 - a1**
n° 1 - Quercus ilex
n° 2 - Crataegus monogyna
n° 2 - Prunus spinosa
- 016 Tipo 1 - e**
n° 2 - Quercus ilex
n° 1 - Fraxinus ornus
- 017 Tipo 1 - d1**
n° 12 - Crataegus monogyna
n° 18 - Rosa canina
- 018 Tipo 1 - c1**
n° 8 - Olea oleaster
n° 4 - Crataegus monogyna
n° 10 - Ligustrum vulgare
n° 12 - Prunus spinosa
- 019 Tipo 1 - b**
n° 5 - Quercus trojana
n° 6 - Carpinus orientalis
n° 7 - Pistacia lentiscus
n° 8 - Phyllirea latifolia
n° 8 - Spartium junceum
n° 9 - Prunus spinosa
n° 7 - Juniperus oxycedrus
- 020 Tipo 1 - d1**
n° 6 - Crataegus monogyna
n° 9 - Rosa canina
- 021 Tipo 1 - d1**
n° 8 - Crataegus monogyna
n° 12 - Rosa canina
- 022 Tipo 1 - a**
n° 5 - Pistacia lentiscus
n° 6 - Juniperus oxycedrus
n° 3 - Cornus mas
n° 9 - Phyllirea latifolia
n° 2 - Rhamnus alaternus
n° 6 - Prunus spinosa
- 23 Tipo 1 - d1**
n° 4 - Crataegus monogyna
n° 6 - Rosa canina
- 24 Tipo 2 - a2**
n° 1 - Ligustrum vulgare
n° 1 - Cornus mas
n° 1 - Prunus spinosa
n° 2 - Viburnum tinus
n° 2 - Spartium junceum
- 025 Tipo 5 - a1**
n° 1 - Quercus ilex
n° 2 - Crataegus monogyna
n° 2 - Prunus spinosa
- 025b Tipo 5 - a1**
n° 1 - Quercus ilex
n° 2 - Crataegus monogyna
n° 2 - Prunus spinosa
- 026 Tipo 5 - a1**
n° 1 - Quercus ilex
n° 2 - Crataegus monogyna
n° 2 - Prunus spinosa
- 027 Tipo 5 - a1**
n° 1 - Quercus ilex
n° 2 - Crataegus monogyna
n° 2 - Prunus spinosa
- 028 Tipo 1 - a**
n° 5 - Pistacia lentiscus
n° 6 - Juniperus oxycedrus
n° 3 - Cornus mas
n° 9 - Phyllirea latifolia
n° 2 - Rhamnus alaternus
n° 6 - Prunus spinosa
- 029 Tipo 5 - a1**
n° 1 - Quercus ilex
n° 2 - Crataegus monogyna
n° 2 - Prunus spinosa
- 030 Tipo 5 - a1**
n° 1 - Quercus ilex
n° 2 - Crataegus monogyna
n° 2 - Prunus spinosa
- 031 Tipo 5 - a1**
n° 1 - Quercus ilex
n° 2 - Crataegus monogyna
n° 2 - Prunus spinosa
- 032 Tipo 5 - a1**
n° 1 - Quercus ilex
n° 2 - Crataegus monogyna
n° 2 - Prunus spinosa
- 033 Tipo 2 - a2**
n° 1 - Ligustrum vulgare
n° 1 - Cornus mas
n° 1 - Prunus spinosa
n° 2 - Viburnum tinus
n° 2 - Spartium junceum
- 034 Tipo 1 - d2**
n° 6 - Pyrus amygdaliformis
n° 10 - Prunus spinosa
- 035 Tipo 1 - b**
n° 10 - Quercus trojana
n° 12 - Carpinus orientalis
n° 14 - Pistacia lentiscus
n° 16 - Phyllirea latifolia
n° 16 - Spartium junceum
n° 18 - Prunus spinosa
n° 14 - Juniperus oxycedrus
- 036 Tipo 1 - b**
n° 5 - Quercus trojana
n° 6 - Carpinus orientalis
n° 7 - Pistacia lentiscus
n° 8 - Phyllirea latifolia
n° 8 - Spartium junceum
n° 9 - Prunus spinosa
n° 7 - Juniperus oxycedrus
- 037 Tipo 1 - e**
n° 2 - Carpinus orientalis
n° 1 - Quercus pubescens
- 038 Tipo 2 - a2**
n° 3 - Ligustrum vulgare
n° 3 - Cornus mas
n° 3 - Prunus spinosa
n° 6 - Viburnum tinus
n° 6 - Spartium junceum
- 039 Tipo 1 - e**
n° 2 - Carpinus orientalis
n° 1 - Quercus pubescens
- 040 Tipo 1 - d2**
n° 3 - Pyrus amygdaliformis
n° 5 - Prunus spinosa
- 041 Tipo 2 - a2**
n° 5 - Ligustrum vulgare
n° 5 - Cornus mas
n° 5 - Prunus spinosa
n° 10 - Viburnum tinus
n° 10 - Spartium junceum
- 042 Tipo 2 - a2**
n° 8 - Ligustrum vulgare
n° 8 - Cornus mas
n° 8 - Prunus spinosa
n° 16 - Viburnum tinus
n° 4 - Spartium junceum
- 043 Tipo 1 - c1**
n° 12 - Olea oleaster
n° 6 - Crataegus monogyna
n° 15 - Ligustrum vulgare
n° 18 - Prunus spinosa
- 044 Tipo 1 - e**
n° 3 - Olea oleaster
- 045 Tipo 1 - a**
n° 15 - Pistacia lentiscus
n° 18 - Juniperus oxycedrus
n° 9 - Cornus mas
n° 27 - Phyllirea latifolia
n° 6 - Rhamnus alaternus
n° 18 - Prunus spinosa
- 046 Tipo 1 - e**
n° 3 - Olea oleaster
- 047 Tipo 5 - a1**
n° 1 - Quercus ilex
n° 2 - Crataegus monogyna
n° 2 - Prunus spinosa
- 048 Tipo 5 - a1**
n° 1 - Quercus ilex
n° 2 - Crataegus monogyna
n° 2 - Prunus spinosa
- 049 Tipo 2 - a1**
n° 2 - Pistacia lentiscus
n° 5 - Ligustrum vulgare
n° 4 - Prunus spinosa
n° 1 - Viburnum tinus
n° 4 - Spartium junceum
- 050 Tipo 2 - a1**
n° 4 - Pistacia lentiscus
n° 10 - Ligustrum vulgare
n° 8 - Prunus spinosa
n° 2 - Viburnum tinus
n° 8 - Spartium junceum
- 051 Tipo 2 - a1**
n° 6 - Pistacia lentiscus
n° 15 - Ligustrum vulgare
n° 12 - Prunus spinosa
n° 3 - Viburnum tinus
n° 12 - Spartium junceum
- 052 Tipo 1 - b**
n° 5 - Quercus trojana
n° 6 - Carpinus orientalis
n° 7 - Pistacia lentiscus
n° 8 - Phyllirea latifolia
n° 8 - Spartium junceum
n° 9 - Prunus spinosa
n° 7 - Juniperus oxycedrus
- 053 Tipo 1 - a**
n° 5 - Pistacia lentiscus
n° 6 - Juniperus oxycedrus
n° 3 - Cornus mas
n° 9 - Phyllirea latifolia
n° 2 - Rhamnus alaternus
n° 6 - Prunus spinosa
- 053b Tipo 1 - d1 (Rotatoria)**
n° 8 - Crataegus monogyna
n° 12 - Rosa canina



Area di cantiere: Ripristino delle condizioni ante opera.

Quadro di unione

Alberi	numero esemplari
Populus alba	16
Salix alba	16
Fraxinus ornus	20
Quercus coccifera	19
Quercus trojana	142
Quercus ilex	135
Quercus pubescens	18
Carpinus orientalis	162
Pyrus amygdaliformis	118
Olea oleaster	224
Totale alberi	870
Arbusti	numero esemplari
Tamarix gallica	48
Prunus spinosa	3022
Viburnum tinus	763
Ligustrum vulgare	2830
Rosa canina	871
Juniperus oxycedrus	439
Phyllirea latifolia	512
Crataegus monogyna	1175
Cornus sanguinea	98
Cornus mas	323
Pistacia lentiscus	987
Pistacia terebinthus	5
Spartium junceum	1968
Rhamnus alaternus	82
Totale arbusti	13123
Rinverdimento con specie erbacee autoctone (40 g / mq): Brachypodium retusum, Vulpia sp., Stipa sp., Asphodelus microcarpus, Festuca communis, Galandula arvensis L., Silphium maritanum. Im²	
Totale [m²]	22400.00



Anas SpA

Direzione Centrale Progettazione

COLLEGAMENTO MEDIANO "MURGIA - POLLINO"

TRATTO GIOIA DEL COLLE - MATERA - FERRANDINA - PISTICCI BY-PASS DI MATERA

PROGETTO DI FATTIBILITÀ TECNICO ECONOMICA

IL PROGETTISTA Dott. Ing. Dina Bonadies Ordine Ingegneri Provincia di Perugia n° AB29		IL GRUPPO DI PROGETTAZIONE: Ing. D. BONADIES Ing. M. RASIMELLI Ing. P. LOSPENNATO Ing. S. PELLEGRINI Ing. M. PROCCACCI Ing. R. CERUIGLINI Ing. M. CARAFFINI Geom. M. BINAGLIA	
IL GEOLOGO: Dott. Geol. Stefano Piazzoli Ordine Geologi Regione Umbria n° 107		MANDATARIA rpa VAMS Ing. Agostino Ruffo MANDANTE Ing. N. SARACCA Ing. A. NUNZIATI Ing. E. CAPANNI	
IL RESPONSABILE DEL S.I.A. Dott. Arch. Enrico Rasimelli Ordine Architetti, Pianificatori, Paesaggisti e Conservatori Provincia di Perugia n° 430		MANDANTE SETAC S.r.l. Servizi di Ingegneria, Architettura e Consulenza Ing. L. MONTERISI Ing. G. CICIRIELLO	
IL COORDINATORE PER LA SICUREZZA IN FASE DI PROGETTAZIONE Dott. Ing. Dina Bonadies Ordine Ingegneri Provincia di Perugia n° AB29		MANDANTE studio R.B.A. Studio Associato - Roma e Ancona Ing. F. PACCAPELO Ing. S. GIOTTA	
VISTO IL RESPONSABILE DEL PROCEDIMENTO	VISTO IL VICE DIRETTORE AREA INGEGNERIA SPECIALISTICA DI AREA	VISTO IL RESPONSABILE DI AREA	PROTOCOLLO
---	---	---	---

RELAZIONE PAESAGGISTICA
TRACCIATO SELEZIONATO - TRATTO IN VARIANTE CATEGORIA B
Planimetria delle opere a Verde - Tav. 1 di 15

CODICE PROGETTO PZ139	CODICE FILE T00_I450_AMB_PL53_B	REVISIONE	SCALA: 1:10.000
PROGETTO L0715Z	ELAB. T00_I450_AMB_PL53	B	
B	REVISIONE A SEGUITO ISTRUTTORIA	GENAIO 2022	VENDITI
A	PRIMA EMISSIONE	DICEMBRE 2020	VENDITI
Revisione	Descrizione	Data	Redatto Verificato Approvato
			BONADIES
			BONADIES