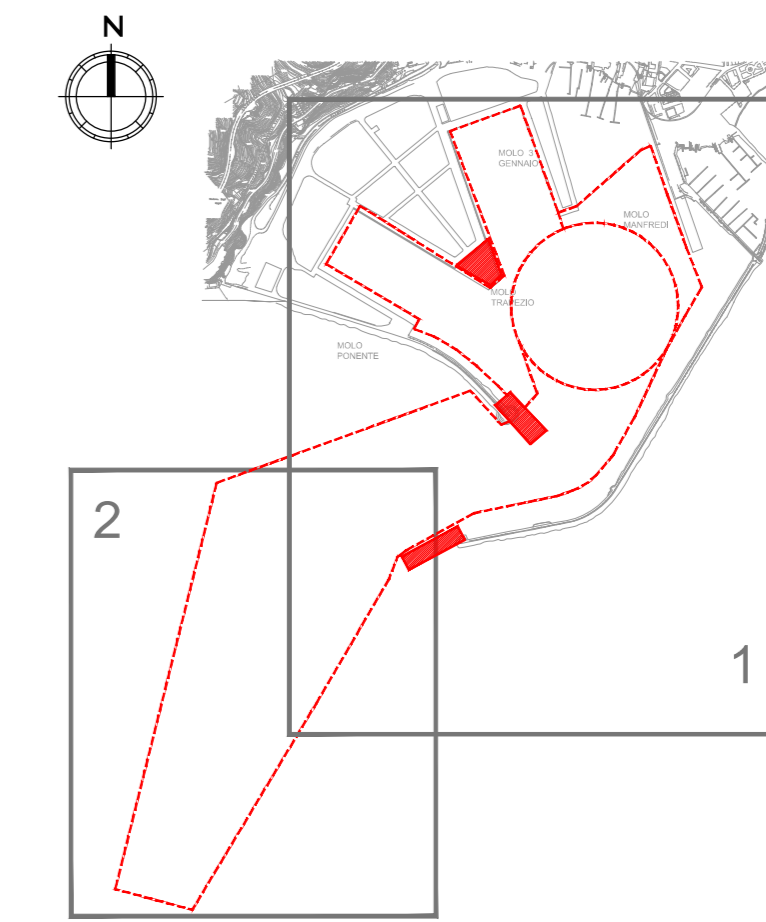


KEY PLAN



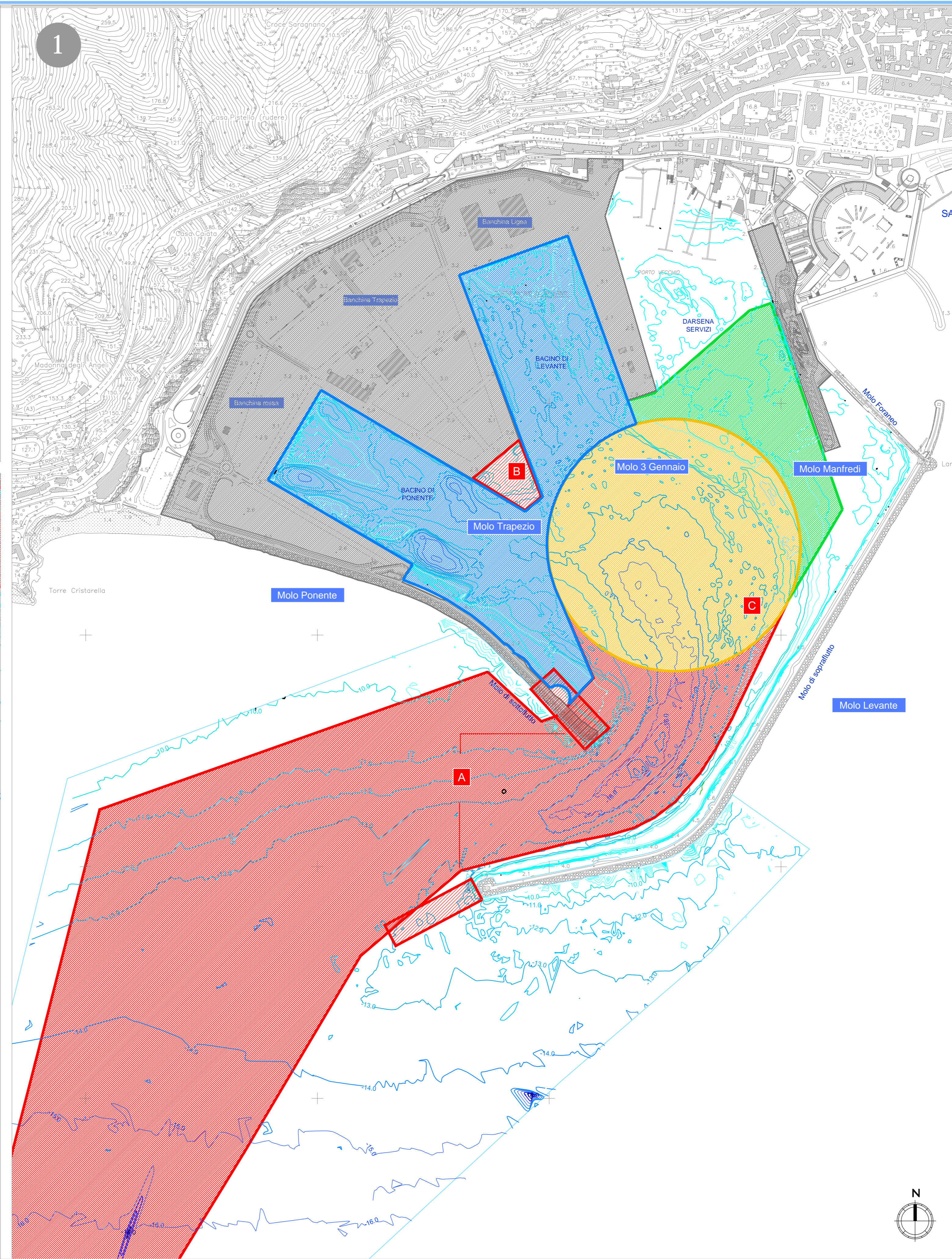
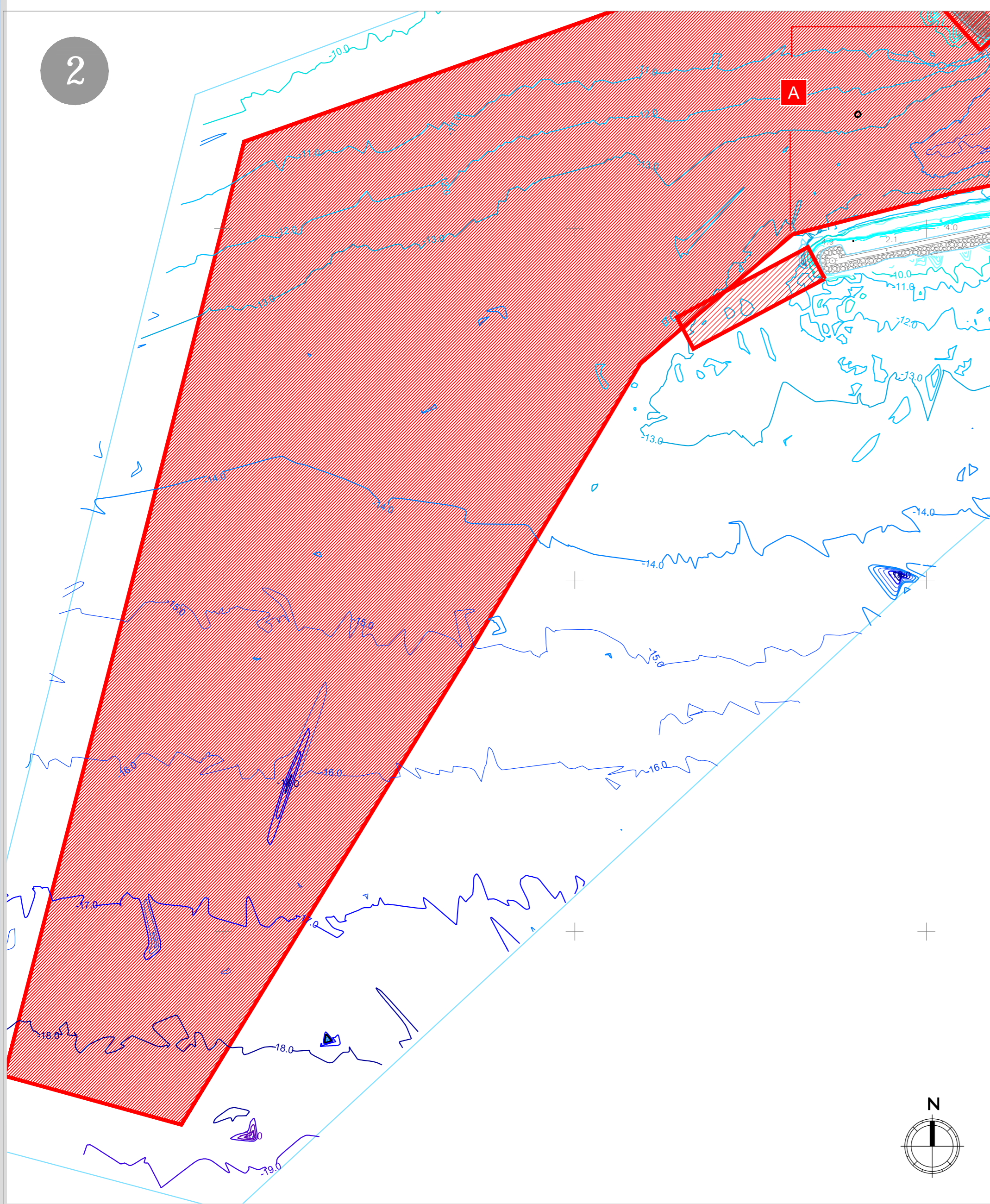
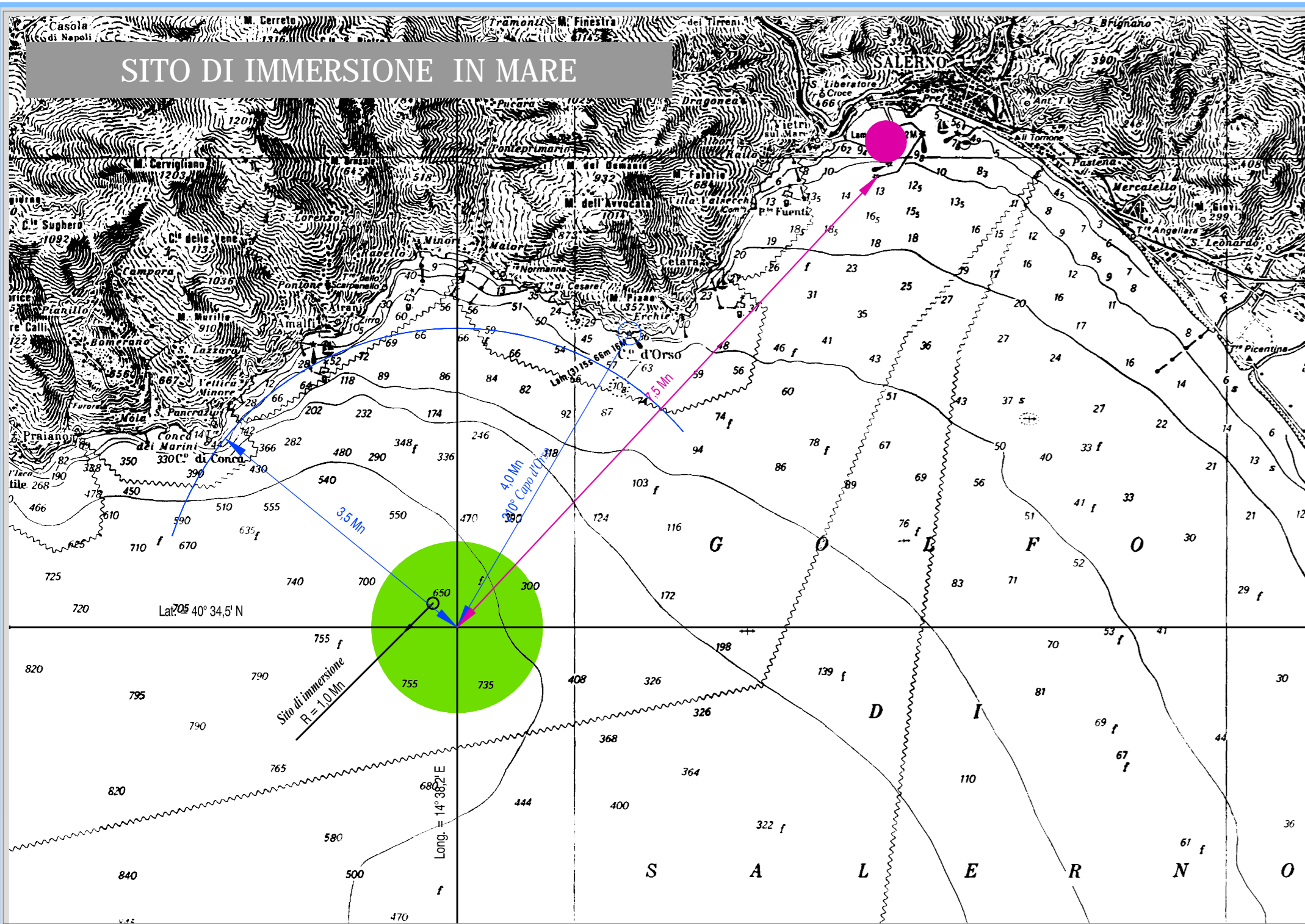
Area portuale esistente

Schematizzazione spessori da dragare

- Scavo di dragaggio -17.00 m
- Scavo di dragaggio -16.00 m
- Scavo di dragaggio -15.00 m
- Scavo di dragaggio -11.50 m

Interventi di progetto

- A Allargamento dell'imboccatura del porto
- B Prolungamento molo trapezoidale
- C Perimetro ambito di approfondimento dei fondali portuali
- A1 Prolungamento sopraffutto
- A2 Resezione sottoffutto



AUTORITA' PORTUALE DI SALERNO
Interventi di adeguamento tecnico-funzionale del Porto commerciale di Salerno
Studio di Impatto Ambientale
QUADRO DI RIFERIMENTO PROGETTUALE



Interventi di dragaggio: Carta delle batimetrie di progetto e localizzazione del sito di immersione in mare
Data: Giugno 2013