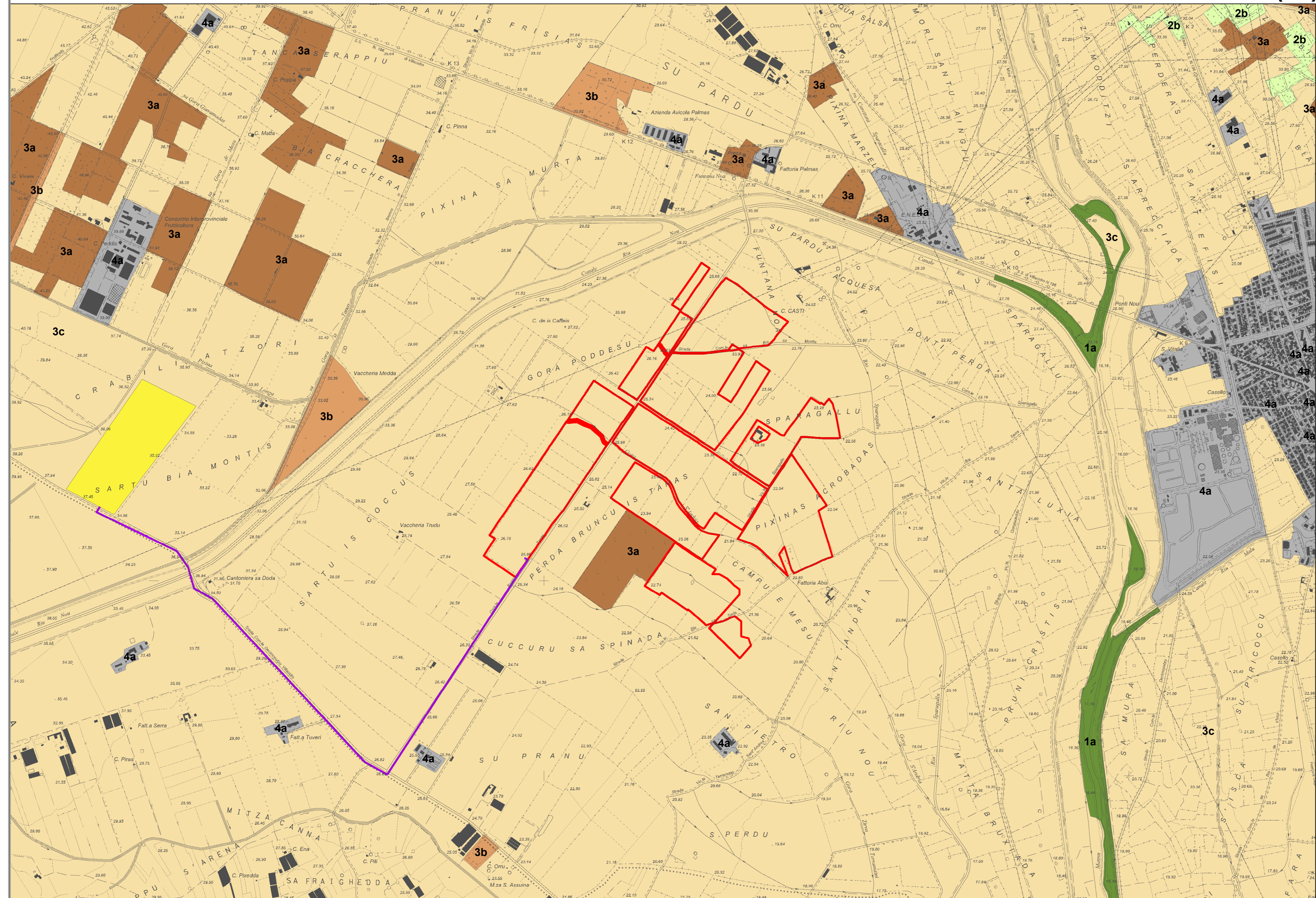


# CARTA DELLE COMPONENTI PAESAGGISTICHE CON VALENZA AMBIENTALE (PPR)

## LEGENDA

CATEGORIE	ELEMENTI COSTITUTIVI	VOCE LEGENDA P.P.R.	SIMBOLO
Aree naturali e sub naturali	Aree che dipendono per il loro mantenimento esclusivamente dall'energia solare e sono ecologicamente omeostasi, autosufficienti grazie alla capacità di rigenerazione costante della flora nativa.	<b>Vegetazione a macchia e in aree umide</b> (aree con vegetazione rada > 5% e < 40%; formazioni di ripa non arboree; macchia mediterranea; letti di torrenti di ampiezza superiore ai 25 m; paludi interne; paludi salmastre; pareti rocciose).	1a
		<b>Boschi</b> (boschi misti di conifere e latifoglie; boschi di latifoglie).	1b
Aree seminaturali	Aree caratterizzate da utilizzazione agro-silvopastorale estensiva, con un minimo di apporto di energia supplementare per garantire e mantenere il loro funzionamento.	<b>Praterie</b> (prati stabili; area a pascolo naturale; cespuglietti e arbusti); gariga; aree a ricolonizzazione naturale).	2a
		<b>Boschi</b> (sugherete e castagneti da frutto).	2b
Aree ad utilizzazione agroforestale	Aree con utilizzazioni agro-silvopastorali intensive, con apporto di fertilizzanti, pesticidi, acqua e comuni pratiche agrarie che le rendono dipendenti da energia supplementare per il loro mantenimento e per ottenere le produzioni quantitative desiderate.	<b>Culture specializzate e arboree</b> (vigneti; frutteti; oliveti; colture temporanee associate all'olio; colture temporanee associate al vigneto; colture temporanee associate ad altre colture permanenti).	3a
		<b>Impianti boschivi artificiali</b> (boschi di conifere; pioppeti; saliceti; eucalipti, altri impianti arborei da legno; arboricoltura con essenze forestali di conifere; aree a ricolonizzazione artificiale).	3b
		<b>Aree agroforestali, aree incolte</b> (seminativi in aree non irrigue; prati artificiali; seminativi semplici e colture orticole a pieno campo; risaie; vivai; colture in serra; sistemi culturali e particolari complessi; aree prevalentemente occupate da colture agrarie con presenza di spazi naturali importanti; aree agroforestali; aree incolte).	3c
Aree antropizzate	Aree antropizzate	Aree antropizzate	4a

Impianto FV
  Percorso di connessione
  Area SE Tema di nuova realizzazione



**REGIONE AUTONOMA DELLA SARDEGNA**  
**COMUNE DI VILLASOR**  
*Provincia del Sud Sardegna (SU)*

**PROGETTO DEFINITIVO PER LA REALIZZAZIONE DI UN IMPIANTO AGRO-FOTOVOLTAICO DENOMINATO VILLASOR**  
 Loc. "Su Pranu", Villazor (SU) - 09034, Sardegna, Italia  
 Potenza Nominale 72'063 kWp + Sistema di accumulo di Potenza Nominale 26'340 kW

<p><b>Coordinamento Progettisti</b>  <b>INNOVA SERVICE S.r.l.</b>                  Via Santa Margherita n. 4 - 09124 Cagliari (CA)                  P.IVA 03379940921, PEC: <a href="mailto:innovaserviceca@pec.it">innovaserviceca@pec.it</a></p>	<p><b>Gruppo di lavoro VIA (S.I.G.E.A. S.r.l.)</b>                  Dott. Geol. Luigi Maccioni - Coordinamento VIA                  Ing. Manuela Maccioni - Paesaggio                  Dr. Nat. Roberto Cogoni - Fauna Flora Vegetazione                  Dott.ssa Cristiana Cilla - Archeologia                  Dott. Geol. Stefano Demontis - Georisorse                  Dott. Geol. Valentino Demurtas - Georisorse</p>
<p><b>Coordinamento gruppo di lavoro VIA</b>  <b>S.I.G.E.A. S.r.l.</b>                  Via Cavalcanti n. 1 - 09047 Selargius (CA)                  P.IVA 02698620925, PEC: <a href="mailto:sigeamaccioni@pec.it">sigeamaccioni@pec.it</a></p>	<p><b>Gruppo di lavoro Progettazione Agronomica</b>                  Agr. Stefano Aizeni - Agronomo</p>
<p><b>Committente - Sviluppo progetto FV:</b>  <b>ALFA ARIETE S.r.l.</b>                  Via Mercato n. 3/5 - 20121 Milano (MI)                  P.IVA 11850890960, PEC: <a href="mailto:alfarietesrl@amiapec.it">alfarietesrl@amiapec.it</a></p>	<p><b>Gruppo di lavoro Progettazione Elettrica</b>                  Ing. Silvio Matta - Ing. Elettrico</p>
<p><b>Sviluppo progetto Agricolo:</b>  <b>Azienda Agricola Lotta Marco Michele</b>                  Via Ponti sa Murta n. 21 - 09097 San Nicolò D'Arcidano (OR)                  P.IVA 01134970951, PEC: <a href="mailto:marcomichelelotta@pec.it">marcomichelelotta@pec.it</a></p>	<p><b>Altri Progettisti</b>                  Ing. Luca Mammocchi - Ing. Civile - Strutturista                  Arch. Giorgio Roberto Porgiglia - Progettista                  Geom. Aurora Melis - Progettista</p>

Elaborato

**CARTA DELLE COMPONENTI PAESAGGISTICHE CON VALENZA AMBIENTALE (PPR)**

Codice elaborato DENTRO TAV_07 - VINC	Scala 1:10.000	Formato		
REV.	DATA	ESEGUITO	VERIFICATO	APPROVATO
01	Luglio 2023	Ing. Manuela Maccioni	Dott. Geol. Luigi Maccioni	ALFA ARIETE S.r.l.
Note				