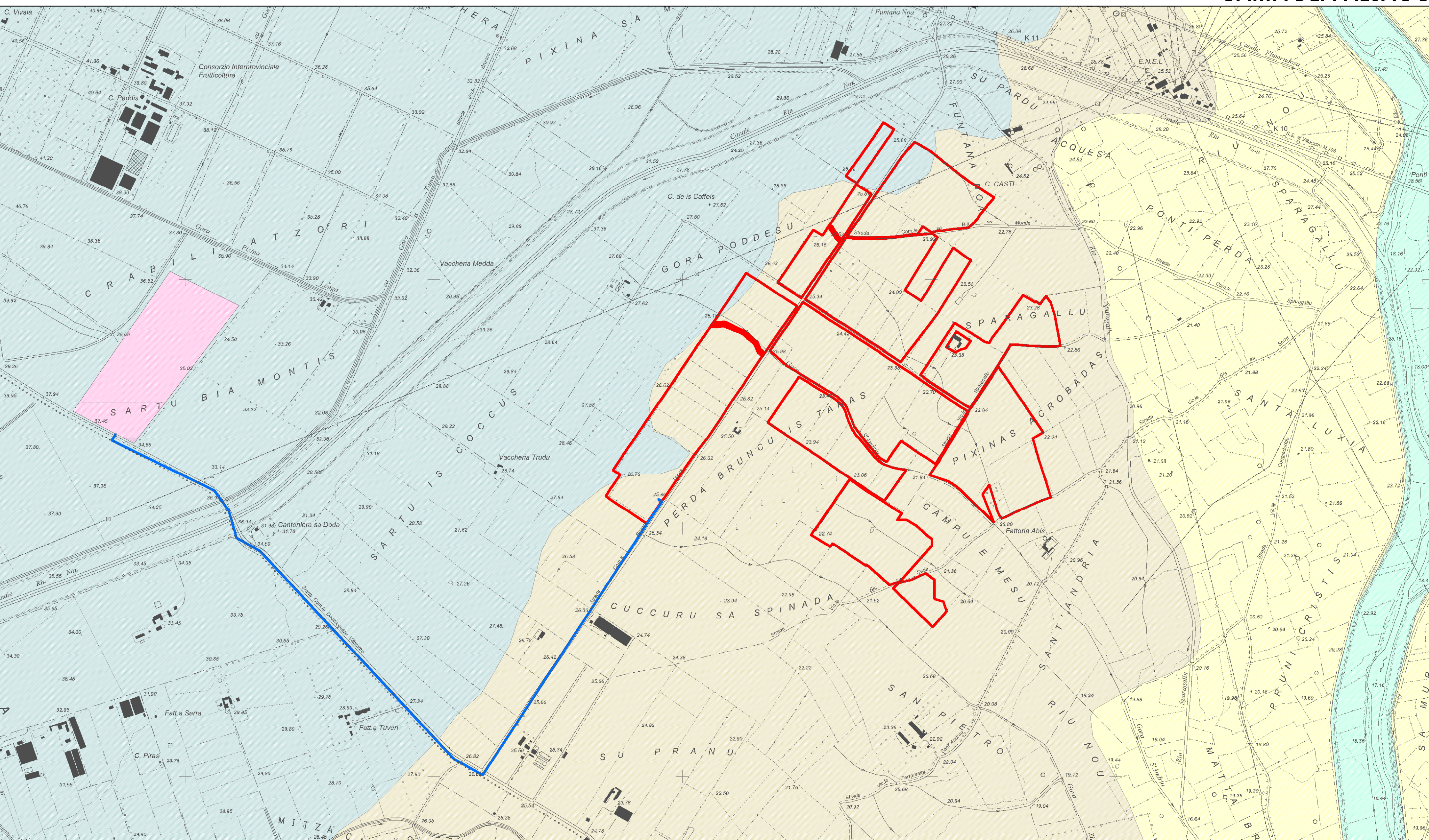


0 125 250 500 750 1.000 metri

CARTA DEI PAESAGGI



LEGENDA

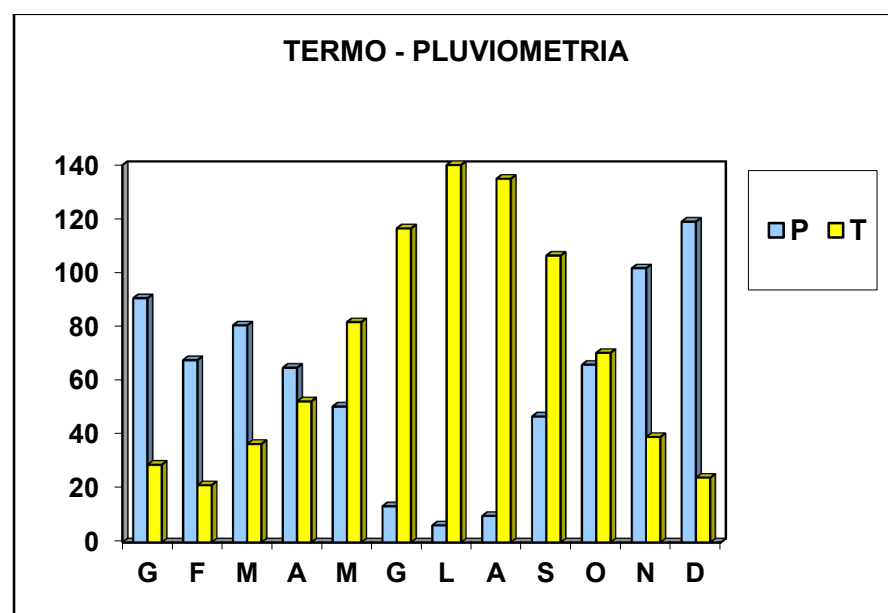
SISTEMA DI PAESAGGIO DEI CONOIDI	
Sottosistema Conoidi subrecenti	
<p>Settore intermedio Substrato: depositi alluvionali. Pendenza media: < 5%. Processi in atto: ruscellamento diffuso. Suoli: moderatamente ben drenati; molto profondi; da bruno a bruno giallastro; scarsa pietrosità; franco sabbiosi nei topsoil ed argillosi con comune scheletro ghiaioso; abbondanti screziature; struttura poliedrica subangolare media e grossolana; consistenza estremamente resistente; subacidi. Class. FAO: Gleyic LIXISOLS</p>	
<p>Settore distale Substrato: depositi alluvionali. Pendenza media: < 5%. Processi in atto: ruscellamento diffuso. Suoli: moderatamente ben drenati; molto profondi; da bruno a bruno giallastro scuro; scarsa pietrosità; franco sabbiosi nei topsoil ed argillosi con comune scheletro ghiaioso; abbondanti screziature; struttura poliedrica subangolare media e grossolana; consistenza estremamente resistente; da subacidi a neutri. Class. FAO: Gleyic LUVISOLS, Gleyic LIXISOLS</p>	
SISTEMA DI PAESAGGIO DI PIANURA	
Sottosistema pianura alluvionale	
<p>Fondovalle Substrato: depositi alluvionali. Pendenza media: < 2%. Processi in atto: deposizione. Suoli: moderatamente ben drenati; molto profondi; bruno scuro; argillosi; struttura prismatica e poliedrica subangolare media, grossolana e grossolana; consistenza estremamente resistente; neutri. Class. FAO: Eutric VERTISOLS, Vertic CAMBISOLS</p>	
Alveo attuale dei Fiumini Mannu	

- Impianto FV
- Percorso di connessione
- Area SE Terna di nuova realizzazione

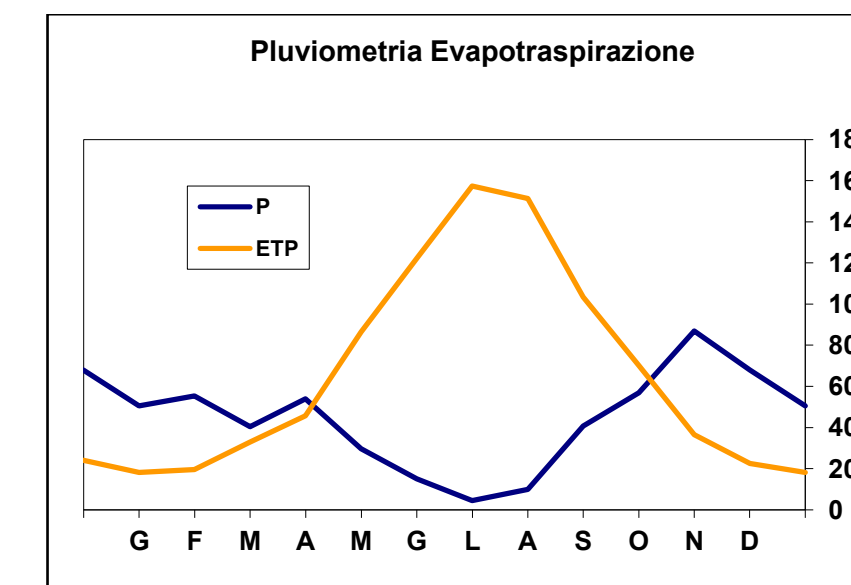
REGIONE: SARDEGNA STAZIONE: Villasor (P)
Decimomannu (T)

Quota m. s.l.m.: 22
 Periodo osservazione (ARPAS): 1981-2010
 Pluviometria media annua (mm): 512.6
 Regime di temperatura: Typic
 Regime di umidità: Xeric

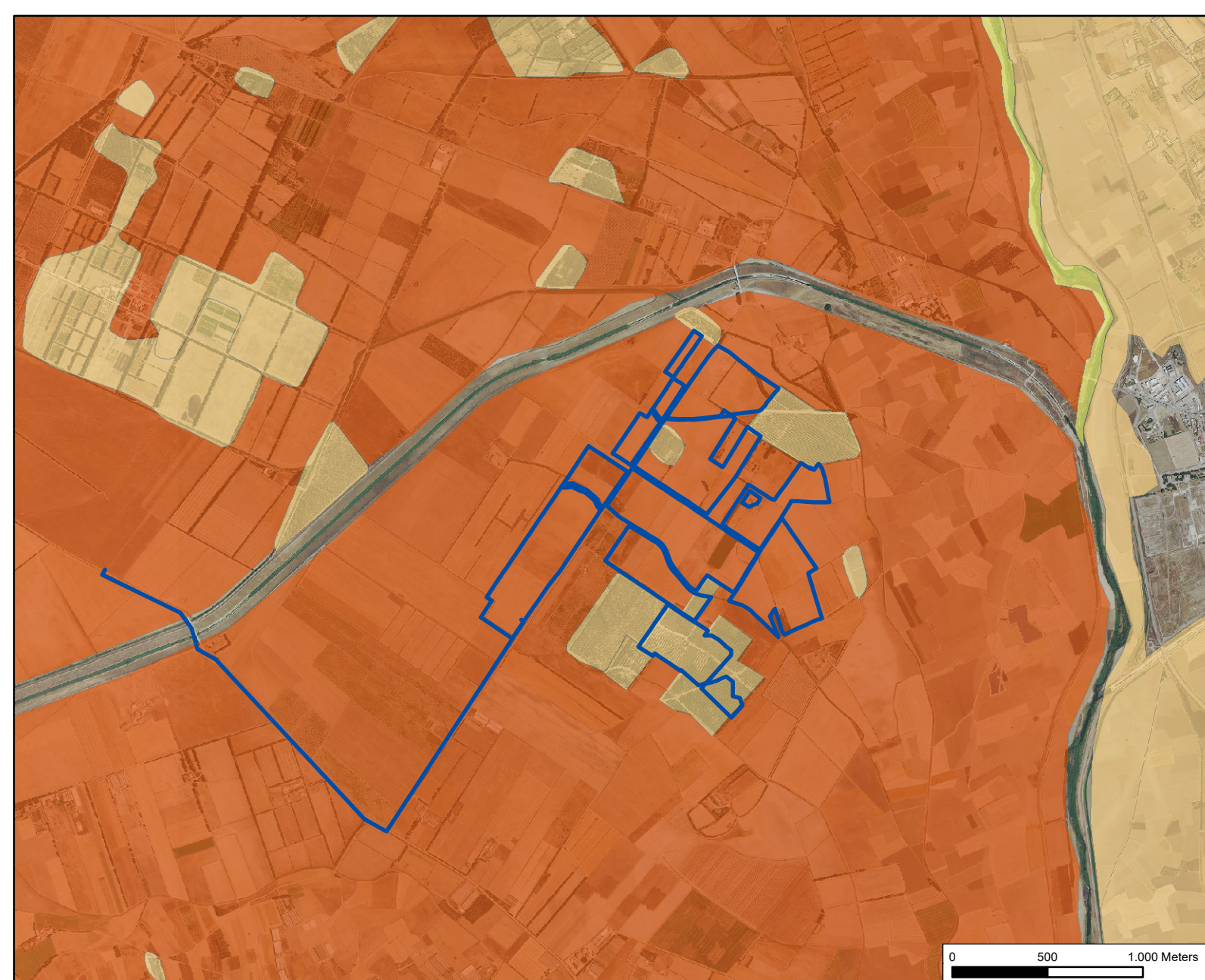
Per. osserv. 1981-2010	Pluviometria mm	Temperature Celsius
Gennaio	50.5	9.3
Febbraio	55.4	9.8
Marzo	40.4	11.7
Aprile	54.0	13.5
Maggio	29.7	18.3
Giugno	15.1	22.2
Luglio	4.4	25.4
Agosto	9.9	25.8
Settembre	40.7	22.3
Ottobre	56.9	18.7
Novembre	87.0	13.9
Dicembre	68.0	10.7



Per. osserv. 1981-2010	Pluviometria mm	Evapotraspirazione potenziale mm (Thorntwaite)
Gennaio	50.5	18.2
Febbraio	55.4	19.7
Marzo	40.4	33.0
Aprile	54.0	45.8
Maggio	29.7	86.5
Giugno	15.1	122.3
Luglio	4.4	157.4
Agosto	9.9	151.5
Settembre	40.7	103.1
Ottobre	56.9	70.1
Novembre	87.0	36.5
Dicembre	68.0	22.5

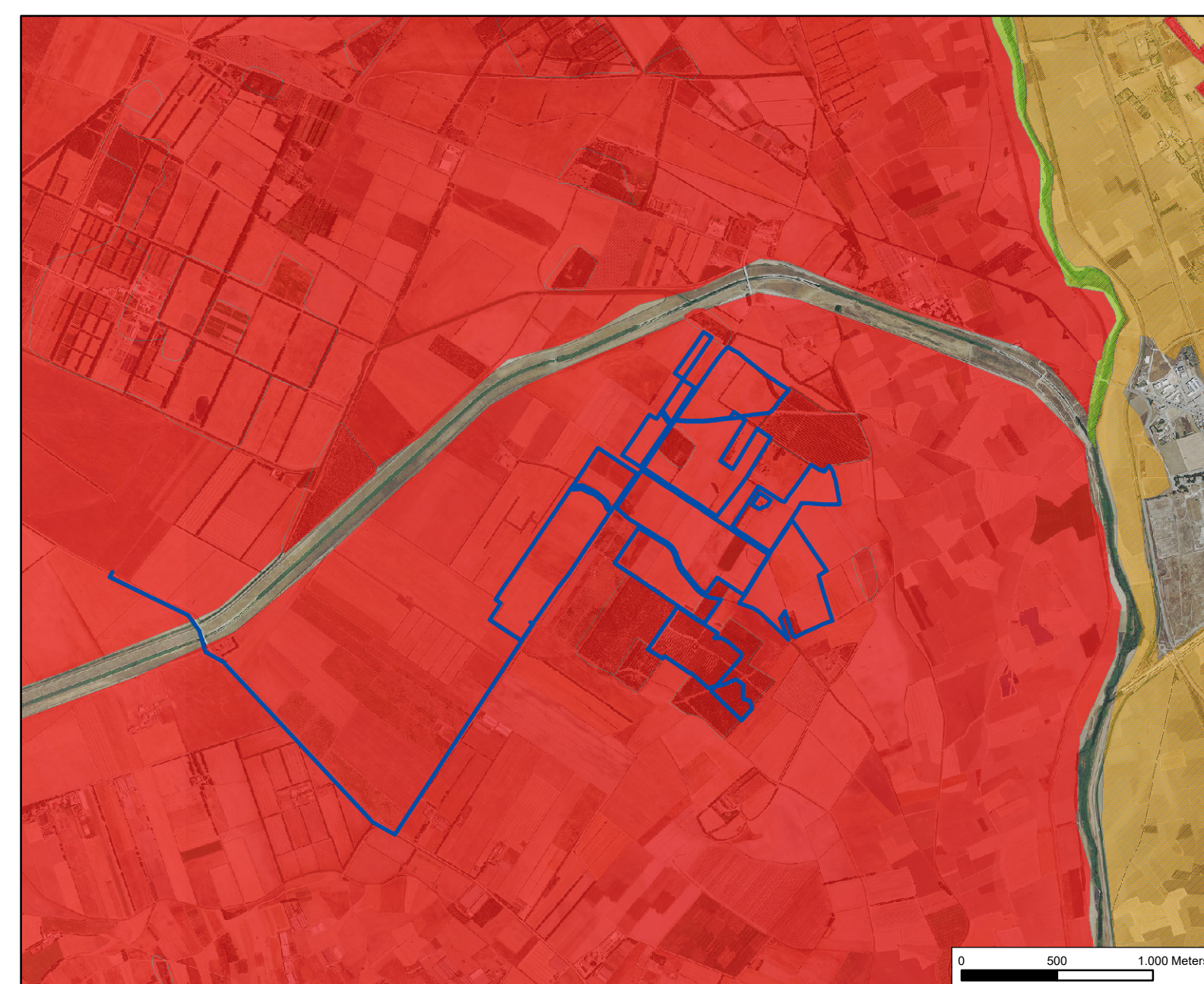


VALORE ECOLOGICO



Legenda
 Impianto
CARTA DELLA NATURA
 Classi Valore Ecologico
 Alta
 Bassa
 Molto bassa

SENSIBILITA' ECOLOGICA



Legenda
 Impianto
CARTA DELLA NATURA
 Classi Sensibilità Ecologica
 Alta
 Bassa
 Molto bassa

REGIONE AUTONOMA DELLA SARDEGNA
COMUNE DI VILLASOR
 Provincia del Sud Sardegna (SU)

PROGETTO DEFINITIVO PER LA REALIZZAZIONE DI UN IMPIANTO AGRO-FOTOVOLTAICO DENOMINATO VILLASOR
 Loc. "Su Pranu", Villasor (SU) - 09034, Sardegna, Italia
 Potenza Nominale 72'063 kWp + Sistema di accumulo di Potenza Nominale 26'340 kW

<p>Coordinamento Progettisti INNOVA SERVICE S.r.l. Via Santa Margherita n. 4 - 09124 Cagliari (CA) P.IVA 03379940921, PEC: innovaserviceca@pec.it</p>	<p>Gruppo di lavoro VIA (S.I.G.E.A. S.r.l.) Dott. Geol. Luigi Maccioni - Coordinamento VIA Ing. Manuela Maccioni - Paesaggio Dr. Nat. Roberto Cogoni - Fauna Flora Vegetazione Dott.ssa Cristiana Cilla - Archeologia Dott. Geol. Stefano Demontis - Georisorse Dott. Geol. Valentino Demurtas - Georisorse</p>
<p>Coordinamento gruppo di lavoro VIA S.I.G.E.A. S.r.l. Via Cavalcanti n. 1 - 09047 Selargius (CA) P.IVA 02698620925, PEC: sigemaccioni@pec.it</p>	<p>Gruppo di lavoro Progettazione Agronomica Agr. Stefano Atzeni - Agronomo</p>
<p>Committente - Sviluppo progetto FV: ALFA ARIETE S.r.l. Via Mercato n. 3/5 - 20121 Milano (MI) P.IVA 11850890960, PEC: alfarietesrl@iamiapec.it</p>	<p>Gruppo di lavoro Progettazione Elettrica Ing. Silvio Matta - Ing. Elettrico</p>
<p>Sviluppo progetto Agricolo: Azienda Agricola Lotta Marco Michele Via Ponti sa Murta n. 21 - 09097 San Nicolò D'ArCADANO (OR) P.IVA 01134970951, PEC: marcomichelelotta@pec.it</p>	<p>Altri Progettisti Ing. Luca Marmocchi - Ing. Civile - Strutturista Arch. Giorgio Roberto Porpiglia - Progettista Geom. Aurora Melis - Progettista</p>

Elaborato
CARTA DEI PAESAGGI

Codice elaborato TAV_GEN_08 - PAES	Scala 1:10.000	Formato		
REV.	DATA	ESEGUITO	VERIFICATO	APPROVATO
01	Luglio 2023	Dott. Geol. Luigi Maccioni	Dott. Geol. Stefano Demontis	ALFA ARIETE S.r.l.
Note				