

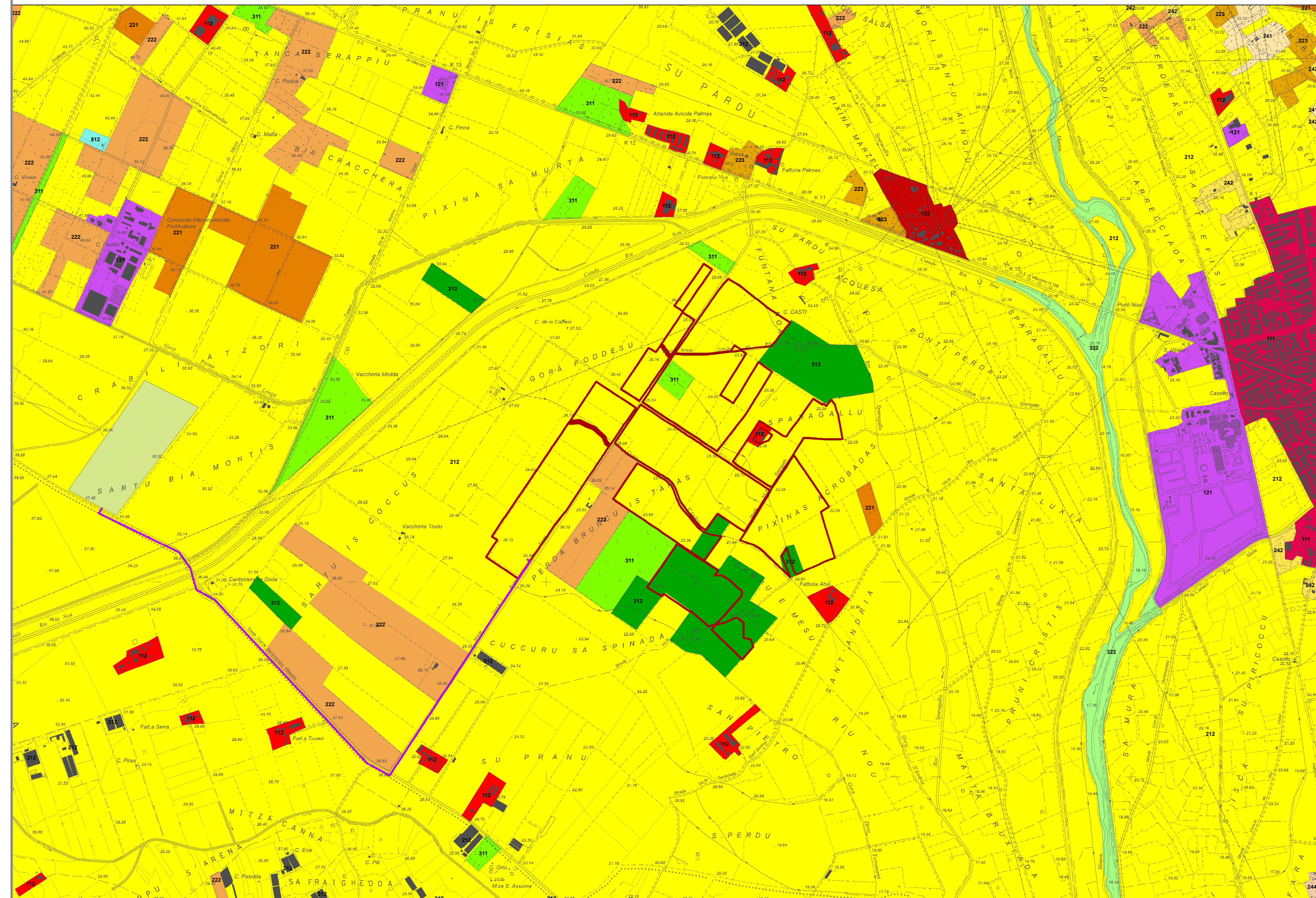
0 125 250 500 750 1.000 metri

# CARTA DELL'USO DEL SUOLO

## LEGENDA

UDS I LIVELLO	UDS II LIVELLO	UDS III LIVELLO	SIMBOLO
1 Territori modellati artificialmente	1.1 Zone urbanizzate	1.1.1 Tessuto urbano continuo	
		1.1.2 Tessuto urbano discontinuo	
	1.2 Zone industriali, commerciali e reti di comunicazione	1.2.1 Insediamenti industriali, commerciali e dei grandi impianti dei servizi pubblici e privati	
		1.2.2 Reti ed aree infrastrutturali stradali e ferroviarie	
2 Territori agricoli	2.1 Seminativi	2.1.2 Seminativi in aree irrigue	
		2.2.1 Vigneti	
	2.2 Colture permanenti	2.2.2 Frutteti e frutti minori	
		2.2.3 Oliveti	
	2.4 Zone agricole eterogenee	2.4.1 Colture temporanee associate a colture permanenti	
		2.4.2 Sistemi culturali e particellari complessi	
		2.4.4 Aree agroforestali	
		3.1.1 Boschi di latifoglie (pioppi, saliceti, eucalitteti ecc. anche in formazioni miste e sugherate)	
3.1 Zone boscate	3.1.2 Boschi di conifere (arboricoltura con essenze forestali di conifere)		
	3.2.2 Cespuglieti e arbusteti		
5 Corpi idrici	5.1 Acque continentali	5.1.2 Bacini artificiali	

Impianto FV Percorso di connessione Area SE Tema di nuova realizzazione



REGIONE AUTONOMA DELLA SARDEGNA  
COMUNE DI VILLAZOR  
Provincia del Sud Sardegna (SU)

**PROGETTO DEFINITIVO PER LA REALIZZAZIONE DI UN IMPIANTO  
AGRO-FOTOVOLTAICO DENOMINATO VILLAZOR**  
 Loc. "Su Pranu", Villazor (SU) - 09034, Sardegna, Italia  
 Potenza Nominale 72'063 kWp + Sistema di accumulo di Potenza Nominale 26'340 kW

<b>Coordinamento Progettisti</b> <b>INNOVA SERVICE S.r.l.</b> Via Santa Margherita n. 4 - 09124 Cagliari (CA) P.IVA 03379940921, PEC: <a href="mailto:innovaserviceca@pec.it">innovaserviceca@pec.it</a>	<b>Gruppo di lavoro VIA (S.I.G.E.A. S.r.l.)</b> Dott. Geol. Luigi Maccioni - Coordinamento VIA Ing. Manuela Maccioni - Paesaggio Dr. Nat. Roberto Coggi - Fauna Flora Vegetazione Dott.ssa Cristiana Cilla - Archeologia Dott. Geol. Stefano Demontis - Georisorse Dott. Geol. Valentino Demurtas - Georisorse
<b>Coordinamento gruppo di lavoro VIA</b> <b>S.I.G.E.A. S.r.l.</b> Via Cavalcanti n. 1 - 09047 Selargius (CA) P.IVA 02698620925, PEC: <a href="mailto:sigeamaccioni@pec.it">sigeamaccioni@pec.it</a>	<b>Gruppo di lavoro Progettazione Agronomica</b> Agr. Stefano Atzeni - Agronomo
<b>Committente - Sviluppo progetto FV:</b> <b>ALFA ARIETE S.r.l</b> Via Mercato n. 3/5 - 20121 Milano (MI) P.IVA 11850890960, PEC: <a href="mailto:alfaarietesrl@lamiaptec.it">alfaarietesrl@lamiaptec.it</a>	<b>Gruppo di lavoro Progettazione Elettrica</b> Ing. Silvio Matta - Ing. Elettrico  <b>Altri Progettisti</b> Ing. Luca Marmocchi - Ing. Civile - Strutturista Arch. Giorgio Roberto Porpiglia - Progettista Geom. Aurora Melis - Progettista
<b>Sviluppo progetto Agricolo:</b> <b>Azienda Agricola Lotta Marco Michele</b> Via Ponti sa Murta n. 21 - 09097 San Nicolò D'Arcidano (OR) P.IVA 01134970951, PEC: <a href="mailto:marcomichelelotta@pec.it">marcomichelelotta@pec.it</a>	<b>Rilievo Plano-altimetrico - La SIA S.p.a.</b> Viale Luigi Schiavonetti n. 286 - Roma (RM) P.IVA 08207411003, PEC: <a href="mailto:direzione.lasia@pec.it">direzione.lasia@pec.it</a>

Elaborato **CARTA DELL'USO DEL SUOLO**

Codice elaborato TAV_GEN_09_B	Scala 1:10.000	Formato		
REV.	DATA	ESEGUITO	VERIFICATO	APPROVATO
01	Luglio 2023	Ing. Manuela Maccioni	Dott. Geol. Luigi Maccioni	ALFA ARIETE S.r.l.
Note				