

10 Via degli alti forni
passaggio a livello con barriere elettrificate
e pavimentato a raso al KM 0+859 raccordo
HHLA-PLT allacciato alla stazione di Trieste
Campo Marzio attraverso il Fascio Servola



11 Sezionamento elettrico
raccordo HHLA



12 Cabina elettrica



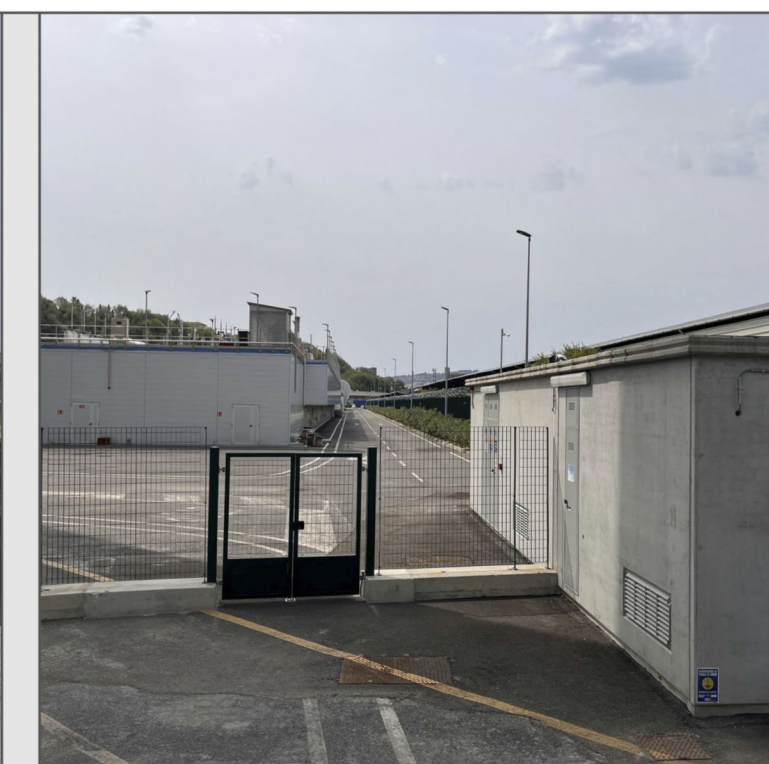
13 Linee ferroviarie
alta e bassa elettrificate in servizio,
autorizzazione RFI per lavori in prossimità



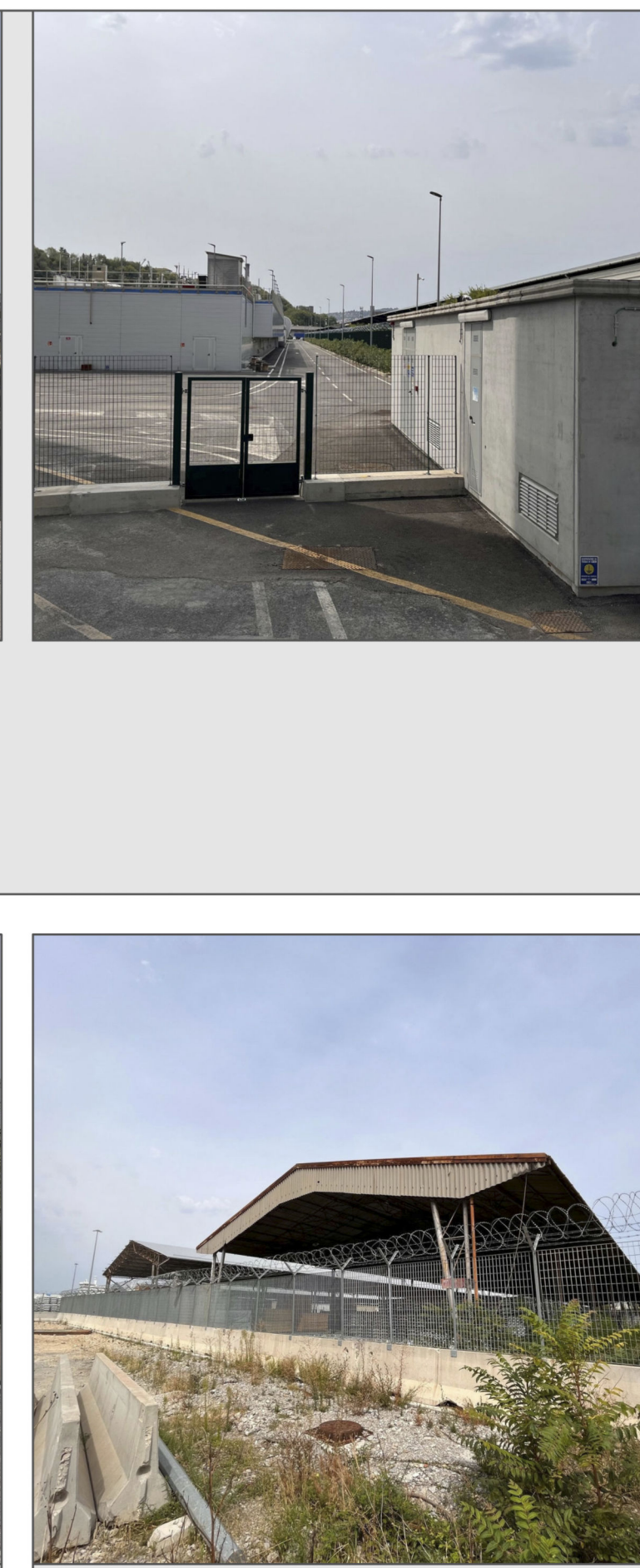
14 Via degli alti forni
impianto di depurazione
di Servola AcegasApsAmga,
recinzione lato aree portuali ISPS



15 Via degli altofori
Impianto di depurazione di Servola
AcegasApsAmga



16 Sottopassaggio di raccordo
con l'impianto di depurazione di
Sotto Servola realizzato con spinta
di un monoblocco prefabbricato



17 Capannoni
da demolire con presenza di
cemento amianto.



Autorità di Sistema Portuale
del Mare Adriatico Orientale
Porti di Trieste e Monfalcone

PROGETTO AdSP n. 1951

Estensione delle infrastrutture comuni per lo sviluppo del Punto Franco Nuovo nel porto di Trieste

CUP: C94E21000460001

Progetto di Fattibilità Tecnico Economica
Fascicolo A – intervento PNC da autorizzare

GRUPPO DI PROGETTAZIONE:		
arch. Gerardo Nappa	AdSP MAO	Responsabile dell'integrazione e Coordinatore per la Sicurezza in fase di Progettazione
arch. Sofia Dal Piva	AdSP MAO	Progettazione generale
arch. Stefano Semenic	AdSP MAO	Progettazione generale
ing. Roberto Leoni	BITECNO S.r.l.	Sistema di trazione elettrica ferroviaria
ing. Saturno Minnucci	MINNUCCI ASSOCIATI S.r.l.	Impianti speciali e segnalamenti ferroviari
ing. Dario Fedrigo	ALPE ENGINEERING S.r.l.	Progettazione strutturale oo.cc. ferrovia e strade
ing. Andrea Guidolin p.i. Furio Benci	SQS S.r.l.	Progettazione della sicurezza
ing. Sara Agnoletto	HMR Ambiente S.r.l.	Progettazione MISP e cassa di colmata
p.i. Trivellato, dott. G. Malvasi, dott. S. Bartolomei	p.i. Antonio Trivellato d.i.	Modellazione rumore, atmosfera, vibrazioni
dott. Gabriele Caiotto ing. Anca Tamasan	NEXTECO S.r.l.	Studio di impatto ambientale e piano di monitoraggio ambientale
ing. Sebastiano Cristoforetti	CRISCON S.r.l.s.	Relazione di sostenibilità
ing. Tommaso Tassi	F&M Ingegneria S.p.A.	Progettazione degli edifici pubblici nel contesto dell'ex area "a caldo"
ing. Michele Titton	ITS s.r.l.	Connessione stradale alla GVT
RESPONSABILE UNICO DEL PROCEDIMENTO: ing. Paolo Crescenzi		

NOME FILE: IGNR_P_G_S-SIC_IGE_002_14_00	SCALA: 1:2000
TITOLO ELABORATO: Interferenze e criticità - tavola 2	ELABORATO: IGNR_P_G_S-SIC_IGE_002_14_00

Rev.	Data	Descrizione	Redatto	Verificato	Approvato
00	30/06/2023	Definitivo	F. Benci	S. Dal Piva	G.Nappa