



PROGETTO AdSP n. 1951

Estensione delle infrastrutture comuni per lo sviluppo del Punto Franco Nuovo nel porto di Trieste

CUP: C94E21000460001

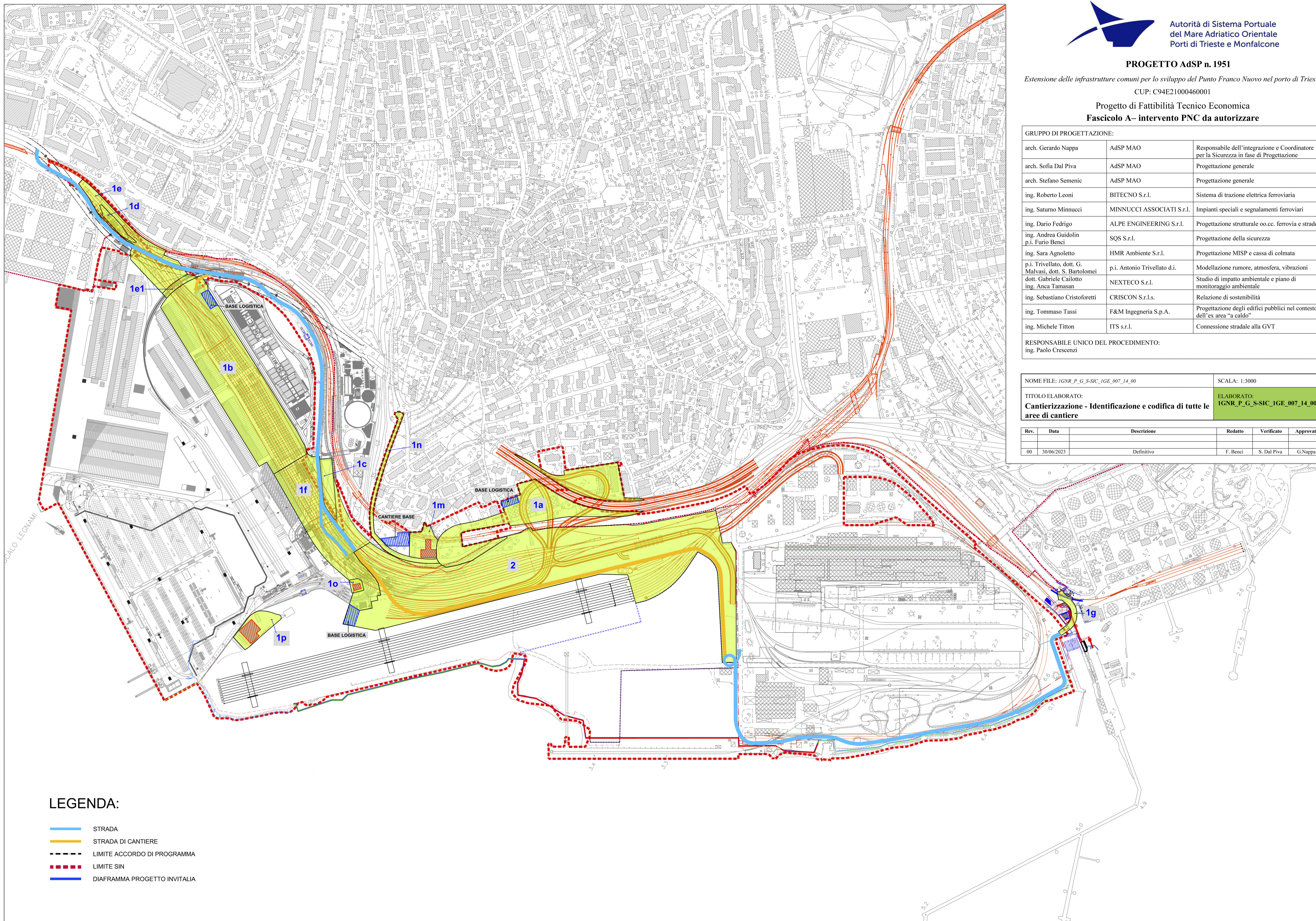
**Progetto di Fattibilità Tecnico Economica
Fascicolo A – intervento PNC da autorizzare**

GRUPPO DI PROGETTAZIONE:		
arch. Gerardo Nappa	AdSP MAO	Responsabile dell'integrazione e Coordinatore per la Sicurezza in fase di Progettazione
arch. Sofia Dal Piva	AdSP MAO	Progettazione generale
arch. Stefano Semenic	AdSP MAO	Progettazione generale
ing. Roberto Leoni	BITECNO S.r.l.	Sistema di trazione elettrica ferroviaria
ing. Saturno Minnucci	MINNUCCI ASSOCIATI S.r.l.	Impianti speciali e segnalamenti ferroviari
ing. Dario Fedrigo	ALPE ENGINEERING S.r.l.	Progettazione strutturale oo.cc. ferrovia e strade
ing. Andrea Guidolin p.i. Furio Benci	SQS S.r.l.	Progettazione della sicurezza
ing. Sara Agnoletto	HMR Ambiente S.r.l.	Progettazione MISP e cassa di colmata
p.i. Trivellato, dott. G. Malvasi, dott. S. Bartolomei	p.i. Antonio Trivellato d.i.	Modellazione rumore, atmosfera, vibrazioni
dott. Gabriele Cailotto	NEXTECO S.r.l.	Studio di impatto ambientale e piano di monitoraggio ambientale
ing. Anca Tamasan	CRISCON S.r.l.s.	Relazione di sostenibilità
ing. Sebastiano Cristoforetti	CRISCON S.r.l.s.	Relazione di sostenibilità
ing. Tommaso Tassi	F&M Ingegneria S.p.A.	Progettazione degli edifici pubblici nel contesto dell'ex area "a caldo"
ing. Michele Titton	ITS s.r.l.	Connessione stradale alla GVT

RESPONSABILE UNICO DEL PROCEDIMENTO:
ing. Paolo Crescenzi

NOME FILE: IGNR_P_G_S-SIC_1GE_007_14_00	SCALA: 1:3000
TITOLO ELABORATO: Cantierizzazione - Identificazione e codifica di tutte le aree di cantiere	ELABORATO: IGNR_P_G_S-SIC_1GE_007_14_00

Rev.	Data	Descrizione	Redatto	Verificato	Approvato
00	30/06/2023	Definitivo	F. Benci	S. Dal Piva	G. Nappa



LEGENDA:

- STRADA
- STRADA DI CANTIERE
- - - LIMITE ACCORDO DI PROGRAMMA
- - - LIMITE SIN
- DIAFRAMMA PROGETTO INVITALIA