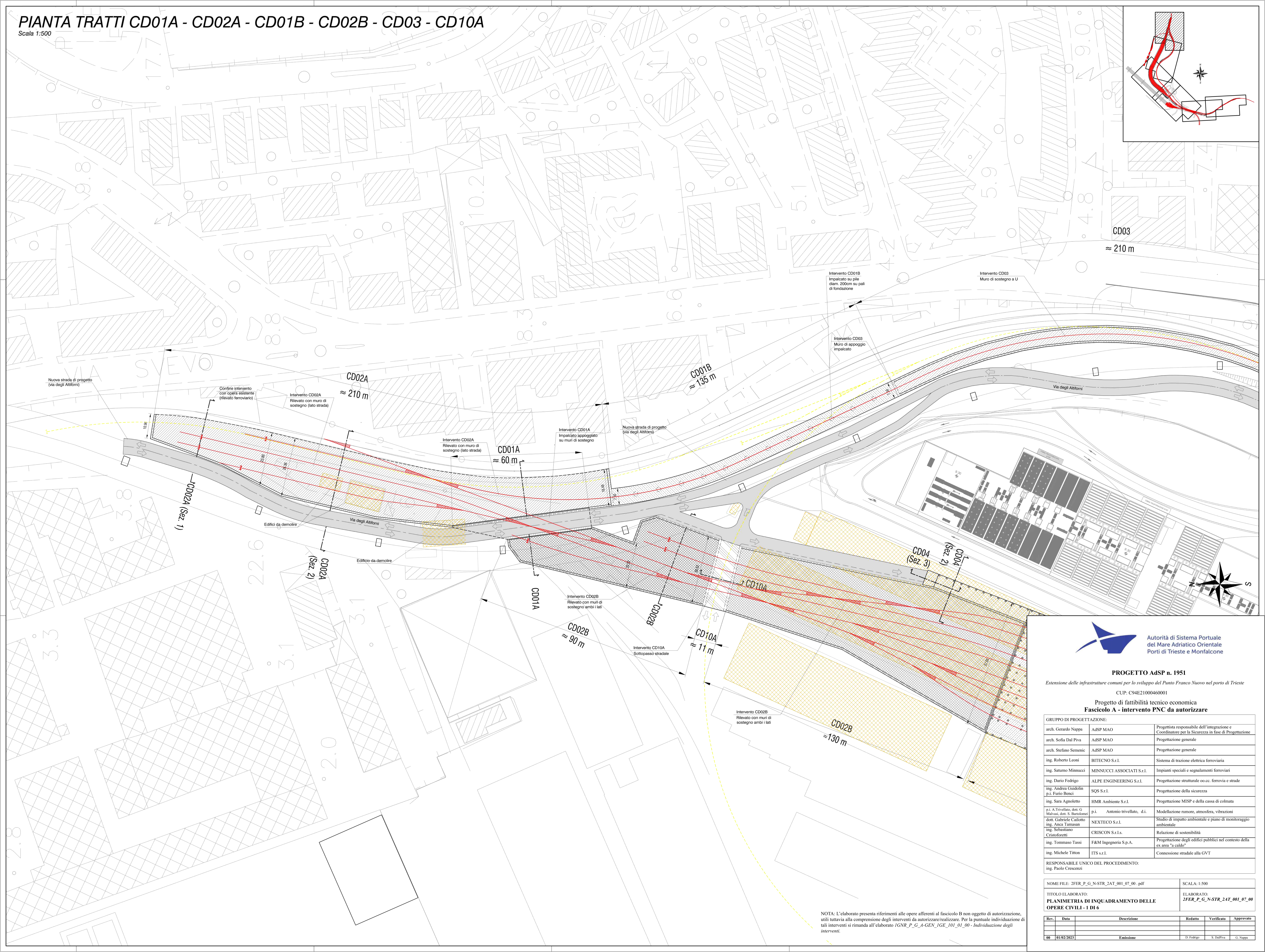
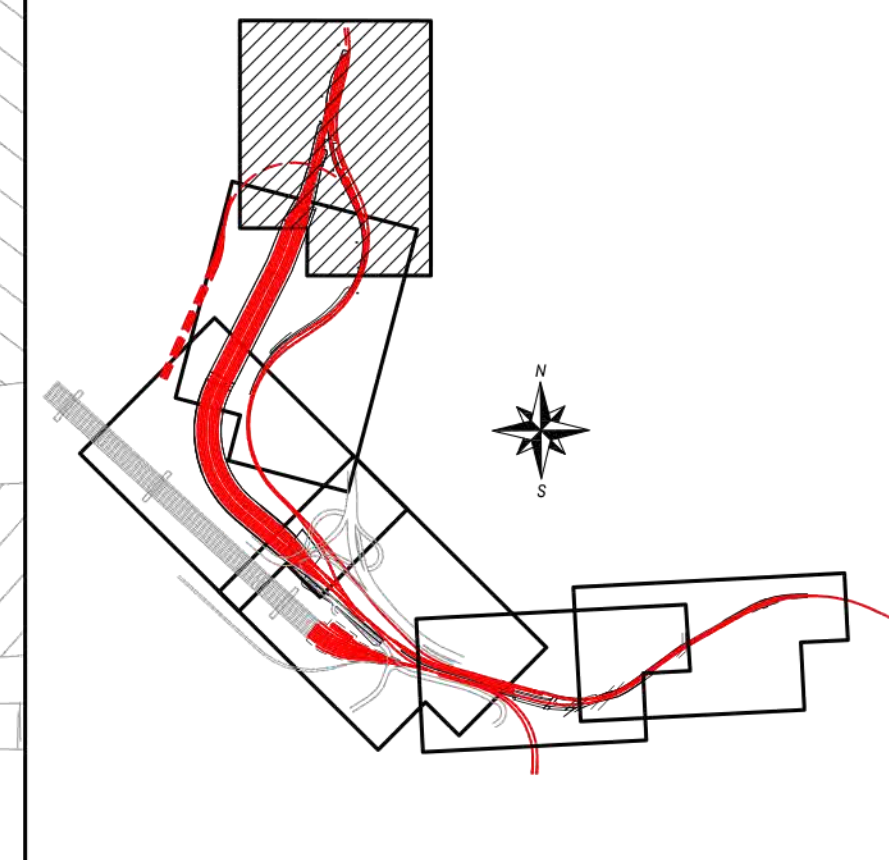


PIANTA TRATTI CD01A - CD02A - CD01B - CD02B - CD03 - CD10A

Scala 1:500



CD03
≈ 210 m

CD02A
≈ 210 m

CD01B
≈ 135 m

CD01A
≈ 60 m

CD04
(Sez. 2)

CD04
(Sez. 3)

CD10A

CD01A

CD02B
≈ 90 m

CD10A
≈ 11 m

CD02B
≈ 130 m



Autorità di Sistema Portuale
del Mare Adriatico Orientale
Porti di Trieste e Monfalcone

PROGETTO AdSP n. 1951

Estensione delle infrastrutture comuni per lo sviluppo del Punto Franco Nuovo nel porto di Trieste

CUP: C94E2100046001

Progetto di fattibilità tecnico economica Fascicolo A - intervento PNC da autorizzare

GRUPPO DI PROGETTAZIONE:		
arch. Gerardo Nappa	AdSP MAO	Progettista responsabile dell'integrazione e Coordinatore per la Sicurezza in fase di Progettazione
arch. Sofia Dal Piva	AdSP MAO	Progettazione generale
arch. Stefano Senenic	AdSP MAO	Progettazione generale
ing. Roberto Leoni	BITECNO S.r.l.	Sistema di trazione elettrica ferroviaria
ing. Saturno Minnucci	MINNUCCI ASSOCIATI S.r.l.	Impianti speciali e segnalamenti ferroviari
ing. Dario Fedrigo	ALPE ENGINEERING S.r.l.	Progettazione strutturale so.co. ferrovia e strade
ing. Andrea Guidolin p.i. Furio Benci	SQS S.r.l.	Progettazione della sicurezza
ing. Sara Agnoletto	HMR Ambiente S.r.l.	Progettazione MSP e della cassa di colmata
p.i. A. Trivellato, dott. G. Malvasi, dott. S. Bartolomei dott. Gabriele Caiotto ing. Anca Tamasan ing. Sebastiano Cristoforetti	p.i. Antonio Trivellato, d.i. NEXTECO S.r.l.	Modellazione rumore, atmosfera, vibrazioni Studio di impatto ambientale e piano di monitoraggio ambientale
ing. Tommaso Tassi	F&M Ingegneria S.p.A.	Relazione di sostenibilità
ing. Michele Titton	ITS S.r.l.	Progettazione degli edifici pubblici nel contesto della ex area "a caldo" Connessione stradale alla GVT

RESPONSABILE UNICO DEL PROCEDIMENTO:
ing. Paolo Crescenzi

NOME FILE: 2FER_P_G_N-STR_2AT_001_07_00_.pdf
SCALA: 1:500

TITOLO ELABORATO:
**PLANIMETRIA DI INQUADRAMENTO DELLE
OPERE CIVILI - I DI 6**

Rev.	Data	Descrizione	Redatto	Verificato	Approvato
00	01/02/2023	Emissione	D. Fedrigo	S. DalPiva	G. Nappa

NOTA: L'elaborato presenta riferimenti alle opere afferenti al fascicolo B non oggetto di autorizzazione, utili tuttavia alla comprensione degli interventi da autorizzare/realizzare. Per la puntuale individuazione di tali interventi si rimanda all'elaborato IGNR_P_G_A-GEN_1GE_101_01_00 - Individuazione degli interventi.