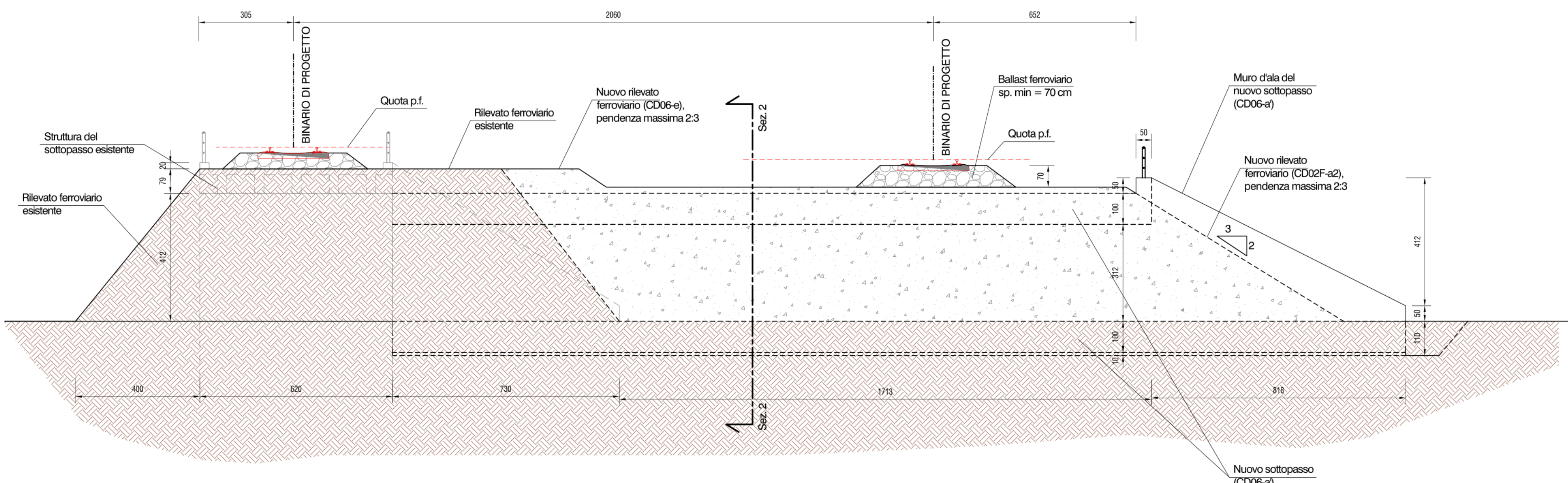
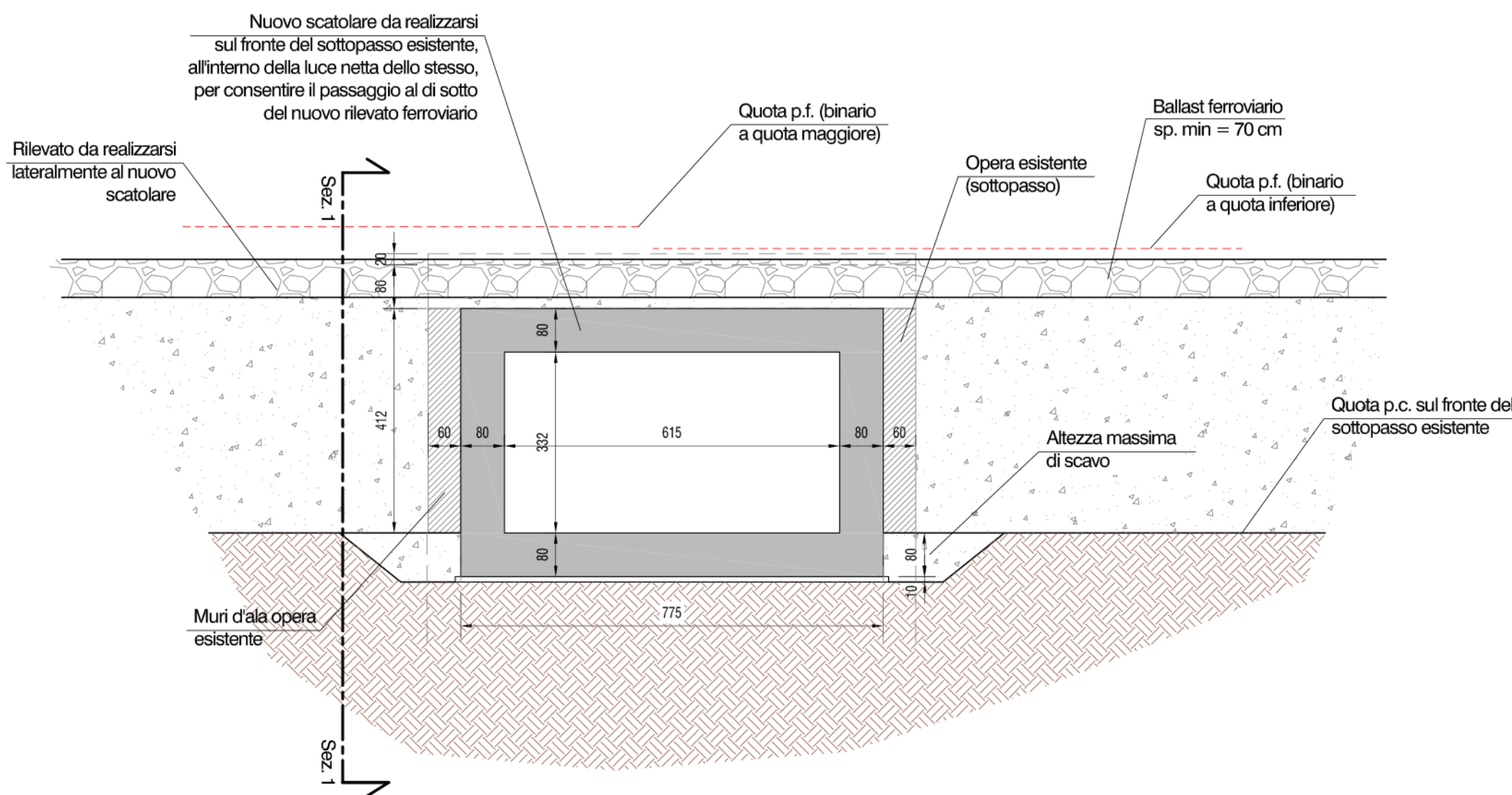


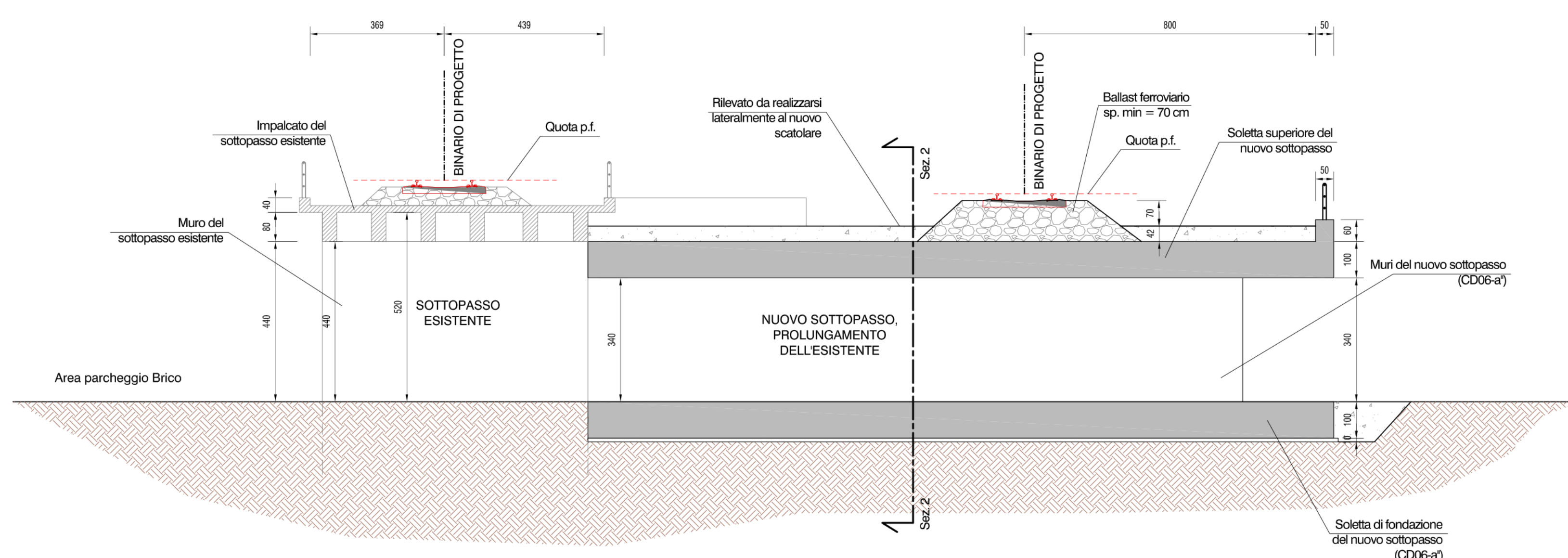
SEZIONE TIPO OPERA CD06-a' (sez. 1)
Scala 1:100



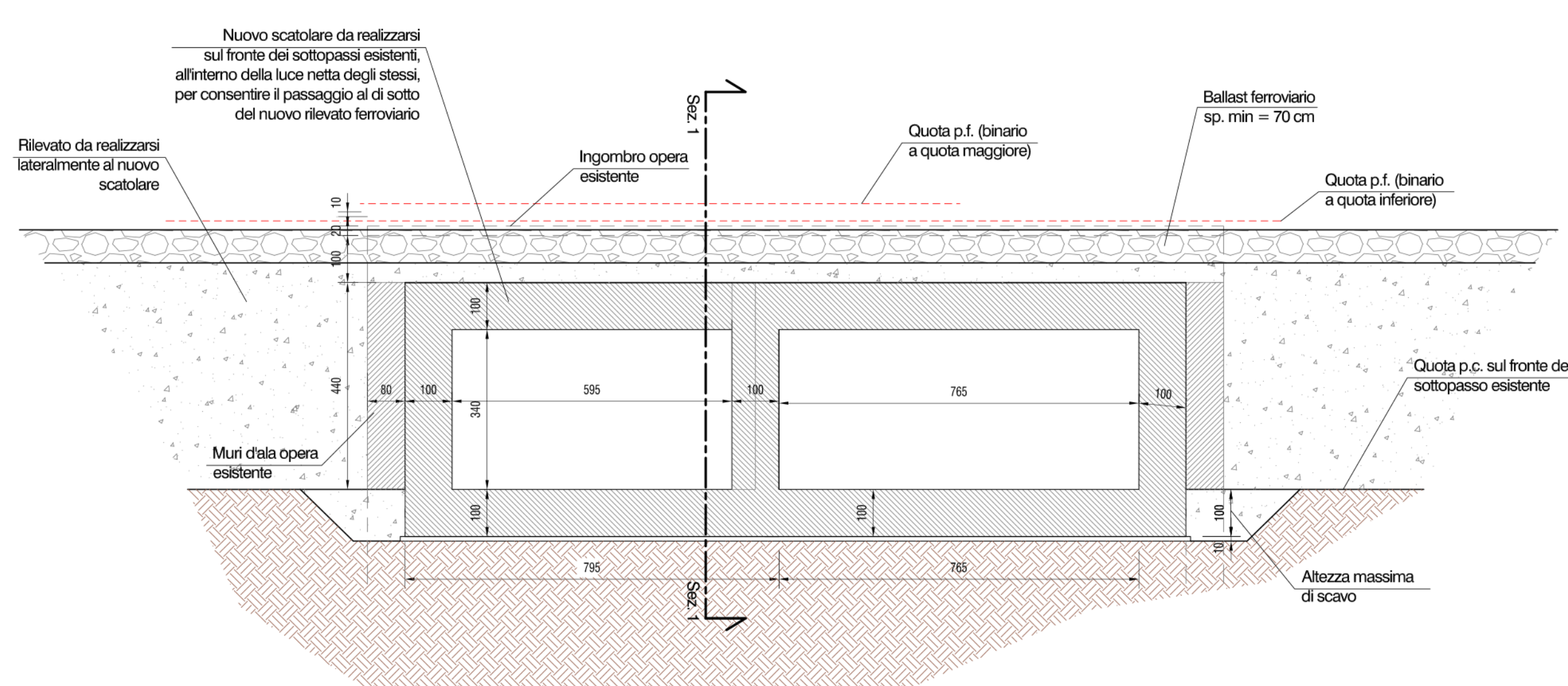
SEZIONE TIPO OPERA CD06-a' (sez. 2)
Scala 1:100



SEZIONE TIPO OPERA CD06-a'' (sez. 1)
Scala 1:100

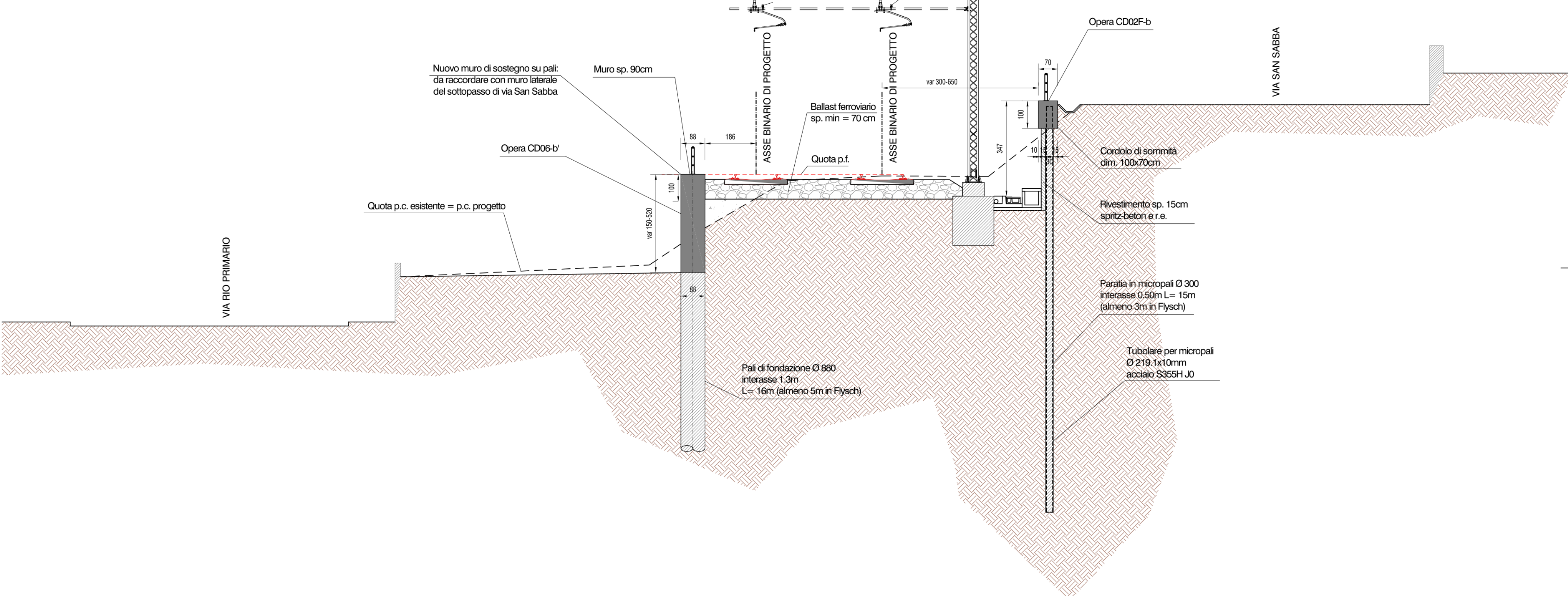


SEZIONE TIPO OPERA CD06-a'' (sez. 2)
Scala 1:100



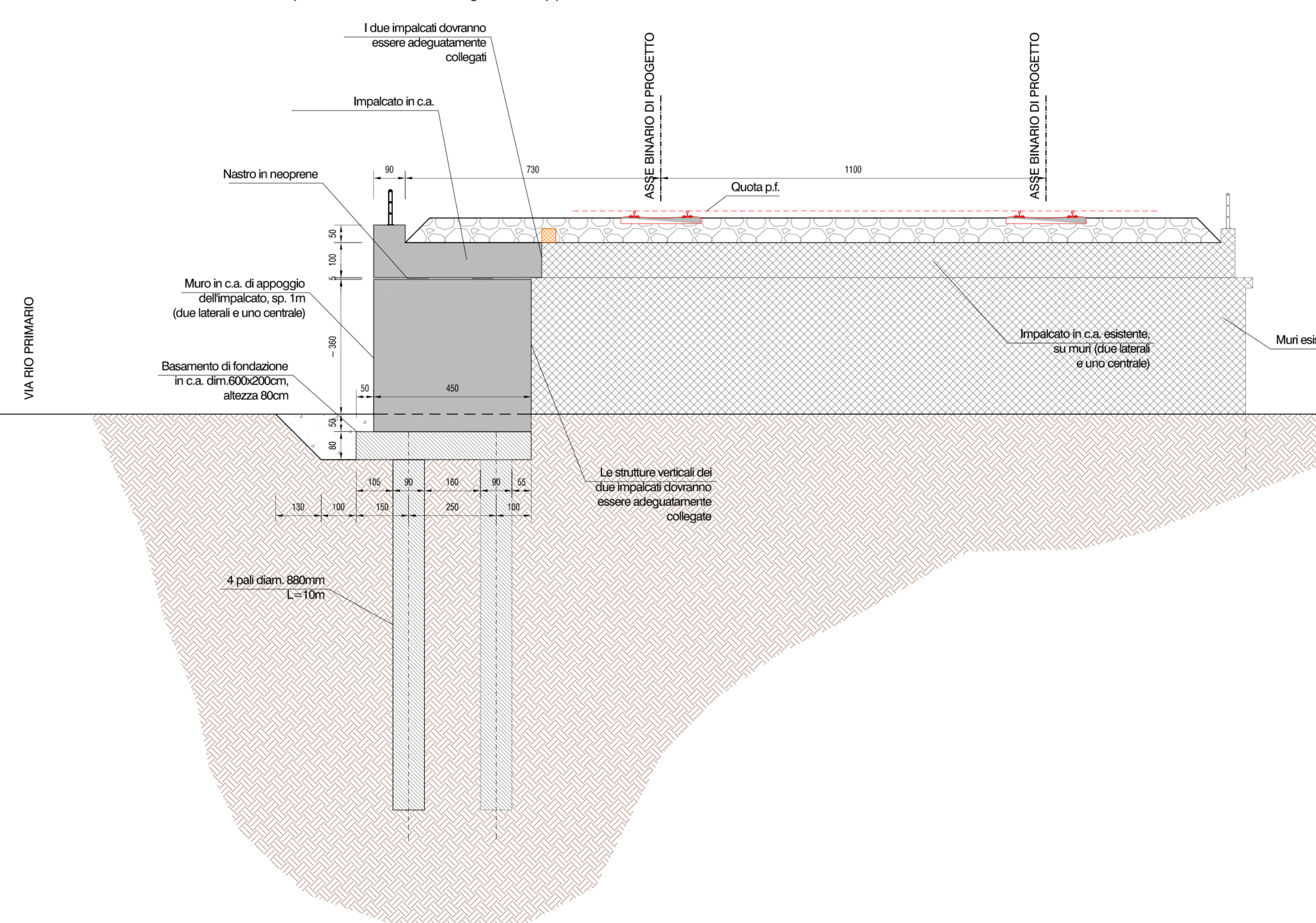
NOTE:
La posizione e la tipologia degli elementi dell'impianto di elettrificazione e segnalamento, indicata nelle sezioni riportate, è puramente indicativa. Si rimanda agli elaborati specialistici per maggiori dettagli.
Il rilevato ferroviario è costituito da materiale misto granulare appartenente ai gruppi A1, A3, A2-4, A2-5. Andrà predisposto alla base uno strato antiscalfatura di spessore non minore di 30cm.
Il piano di posa del rilevato dovrà avere modulo di deformazione (al primo ciclo di carico) non minore di 50 MPa.

SEZIONE TIPO OPERA CD06-b' e CD02F-b
Scala 1:100



SEZIONE TIPO OPERA CD06-b''
Scala 1:100

Nota bene: le misure/quote sono misurate lungo lo sviluppo



PROGETTO AdSP n. 1951

Estensione delle infrastrutture comuni per lo sviluppo del Punto Franco Nuovo nel porto di Trieste
CUP: C94E21000460001

Progetto di fattibilità tecnico economica
Fascicolo A - intervento PNC da autorizzare

GRUPPO DI PROGETTAZIONE:		
arch. Gerardo Nappa	AdSP MAO	Progettista responsabile dell'integrazione e Coordinatore per la Sicurezza in fase di Progettazione
arch. Sofia Dal Piva	AdSP MAO	Progettazione generale
arch. Stefano Semenc	AdSP MAO	Progettazione generale
ing. Roberto Leoni	BITECNO S.r.l.	Sistema di trazione elettrica ferroviaria
ing. Saturno Minucci	MINNUCCI ASSOCIATI S.r.l.	Impianti speciali e segnalamenti ferroviari
ing. Dario Fedrigo	ALPE ENGINEERING S.r.l.	Progettazione strutturale ooc. ferrovia e strade
ing. Andrea Guidolin p.i. Furio Benci	SQS S.r.l.	Progettazione della sicurezza
ing. Sara Agnoletto	HMR Ambiente S.r.l.	Progettazione MISP e della cassa di colmata
p.i. A. Trivellato, dot. G. Malvasi, dot. S. Barolomei dot. Gabriele Callotto ing. Anca Tamaskan ing. Sebastiano Cristoforetti	p.i. Antonio Trivellato, d.i. NEXTECO S.r.l.	Modellazione rumore, atmosfera, vibrazioni Studio di impatto ambientale e piano di monitoraggio ambientale
ing. Tommaso Tassi	F&M Ingegneria S.p.A.	Relazione di sostenibilità
ing. Michele Titton	ITS S.r.l.	Progettazione degli edifici pubblici nel contesto della ex area "a caldo"
ing. Paolo Crescenzi		Connessione stradale alla GVT

RESPONSABILE UNICO DEL PROCEDIMENTO:
ing. Paolo Crescenzi

NOME FILE: 2FER_P_G_N-STR_2AT_055_07_00 .pdf

SCALA: 1:100

TITOLO ELABORATO:
CARPENTERIE OO.CC.: SEZIONI - TRATTI
CD06-a'/a''/b'/b'' e CD02F-b

ELABORATO:
2FER_P_G_N-STR_2AT_055_07_00

Rev.	Data	Descrizione	Redatto	Verificato	Approvato
00	01/02/2023	Emissione	D. Fedrigo	S. DalPiva	G. Nappa