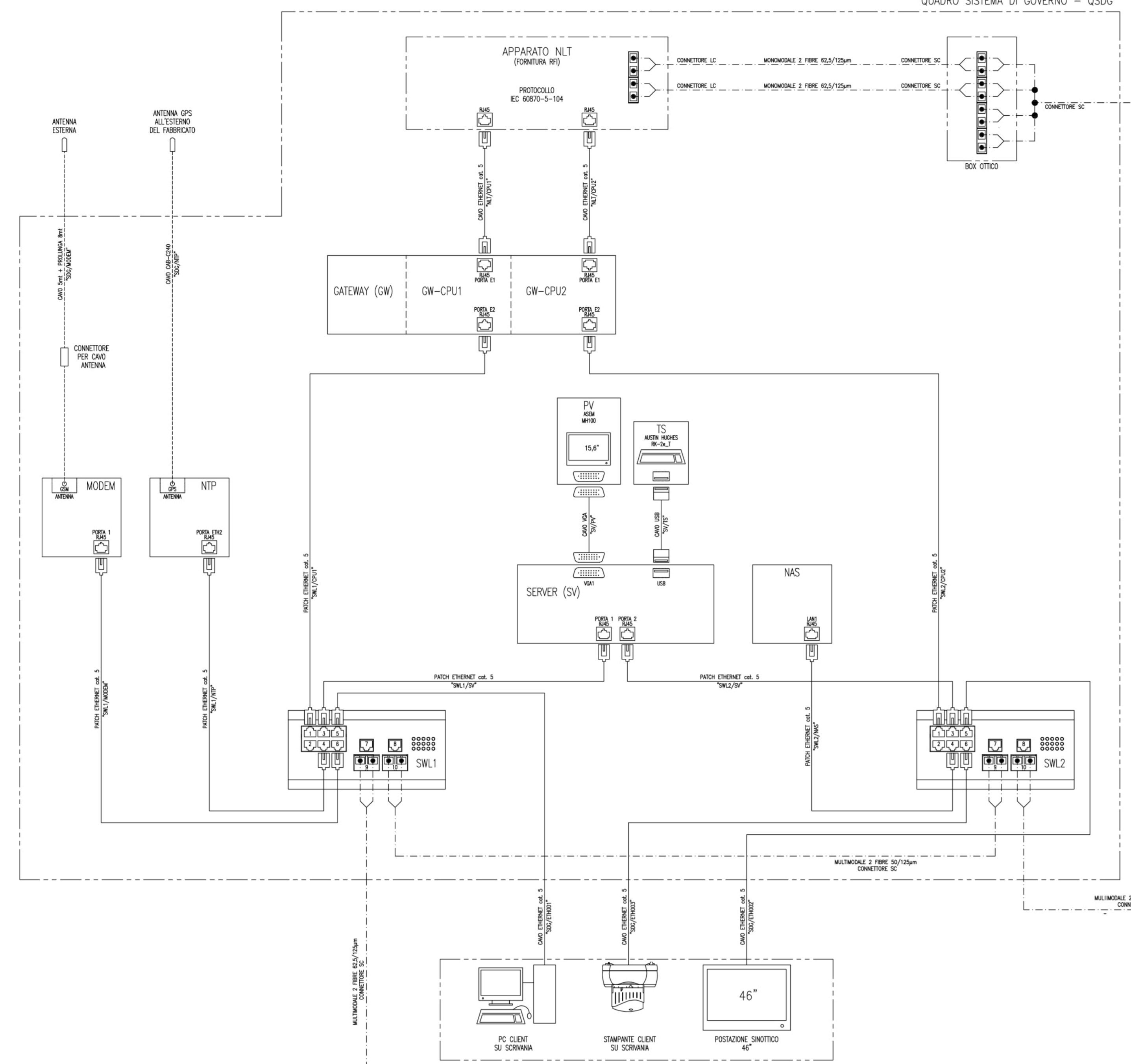
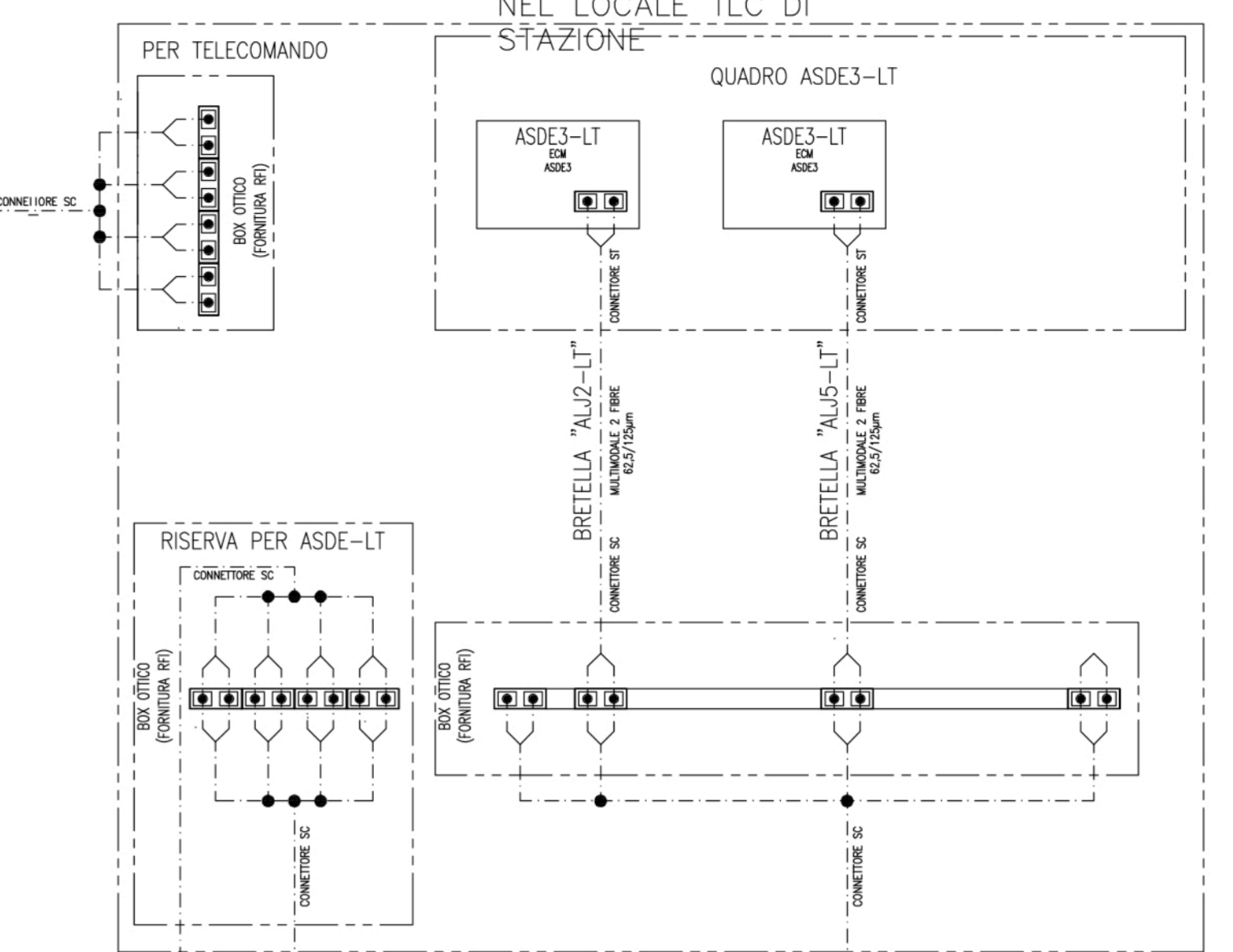


QUADRO SISTEMA DI GOVERNO - QSOG



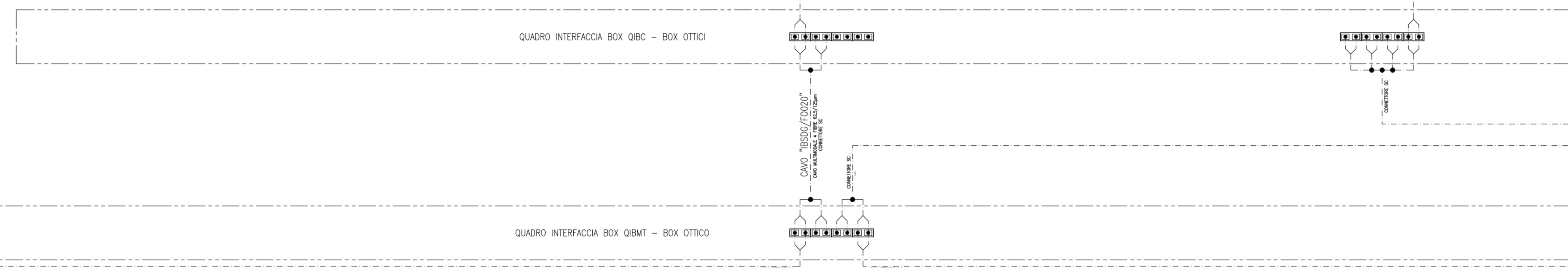
NEL LOCALE TLC DI STAZIONE



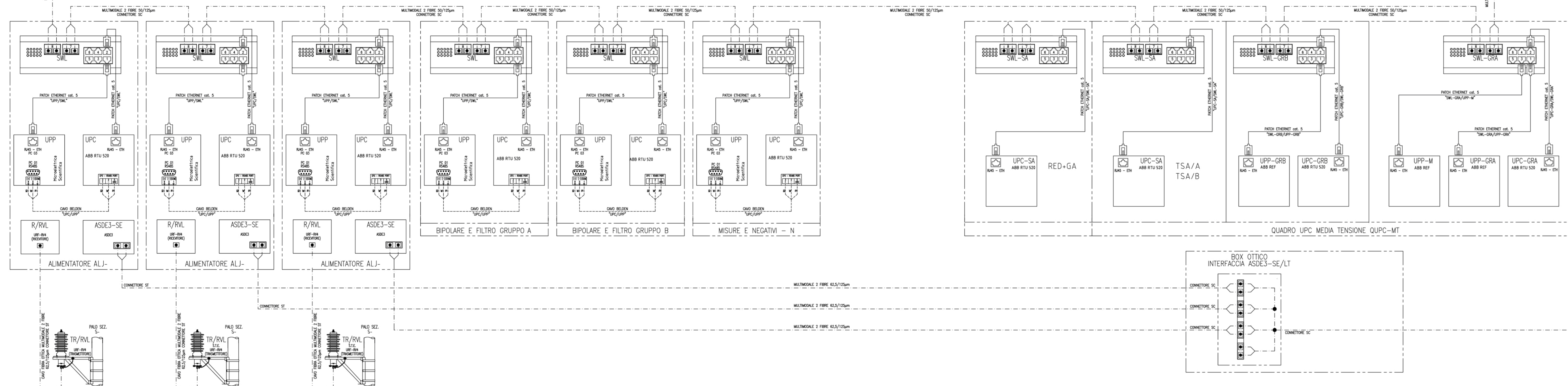
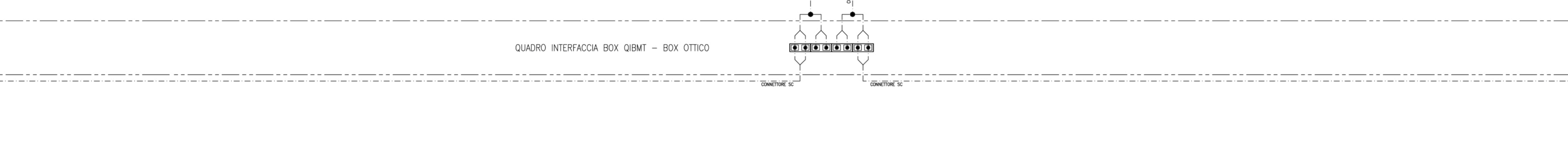
**LEGENDA**

---	COLLEGAMENTO IN FIBRA OTTICA
----	COLLEGAMENTO IN CAVO SERIALE
-----	COLLEGAMENTO IN CAVO ETHERNET
UPP	UNITA' PERIFERICA DI PROTEZIONE
UPC	UNITA' PERIFERICA DI CONTROLLO E AUTOMAZIONE
SWL	RING LAN SWITCH
GW	GATEWAY
SV	SERVER
PV	DISPLAY 15.6"
TS	TASTIERA USB
NTP	NTP SERVER (SINCRONIZZAZIONE ORARIA)
NAS	HARD-DISK DI RETE
MODEM	MODEM PER TELEASSISTENZA
ANT	ANTENNA
⊠	COLLEGAMENTO ETHERNET RJ45
⊠	COLLEGAMENTO SERIALE CON MORSETTERIA
⊠	COLLEGAMENTO SERIALE CON CONNETTORE DB9

QUADRO INTERFACCIA BOX QIBC - BOX OTTICI



QUADRO INTERFACCIA BOX QIBT - BOX OTTICO



**PROGETTO AdSP n. 1951**  
 Estensione delle infrastrutture comuni per lo sviluppo del Punto Franco Nuovo nel porto di Trieste  
 CUP: C94E21000 60001  
 Progetto di Fattibilità Tecnico Economica  
**Fascicolo A - intervento PNC da autorizzare**

**GRUPPO DI PROGETTAZIONE:**

arch. Gerardo Nappa	AdSP MAO	Responsabile dell'integrazione e Coordinatore per la Sicurezza in fase di Progettazione
arch. Sofia Dal Piva	AdSP MAO	Progettazione generale
arch. Stefano Semenic	AdSP MAO	Progettazione generale
ing. Roberto Leoni	BITECNO S.r.l.	Sistema di trazione elettrica ferroviaria
ing. Saturno Minnacci	MINNUCCI ASSOCIATI S.r.l.	Impianti speciali e segnalamenti ferroviari
ing. Dario Fedrigo	ALPE ENGINEERING S.r.l.	Progettazione strutturale oo.cc. ferrovia e strade
ing. Andrea Guidolin	SQS S.r.l.	Progettazione della sicurezza
p.i. Furio Bionci		Progettazione MISP e cassa di colmata
ing. Sara Angioletto	HMR Ambiente S.r.l.	Progettazione MISP e cassa di colmata
p.i. Trivellato, dott. G. Malvasi, dott. S. Bartolomei	p.i. Antonio Trivellato d.i.	Modellazione rumore, atmosfera, vibrazioni
dott. Gabriele Caiotto	NEXTECO S.r.l.	Studio di impatto ambientale e piano di monitoraggio ambientale
ing. Anca Tamaskan		Relazione di sostenibilità
ing. Sebastiano Cristoforetti	CRISCON S.r.l.s.	Progettazione degli edifici pubblici nel contesto dell'ex area "a caldo"
ing. Tommaso Tassi	F&M Ingegneria S.p.A.	Connessione stradale alla GVT
ing. Michele Titton	ITS s.r.l.	Connessione stradale alla GVT

**RESPONSABILE UNICO DEL PROCEDIMENTO:**  
 ing. Paolo Crescenzi

NOME FILE: 2FER_P_G_Y-TRE_2AT_014_07_00.dwg	SCALA: --
TITOLO ELABORATO: SCHEMA A BLOCCHI SISTEMA DI AUTOMAZIONE	ELABORATO: 2FER_P_G_Y-TRE_2AT_014_07_00

Rev.	Data	Descrizione	Redatto	Verificato	Approvato
00	01/02/2021	Definitivo	R. Leoni	S. Dal Piva	G. Nappa

NOTA: L'elaborato presenta riferimenti alle opere afferenti al fascicolo B non oggetto di autorizzazione, utili tuttavia alla comprensione degli interventi da autorizzare/realizzare. Per la puntuale individuazione di tali interventi si rimanda all'elaborato IGNR\_P\_G\_A-GEN\_1GE\_101\_01\_00 - Individuazione degli interventi.