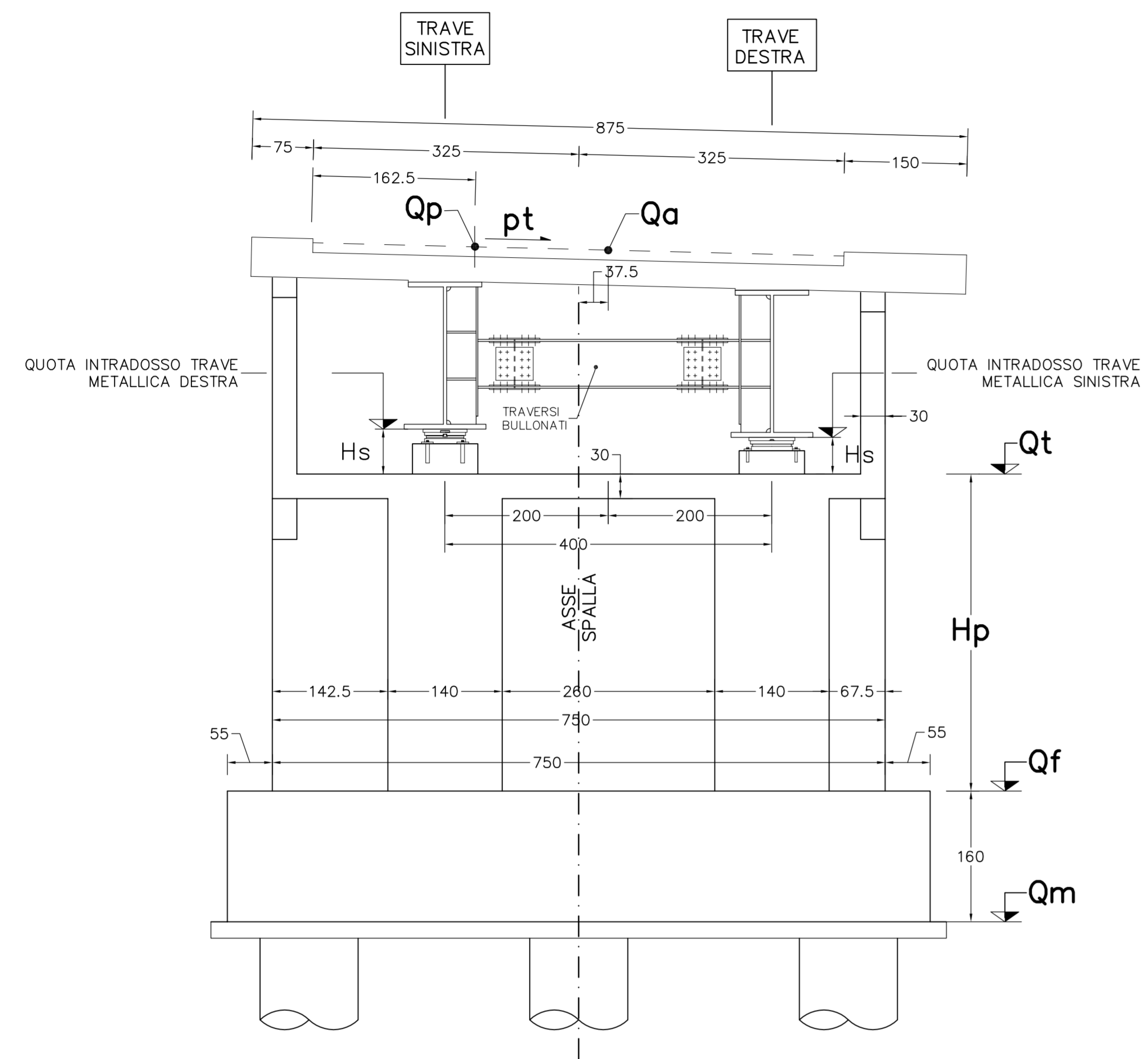


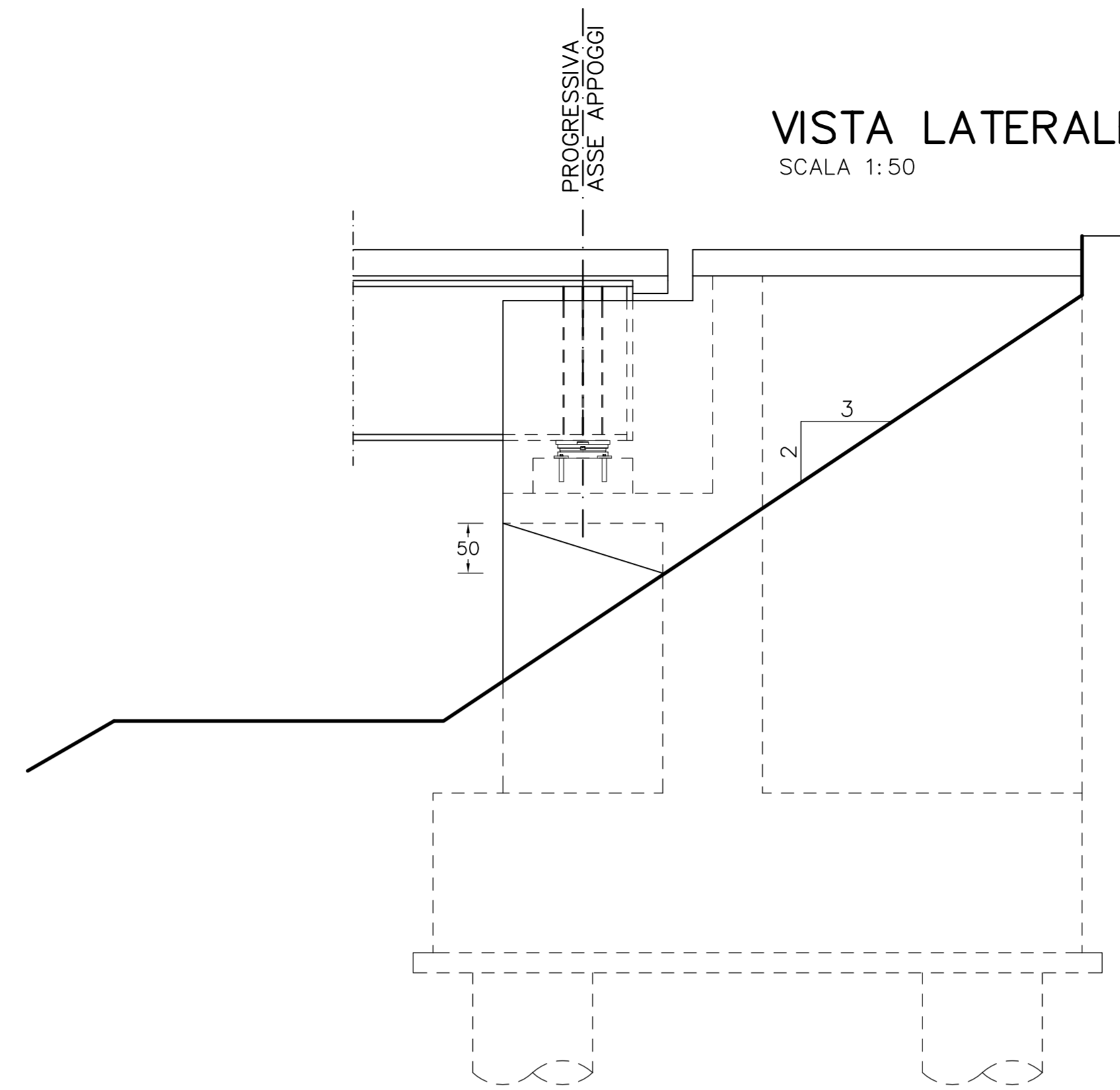
PROSPETTO FRONTALE

SCALA 1:50

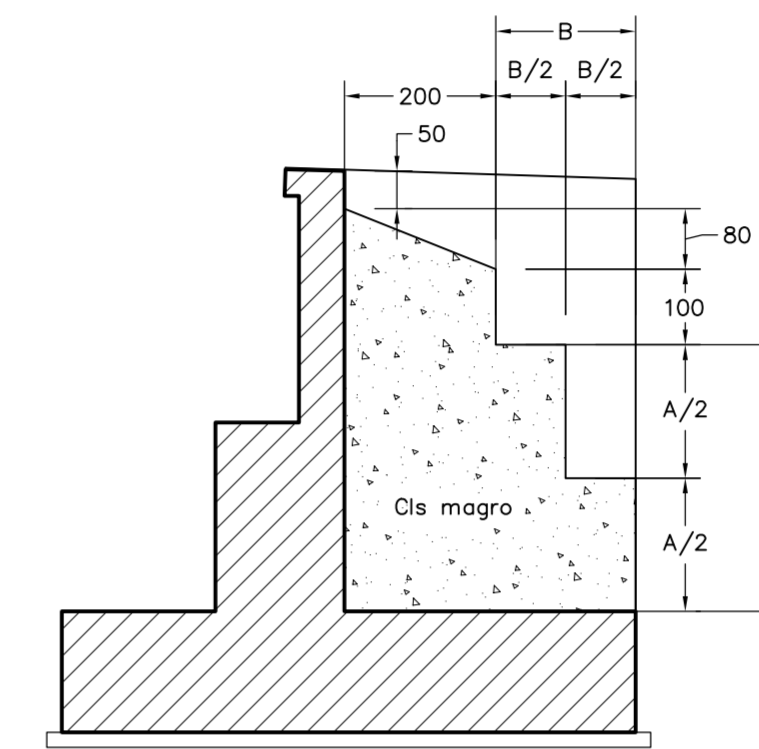


VISTA LATERALE

SCALA 1:50

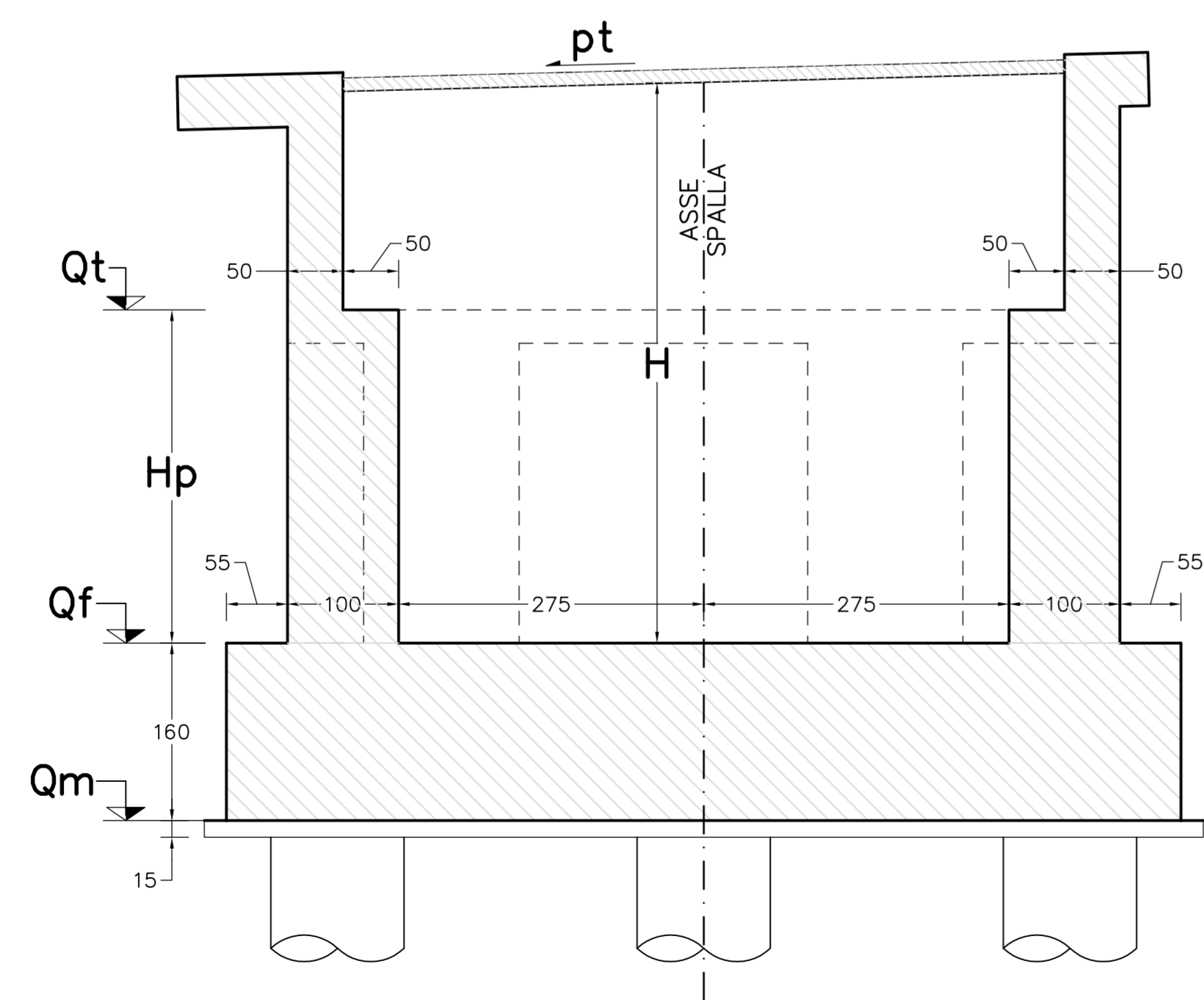


PARTICOLARE TRANSIZIONE SPALLA-RILEVATO



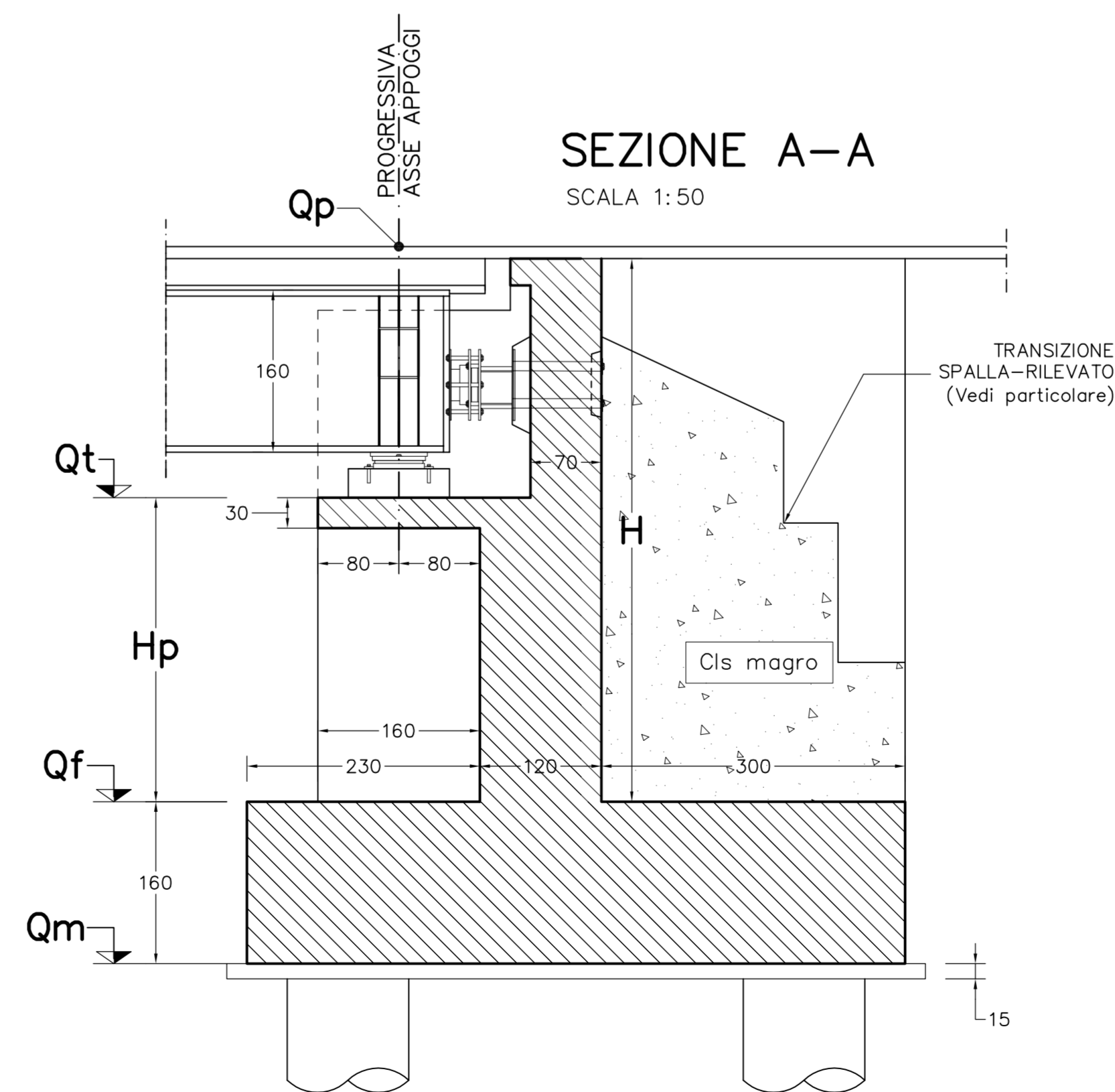
SEZIONE B-B

SCALA 1:50



SEZIONE A-A

SCALA 1:50



CORRIDOIO PLURIMODALE TIRRENICO-NORD EUROPA  
ITINERARIO AGRIGENTO -CALTANISSETTA-A19  
S.S. N° 640 "DI PORTO EMPEDOCLE"  
AMMODERNAMENTO E ADEGUAMENTO ALLA CAT. B DEL D.M. 5.11.2001  
Dal km 44+000 allo svincolo con l'A19

PROGETTO DEFINITIVO

GRUPPO DI PROGETTAZIONE	RESPONSABILI DI PROGETTO
ATI: TECHNITAL s.p.a. (mandataria) S.I.S. Studio di Ingegneria Stradale s.r.l. DELTA Ingegneria s.r.l. INFRATEC s.r.l. Consulting Engineering PROGIN s.p.a.	Dott. Ing. M. Raccosta Ordine Ing. Verona n° A1665 Prof. Ing. A. Ebevitacqua Ordine Ing. Palermo n° 4058 Dott. Ing. M. Carliano Ordine Ing. Agrigento n° 4628 Dott. Ing. M. Troccoli Ordine Ing. Potenza n° 836 Dott. Ing. S. Esposito Ordine Ing. Roma n° 20837
	IL GEOLOGO
	INTEGRAZIONE PRESTAZIONI SPECIALISTICHE
	Dott. Ing. M. Raccosta

VISTO: IL RESPONSABILE DEL PROCEDIMENTO	VISTO: IL RESPONSABILE DEL SERVIZIO PROGETTAZIONE	DATA
Dott. Ing. Massimiliano Fidenzi	Dott. Ing. Antonio Valente	PROTOCOLLO

OPERE D'ARTE MAGGIORI - VIADOTTI  
OPERE SULL'ASSE PRINCIPALE  
SVINCOLO CON A19 - RAMPA 4  
CARPENTERIA SPALLA Tav. 1/2

CODICE PROGETTO	NOME FILE	REVISIONE	FOGLIO	SCALA:
L0407B D 0501	P01V115STRCP75 A.pdf	A	01 di 02	1:50
D				
C				
B				
A	EMISSIONE	Ottobre 2008	P. Palani	F. Anelli
REV.	DESCRIZIONE	DATA	VERIFICATO RESP. TECNICO	CONROLLATO RESP. DISTRIBUZIONE
			APPROVATO RESP. DI SETTORE	