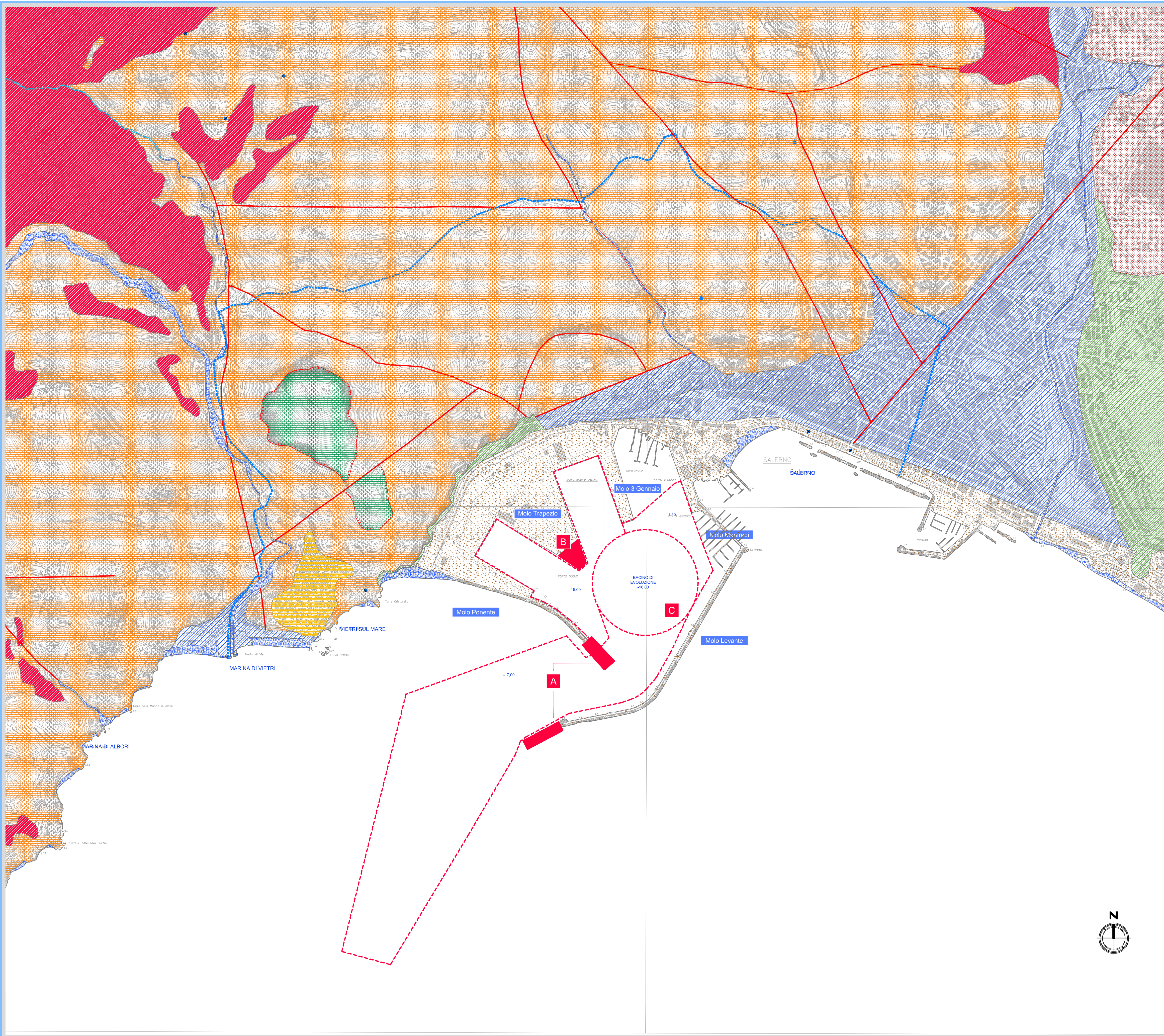


- Ambito di studio**
- Schematizzazione interventi di progetto**
- A** Allargamento dell'imboccatura del porto
 - B** Prolungamento molo Trapezio
 - C** Approfondimento dei fondali
 - A1** Prolungamento sopraflutto
 - A2** Resezione sottoflutto

LEGENDA:

- Depositi sabbiosi marini e fluviali di spiaggia e dunari; permeabilità per porosità
 - Depositi di colmata per bonifica.
 - a) Terreni alluvionali fluvio-lacustri o di transizione, prevalentemente a grana fine (argille, limi, sabbie limose e talora torbe con locali lenti ciottolose discontinue). Permeabilità bassa.
 - b) Depositi alluvionali e riempimenti antropici prevalentemente a grana grossa. Permeabilità media del tipo strato su strato.
 - Terreni piroclastici limo-sabbiosi, in sede o rimaneggiati, provenienti dalle attività vulcaniche degli apparati Flegrei, del Somma- Vesuvio e del Roccamorina. Modesta circolazione idrica legata al reticolo idrografico superficiale e all'acquifero vulcano-sedimentario sottostante al banco di tufo.
 - Terreni piroclastici "sciolti" e tufi litoidi dell'area flegrea-ischitana. Permeabilità medio-bassa. Circolazione idrica sotterranea di fondo lenta ma diffusa e con locali apporti di fluidi di origine endogena.
 - Conglomerati in matrice sabbiosa e/o arenitica, con permeabilità per porosità e/o frattura medio-bassa. Circolazione idrica localmente diffusa nei banchi conlomeratici con possibilità di locali manifestazioni sorgentizie al contatto con i sottostanti termini sabbioso/argillosi.
 - Complessi eterogenei prevalentemente argillo-sabbiosi: argille o sabbie strutturate con intercalazioni lapidee prevalentemente calcaree, calcareo-marnose e selciose, travertini. Circolazione idrica sotterranea di scarsa rilevanza e flussi superficiali copiosi.
 - Rocce prevalentemente calcaree, stratificate, più o meno fratturate e con manifestazioni carsiche ipogee ed epigee talora di notevole sviluppo. Permeabilità per frattura e carsismo in genere molto elevata con conseguente formazione di cospicue falde di base nonché di falde sospese. Diffuse sorgenti minori a quote intermedie ed alte; frequenti sorgenti pedemontane di notevole portata.
 - Rocce prevalentemente dolomitiche, stratificate o massive; sovente minutamente fratturate. Permeabilità per frattura e/o porosità da media ad elevata. Falde sospese di fondo talora cospicue; sorgenti minori a quote medio-alte e sorgenti basali talora di notevole portata.
- Contatto stratigrafico
 - Faglia
 - Faglia estensionale a basso angolo
 - Faglia inversa
 - Faglia trascorrente
 - Sovrascorrimento
 - Giacitura con valore in gradi dell'inclinazione
 - Sorgente

Elaborazione a cura di **Pangea srl**



AUTORITÀ PORTUALE DI SALERNO
 Interventi di adeguamento tecnico-funzionale del Porto commerciale di Salerno
 Studio di Impatto Ambientale

QUADRO DI RIFERIMENTO AMBIENTALE

