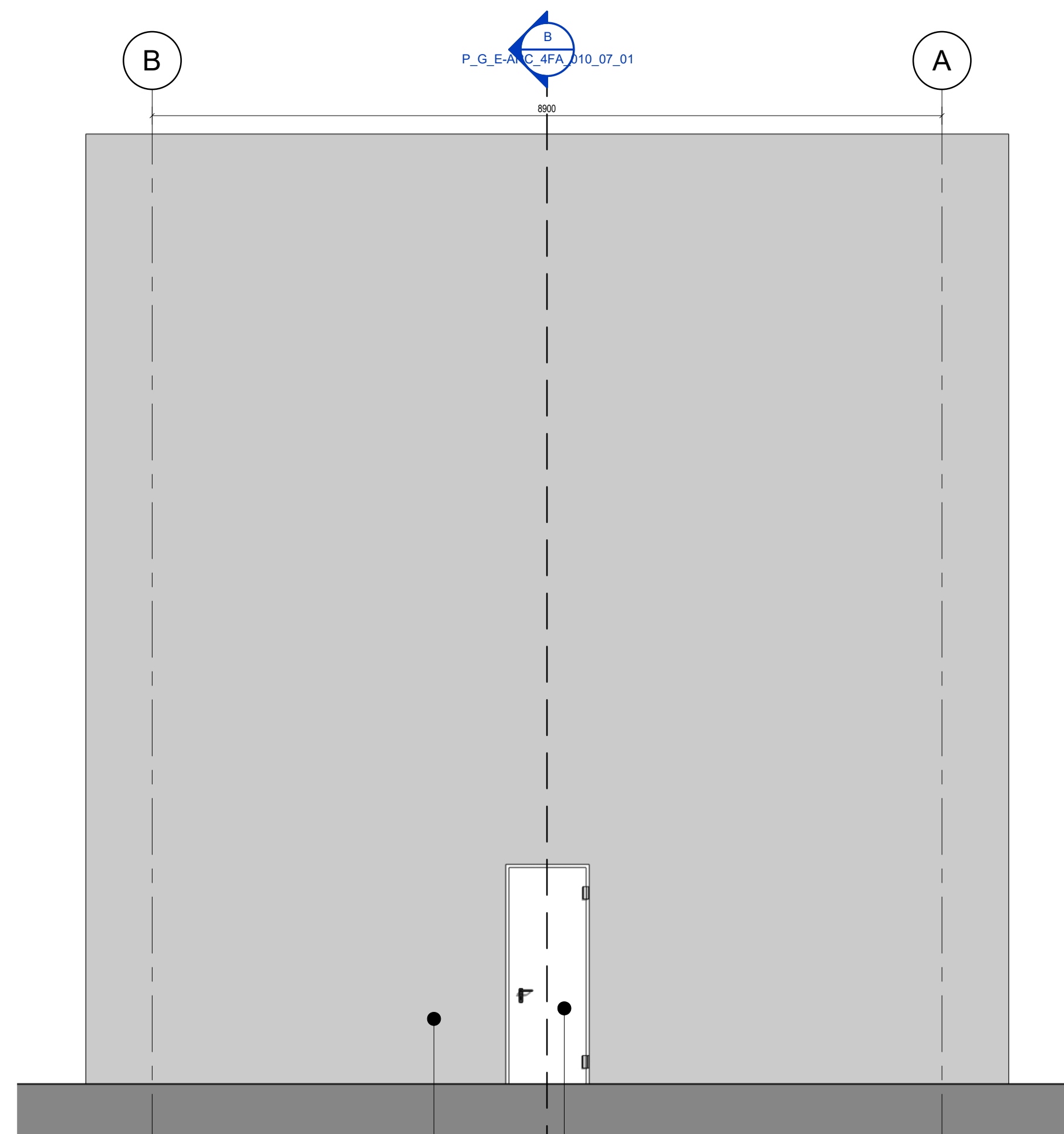


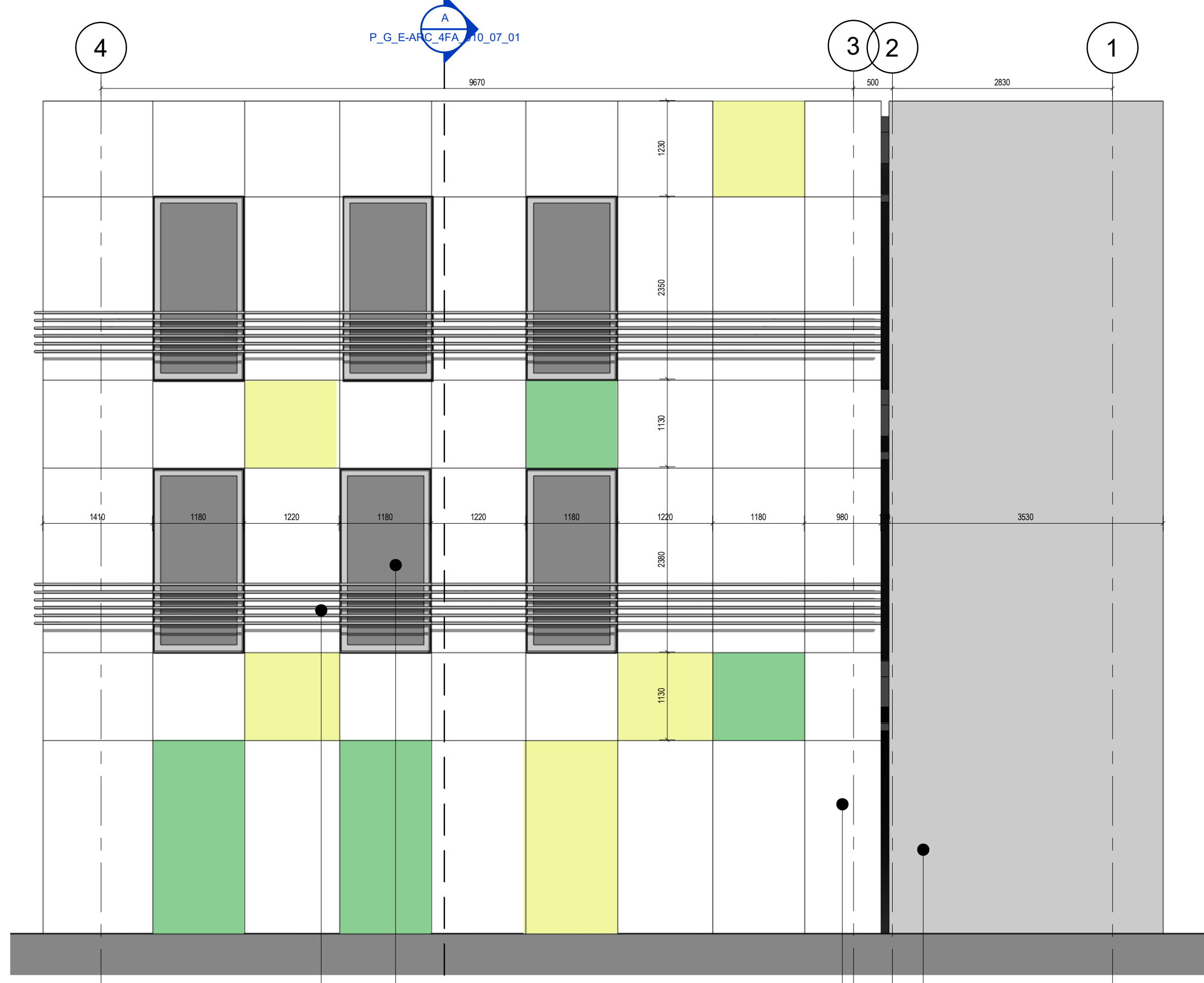
**PROSPETTO SUD**  
Scale 1 : 50

SERRAMENTI APRIBILI DOTATI DI TELAIO IN ALLUMINIO A TAGLIO TERMICO  
STRUTTURA ESPRESSA DEL CORPO SCALE IN CALCESTRUZZO FACCAVISTA  
PARETI IN PANNELLI DI CALCESTRUZZO EFABBRICATO CON INTERCAPEDINE ISOLATA - CAPPOTTO TERMICO ESTERNO FINITO CON PANNELLI DI ALLUMINIO MULTICOLORE  
BALAUSTRATA IN PROFILO TUBOLARE D'ACCIAIO FINITO CON VERNICIATURA A POLVERE RAL 9002



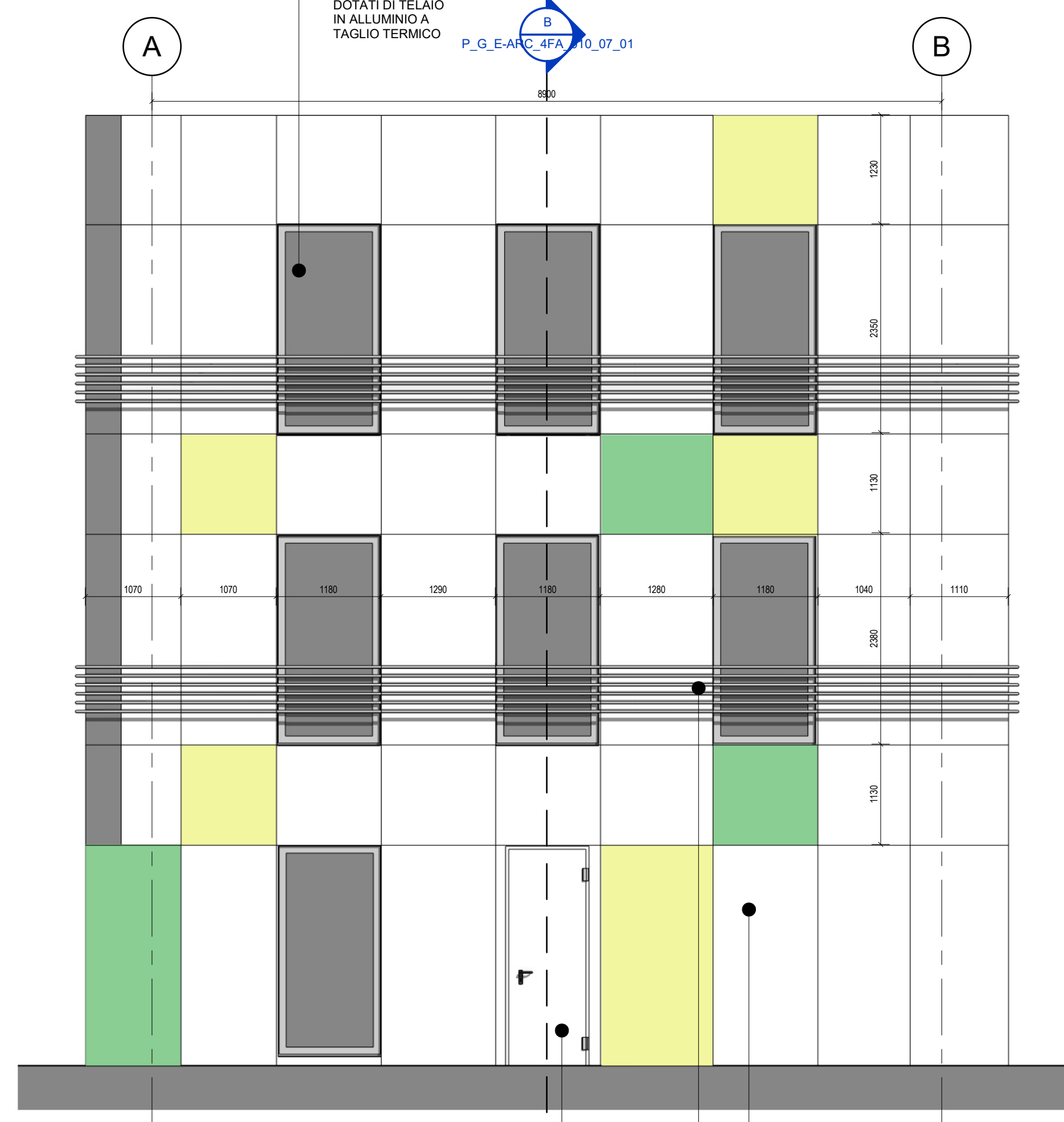
**PROSPETTO OVEST**  
Scale 1 : 50

PORTA COIBENTATA IN ACCIAIO COLORE BIANCO  
STRUTTURA ESPRESSA DEL CORPO SCALE IN CALCESTRUZZO FACCAVISTA  
SERRAMENTI APRIBILI DOTATI DI TELAIO IN ALLUMINIO A TAGLIO TERMICO



**PROSPETTO NORD**  
Scale 1 : 50

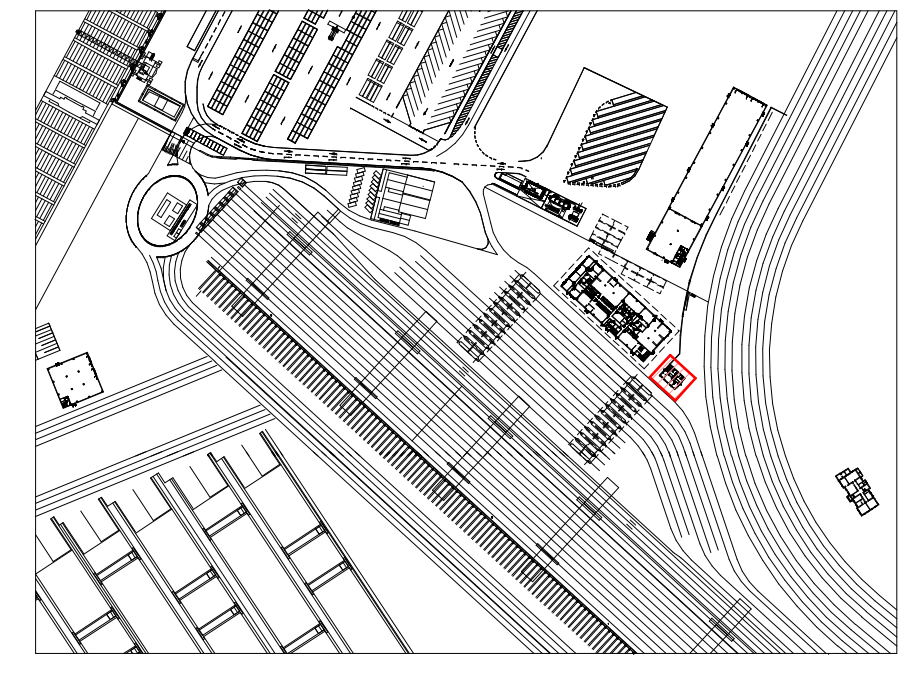
SERRAMENTI APRIBILI DOTATI DI TELAIO IN ALLUMINIO A TAGLIO TERMICO  
BALAUSTRATA IN PROFILO TUBOLARE D'ACCIAIO FINITO CON VERNICIATURA A POLVERE RAL 9002  
STRUTTURA ESPRESSA DEL CORPO SCALE IN CALCESTRUZZO FACCAVISTA  
PARETI IN PANNELLI DI CALCESTRUZZO EFABBRICATO CON INTERCAPEDINE ISOLATA - CAPPOTTO TERMICO ESTERNO FINITO CON PANNELLI DI ALLUMINIO MULTICOLORE



**PROSPETTO EST**  
Scale 1 : 50

PARETI IN PANNELLI DI CALCESTRUZZO EFABBRICATO CON INTERCAPEDINE ISOLATA - CAPPOTTO TERMICO ESTERNO FINITO CON PANNELLI DI ALLUMINIO MULTICOLORE  
BALAUSTRATA IN PROFILO TUBOLARE D'ACCIAIO FINITO CON VERNICIATURA A POLVERE RAL 9002  
PORTA COIBENTATA IN ACCIAIO COLORE BIANCO

**KEY MAP - 1:5000**



**NOTE GENERALI**

- 1) Il presente disegno deve essere interpretato consultando anche i corrispondenti elaborati delle altre discipline, al fine di controllare e coordinare in fase realizzativa l'integrazione delle diverse lavorazioni.
- 2) Tutte le dimensioni sono espresse in millimetri salvo diversa indicazione.
- 3) Tutte le quote altimetriche sono espresse in metri salvo diversa indicazione.
- 4) Per le quote e dimensioni non indicate si faccia riferimento al progetto strutturale.



**Autorità di Sistema Portuale del Mare Adriatico Orientale**  
Porti di Trieste e Monfalcone

**PROGETTO AdSP n. 1951**

*Estensione delle infrastrutture comuni per lo sviluppo del Punto Franco Nuovo nel porto di Trieste*  
CUP: C94E21000460001

**Progetto di Fattibilità Tecnico Economica**  
**Fascicolo A - intervento PNC da autorizzare**

GRUPPO DI PROGETTAZIONE:		
arch. Gerardo Nappa	AdSP MAO	Progettista responsabile dell'integrazione e Coordinatore per la Sicurezza in fase di Progettazione
arch. Sofia Dal Piva	AdSP MAO	Progettazione generale
arch. Stefano Semenic	AdSP MAO	Progettazione generale
ing. Roberto Leoni	BITECNO S.r.l.	Sistema di trazione elettrica ferroviaria
ing. Saturno Minnucci	MINNUCCI ASSOCIATI S.r.l.	Impianti speciali e segnalamenti ferroviari
ing. Dario Fedrigo	ALPE ENGINEERING S.r.l.	Progettazione strutturale oo.cc. ferrovia e strade
ing. Andrea Guidolin p.l. Furio Benci	SQS S.r.l.	Progettazione della sicurezza
ing. Sara Agnoletto	HMR Ambiente S.r.l.	Progettazione della cassa di colmata
p.l. A. Trivellato, dott. G. Malvasi, dott. S. Bartolomei	p.l. Antonio Trivellato, d.i.	Modellazione rumore, atmosfera, vibrazioni
dott. Gabriele Cailotto	NEXTECO S.r.l.	Studio di impatto ambientale e piano di monitoraggio ambientale
ing. Anca Tamasan	CRISCON S.r.l.s.	Relazione di sostenibilità
ing. Sebastiano Cristoforetti	F&M Ingegneria S.p.A.	Progettazione degli edifici pubblici nel contesto della ex area "a caldo"
ing. Tommaso Tassi	ITS s.r.l.	Connessione stradale alla GVT
RESPONSABILE UNICO DEL PROCEDIMENTO: ing. Paolo Crescenzi		

NOME FILE: 1951\_P\_G\_E-ARC\_4FA\_011\_07\_01.dwg      SCALA: As indicated

TITOLO ELABORATO:  
ARCHITETTURA  
Dogana, Guardia di Finanza e Security - Prospetti

ELABORATO:  
1951\_P\_G\_E-ARC\_4FA\_011\_07\_01

Rev.	Data	Descrizione	Redatto	Verificato	Approvato
00	01/02/2023	Definitivo	Esterno	S. Dal Piva	G. Nappa
01	30/06/2023	Recupero osservazioni CSLPP	Esterno	S. Dal Piva	G. Nappa