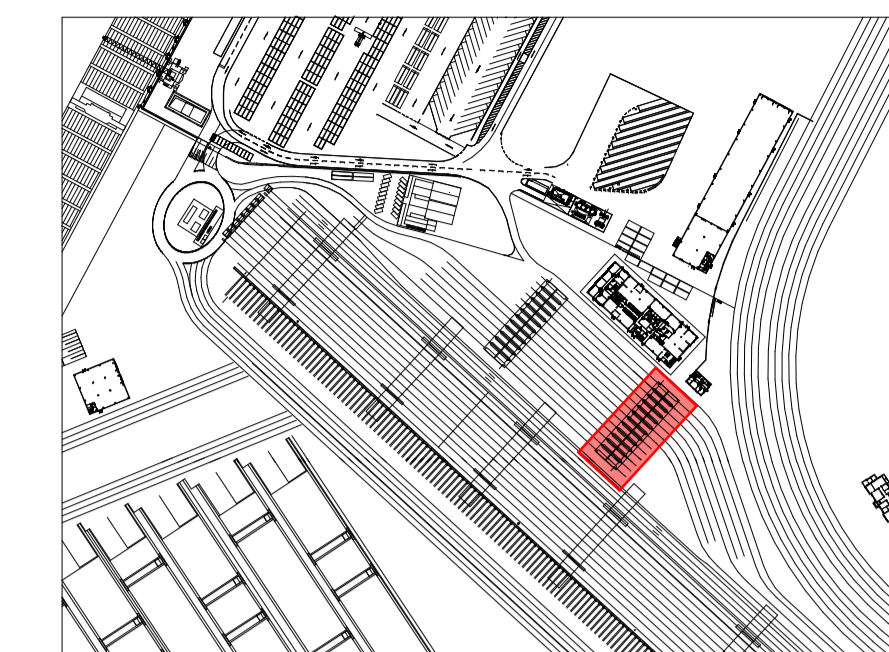
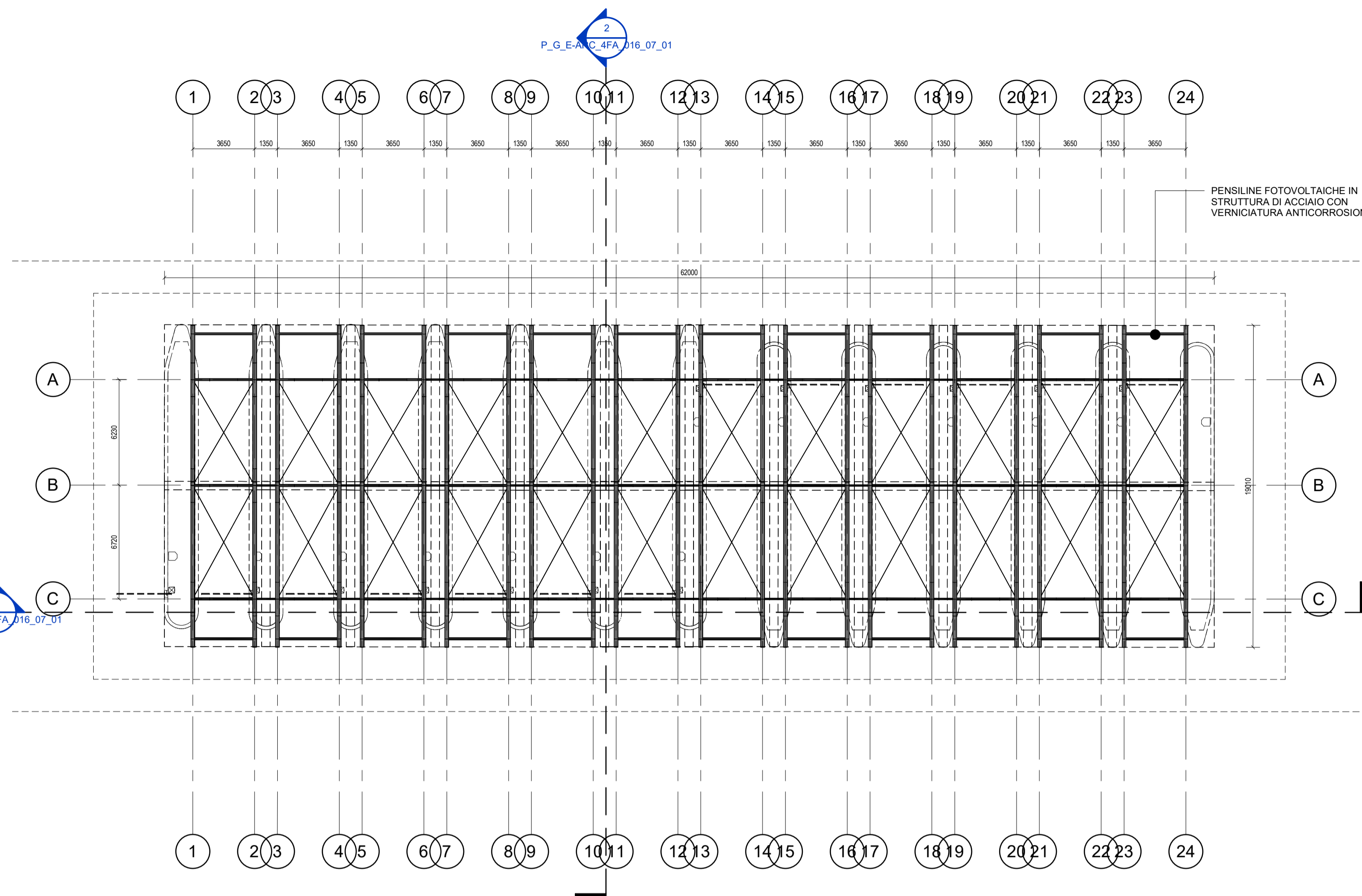
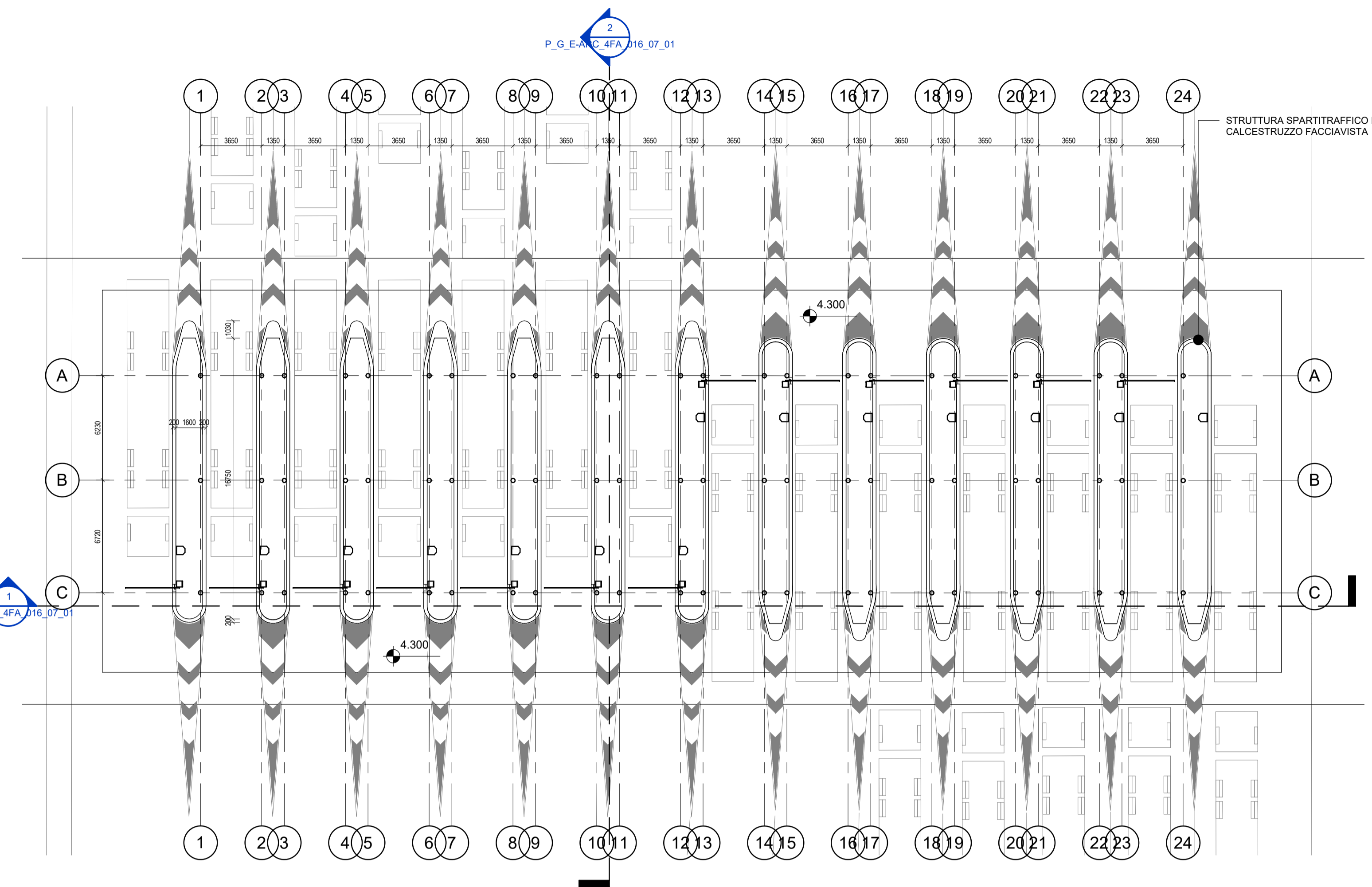


KEY MAP - 1:5000



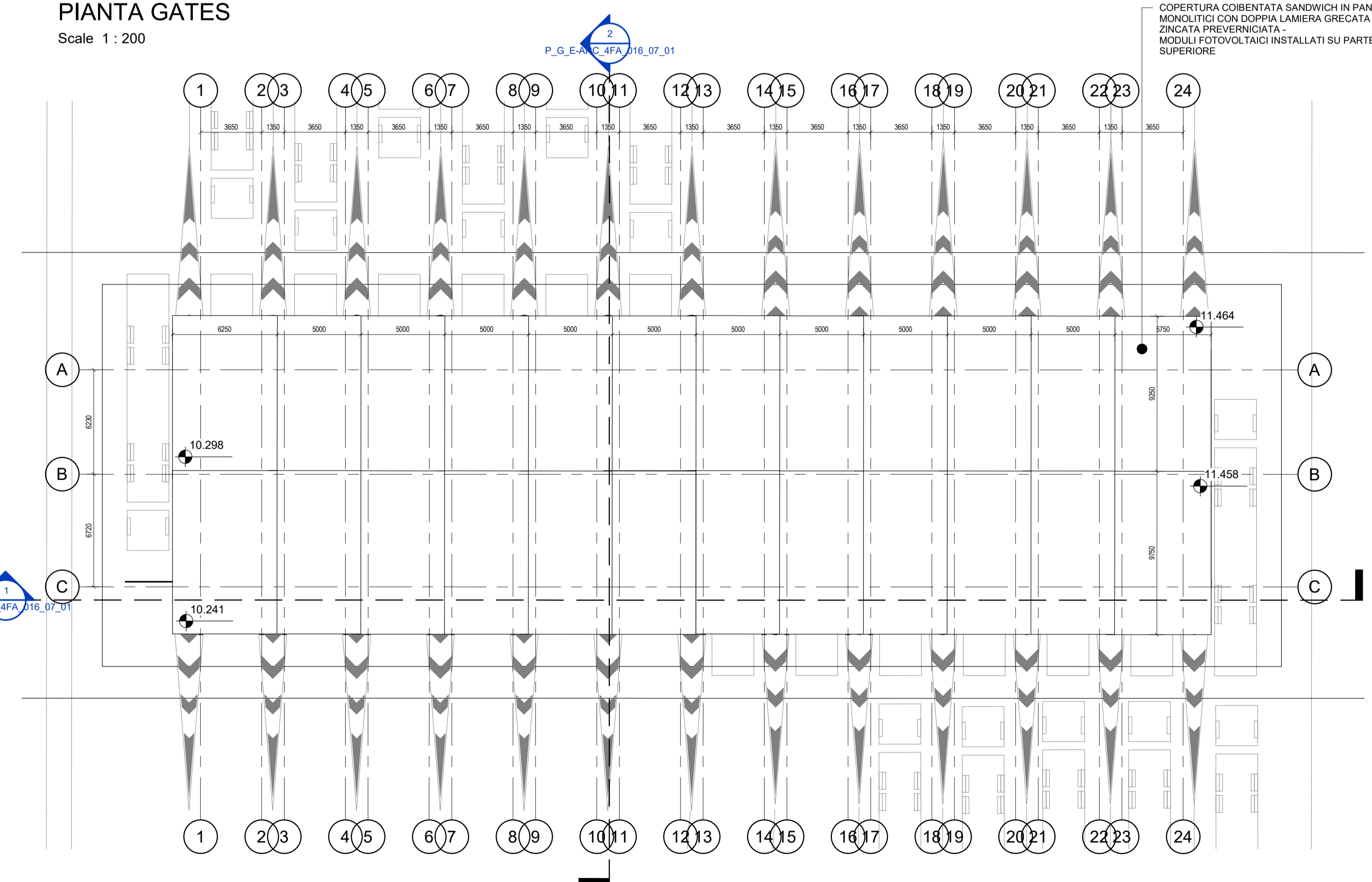
NOTE GENERALI

- 1) Il presente disegno deve essere interpretato consultando anche i corrispondenti elaborati delle altre discipline.
- 2) Tutti le dimensioni sono espresse in millimetri salvo diversa indicazione.
- 3) Tutte le quote altimetriche sono espresse in metri salvo diversa indicazione.
- 4) Per le quote e dimensioni non indicate si faccia riferimento al progetto strutturale.



PIANTA GATES

Scale 1 : 200



COPERTURA GATES

Scale 1 : 200

STRUTTURA GATES

Scale 1 : 200



Autorità di Sistema Portuale
del Mare Adriatico Orientale
Porti di Trieste e Monfalcone

PROGETTO AdSP n. 1951

Estensione delle infrastrutture comuni per lo sviluppo del Punto Franco Nuovo nel porto di Trieste

CUP: C94E21000460001

Progetto di Fattibilità Tecnico Economica
Fascicolo A- intervento PNC da autorizzare

GRUPPO DI PROGETTAZIONE:		
arch. Gerardo Nappa	AdSP MAO	Progettista responsabile dell'integrazione e Coordinatore per la Sicurezza in fase di Progettazione
arch. Sofia Dal Piva	AdSP MAO	Progettazione generale
arch. Stefano Semenic	AdSP MAO	Progettazione generale
ing. Roberto Leoni	BITECNO S.r.l.	Sistema di trazione elettrica ferroviaria
ing. Saturno Minnucci	MINNUCCI ASSOCIATI S.r.l.	Impianti speciali e segnalamenti ferroviari
ing. Dario Fedrigo	ALPE ENGINEERING S.r.l.	Progettazione strutturale oo.cc. ferrovia e strade
ing. Andrea Guidolin p.i. Furio Benzi	SQS S.r.l.	Progettazione della sicurezza
ing. Sara Agnoletto	HMR Ambiente S.r.l.	Progettazione della cassa di colmata
p.i. A. Trivellato, dott. G. Malvasi, dott. S. Bartolomeo	p.i. Antonio Trivellato, d.i.	Modellazione rumore, atmosfera, vibrazioni
dott. Gabriele Calotto ing. Anca Tamasan	NEXTECO S.r.l.	Studio di impatto ambientale e piano di monitoraggio ambientale
ing. Sebastiano Cristoforetti	CRISCON S.r.l.s.	Relazione di sostenibilità
ing. Tommaso Tassi	F&M Ingegneria S.p.A.	Progettazione degli edifici pubblici nel contesto della ex area "a caldo"
ing. Michele Titton	ITS s.r.l.	Connessione stradale alla GVT

RESPONSABILE UNICO DEL PROCEDIMENTO:
ing. Paolo Crescenzi

NOME FILE: 1951_P_G_E-ARC_4FA_015_07_01.dwg SCALA: As indicated

TITOLO ELABORATO:
ARCHITETTURA
Gates Doganali - piante

Rev.	Data	Descrizione	Redatto	Verificato	Approvato
00	01/02/2023	Definitivo	Esterno	S. Dal Piva	G. Nappa
01	30/06/2023	Recupero prescrizioni CSLLPP	Esterno	S. Dal Piva	G. Nappa