

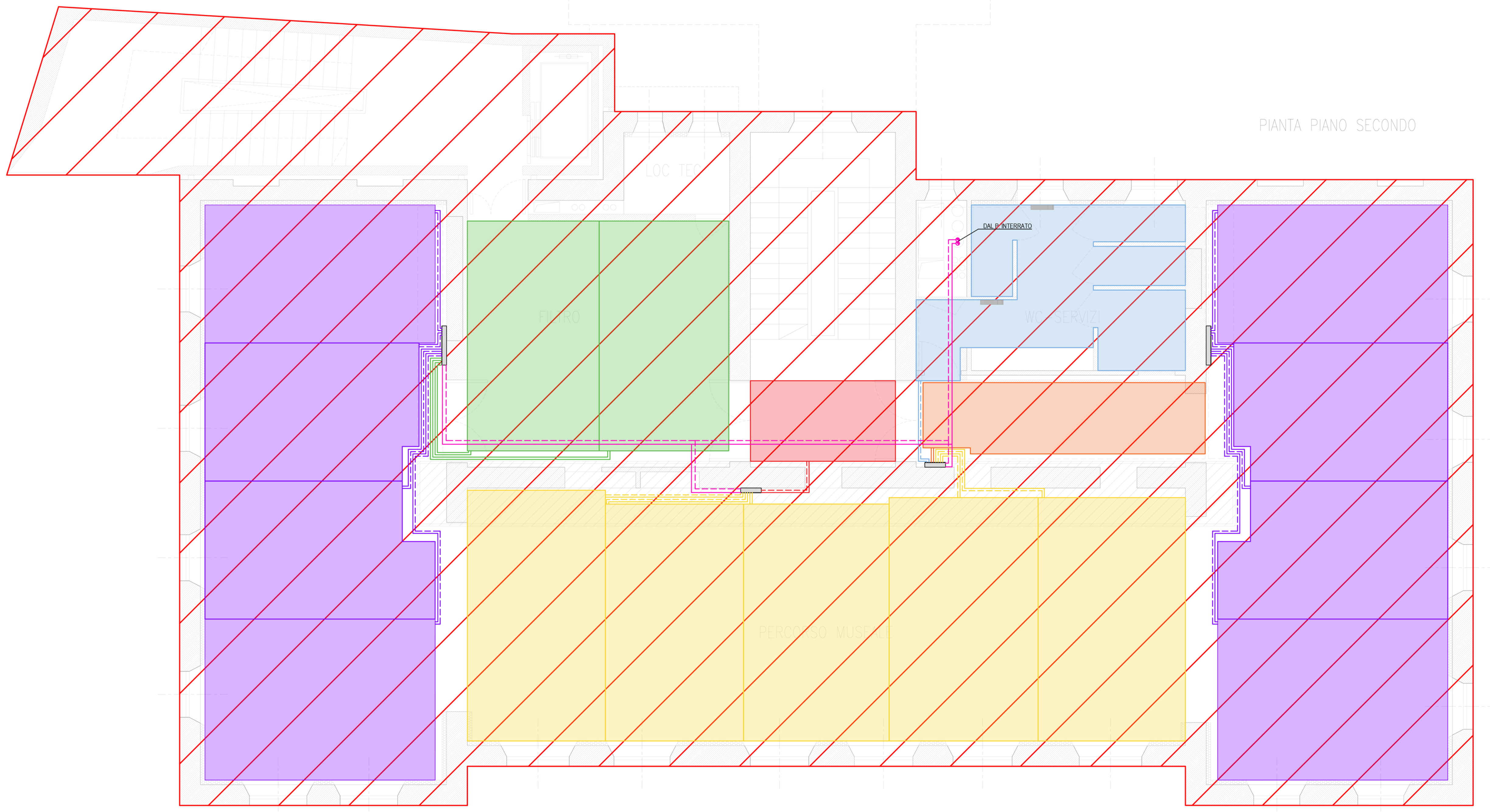
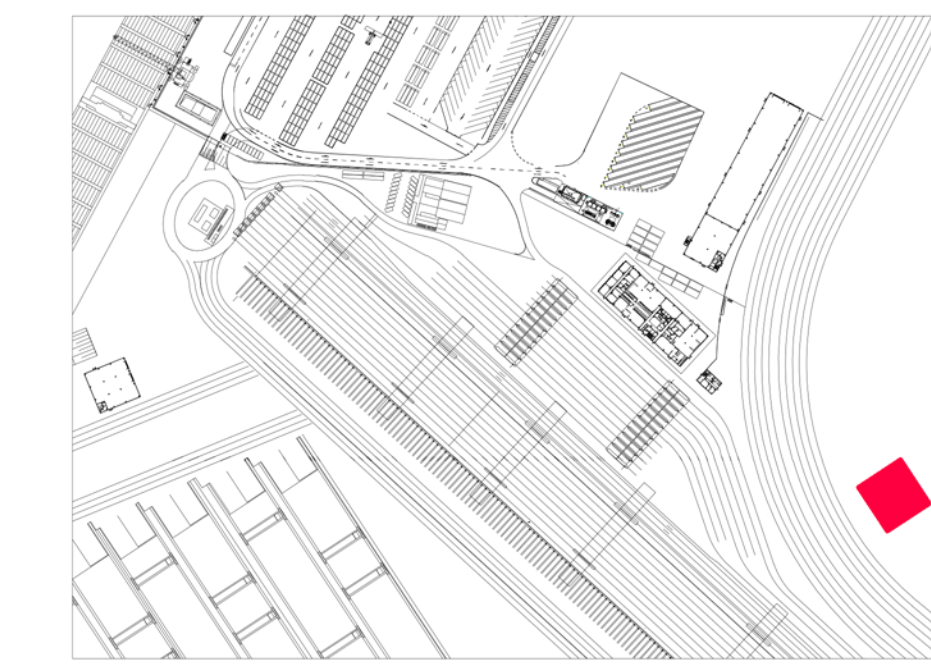
LEGENDA	
SIMBOLI - IMPIANTO DI RISCALDAMENTO	
	RETE ANDATA E RITORNO PANNELLI RADIANTI TUBAZIONE IN ACCIAIO NERO
	PANNELLI RADIANTI A PAVIMENTO CON SISTEMA BUGNATO - PASSO DEI BUGNI 50mm - Tubo Pe-Xc Ø17x2 CERTIFICAZIONE CAM
	COLLETTORE DI DISTRIBUZIONE PER PANNELLI RADIANTI CON CASSETTA AD INCASSO
	TERMOCONVETTORE 600W marca VORTICE mod. MICRORAPID O EQUIVALENTE

COIBENTAZIONE RETI DI CLIMATIZZAZIONE							
		Øe < 20	20 - 39	40 - 59	60 - 79	80 - 99	Øe > 100
CASO A	A.C.	25	32	40	50	55	60
	A.C./A.R.	19	25	32	32	32	32
CASO B	A.C.	25	32	40	50	55	60
	A.C./A.R.	13	19	25	25	32	32
CASO C	A.C.	13	19	19	25	32	32
	A.C./A.R.	9	9	13	19	19	19
NOTE	A.C.	13	19	19	25	25	32
	A.C./A.R.	13	19	19	25	25	32

NOTE  
 Isolante con conducibilità termica  $\lambda \leq 0,040$  W/mK a 40°C  
 Classe di reazione al fuoco (D.M. 15-03-05 e SS MM II) - B1, S1, d0 lungo le vie di esodo  
 Classe di reazione al fuoco (D.M. 15-03-05 e SS MM II) - B1, S1, d0 negli altri ambienti

AREA OGGETTO DI FASE SUCCESSIVA DI INTERVENTO

**KEY-PLAN**



NOTA: L'elaborato presenta riferimenti alle opere afferenti al fascicolo B non oggetto di autorizzazione, utili tuttavia alla comprensione degli interventi da autorizzare/realizzare. Per la puntuale individuazione di tali interventi si rimanda all'elaborato *IGNR\_P\_G\_A-GEN\_IGE\_101\_01\_00 - Individuazione degli interventi.*



**PROGETTO AdSP n. 1951**  
 Estensione delle infrastrutture comuni per lo sviluppo del Punto Franco Nuovo nel porto di Trieste  
 CUP: C94E21000-60001  
**Progetto di Fattibilità Tecnico Economica**  
**Fascicolo A- intervento PNC da autorizzare**

GRUPPO DI PROGETTAZIONE:		
arch. Gerardo Nappa	AdSP MAO	Responsabile dell'integrazione e Coordinatore per la Sicurezza in fase di Progettazione
arch. Sofia Dal Piva	AdSP MAO	Progettazione generale
arch. Stefano Semenic	AdSP MAO	Progettazione generale
ing. Roberto Leoni	BITECNO S.r.l.	Sistema di trazione elettrica ferroviaria
ing. Saturno Minnucci	MINNUCCI ASSOCIATI S.r.l.	Impianti speciali e segnalamenti ferroviari
ing. Dario Fedrigo	ALPE ENGINEERING S.r.l.	Progettazione strutturale oo.cc. ferrovia e strade
ing. Andrea Guidolin	SQS S.r.l.	Progettazione della sicurezza
p.l. Furio Beni	HMR Ambiente S.r.l.	Progettazione MISP e cassa di colmata
ing. Sara Agnoletto	p.l. Antonio Trivellato d.i.	Modellazione rumore, atmosfera, vibrazioni
p.l. Trivellato, dott. G. Malvasi, dott. S. Bartolomei	NEXTECO S.r.l.	Studio di impatto ambientale e piano di monitoraggio ambientale
dott. Gabriele Calletto	CRISCON S.r.l.s.	Relazione di sostenibilità
ing. Anca Tamassan	F&M Ingegneria S.p.A.	Progettazione degli edifici pubblici nel contesto dell'ex area "a caldo"
ing. Sebastiano Cristoforetti	ITS s.r.l.	Connessione stradale alla GVT
ing. Tommaso Tassi		
ing. Michele Titton		

RESPONSABILE UNICO DEL PROCEDIMENTO:  
ing. Paolo Crescenzi

NOME FILE: SEDF\_P\_G\_P-IME\_4FA\_004\_07.dwg  
 TITOLO ELABORATO: MUSEO IMPIANTO DI RISCALDAMENTO - PIANI SECONDO E SOFFITTA  
 ELABORATO: **SEDF\_P\_G\_P-IME\_4FA\_004\_07**

Rev.	Data	Descrizione	Redatto	Verificato	Approvato
00	01/02/2023	Definitivo	ESTERNO	S.Dal Piva	G.Nappa