

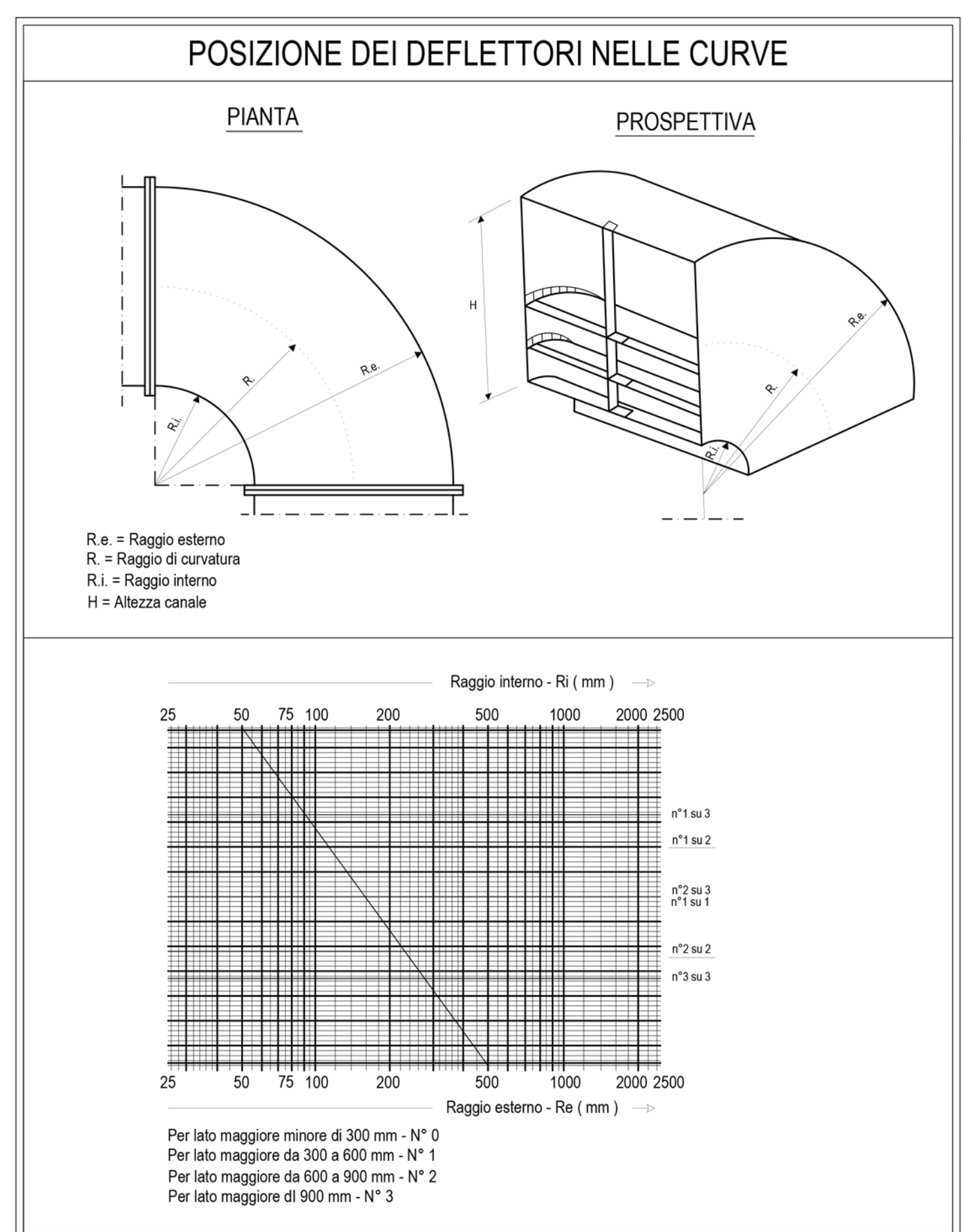
LEGENDA

SIMBOLI - IMPIANTO ARIA

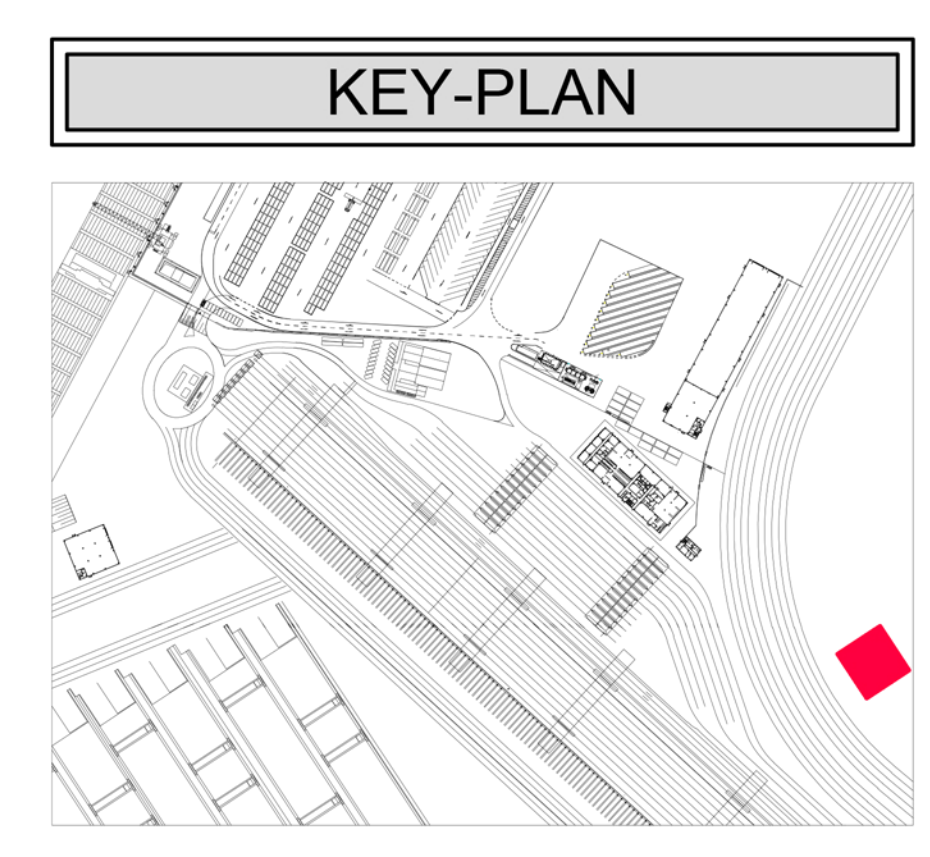
	CANALE DI MANDATA IN ALLUMINIO PREISOLATO
	CANALE DI RIPRESA IN ALLUMINIO PREISOLATO
	CANALE DI PRESA ARIA ESTERNA IN ALLUMINIO PREISOLATO
	CANALE DI ESPULSIONE IN ALLUMINIO PREISOLATO
	CANALE DI ESTRAZIONE IN ACCIAIO ZINCATO

COMPONENTI - IMPIANTO ARIA

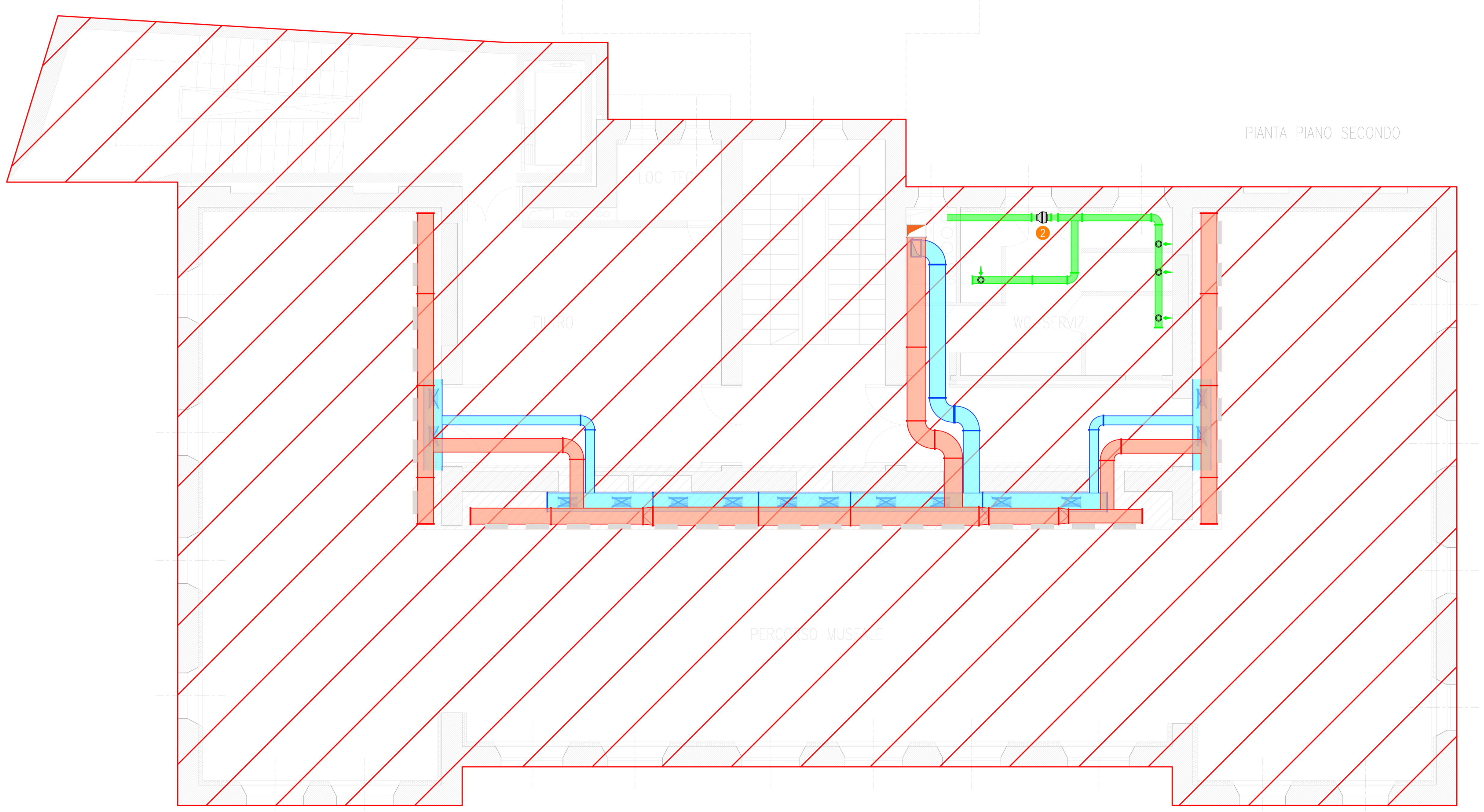
	ESTRATTORE
	RECUPERATORE DI CALORE



AREA OGGETTO DI FASE SUCCESSIVA DI INTERVENTO



NOTA: L'elaborato presenta riferimenti alle opere afferenti al fascicolo B non oggetto di autorizzazione, utili tuttavia alla comprensione degli interventi da autorizzare/realizzare. Per la puntuale individuazione di tali interventi si rimanda all'elaborato *IGNR_P_G_A-GEN_IGE_101_01_00 - Individuazione degli interventi*.



PROGETTO AdSP n. 1951
 Estensione delle infrastrutture comuni per lo sviluppo del Punto Franco Nuovo nel porto di Trieste
 CUP: C94E21000-60001
Progetto di Fattibilità Tecnico Economica
Fascicolo A - intervento PNC da autorizzare

GRUPPO DI PROGETTAZIONE:

arch. Gerardo Nappa	AdSP MAO	Responsabile dell'integrazione e Coordinatore per la Sicurezza in fase di Progettazione
arch. Sofia Dal Piva	AdSP MAO	Progettazione generale
arch. Stefano Semenic	AdSP MAO	Progettazione generale
ing. Roberto Leoni	BITECNO S.r.l.	Sistema di trazione elettrica ferroviaria
ing. Saturno Minnucci	MINNUCCI ASSOCIATI S.r.l.	Impianti speciali e segnalamenti ferroviari
ing. Dario Fedrigo	ALPE ENGINEERING S.r.l.	Progettazione strutturale oo.cc. ferrovia e strade
ing. Andrea Guidolin p.i. Furio Beni	SQS S.r.l.	Progettazione della sicurezza
ing. Sara Agnoletto	HMR Ambiente S.r.l.	Progettazione MISP e cassa di colmata
p.i. Trivellato, dott. G. Malvasi, dott. S. Bartolomei	p.i. Antonio Trivellato d.i.	Modellazione rumore, atmosfera, vibrazioni
dott. Gabriele Calletto	NEXTECO S.r.l.	Studio di impatto ambientale e piano di monitoraggio ambientale
ing. Anca Tamassan		
ing. Sebastiano Cristoforetti	CRISCON S.r.l.s.	Relazione di sostenibilità
ing. Tommaso Tassi	F&M Ingegneria S.p.A.	Progettazione degli edifici pubblici nel contesto dell'ex area "a caldo"
ing. Michele Titton	ITS s.r.l.	Connessione stradale alla GVT

RESPONSABILE UNICO DEL PROCEDIMENTO:
ing. Paolo Crescenzi

NOME FILE: SEDF_P_G_P-IME_4FA_008_07.dwg
 TITOLO ELABORATO: MUSEO IMPIANTO ARIA PRIMARIA - PIANI SECONDO E SOFFITTA
 SCALA: 1:50
 ELABORATO: SEDF_P_G_P-IME_4FA_008_07

Rev.	Data	Descrizione	Redatto	Verificato	Approvato
00	01/02/2023	Definitivo	ESTERNO	S.Dal Piva	G.Nappa