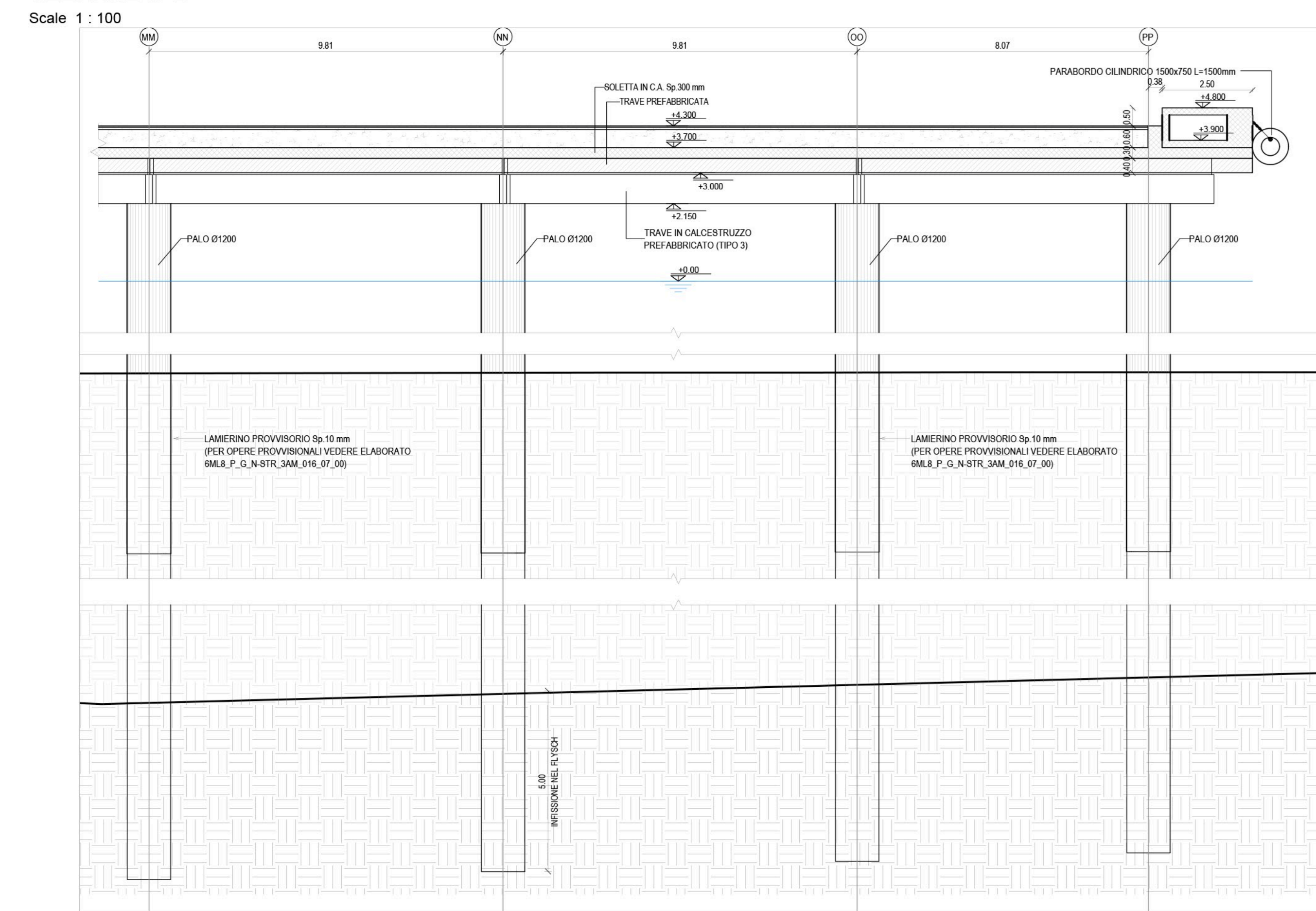
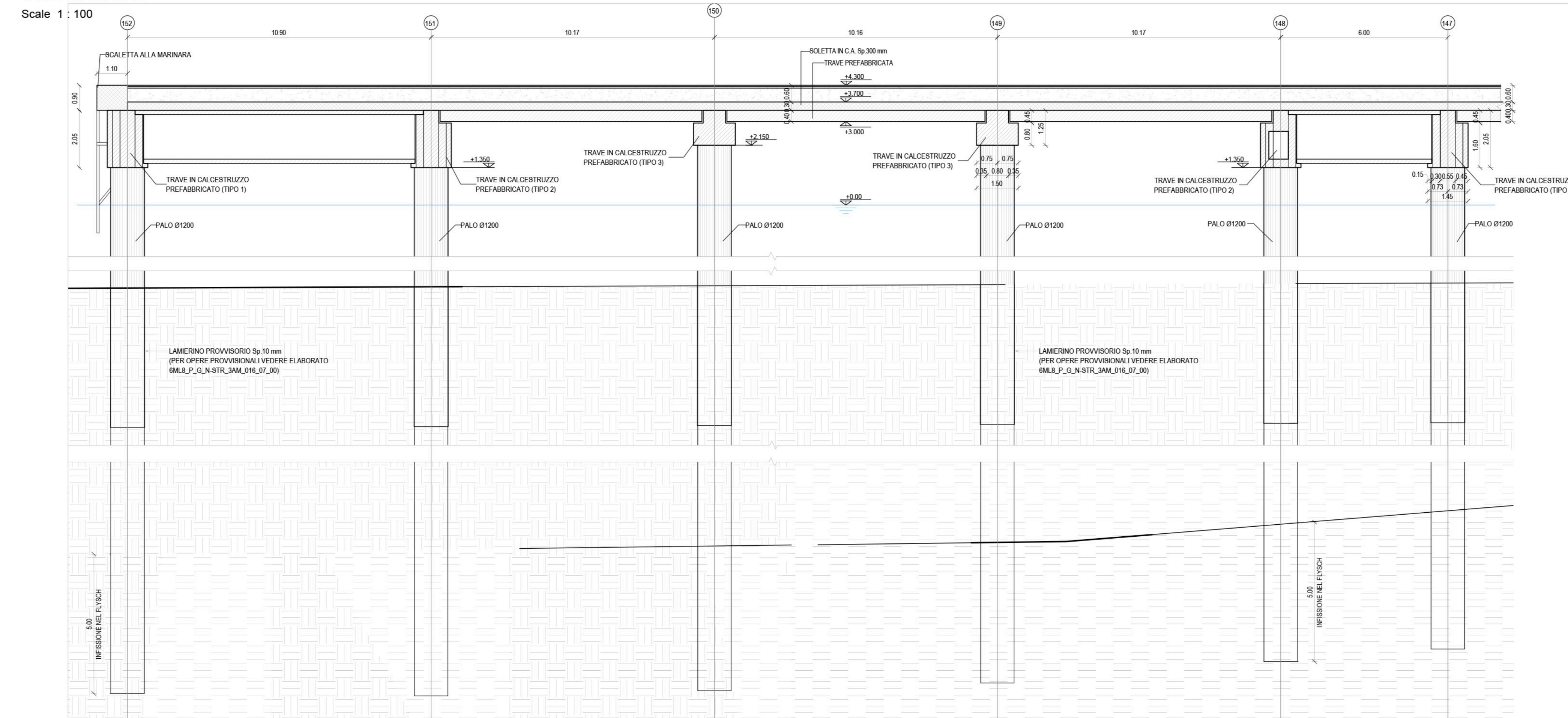


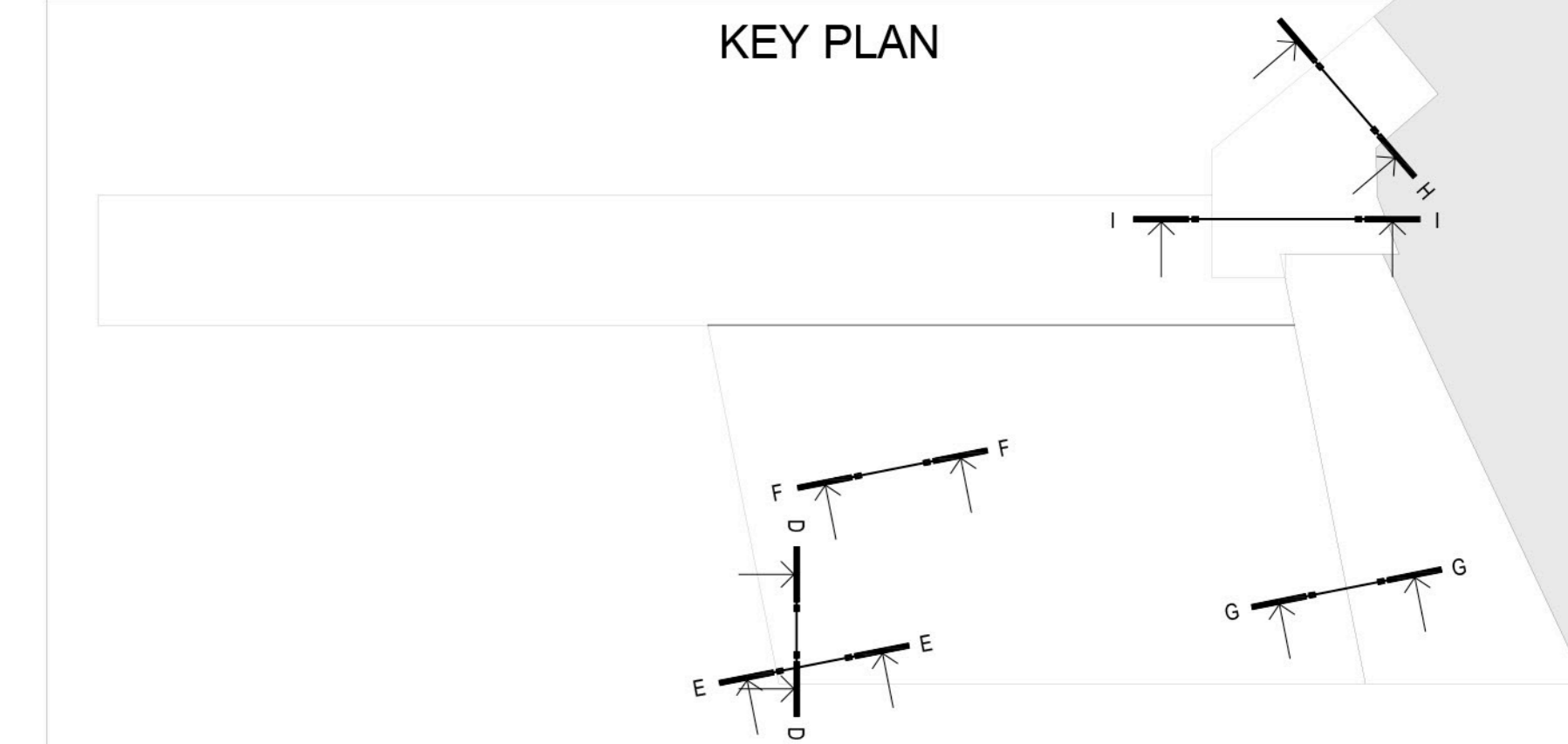
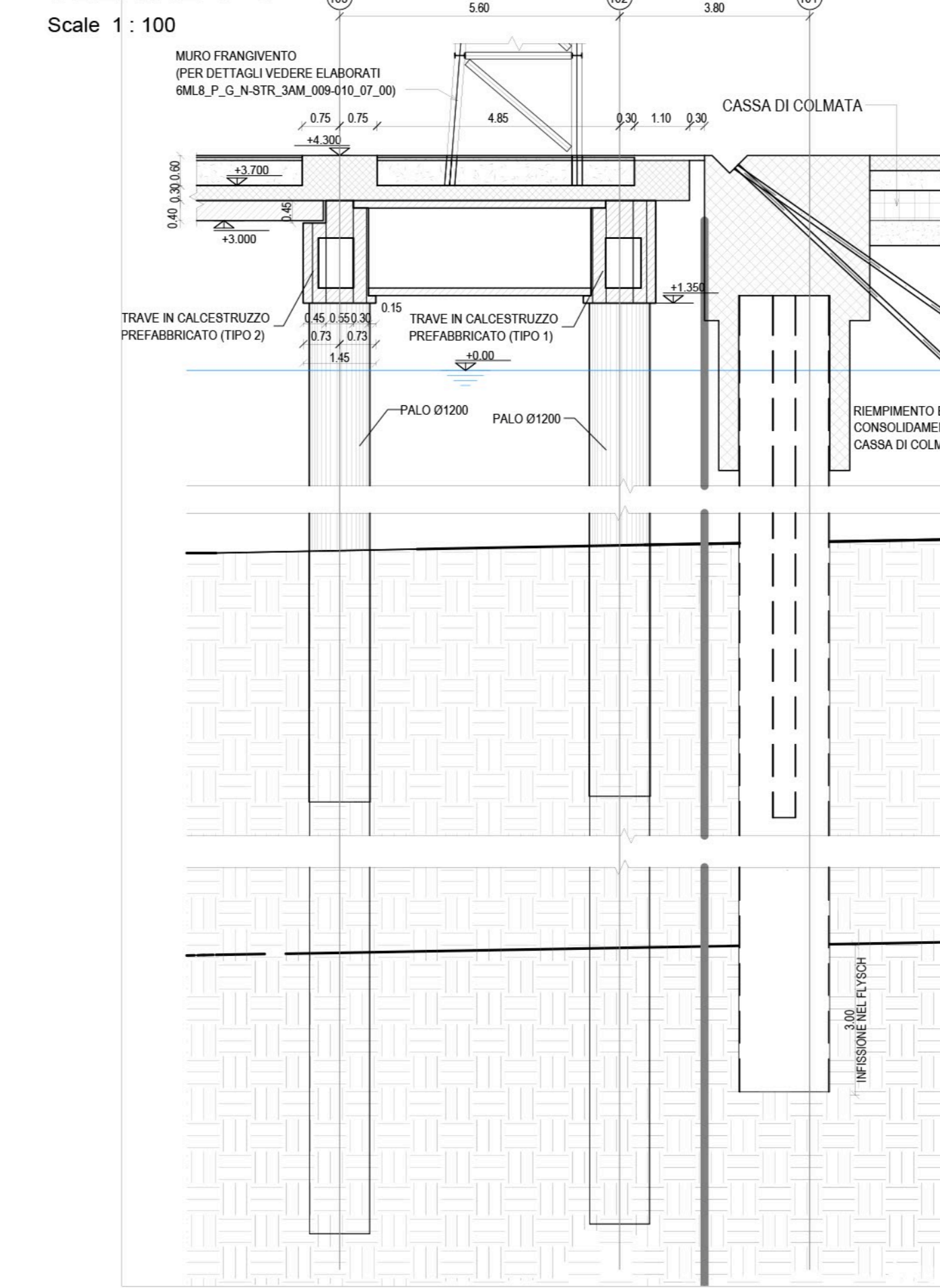
SEZIONE D-D



SEZIONE E-E



SEZIONE G-G



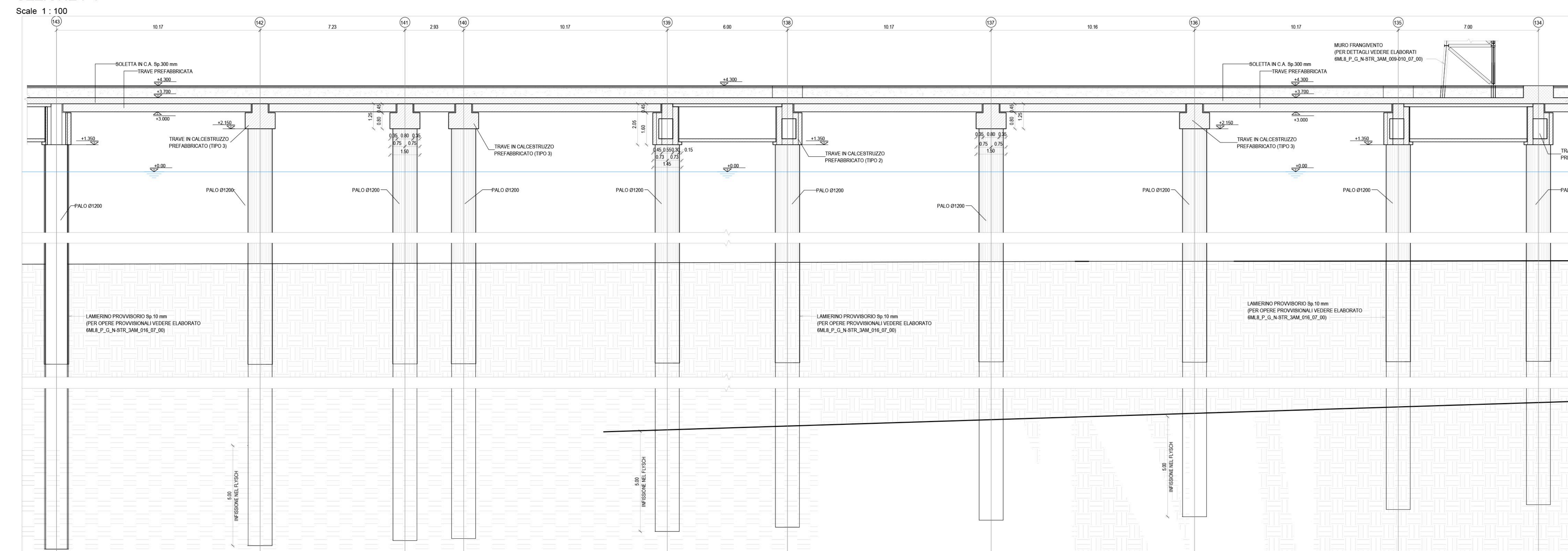
NOTA BENE

Per dettagli pacchetti di pavimentazione vedere elaborati 04A.8_P.0_N.STR_3AM_012_07

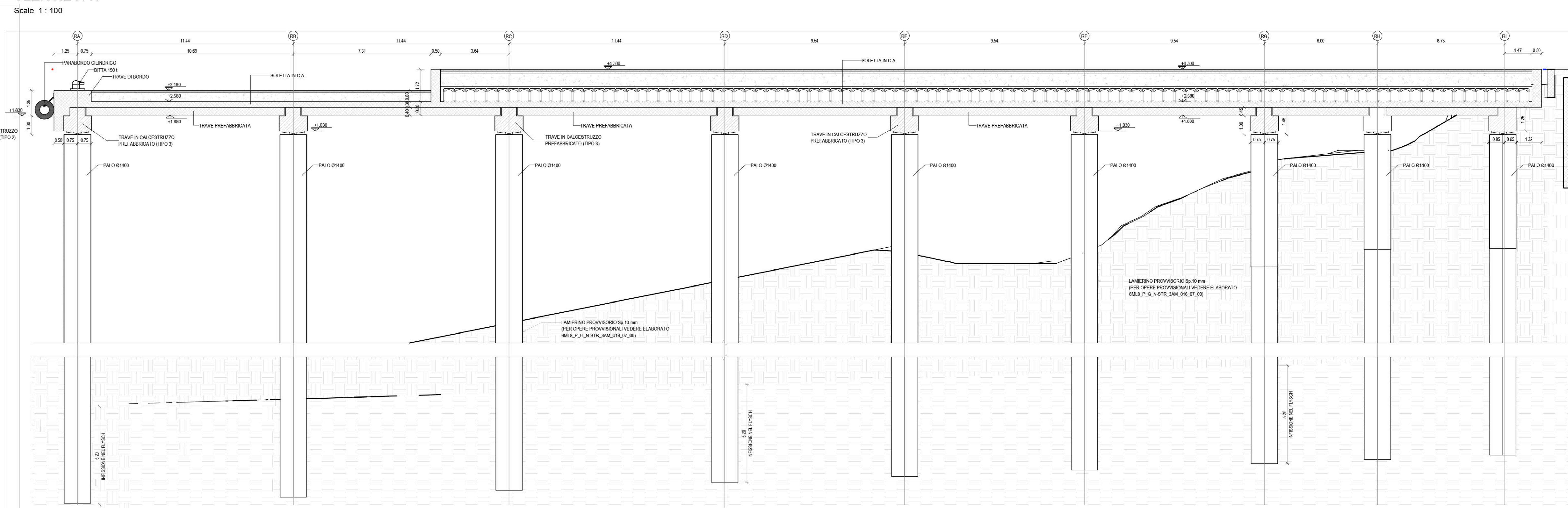
NOTE

- 1. Tutte le coordinate sono riferite al sistema Gauss-Boaga.
2. Tutte le quote sono espresse in metri e riferite al livello medio mare 0 m s.l.m.
3. Tutte le dimensioni sono espresse in metri salvo con diversamente specificato.

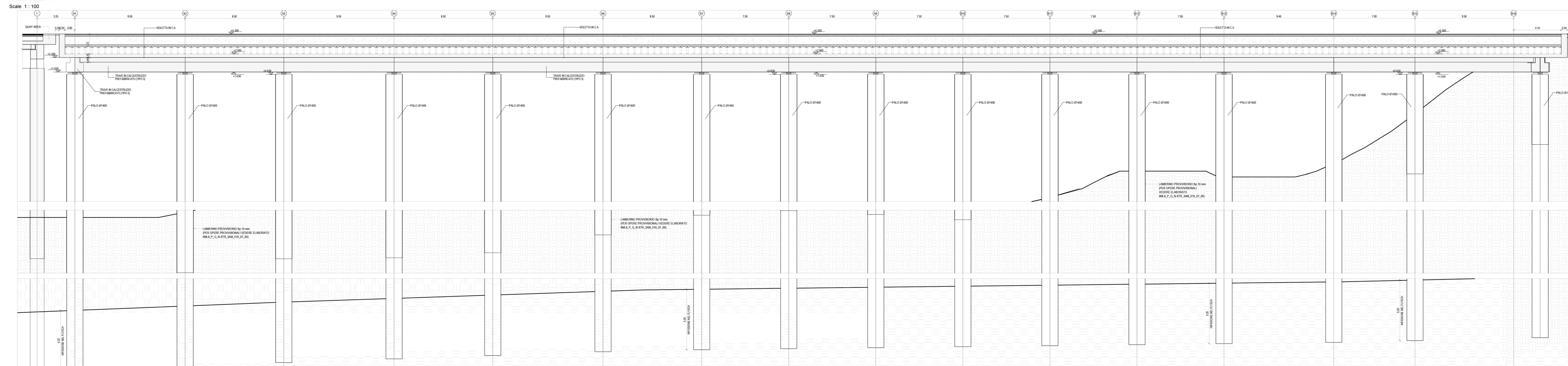
SEZIONE F-F



SEZIONE H-H



SEZIONE I-I



Autorità di Sistema Portuale del Mare Adriatico Orientale Porti di Trieste e Monfalcone

PROGETTO AdSP n. 1951

Estensione delle infrastrutture comuni per lo sviluppo del Porto Franco Nuovo nel porto di Trieste

CUP: C04E2100040001

Progetto di Fattibilità Tecnico Economica

Fascicolo B - Elaborati di sviluppo complessivo

Table with 3 columns: Gruppo di Progettazione, Nome, and Funzione. Lists project team members and their roles.

RESPONSABILE UNICO DEL PROCEDIMENTO: ing. Paolo Crescenzi

NOME FILE: 04A.8_P.0_N.STR_3AM_014_07_01.pdf
TITOLO ELABORATO: STRUTTURE
ELABORATO: 04A.8_P.0_N.STR_3AM_014_07

Table with 5 columns: Rev., Data, Descrizione, Redatto, Verificato, Approvato. Revision control table.