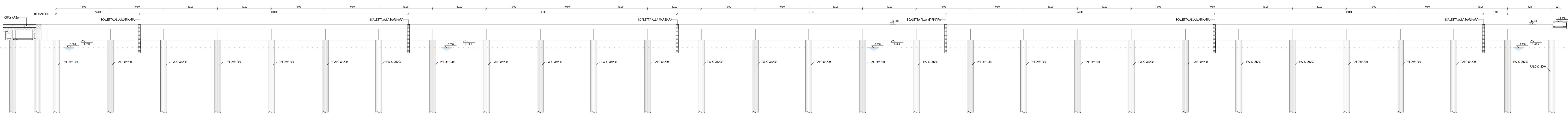


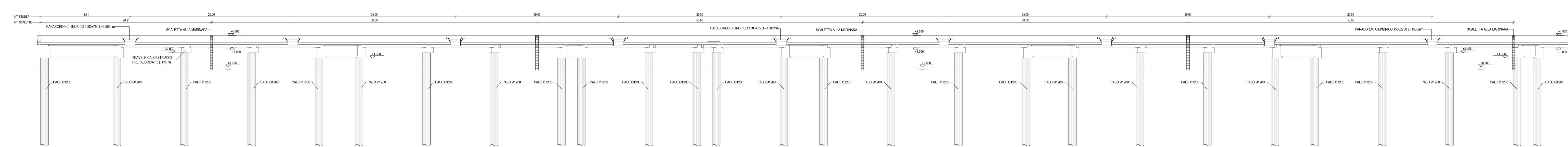
PROSPETTO C-C

Scale 1 : 200



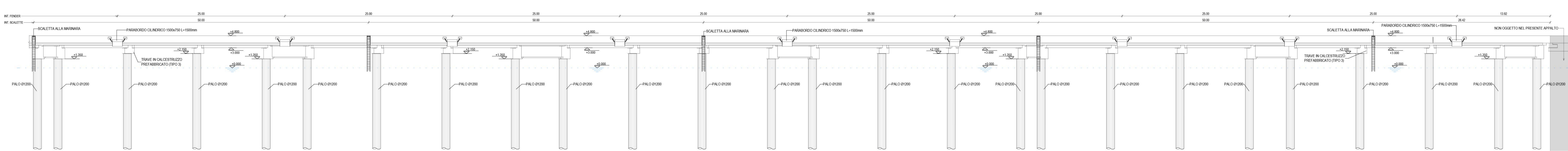
PROSPETTO D-D - Stralcio 1

Scale 1 : 200



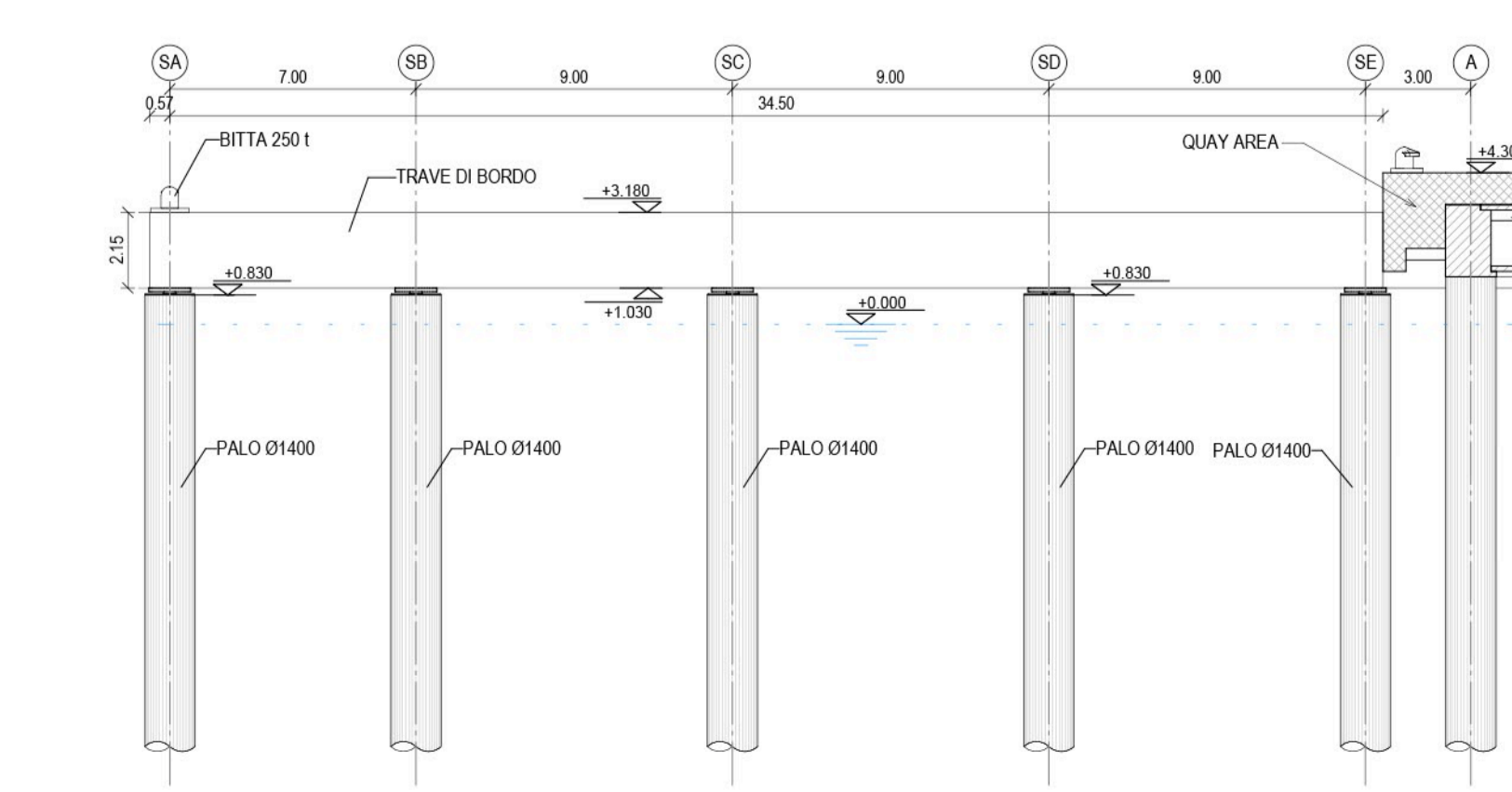
PROSPETTO D-D - Stralcio 2

Scale 1 : 200



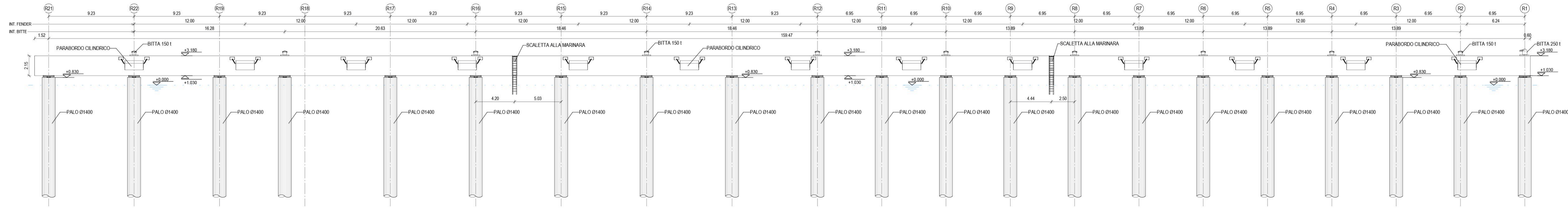
PROSPETTO E-E

Scale 1 : 200

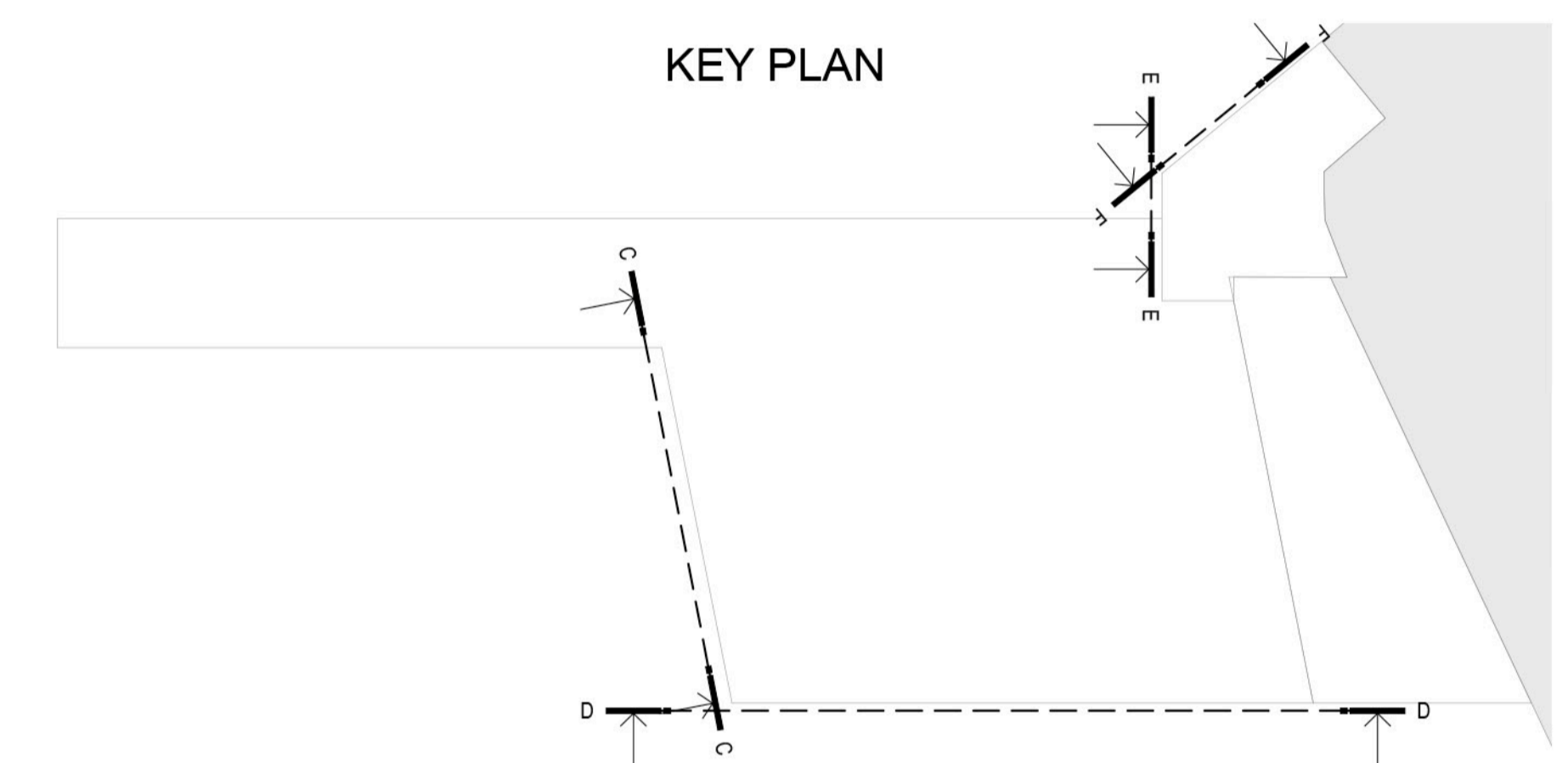


PROSPETTO F-F

Scale 1 : 200



KEY PLAN



PROGETTO AdSP n.1951

Estensione delle infrastrutture comuni per lo sviluppo del Punto Franco Nuovo nel porto di Trieste

CUP: C94E21000460001

Progetto di Fattibilità Tecnico Economica Fascicolo B - Elaborati di sviluppo complessivo

GRUPPO DI PROGETTAZIONE:		
arch. Gerardo Nappa	AdSP MAO	Responsabile dell'integrazione e Coordinatore per la Sicurezza in fase di Progettazione
arch. Sofia Dal Piva	AdSP MAO	Progettazione generale
arch. Stefano Semenic	AdSP MAO	Progettazione generale
ing. Roberto Leoni	BITECNO S.r.l.	Sistema di trazione elettrica ferroviaria
ing. Saturno Minnucci	MINNUCCI ASSOCIATI S.r.l.	Impianti speciali e segnalamenti ferroviari
ing. Dario Fedrigo	ALPE ENGINEERING S.r.l.	Progettazione strutturale oo.cc. ferrovia e strade
ing. Andrea Guidolin p.i. Furio Benci	SQS S.r.l.	Progettazione della sicurezza
ing. Sara Agnoletto	HMR Ambiente S.r.l.	Progettazione MISP e cassa di colmata
p.i. Trivellato, dott. G. Malvasi, dott. S. Bartolomei dott. Gabriele Calitoni ing. Anca Tamassan	p.i. Antonio Trivellato d.i. NEXTECO S.r.l.	Modellazione rumore, atmosfera, vibrazioni Studio di impatto ambientale e piano di monitoraggio ambientale
ing. Sebastiano Cristoforettili	CRISCON S.r.l.s.	Relazione di sostenibilità
ing. Tommaso Tassi	F&M Ingegneria S.p.A.	Progettazione degli edifici pubblici nel contesto dell'ex area "a caldo"
ing. Michele Titton	ITS S.r.l.	Connessione stradale alla GVT

RESPONSABILE UNICO DEL PROCEDIMENTO:
ing. Paolo Crescenzi

NOME FILE: 6ML8_P_G_N-STR_3AM_016_07_00.pdf
SCALA: 1:200

TITOLO ELABORATO:
STRUTTURE
Prospetti fronte banchina - Tavola 2/2
ELABORATO:
6ML8_P_G_N-STR_3AM_016_07

NOTE

- Tutte le coordinate sono riferite al sistema Gauss-Sioga
- Tutte le quote sono espresse in metri e riferite al livello medio mare (l.m.m.).
- Tutte le dimensioni sono espresse in metri salvo ove diversamente specificato.

Rev.	Data	Descrizione	Redatto	Verificato	Approvato
00	01/02/2023	Definitivo	Esterno	S. Dal Piva	G. Nappa