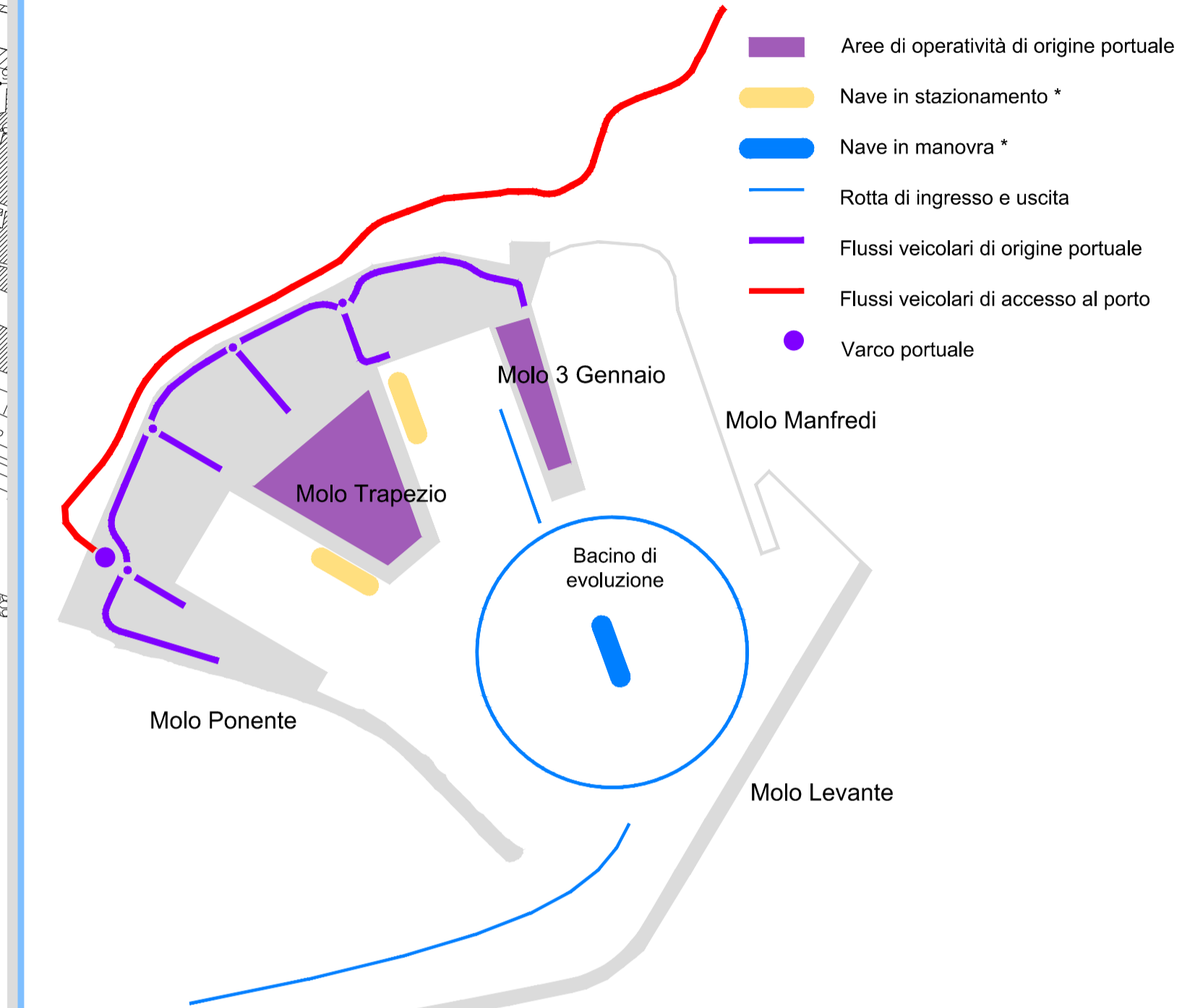
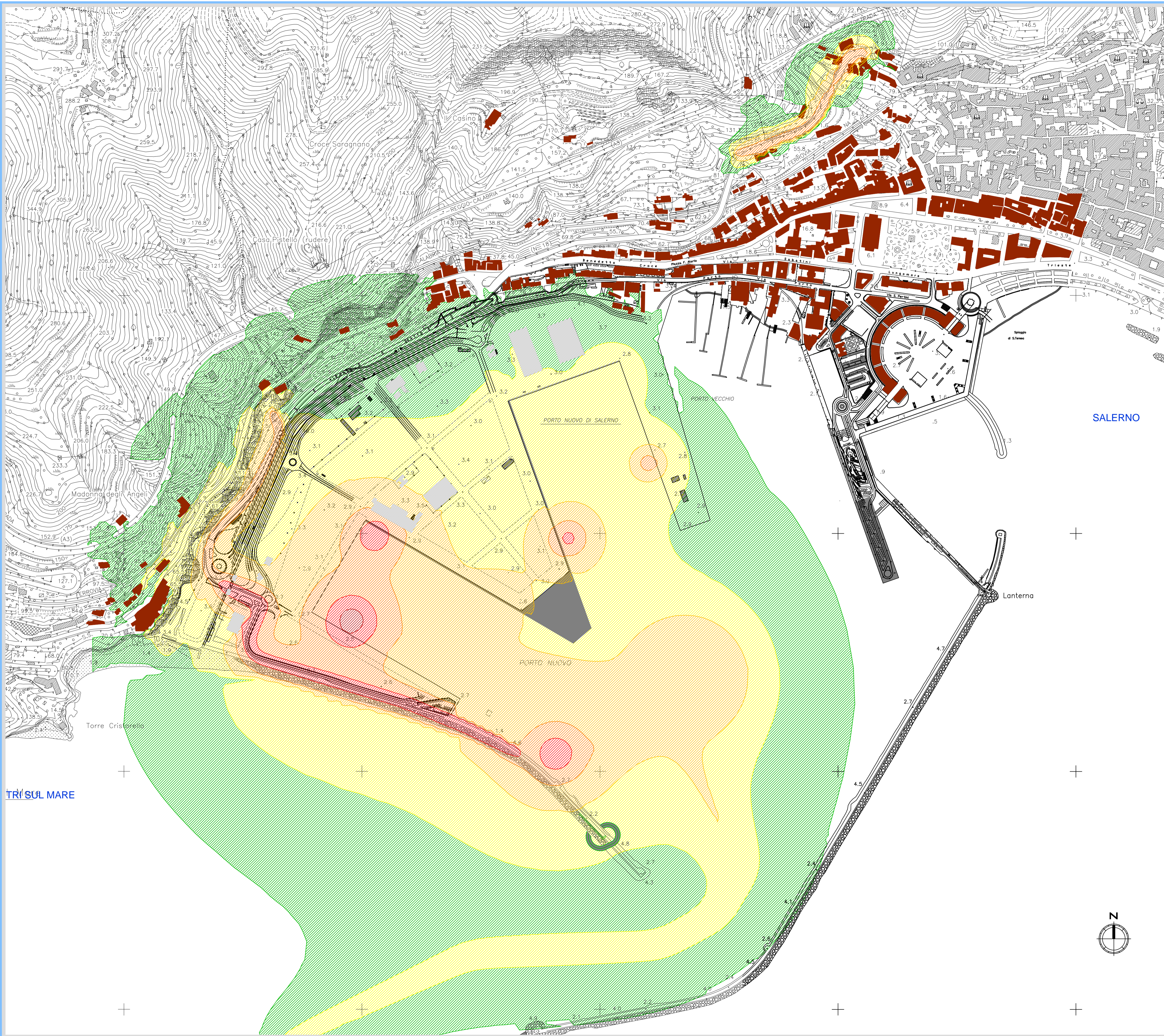


**SCHEMATIZZAZIONE DELLE SORGENTI CONSIDERATE**



\* Il traffico marittimo è stato considerato in riferimento ai flussi del giorno caratteristico



**AUTORITA' PORTUALE DI SALERNO**  
 Interventi di adeguamento tecnico-funzionale del Porto commerciale di Salerno  
 Studio di Impatto Ambientale  
**QUADRO DI RIFERIMENTO AMBIENTALE**

